

HURV-SD

HURV旋轉式機櫃

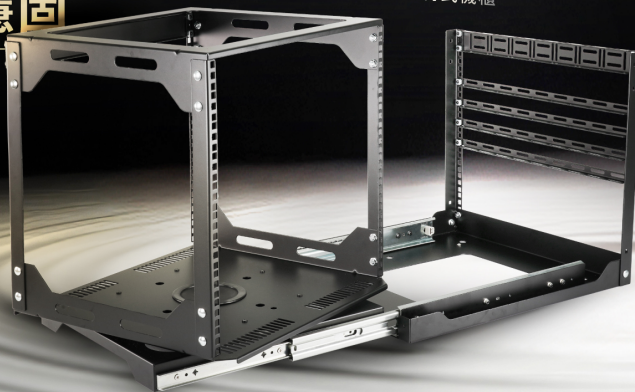


結構靈活穩固

為您解鎖更多空間

360°

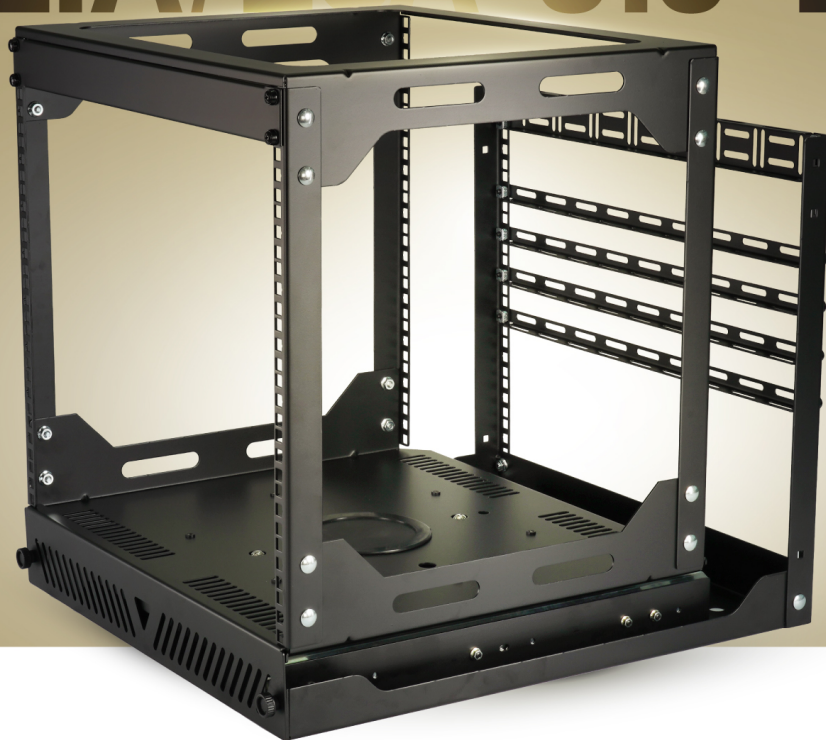
HURV旋轉式機櫃



ATEN 旋轉式機櫃採開放式設計，具備抽拉與 360° 旋轉功能，在安裝設備或是連接線材時，都能輕鬆操作。其靈活的結構設計，適合安裝在櫥櫃內，為您節省寶貴空間。



EIA/ECA-310-E



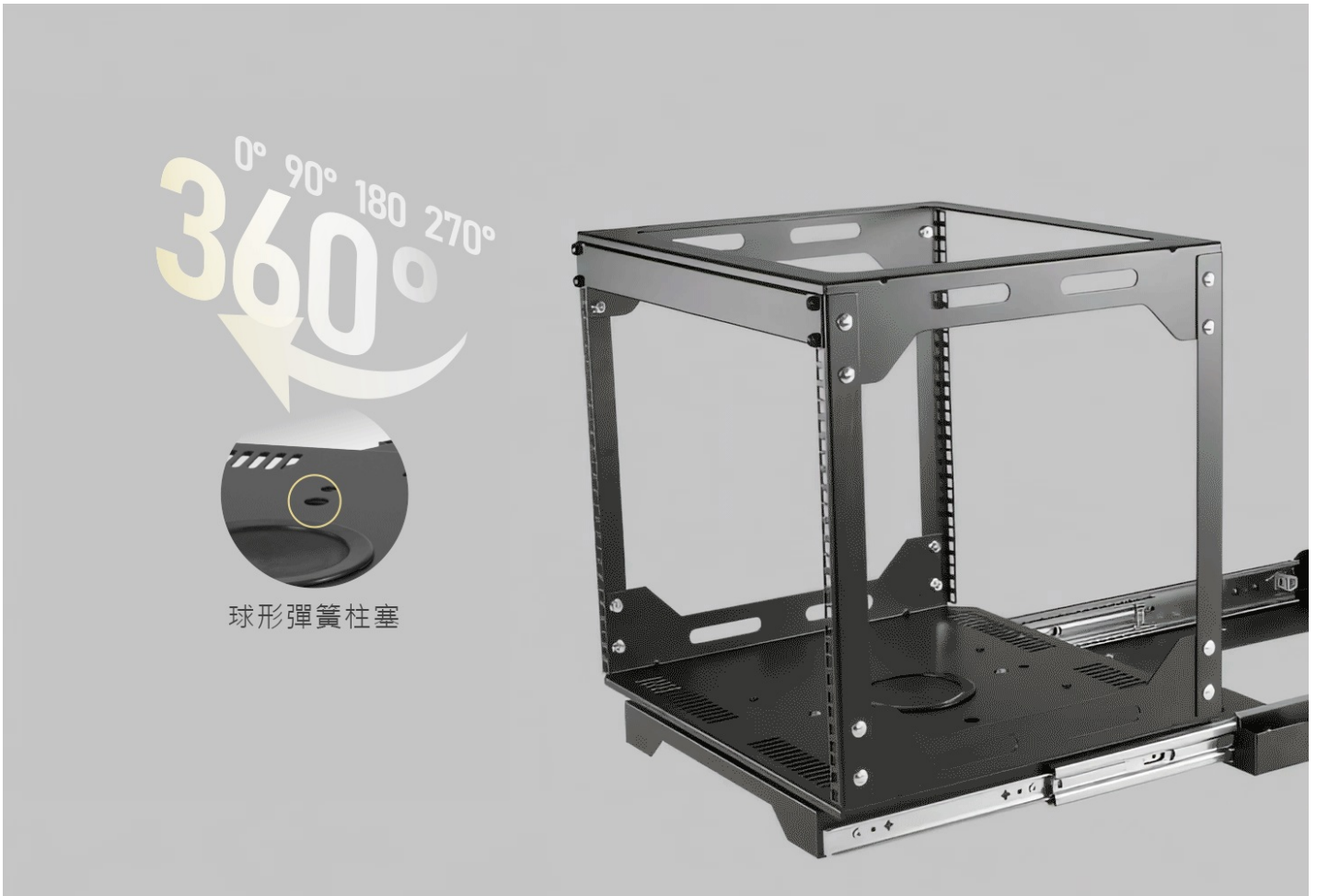
結構穩固

依據EIA/ECA-310-E最新規範設計，框架結構堅固，可確保內部安裝的設備保有穩定性，並可提供可靠支撐。

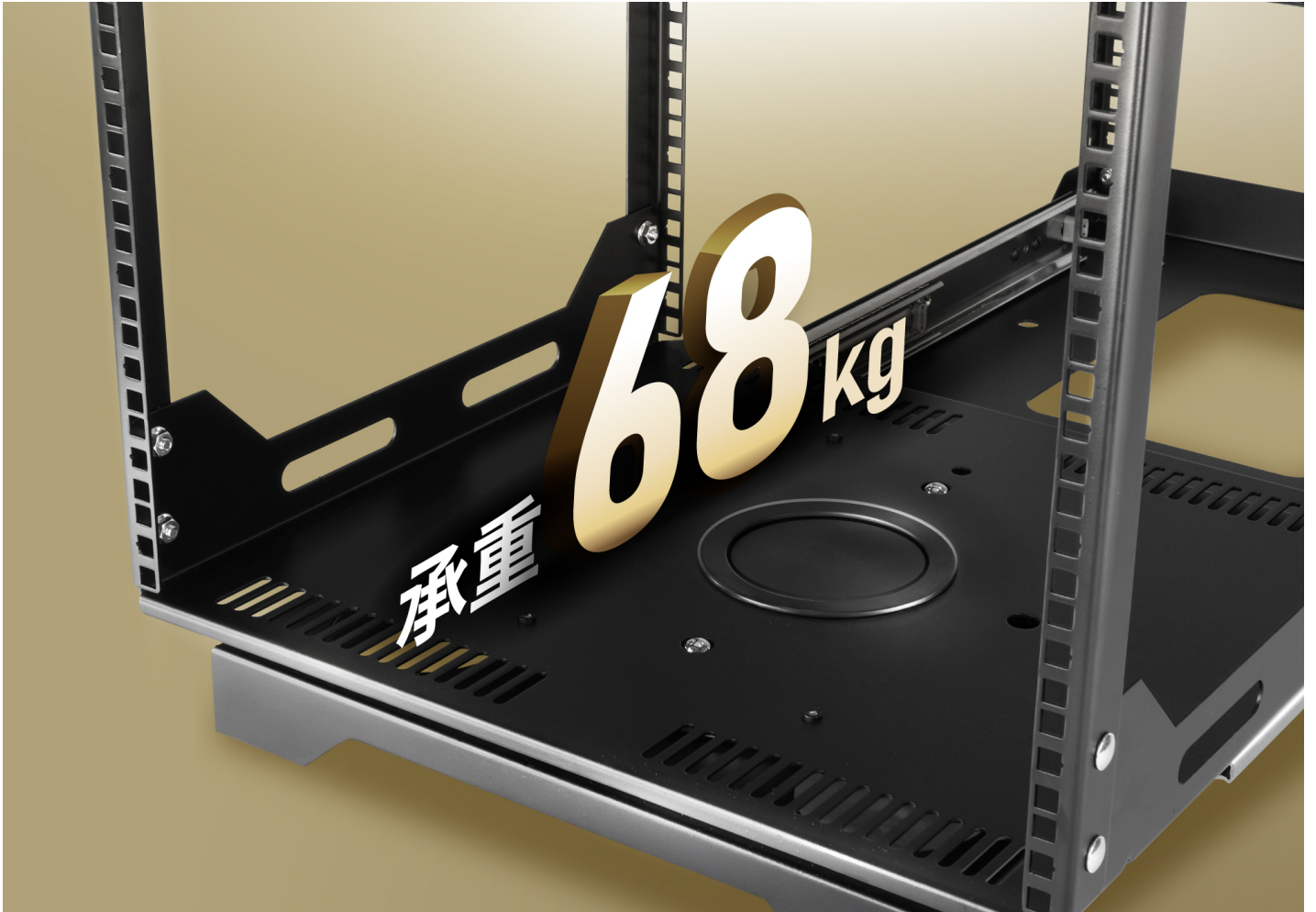
開放式設計

開放式結構讓設備安裝和調整更加方便與快速，特別適合安裝需要頻繁調整或更換的影音設備。



**靈活旋轉**

內建球形彈簧柱塞，機櫃可360°旋轉，並固定在0°、90°、180°和270°的位置，非常適合安裝在櫃體內，輕鬆節省空間，有助設備散熱及查修維護。無論是辦公室、會議室、教室或影音室，皆適合使用。

**高承重能力**

重載型轉盤設計，支撐重達68kg，穩固承載各種設備，長時間使用下亦不易變形或鬆動。

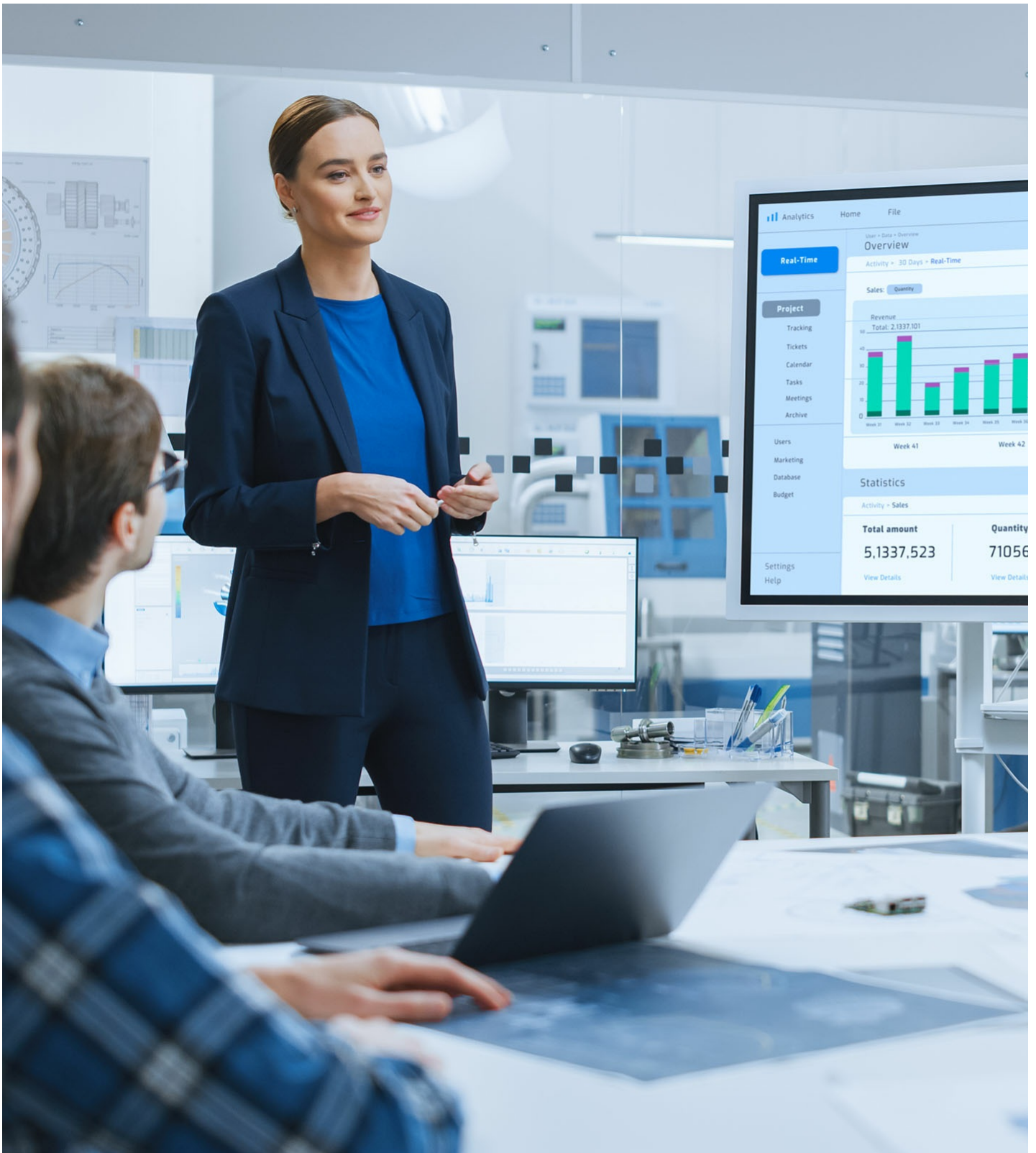
快速理線

後方的理線橫桿讓線材整理更輕鬆，保持空間整潔美觀。



應用場景

- 1.
- 2.
- 3.
- 4.





教室



辦公室

[Previous](#) [Next](#)

請填寫表格，ATEN專家將與您聯繫。

請輸入您的名字 *

請輸入您的姓氏 *

請輸入您的公司/單位 *

- 請選擇採購用途 *

請輸入您的電子郵件 *

手機/市話/公司電話及分機

- 最符合您的描述 *

- 請選擇您的產業別 *

是否有其他資訊要告訴我們？ *

功能

ATEN擁有超過30年的機櫃研發與製造經驗，並通過美加UL和歐盟CE認證，取得多項國內外專利 (證書號碼：M377678, M385174, M513193等)。ATEN機櫃全程在台灣製造，嚴格遵循EIA / ECA-310-E標準。無論是櫃體結構還是智慧化配件，都能全面滿足資料中心和IDC機房，對高效能源管理和安全防護的嚴格要求。

ATEN旋轉式機櫃採開放式設計，具備抽拉與360°旋轉功能，讓您在安裝設備或是連接線材時，都能輕鬆操作。其靈活的結構設計，適合安裝在櫃體內，為您節省寶貴空間。

- 依據EIA / ECA-310-E最新規範設計，框架結構堅固，可確保內部安裝的設備保有穩定性，並可提供可靠支撐
- 開放式結構讓設備安裝和調整更加方便與快速，特別適合安裝影音設備
- 內建球形彈簧柱塞，機櫃可360°旋轉，並固定在0°、90°、180°和270°的位置，非常適合安裝在櫃體內，輕鬆節省空間。無論是辦公室、會議室、教室或影音室，皆適合使用
- 重載型轉盤設計，支撐重達68kg，穩固承載各種設備，長時間使用下不易變形或鬆動
- 後方的理線橫桿讓線材整理更輕鬆，保持空間整潔美觀

規格

Function	HURV-105549-19R	HURV-125549-19R	HURV-155549-19R
料號	YGAY-105549-001 (For TW region only) YFBY-105549-001 (For worldwide)	YGAY-125549-001 (For TW region only) YFBY-125549-001 (For worldwide)	YGAY-155549-001 (For TW region only) YFBY-155549-001 (For worldwide)
機櫃屬性			
機架高度 (空間)	10U	12U	15U
內部可用高度	448 mm	536 mm	669 mm
外部高度	537 mm	626 mm	759 mm
外部深度	570 mm	570 mm	570 mm
外部寬度	491 mm	491 mm	491 mm
顏色	黑色	黑色	黑色
櫃體結構	SPCC	SPCC	SPCC
EIA 活動性	SPCC	SPCC	SPCC
靜態荷重 (kg)	68 kg	68 kg	68 kg



Simply Better Connections

ATEN International Co., Ltd.

3F., No.125, Sec. 2, Datong Rd., Sijhih District., New Taipei City 221, Taiwan
Phone: 886-2-8692-6789 Fax: 886-2-8692-6767
www.aten.com E-mail: marketing@aten.com



© Copyright 2015 ATEN® International Co., Ltd.
ATEN and the ATEN logo are trademarks of ATEN International Co., Ltd.
All rights reserved. All other trademarks are the property of their
respective owners.