

WMPII-SD-L

WMPII 壁掛型機櫃 | 10U / 12U / 15U



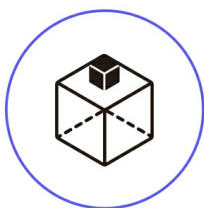
節省空間 & 延長設備使用年限



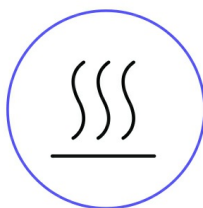
WMPII-SD-L
10U / 12U / 15U 壁掛型機櫃



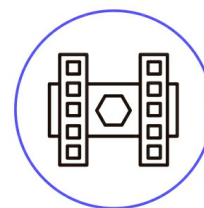
ATEN 壁掛型機櫃可容納您的各種設備，包括交換器、路由器以及各種網路和監控設備。ATEN 致力於打造最優質的機櫃與機架，憑藉30多年研發經驗，滿足客戶多樣化需求，同時取得認證和專利 (包括 UL 和 CE)；符合 EIA/ECA-310-E 最新規範，完全滿足機櫃和機架的設計要求。



狹小空間有效利用



良好的散熱效果



懸掛式設計



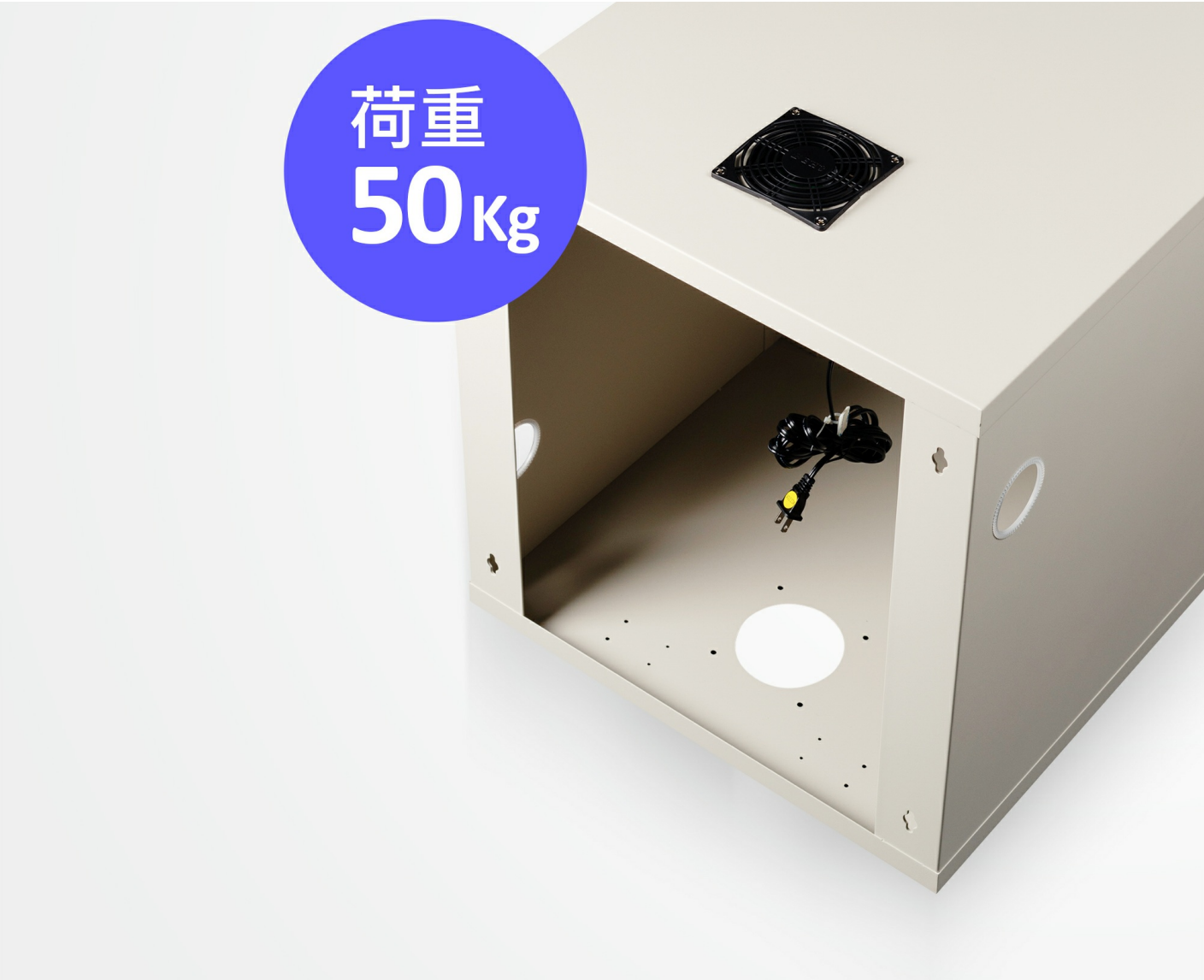
可懸掛在牆面上 讓空間運用發揮最大

懸掛式安裝，可將狹小空間的運用發揮最大，避免線材在地面纏繞。

堅固的機構設計

整體結構可荷重50kg，採用SPCC鋼板折彎成型。

荷重
50Kg





方便線材走線

安裝簡單、維修設備方便

機櫃兩側皆有走線孔，方便線材走線。

先進的冷卻設計 散熱效果佳

機櫃上、下前端，45度斜角散熱孔設計，兼具美觀及優良散熱對流效果。



45度斜角散熱孔

聯絡我們

如有產品上的疑問與需要，歡迎告訴我們

[加入購物車](#)

[聯繫ATEN專家](#)

內建風扇 避免設備過熱

機櫃頂部有標配1顆風扇 (120V/230 V AC), 加速機櫃內部散熱, 避免設備當機。



應用領域

ATEN 壁掛型機櫃, 非常適合狹小空間或是需要將設備擺放在比較高的位置收納, 例如教室、候車月台、保全室和賣場。



候車月台



教室



賣場



保全室

聯繫 ATEN 專家

請填寫表格，ATEN專家將與您聯繫。

功能

• 堅固的機構設計

- 不落地懸掛設計，解決空間狹小、佈線困難的問題
- 整體結構可荷重50kg，採用SPCC鋼板折彎成型
- 機櫃兩側皆有走線孔，方便線材走線
- 機櫃上、下前端，45度斜角散熱孔設計，兼具美觀及優良散熱對流效果
- 機櫃頂部有標配1顆風扇 (120V/230 V AC)，加速機櫃內部散熱，避免設備當機
- 機櫃後側左、右均有懸掛孔，搭配標配的膨脹螺絲，可以輕鬆安裝

• 認證

- 通過美國、加拿大UL及歐盟CE認證合格
- EIA / ECA-310-E 最新規範製造

• 標準配備

- 機櫃主體 × 1
- 前壓克力門 (含鎖，附鑰匙) × 1
- 120V/230V AC 風扇 × 1
- M5面板螺絲 × 20
- M5抓住螺帽 × 20
- 膨脹螺絲 × 4

規格

Function	WMP11-106056-19	WMP11-126056-19	WMP11-156056-19
料號	YGAS-106056-001	YGAS-126056-001	YGAS-156056-001
機體屬性			
機架高度 (空間)	10U	12U	15U
內部可用高度	448 mm	537 mm	671 mm
外部高度	508 mm	597 mm	731 mm
外部深度	600 mm	600 mm	600 mm
外部寬度	560 mm	560 mm	560 mm
顏色	白色	白色	白色
框體結構	SPCC	SPCC	SPCC
EIA 活動柱	SPCC	SPCC	SPCC
門組類型	前壓克力門	前壓克力門	前壓克力門
靜態荷重 (kg)	50 kg	50 kg	50 kg
風扇類型	120 VAC / 230VAC	120 VAC / 230VAC	120 VAC / 230VAC

ATEN International Co., Ltd.

3F., No.125, Sec. 2, Datong Rd., Sijhih District., New Taipei City 221, Taiwan
 Phone: 886-2-8692-6789 Fax: 886-2-8692-6767
 www.aten.com E-mail: marketing@aten.com



© Copyright 2015 ATEN® International Co., Ltd.
 ATEN and the ATEN logo are trademarks of ATEN International Co., Ltd.
 All rights reserved. All other trademarks are the property of their respective owners.