

## VE8952R

4K HDMI over IP接收器 (支援PoE)



# 輕鬆為 AV over IP 供電

## 4K HDMI over IP 影音延長器(支援PoE) – VE8952



ATEN VE8952符合現今趨勢包含大規模、多螢幕顯示、1080p/4K訊號傳輸的需求，且講求輕鬆設定和人性化操作，VE8952影音over IP延長器為適用於廣泛環境的指標性產品，如貿易展、機場、校園、會議中心與購物中心。

ATEN VE8952影音over IP延長器經由區域標準GB網路交換器以低延遲遠距傳遞無失真的1080p /4K 影音訊號。VE8952為一款簡易且經濟，並同時具備下列功能與優勢的解決方案，在執行over IP系統時可直接解決系統整合商所遭遇的困難：

- 彈性擴充及靈活性  
除了影音訊號延長器、視訊分配器、矩陣式切換器和電視牆的實際應用，提供多樣化功能外，還可從簡單的單點對單點、多點對多點進行設定。
- 無複雜 IP 設定  
從面板上的按鈕或是ID顯示，就能切換輸入來源。就算沒有豐富的IT經驗，也能輕鬆完成散佈式的影音架構部署。

- 無需額外伺服器電腦或軟體  
只要輸入接收端或傳送端的IP位置，即可在網頁的圖像化操作介面，管理影音資源，並可預覽顯示器畫面。
  - 不需過多串接即可執行功能  
不需再煩惱複雜的線路問題，透過接收端的菊鍵串接功能擴充顯示器，著實省下每個連接埠的花費成本。
  - 方便組合安裝  
藉著PoE供電，可以將 VE8952設備放置在需配置的地方，無需額外安裝電源線和插座。
  - 可透過行動裝置App 彈性操作  
透過任何移動裝置即時預覽，監控和切換視訊源，以簡化移動中的操作。（[ATEN環控系統－行動App](#)）
- 注：有關安裝和網絡交換機的相關資訊，請參閱實施指南：[http://assets.aten.com/product/manual/VE89\\_Implementation\\_Guide.pdf](http://assets.aten.com/product/manual/VE89_Implementation_Guide.pdf)

## 聯絡我們

如有產品上的疑問與需要，歡迎告訴我們

加入詢價

聯繫ATEN專家

## 聯繫 ATEN 專家

請填寫表格，ATEN專家將與您聯繫。

請輸入您的名字 \*

請輸入您的姓氏 \*

請輸入您的公司/單位 \*

- 請選擇採購用途 \*

請輸入您的電子郵件 \*

手機/市話/公司電話及分機

- 最符合您的描述 \*

- 請選擇您的產業別 \*

是否有任何其它資訊要告訴我們? \*



功能

• 具超低延遲性的輕量壓縮能力

- 傳遞解析度高達4K @ 30 Hz 4:4:4的高品質影音訊號
- 使用ATEN進階視訊無失真壓縮技術，達到優質視訊品質
- EDID Expert™ 選擇最佳EDID設定，以順利開機、呈現高品質顯示，並於不同螢幕上顯示最佳視訊解析度
- 提供不同程度的影片壓縮率，包含：順暢 (Smooth)、平衡 (Balance)、高畫質 (High Quality)，供使用者視不同使用情況選擇

• PoE功能支援

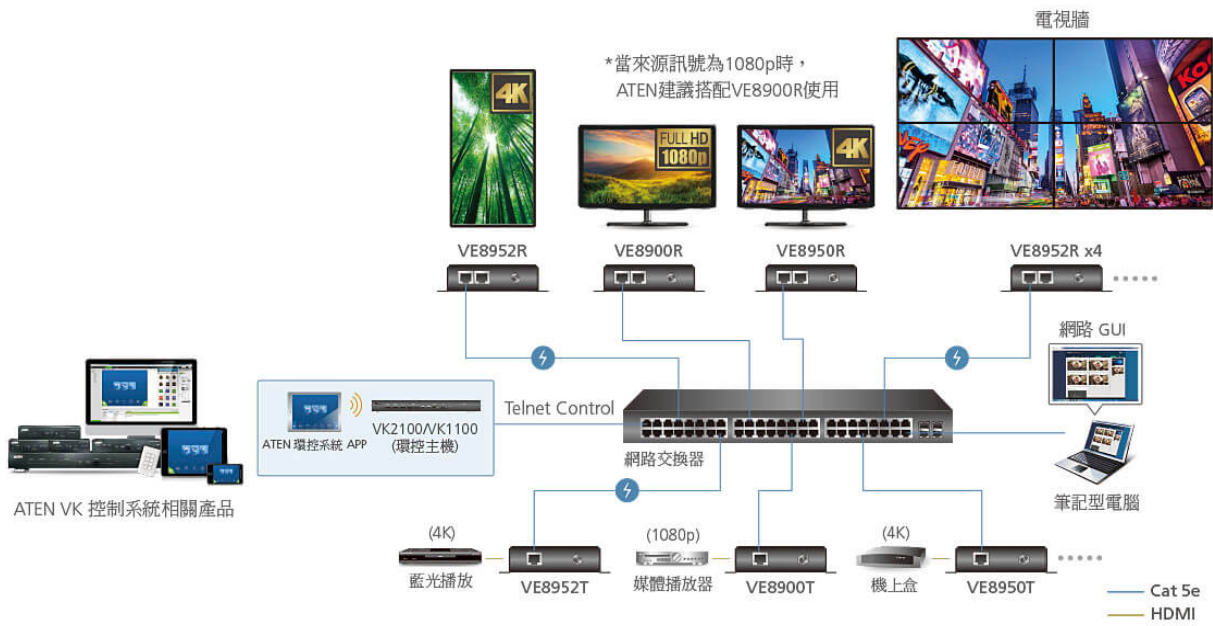
- 可輕鬆安裝VE8952無須另外安裝額外的電源線及插座

• 彈性擴充及靈活性

- 經LAN無距離限制地延伸點對點至多點至多點的設定
- 提供多重功能，例如：訊號延長器、分配器、矩陣交換器、電視牆和串接應用
- 能混搭4K / 1080p顯示裝置。內建升頻器會自動調整輸入視訊訊號，以配合顯示裝置的最大解析度\*

• 搭配ATEN 控制系統

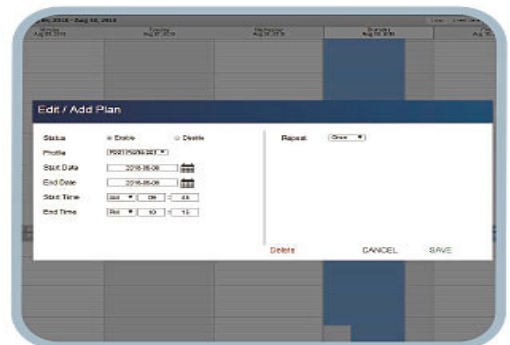
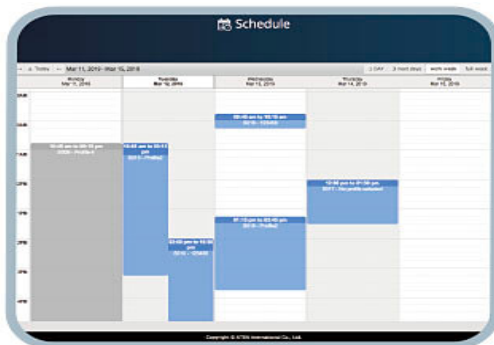
- 整合系統解決方案 – 搭配ATEN控制系統，可讓使用者輕鬆透過CLI Telnet 或RS-232操作VE8900/8950
- 簡易操作 – 透過觸控面板和按鍵面板，使用者可直接操作VE Manager、電視、投影機、來源播放器和其他在配置中的設備



注意：VE8952 支援PoE 功能，可與PoE 網路交換器結合，減少電源佈線及電源插座。在選擇網路交換器及安裝之前，請參考實作指南。

• 人性化的播放排程管理

- 透過人性化的播放排程管理功能，使用者能預先安排影音播放順序
- 直覺細膩的排程管理功能 – 每段播放內容時間間隔可小至分鐘，方便使用者做更精確的排程規畫
- 透過群組化接收器或電視牆，整合所有VE89 設備，以編輯播放內容
- 多個檔案可以在選定的時間內，依照自訂的順序播放



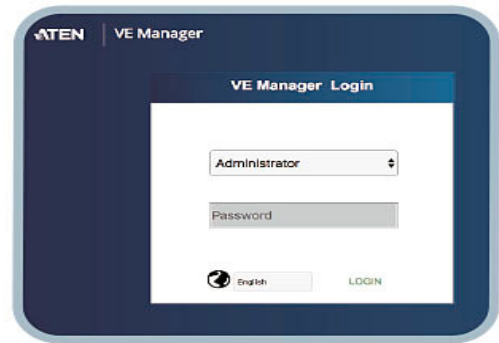
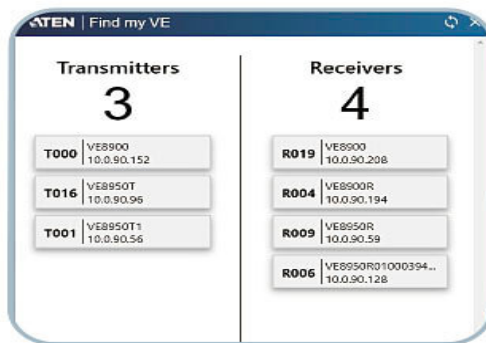
• 無複雜IP設定

- 簡易配置不需具備廣泛的IT經驗或額外學習
- 透過面板按鈕即可輕鬆切換輸入來源



• **Web GUI管理, 無需額外伺服器電腦或軟體**

- 快速連線至VE Manager – 無需在Chrome 瀏覽器輸入IP 網址, 點擊“Find My VE”, 便可直接連線至VE Manager

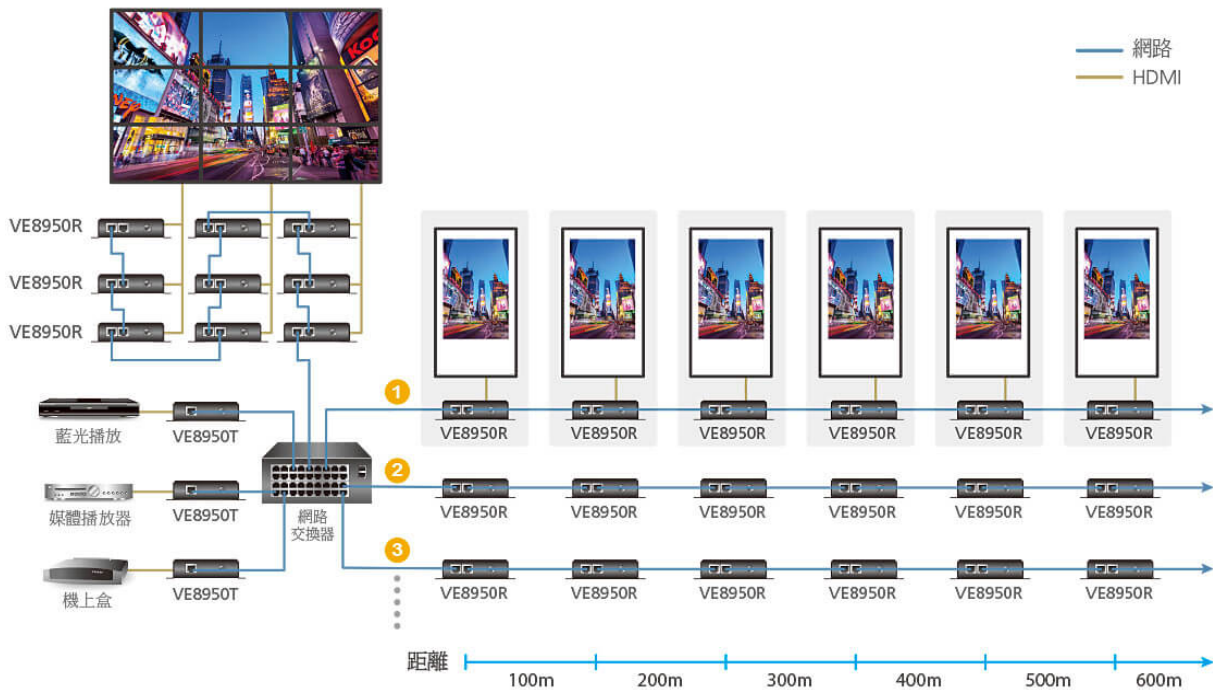


• **不需過多串接即可執行功能\***

- 透過單一連接埠連接多部顯示器, 有效運用網路交換器的各連接埠並發揮其最大價值
- 輕易延長 – 線材配置和系統部署簡單且無需大量網路交換器或線材
- 適合範圍涵蓋上百公尺的大規模環境, 如飯店、機場、校園、車站、購物商場及展覽中心

Note:

1. 視您網路架構而定, 我們建議最多串接30台。請聯絡ATEN代理商以了解更多詳細資訊。
2. VE8952在串接模式下不支援PoE功能。



使用串接來設置視訊牆或延長影音系統達上百公尺

### • 電視牆支援

- 支援最大 8 x 8 的視訊牆(64 台顯示裝置)
- 支援水平或垂直(90°和270°旋轉) 顯示方向
- 透過直覺式網路 GUI 輕鬆切換配置設定檔、預覽及拖放視訊來源



\* 因網路架構根據環境而有所不同，如有網路架構相關問題，請參考VE89 實作指南或聯絡代理商以了解更多資訊

### • 嵌入/去嵌入音訊支援

- VE8952R – 可從HDMI串流中擷取音訊串流，並當成個別音訊訊號傳遞

### • 多種控制頻道

- 多種控制方式 – 可透過乙太網路或面板按鈕管理系統
- USB連線 – USB連接埠(USB 2.0)允許裝置連線如鍵盤、滑鼠、磁碟、印表機與其他USB周邊裝置\*
- 雙向IR通道 – 一次處理一個方向的IR傳輸
- RS-232通道 – 雙向RS-232序列埠允許連接周邊裝置如觸控螢幕及條碼掃描器

提醒：每台VE8952傳送器最多能被連接在接收器上的4組USB觸控螢幕控制。  
\*配件：\* 本產品之電源變壓器及電源線需另外購買。欲了解更多資訊，請至 [配件](#)。

## 規格

視訊輸出	
介面	1 x HDMI Type A 母頭 (黑)
阻抗	100 Ω
最大距離	3公尺 (2L-7D03H)
視訊	
最大資料傳輸速率	平均: 150 ~ 500Mbps
規範	HDMI (4K) HDCP 相容
最大解析度 / 距離	高達4K@100m (Cat 5e/6, 設備至設備) * 支援 4K: 4096 x 2160 / 3840 x 2160 @ 30Hz (4:4:4)
音源	
輸出	1 x HDMI Type A 母頭 (黑) 1 x 迷你立體聲插孔母頭 (綠)
連接介面	
設備至設備	2 x RJ-45 母頭
電源	1 x DC 插孔 (黑) 具鎖附功能或 1 x RJ-45 (POE)
控制	
IR	1 x 迷你立體聲插孔母頭 (黑)
RS-232	連接介面: 1 x 3 孔端子台 傳輸速率: 19200, 資料位元:8, 停止位元: 1, 無同位檢查及流量控制
USB	2 x USB Type A 母頭 (黑)
按鈕	
ID 數字選擇	3 x 按鍵
耗電量	DC5V:5.22W:46BTU/h POE:6.52W:52BTU/h  附註: ● 單位=瓦特: 表示設備在沒有外部負載情況下的典型功率損耗 ● 單位= BTU/h: 表示設備滿載時的功率損耗
作業環境	
操作溫度	0 - 40°C
儲存溫度	-20 - 60°C
溼度	0 - 80% RH, 無凝結
機體屬性	
外殼材質	金屬
重量 g (公克), kg (公斤), lb(英磅)	0.68 kg ( 1.5 lb )
尺寸 - 長 x 寬 x 高 cm (公分), in. (英吋) 有機架	17.02 x 14.69 x 3.00 cm (6.7 x 5.78 x 1.18 in.)
尺寸 - 長 x 寬 x 高 cm (公分), in. (英吋) 無機架	16.60 x 12.49 x 2.90 cm (6.54 x 4.92 x 1.14 in.)

連線圖

▶ Connection Diagram



Note: The power adapter is sold separately. Please contact your ATEN dealer for product information.

**ATEN International Co., Ltd.**

3F., No.125, Sec. 2, Datong Rd., Sijhih District., New Taipei City 221, Taiwan  
 Phone: 886-2-8692-6789 Fax: 886-2-8692-6767  
 www.aten.com E-mail: marketing@aten.com



© Copyright 2015 ATEN® International Co., Ltd.  
 ATEN and the ATEN logo are trademarks of ATEN International Co., Ltd.  
 All rights reserved. All other trademarks are the property of their respective owners.