

VS481C

4埠 True 4K HDMI 影音切換器



True 4K 影音 自由切換

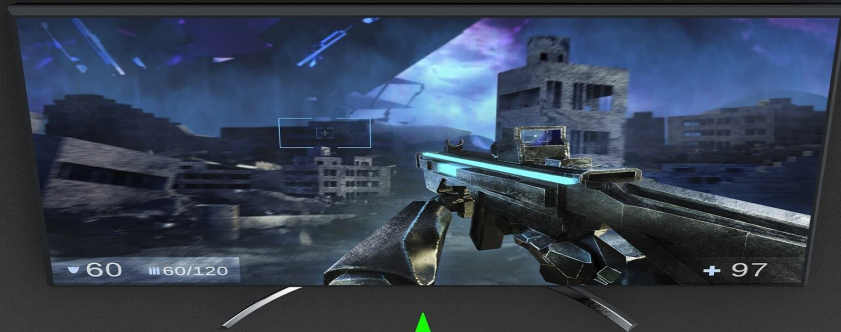
*Nintendo Switch 及其標誌為 Nintendo of America Inc. 的註冊商標。圖文中出現其他公司（例如 Nintendo）的產品，僅用於示意相容性，不代表 ATEN 與該公司有代售、贊助或為關係企業。

VS481C 4埠 True 4K HDMI 影音分配器

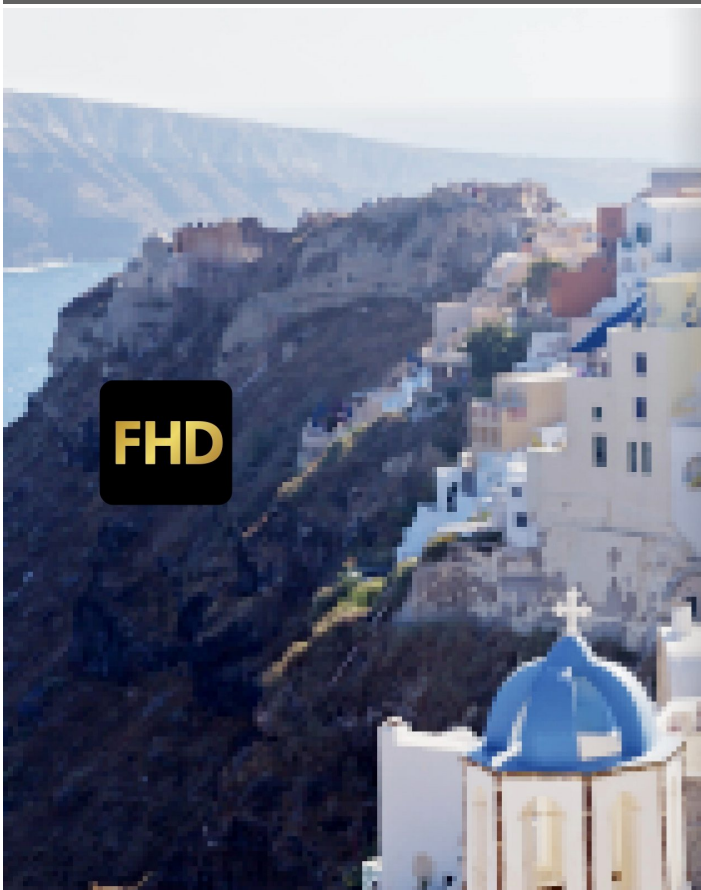
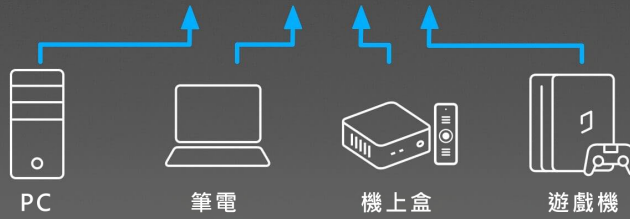
VS481C 為 4 埠 4K HDMI 切換器，提供四組 HDMI 視訊輸入，可將多個影音來源快速切換至一台 HDMI 顯示設備，適合家庭娛樂、會議室與零售展示等情境。

最多可連接四組HDMI裝置

可同時連接最多 4 個 HDMI 裝置（如電腦、媒體播放器等等），任意切換並觀看影音內容。



VS481C 影音切換器



True 4K畫質，細節清楚

支援最高 True 4K 解析度 (4096x2160 / 3840x2160 @ 60Hz, 4:4:4)，影像清晰、觀看更舒適。

支援長距離連接

來源端與顯示器連接到切換器的距離，建議最長約5公尺（搭配 ATEN [2L-7D05H](#)）；呈現最高 True 4K 解析度 (4096 x 2160 / 3840 x 2160 @ 60Hz, 4:4:4)。



直覺的切換選擇

可透過前面板按鍵、IR 遙控器或自動切換模式*選擇視訊來源；亦支援 RS-232 指令以進行進階設定。

*自動切換：自動偵測與切換顯示新的訊號來源，或當現有顯示的訊號源被中斷時，可自動切換顯示其他的訊號源。



▲ 前面板切換



遙控器切換 ▲



▲ RS-232控制



自動切換模式 ▲

多來源即時切換

適用於需要在多個影音來源之間即時切換以滿足各種觀看的专业影音應用。

- 1.
- 2.
- 3.
- 4.





教室



會議室



影音後製

[Previous](#) [Next](#)

品質承諾，值得信賴

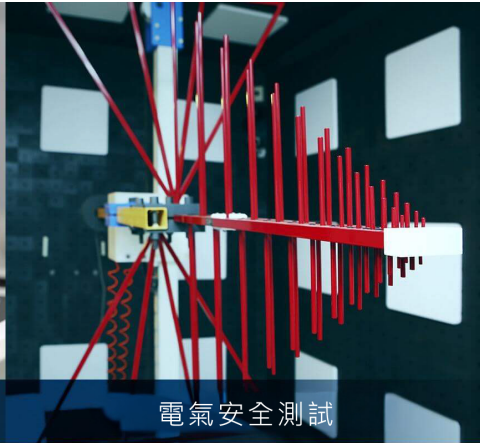
ATEN 產品經過各種不同環境的測試，提供客戶高品質、可信賴、符合經濟效益的解決方案。



溫溼度測試



可靠性測試



電氣安全測試



ISO9001:2015 & ISO14000

聯繫 ATEN 專家

請填寫表格，ATEN專家將與您聯繫。

請輸入您的名字 *

請輸入您的姓氏 *

請輸入您的公司/單位 *

- 請選擇採購用途 *

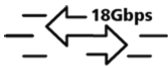
請輸入您的電子郵件 *

手機/市話/公司電話及分機

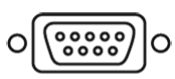
- 最符合您的描述 *

- 請選擇您的產業別 *

是否有其它資訊要告訴我們? *



18Gbps Max. Bandwidth



RS-232 Control



Flexible Switching



IR Remote Control

功能

ATEN VS481C 為一款影音切換器，可將多達 4 組 HDMI 影音訊號來源連接至一台顯示設備，其支援高達 True 4K (4096 x 2160 @ 60 Hz 4:4:4) 視訊解析度、資料率 18Gbps、3D、色深達 12 位元、和無失真音訊格式。VS481C 著重人性化操作，搭載自動切換模式，提供自動切換訊號的方便性。此外，使用者也可透過多種方式快速操作 VS481C，例如：雙向 RS-232 序列埠、IR 遠端控制。

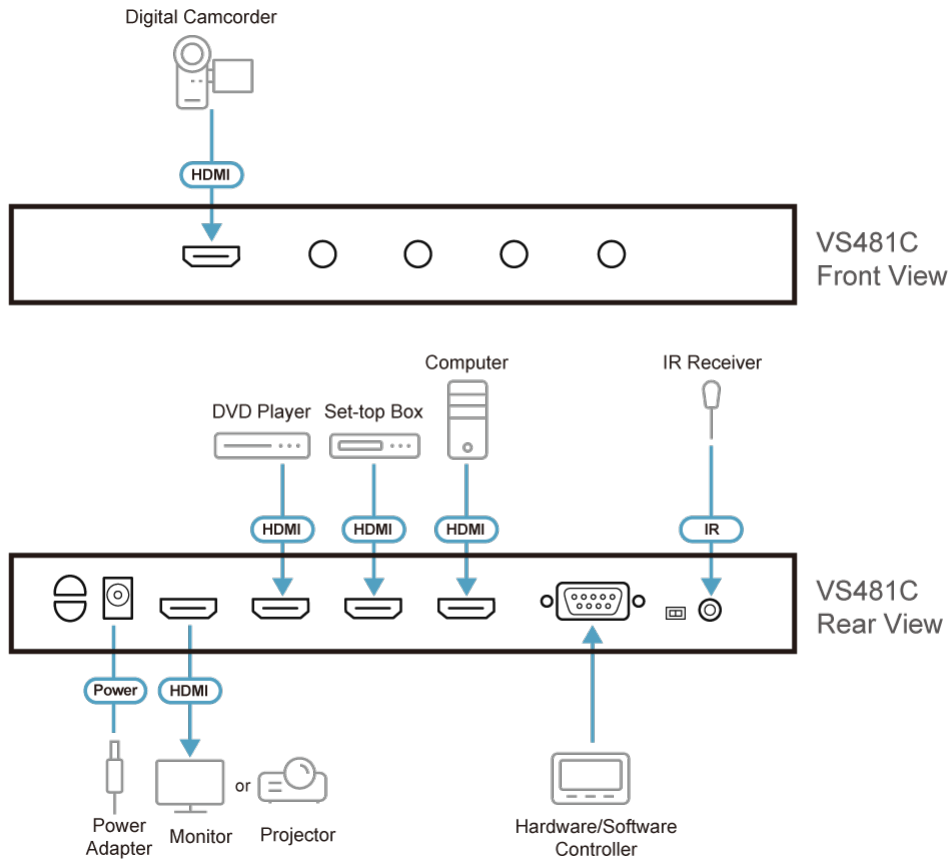
VS481C 符合現今 True 4K 訊號傳輸趨勢，且講求人性化操作，此機種為適用於廣泛環境的指標性產品，如：家庭劇院、會議室、貿易展場、購物中心。

- 可將多達 4 組 HDMI 影音訊號來源連接至一台 HDMI 顯示設備
- HDMI (3D、色深、4K)；符合 HDCP 2.2 規範
- 高視訊解析度 – 支援 True 4K 解析度 (4K x 2K @ 60 Hz (4:4:4))
- 支援 HDR10+
- 支援 IR 延伸功能
- 內建雙向 RS-232 序列連接埠，可用於高階系統控制
- 自動切換模式支援自動選擇連接埠
- LED 指示燈顯示訊號來源狀態
- 隨插即用

規格

開關	
DIP	1 x 自動開關 - 開/ 關
視訊輸入	
介面	4 x HDMI Type A 母頭 (黑)
阻抗	100 Ω
最大距離	5公尺; 4096 x 2160 / 3840 x 2160 @ 60Hz (4:4:4)
視訊輸出	
介面	1 x HDMI Type A 母頭 (黑)
阻抗	100 Ω
最大距離	5公尺; 4096 x 2160 / 3840 x 2160 @ 60Hz (4:4:4)
視訊	
最大資料傳輸速率	18 Gbps (6 Gbps 每通道)
最大像素時脈	600 MHz
規範	HDMI (3D, 色深, 4K); HDCP 2.2 消費性電子控制 (CEC)
最大解析度	4096 x 2160 / 3840 x 2160 @ 60Hz (4:4:4)
控制	
RS-232	連接介面: 1 x DB-9 母頭 (黑) 傳輸速率: 19200 / 資料位元: 8 / 停止位元: 1, 無同位檢查及流量控
IR	1 x Mini Stereo Jack 母頭 (黑) 1 x IR 接收器
連接介面	
電源	1 x DC 插孔 (具鎖附功能)
耗電量	DC5V:0.924W:20BTU/h 附註: ●單位=瓦特: 表示設備在沒有外部負載情況下的典型功率損耗 ●單位= BTU/h: 表示設備滿載時的功率損耗
作業環境	
操作溫度	0-40 °C
儲存溫度	-20 - 60 °C
溼度	0 - 80% RH, 無凝結
機體屬性	
外殼材質	金屬
重量 g (公克), kg (公斤), lb(英磅)	0.47 kg (1.04 lb)
尺寸 - 長 x 寬 x 高 cm (公分), in. (英吋)	20.00 x 8.21 x 2.50 cm (7.87 x 3.23 x 0.98 in.)
每箱入數	10 pcs
附註	對於部分上機架機種, 規格表中尺寸 (長 x 寬 x 高) 亦代表 (寬 x 深 x 高)

連線圖



ATEN International Co., Ltd.

3F., No. 125, Sec. 2, Datong Rd., Sijhih District., New Taipei City 221, Taiwan
 Phone: 886-2-8692-6789 Fax: 886-2-8692-6767
 www.aten.com E-mail: marketing@aten.com



© Copyright 2015 ATEN® International Co., Ltd.
 ATEN and the ATEN logo are trademarks of ATEN International Co., Ltd.
 All rights reserved. All other trademarks are the property of their respective owners.