

VS1508

8埠VGA/RS-232 Cat 5 影音分配器



VS1508 Cat 5 影音訊號分配器可將高品質的音訊及視訊內容傳送至8組的顯示端裝置傳送距離最遠達500公尺。VS1508 Cat 5 影音訊號分配器能搭配使用 ATEN 影音訊號接收器* 為一組完整的解決方案適用於任何能將多媒體內容傳送至多個目的地的理想解決方案。 [\[與業務聯絡\]](#) [\[立即購買\]](#)

* 相容的接收器裝置

[VB552](#) VGA訊號中繼器+音訊功能

[VE200R](#) 影音訊號接收器

VS1508 透過堆疊串接達三層並搭配使用 ATEN 中繼器或訊號延長器，可支援上千台顯示設備的架構。而透過 RS-232 連接功能，包括像觸控式螢幕等序列設備亦可整合至連接架構內。適用環境為：

- 店家內或展覽會場數位電子看板
- 播放資訊至公眾場合
- 體育活動
- 戲院及演講廳
- 教室及企業教育訓練室設備

功能

- 一組視訊輸入至8組視訊輸出
- 堆疊串接三層—搭配使用 ATEN 接收端裝置，可提供高達上千組視訊訊號顯示*
- 支援音訊及序列功能
- 採用 Cat 5 (或以上規格) 線材可延長顯示設備距離達 150 公尺，當整合使用接收端裝置時可支援至 450 公尺
- 高視訊解析度—支援 1920 x 1200 @ 60 Hz
- 群組螢幕關/開功能
- 提供一個 RS-232 序列通道作選擇**

*訊號延長設備

a. ATEN [VB552](#) (訊號中繼器)

b. ATEN [VE200R](#) (影音訊號延長器)

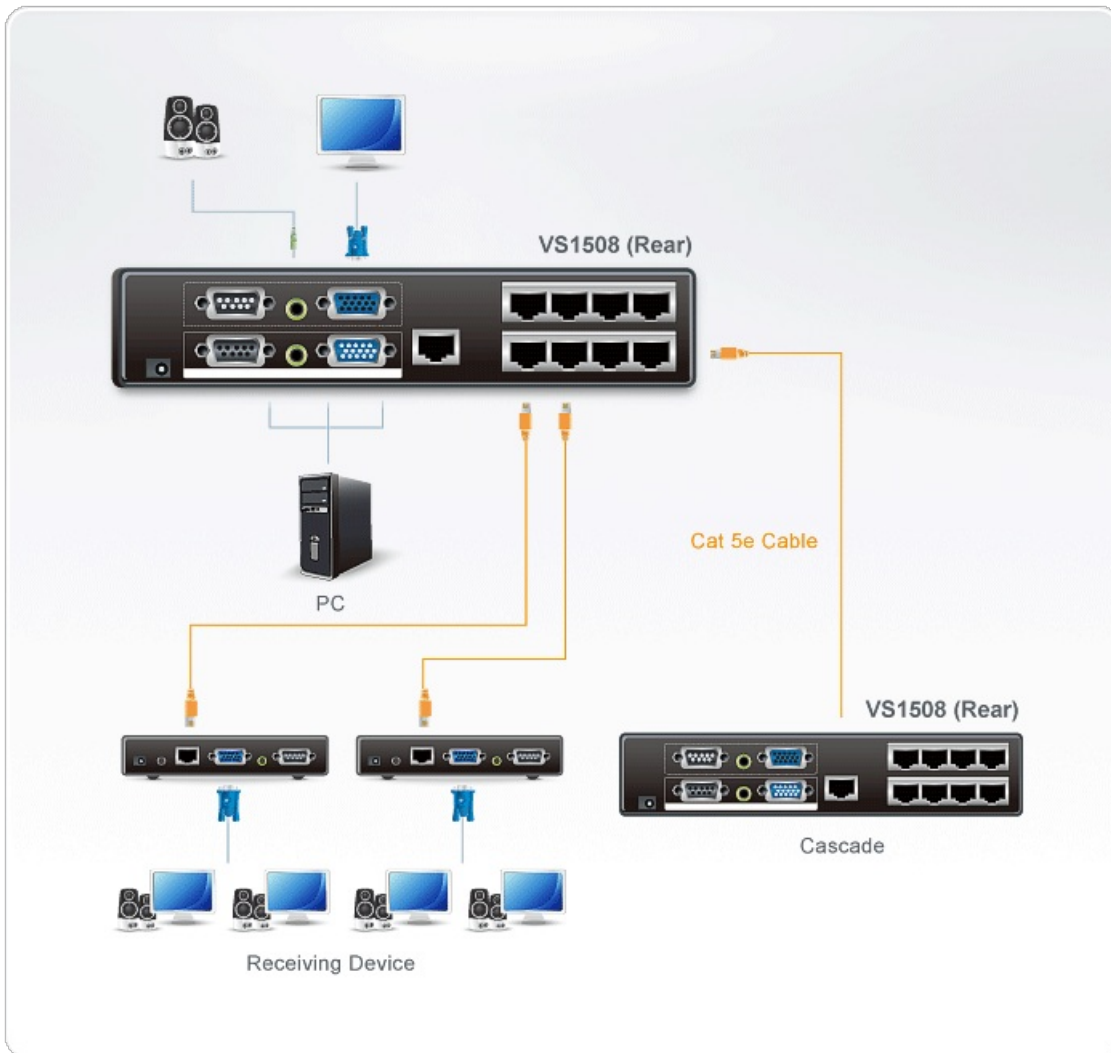
** 同一時間只可選擇一個 RS-232 序列通道

規格

視訊輸入	
介面	1 x HDB-15 公頭 (藍色)
阻抗	75 Ω
最大距離	1.8 m

視訊輸出	
介面	1 x HDB-15 母頭 (藍色) - 本機輸出 8 x RJ-45 母頭
阻抗	75 Ω
視訊	
最大頻寬	300 MHz
最大解析度 / 距離	最大 1920 x 1200@60Hz@30公尺; 1280 x 1024@60Hz@150公尺
音源	
輸入	1 x Mini Stereo Jack 母頭 (綠色)
輸出	1 x Mini Stereo Jack 母頭 (綠色)
控制	
RS-232	連接介面： 1 x DB-9 母頭 (黑色)； 1 x DB-9 公頭 (黑色)
連接介面	
電源	1 x DC電源插座 (黑色)
耗電量	DC5.3V:7.93W:37BTU/h 附註： ● 單位=瓦特：表示設備在沒有外部負載情況下的典型功率損耗 ● 單位= BTU/h：表示設備滿載時的功率損耗
作業環境	
操作溫度	0 - 50°C
儲存溫度	-20 - 60°C
溼度	0-80% RH, 無凝結
機體屬性	
外殼材質	金屬
重量 g (公克), kg (公斤), lb(英磅)	0.76 kg (1.67 lb)
尺寸 - 長 x 寬 x 高 cm (公分), in. (英吋)	21.00 x 8.80 x 5.55 cm (8.27 x 3.46 x 2.19 in.)
每箱入數	5 件
附註	對於部分上機架機種，規格表中尺寸 (長 x 寬 x 高) 亦代表 (寬 x 深 x 高)

連線圖



ATEN International Co., Ltd.

3F., No.125, Sec. 2, Datong Rd., Sijhih District., New Taipei City 221, Taiwan
 Phone: 886-2-8692-6789 Fax: 886-2-8692-6767
 www.aten.com E-mail: marketing@aten.com



© Copyright 2015 ATEN® International Co., Ltd.
 ATEN and the ATEN logo are trademarks of ATEN International Co., Ltd.
 All rights reserved. All other trademarks are the property of their
 respective owners.