

VE8900R

HDMI over IP 接收器 (1080p a 100公尺)



ATEN VE8900R HDMI over IP接收器地理區域標準GB網路交換器以低延遲遠距離失真無失真的1080p影音訊號*。

VE8900R為一款簡單且經濟的解決方案，同時具備以下功能與優勢的解決方案，透過IP系統執行時可直接解決系統整合商所遇到的困難：

- 彈性增強及靈活性
- 無複雜IP設定
- 不需要額外的伺服器電腦或軟體
- 不需要過多串接即可執行功能

VE8900R股市趨勢包含大規模、多螢幕顯示、1080p訊號傳輸需求，並講求輕鬆設定和人性化操作，VE8900R HDMI over IP接收器適用於廣泛環境的指標性產品，如貿易展、機場、園區、會議中心與購物中心。

* 注意：關於網路交換器的詳細指示，請參閱實施指南：https://assets.aten.com/product/manual/Implementation_Guide.pdf

HDMI™

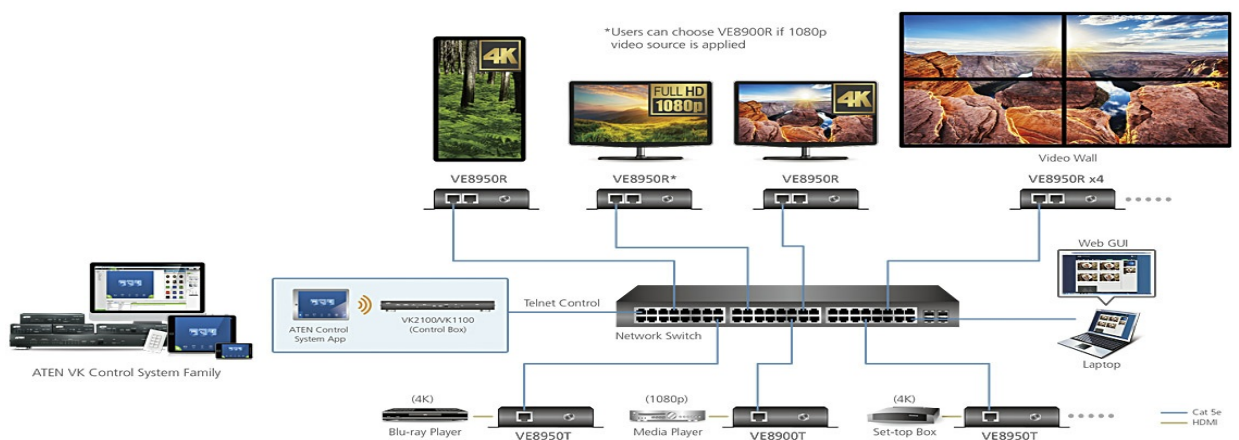
HIGH-DEFINITION MULTIMEDIA INTERFACE

功能

- 具有超低延遲性的輕量壓縮能力
 - 傳送解析度高達 1080p @ 60 Hz 的高品質影音訊號
 - 使用ATEN進階視訊無失真壓縮技術，達到優質視訊品質
 - EDID Expert™選擇最佳EDID設定，以順利啟動、進行高品質顯示，並在不同的螢幕上顯示最佳視訊解析度
 - 提供不同程度的影片壓縮率，包含：超越 (Smooth)、平衡 (Balance)、高畫質 (High Quality)，供使用者視不同使用情況選擇

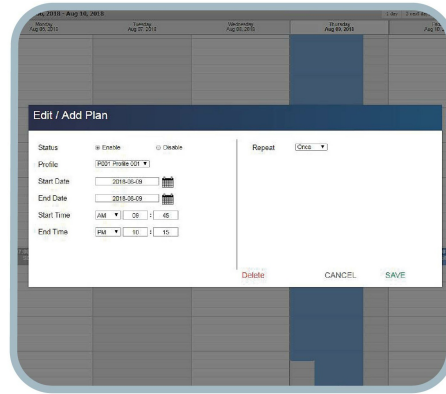
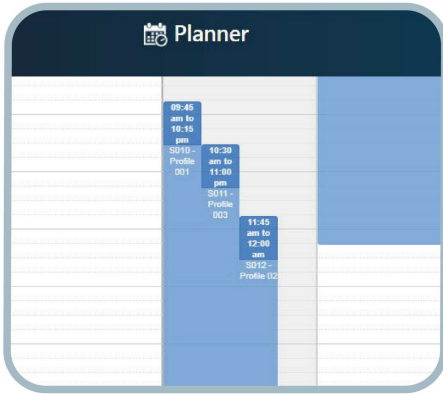
- 彈性增強及靈活性
 - 經LAN無距離限制地延伸點對點至多點至多點的設定
 - 提供時鐘功能，如：訊號延長器、分配器、矩陣交換器、電視牆和串接應用
 - 可混搭4K / 1080p顯示裝置。內建升頻器會自動調整輸入視訊訊號，以配合顯示裝置的最大解析度*

- 佈局ATEN控制系統
 - 整合系統解決方案 - 設定ATEN控制系統，可讓使用者輕鬆使用CLI Telnet或RS-232操作VE8900R
 - 簡單的操作 - 十字面板和按鍵面板，使用者可直接操作VE管理器、電視、投影機、來源播放器和其他配置中的設備



- 人性化的播放排程管理
 - 透過人性化的播放排程管理功能，使用者可以預先安排影音播放順序

- 直覺精細的排程管理功能 — 每段播放內容時間間隔可小至分鐘，方便使用者做出更精細的排程規畫
- 透過群組化接收器或電視牆，整合所有VE89設備，以編輯播放內容
- 多個檔案可以在指定的期限內，按照自訂的順序播放



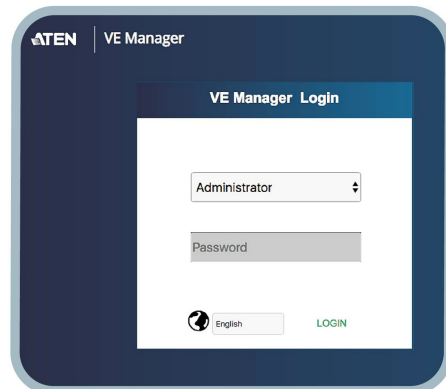
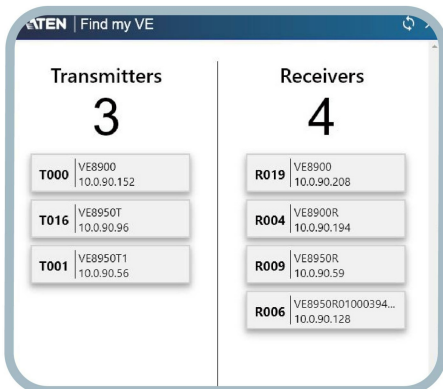
• 無複雜IP設定

- 簡單的配置不需要具備廣泛的 IT 經驗或額外學習
- 透過面板按鈕即可輕鬆切換輸入來源



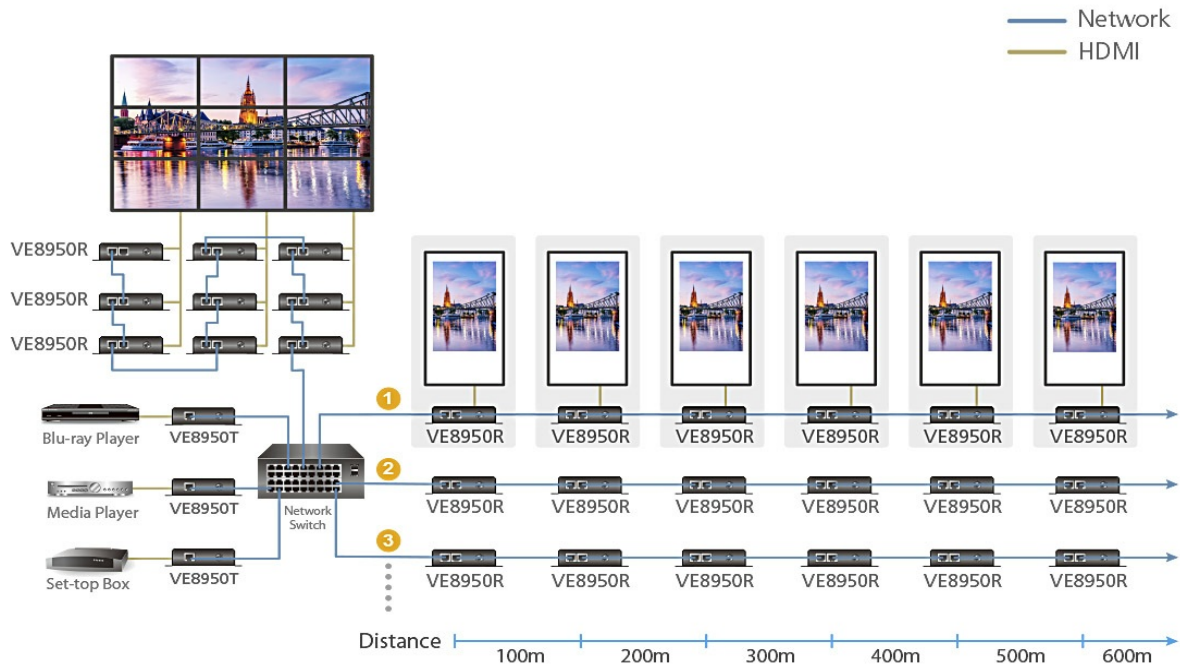
• Web GUI 管理，無需額外伺服器電腦或軟體

- 快速連線至VE Manager – 消耗在Chrome瀏覽器輸入IP網址，點選「Find My VE」反對直接連線至VE Manager



• 不需要過多串接即可執行功能*

- 透過單一連接埠連接多部顯示卡，有效利用網路交換器的各連接埠並發揮其最大價值
 - 輕鬆延長 – 線材配置和系統配置簡單且耗用大量網路交換器或線材
 - 適合範圍涵蓋數百公尺的大規模環境，如飯店、機場、車站、車站、購物商場及展覽中心
- *視您網路架構而定，我們建議最多串接30台。請聯絡ATEN 合作夥伴以了解更多詳細資訊。



*使用串接來設置視訊牆或延長影音系統達上百公尺

• 電視牆支援

- 支援最大8 x 8的視訊牆(64台顯示裝置)
 - 支援水平或垂直(90°和270°旋轉)顯示方向
 - 透過直覺式網路道路GUI輕鬆切換設定設定檔、預覽及拖放視訊來源
- *視您網路架構而定，請聯絡ATEN代理商以了解更多詳細資訊。

• 嵌入 / 去嵌入音訊支持

- 可從HDMI串流擷取音訊串流，並以個別音訊訊號提交

• 多種控制頻道

- 多種控制方式 - 可跨越乙太網路或面板按鈕管理系統
 - USB 連接埠 - USB 連接埠 (USB 2.0) 讓裝置連線如鍵盤、滑鼠、磁碟、印表機與其他 USB 週邊裝置*
 - 每個 IR 通道 - 一次處理一個方向的 IR 傳輸
 - RS-232 通道 - 所有 RS-232 連接埠允許連接週邊裝置如通知序列及條碼掃描器
- 提醒: *每台 VE8900T 傳送器最多能被連接在接收器上的 4 組 USB 通知螢幕控制

FAQ 連接提供如何選擇網路交換器的方式，以及客戶實際安裝使用後，回饋給ATEN客服單位的網路交換器資訊
<https://eservice.aten.com/eServiceCx/Common/FAQ/view.do?id=6276>

規格

| | |
|--------------------------------------|--|
| 視訊輸出 | |
| 介面 | 1 x HDMI Type A 母頭 (黑) |
| 阻抗 | 100 Ω |
| 最大距離 | 3公尺 (2L-7D03H) |
| 視訊 | |
| 最大資料傳輸速率 | 平均: 150 ~ 500Mbps |
| 規範 | HDMI HDCP 相容 |
| 最大解析度 / 距離 | 高達 1080p@100公尺 (Cat 5e/6, 設備至設備) |
| 音源 | |
| 輸出 | 1 x HDMI Type A 母頭 (黑) 1 x 迷你立體聲插孔 母頭 (綠) |
| 連接介面 | |
| 設備至設備 | 2 x RJ-45 母頭 |
| 電源 | 1 x DC 插孔 (黑) 具鎖附功能 |
| 控制 | |
| IR | 1 x 你立體聲插孔 母頭 (黑) |
| RS-232 | 連接介面: 1 x 3 孔端子台 傳輸速率: 19200, 資料位元:8, 停止位元:1, 無同位檢查及流量控 |
| USB | 2 x USB Type A 母頭 (黑) |
| 按鈕 | |
| ID 數字選擇 | 3 x 按鈕 |
| 耗電量 | DC5V:4.28W:41BTU/h 附註: ●單位=瓦特: 表示設備在沒有外部負載情況下的典型功率損耗 ●單位= BTU/h: 表示設備滿載時的功率損耗 |
| 作業環境 | |
| 操作溫度 | 0 - 40°C |
| 儲存溫度 | -20 - 60°C |
| 溼度 | 0 - 80% RH, 無凝結 |
| 機體屬性 | |
| 外殼材質 | 金屬 |
| 重量 g (公克), kg (公斤), lb(英磅) | 0.49 kg (1.08 lb) |
| 尺寸 - 長 x 寬 x 高 cm (公分), in. (英吋) 有機架 | 14.02 x 12.30 x 3.06 cm (5.52 x 4.84 x 1.2 in.) |
| 尺寸 - 長 x 寬 x 高 cm (公分), in. (英吋) 無機架 | 13.60 x 10.10 x 2.96 cm (5.35 x 3.98 x 1.17 in.) |

連線圖

► Connection Diagram



ATEN International Co., Ltd.

3F., No.125, Sec. 2, Datong Rd., Sijhih District., New Taipei City 221, Taiwan
 Phone: 886-2-8692-6789 Fax: 886-2-8692-6767
 www.aten.com E-mail: marketing@aten.com



© Copyright 2015 ATEN® International Co., Ltd.
 ATEN and the ATEN logo are trademarks of ATEN International Co., Ltd.
 All rights reserved. All other trademarks are the property of their respective owners.