

## UE3410F

10公尺8K USB-C全功能主動式光纖線材



**DP 2.1 USB-C  
全功能主動式光纖線材**

**高效充電、高速資料傳輸、高清影音一次到位**

10公尺 / 15公尺 8K USB-C全功能主動式光纖線材

UE3410F / UE3415F

ATEN UE3410F / [UE3415F](#) 10公尺 / 15公尺 8K USB-C全功能主動式光纖線材專為高能效的專業級簡報與視訊會議而打造，且支援各種USB-C會議設備，例如平板電腦、螢幕與攝影機等。USB-C連接埠支援DisplayPort 2.1，確保穩定的影像傳輸和高達10 Gbps的超高速USB資料傳輸速度。對EMI / RFI的高抗干擾度和主動光學設計讓長距離延伸的訊號維持快速且不衰減的傳輸品質。

UE3410F / [UE3415F](#)適用於商業、教育與醫療保健場域，為各種設備提供優異的傳輸品質，同時確保高清的視覺效果和隨插即用的流暢連接。

**4K  
TRUE**

**8K**



USB 3.2 Gen 2

**60w**

電力傳輸



長距離傳輸

全功能USB-C主動式光纖纜線

支援USB-C 3.2 Gen 2超高資料傳輸速度、DisplayPort 2.1高頻寬影像輸出和電力傳輸。



自動偵測切換DP通道，提供優異的USB與影像輸出品質

無論是四通道DP 2.1 UHBR10 + USB 2.0或雙通道DP 1.4 + USB 3.2 Gen 2 (傳輸速度10 Gbps)，外接裝置可自動選取最適用的DisplayPort模式，訊號傳輸高速不卡頓，適配多元應用場域。



**8K**

優異影像輸出品質  
四通道DP 2.1 UHBR10



優異

雙通道DP 1.4 +



**60W電力傳輸**

隨插即用，輕鬆為外接設備提供高達60W的供電能力。

**廣泛相容性，適用各類USB-C設備**

訊源與輸出端的最佳橋樑，確保優質的USB-C設備輸出效果。

來源



筆電



電腦



智慧型手機



平板

SOURCE

ATEN

顯示



USB-C螢幕



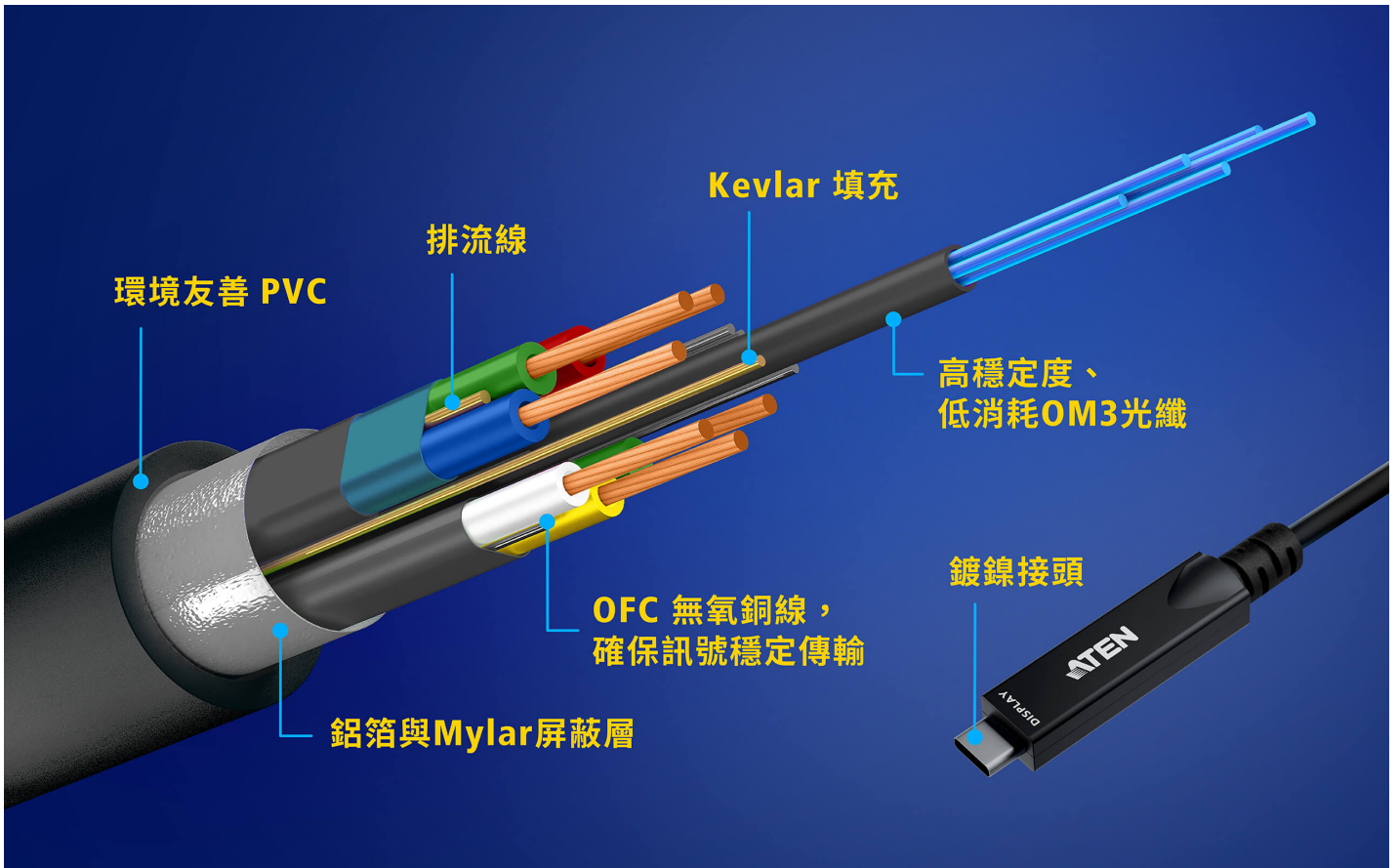
顯示器



互動式白板

DISPLAY

ATEN



USB-C 主動式光纖線材 vs HDMI 主動式光纖線材



**USB-C 主動式光纖線材  
(UE3410F / UE3415F)**

**HDMI 主動式光纖線材**

資料傳輸

✓  
雙向

✗

影像傳輸

✓  
單向

✓  
單向

電力傳輸

✓

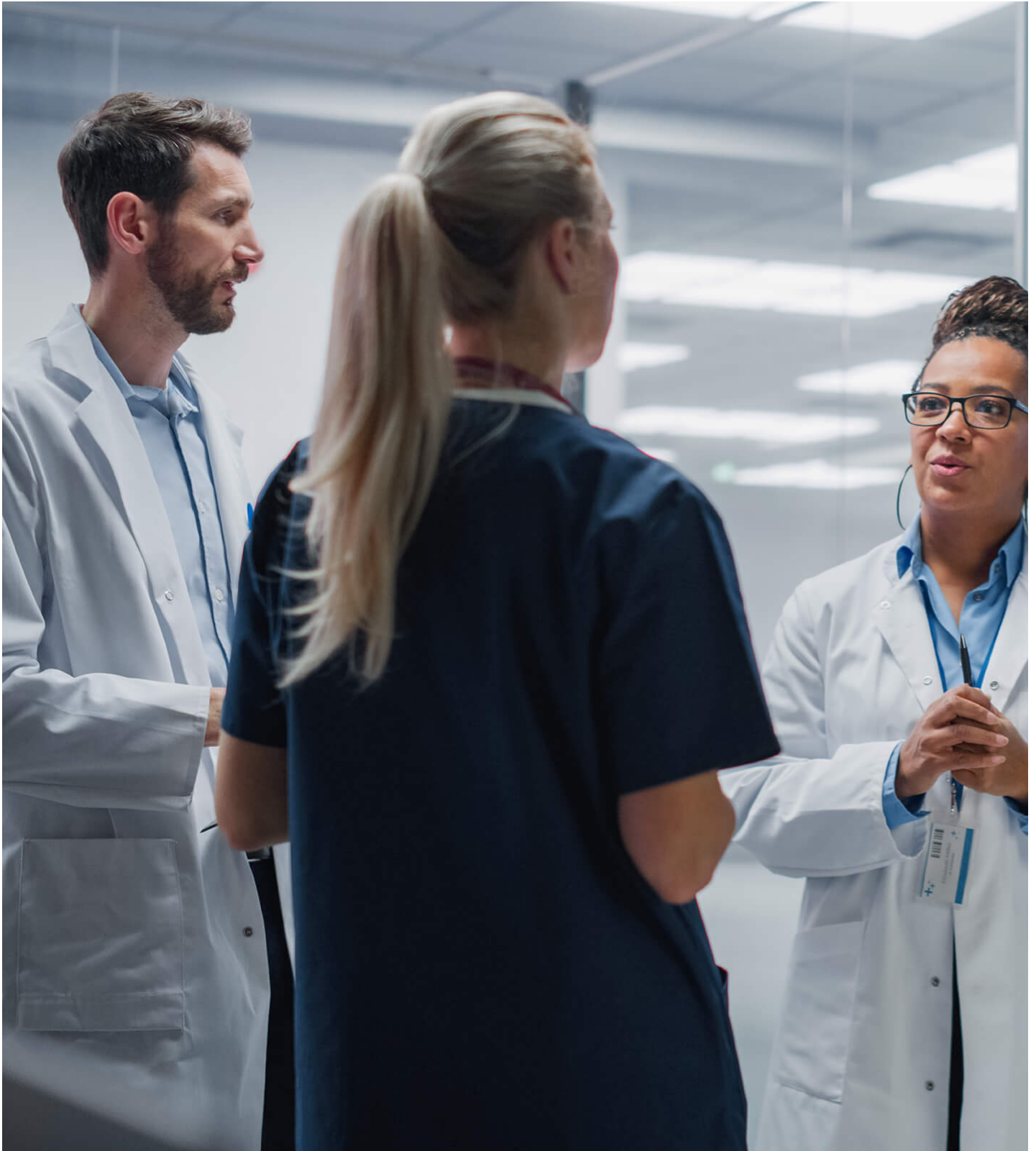
✗

應用場域

- 1.
- 2.
- 3.
- 4.







醫療

[Previous](#) [Next](#)

聯繫 ATEN 專家

請填寫表格，ATEN專家將與您聯繫。

請輸入您的名字 \*

請輸入您的姓氏 \*

請輸入您的公司/單位 \*

- 請選擇採購用途 \*

請輸入您的電子郵件 \*

手機/市話/公司電話及分機

- 最符合您的描述 \*

- 請選擇您的產業別 \*

是否有其它資訊要告訴我們？ \*



功能

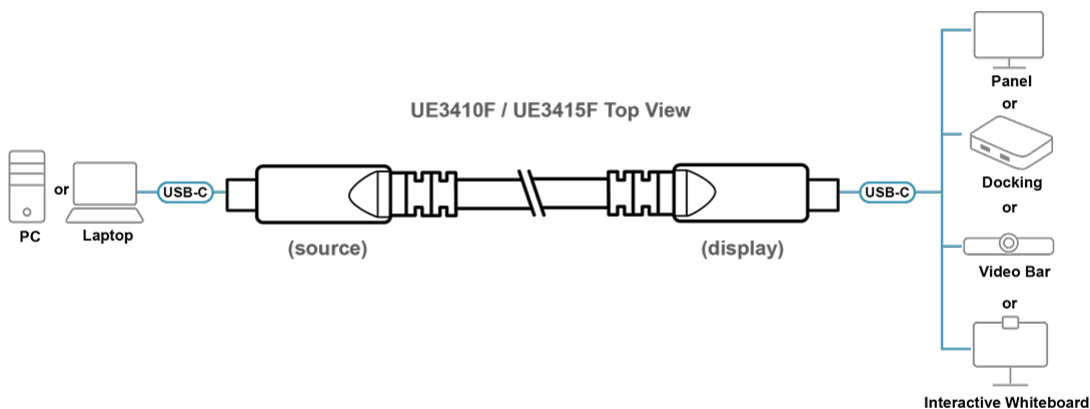
UE3410F 是一款 USB-C 全功能主動式光纖線材，可同時傳輸高速資料、影像訊號與最高 60W 電力，最遠可達 10 公尺。產品支援兩種操作模式：DP 1.4 + USB 3.2 Gen 2 (10 Gbps) 的 2-lane 模式，或 DP 2.1 UHBR10 + USB 2.0 (480 Mbps) 的 4-lane 模式，可支援 4K@60Hz 的影像解析度。高品質的混合式線材設計具備優異的 EMI / RF1 抗干擾能力，不僅適用於教育和會議場域，也適用於醫療產業。

- 將 PC 與 USB-C 外接裝置間的傳輸距離延伸至 10 公尺
- 支援 60W 電力傳輸
- 外接裝置可自動選取適用的 DisplayPort 模式 – DP 1.4 + USB 3.2 Gen 2 (10 Gbps) 的 2-lane 模式或 DP 2.1 UHBR10 + USB 2.0 (480 Mbps) 的 4-lane 模式
- 支援解析度高達 4K @ 60 Hz (不含 HDR 或 DSC)
- 向下相容 USB 2.0 / 1.1 設備
- 高品質混合式線材提供優異的 EMI / RF1 抗干擾能力
- 隨插即用

## 規格

連接介面	
USB連接埠	1 x USB-C 公頭
裝置端	1 x USB-C公頭
Cable Type	混合光纖和銅線
線材長度	10 公尺
傳輸速率	高達10 Gbps
耗電量	DC5V:1.2WBTU/h 附註: ● 單位=瓦特：表示設備在沒有外部負載情況下的典型功率損耗 ● 單位= BTU/h：表示設備滿載時的功率損耗
作業環境	
操作溫度	0-40°C
儲存溫度	-20-60°C
溼度	10-80% RH, 無凝結
加套	
材料	PVC
顏色	黑
機體屬性	
外殼材質	接頭外殼: 鋅合金
重量 g (公克), kg (公斤), lb(英磅)	0.77 kg ( 1.7 lb )
附註	1. Make sure to plug the SOURCE connector to the output port of a source device and the DISPLAY connector to the input port of a display device. 2. Bending radius of optical cable must exceed 65 mm when the conduit turns direction. Bending or intermediate splicing is absolutely not allowed. 3. Make sure that the two connectors on the cable are not heavily pressed or pressured. They are very fragile. Please handle with care. 4. When laying optical cables, special caution must be taken that the pulling force is within the tolerance range (<50kg). Lay the cable in even speeds to avoid any impact or sudden stop. 5. When laying optical cables, make sure the speed is controlled not to exceed 20m/minute.

## 連線圖





Simply Better Connections

**ATEN International Co., Ltd.**

3F., No.125, Sec. 2, Datong Rd., Sijhih District., New Taipei City 221, Taiwan  
Phone: 886-2-8692-6789 Fax: 886-2-8692-6767  
www.aten.com E-mail: marketing@aten.com



© Copyright 2015 ATEN® International Co., Ltd.  
ATEN and the ATEN logo are trademarks of ATEN International Co., Ltd.  
All rights reserved. All other trademarks are the property of their  
respective owners.