

## KN2140VA

1位本地/2位遠端使用者存取40埠多介面Cat 5 KVM over IP切換器遠端電腦管理方案



ATEN 第四代 KVM over IP 切換器遠端電腦管理系列方案 – KN2140VA支援高畫質解析度(Full HD 解析度1920 x 1200), FIPS 140-2 level 1 安全性認證以及2 倍速的虛擬媒體傳輸速率。

新一代 KVM over IP 特殊優勢：

- 嚴密的安全性 – 符合 FIPS (美國聯邦資訊處理標準) 140-2 level 1 安全性認證的密碼模組檢測標準, 在 FIPS 模式下可使用經 FIPS 140-2 認證的內嵌式 OpenSSL 密碼模組 (證書編號 #1747, #2398, #2473)
- 極致的虛擬媒體功能 – 2 倍速的虛擬媒體傳輸速率
- 進階的FPGA 圖形處理器 – 支援Full HD 高畫質解析度達1920 x 1200

透過雙網路介面卡與雙電源供應, KVM over IP 切換器遠端電腦管理系列方案可以確保持續的機房與資料中心服務, 提供全天候的高可靠度。

KN系列提供頻外 (Out-of-Band ; OOB) 管理功能, IT管理者能透過獨立於主要/生產網路以外的管理網路, 管控機房中的網路裝置 (例: 伺服器、儲存裝置、路由器/交換器)。若無法透過生產網路存取網路裝置, 管理者仍可透過此KVM多電腦切換器存取網路裝置。KN系列KVM多電腦切換器提供數種頻外存取方式, 包括直接由本地端電腦連接控制端、透過筆電USB連接埠連接控制端、或是透過專屬的乙太 (LAN) 管理網路進行連接。

KN 系列設備可與[CC2000](#) 管理軟體整合使用, 提供IT 管理者遠端控管各地數據中心與子公司, 不受時間與空間的限制- 包含所有網路架構內所有IT 設備, 刀鋒處理器與虛擬機器等。

KVM over IP 切換器遠端電腦管理系列方案其他強大的功能還包括: 訊息板功能、Panel Array Mode™ 畫面分割模式、滑鼠動態同步顯示與電腦端模組ID 儲存。

可自遠端存取Windows 用戶端及Java用戶端等程式類型, 透過這些應用程式, 使用者可透過網路從任何地方登入並存取遠端伺服器。ATEN亦提供一款 iOS APP - PadClient, 透過其直覺的使用介面, 用戶可自其iPad簡單輕鬆地直接連接至KVM over IP 多電腦切換器並管控電腦。欲知更多資訊, 請造訪[PadClient](#) 網頁。

透過ATEN KVM over IP 切換器遠端電腦管理系列方案, IT 管理人員可從任何地方管控管理機房與資料中心設備- 大幅降低差旅費用及平均維修時間, 確保資料中心服務的持續運作。

**功能**

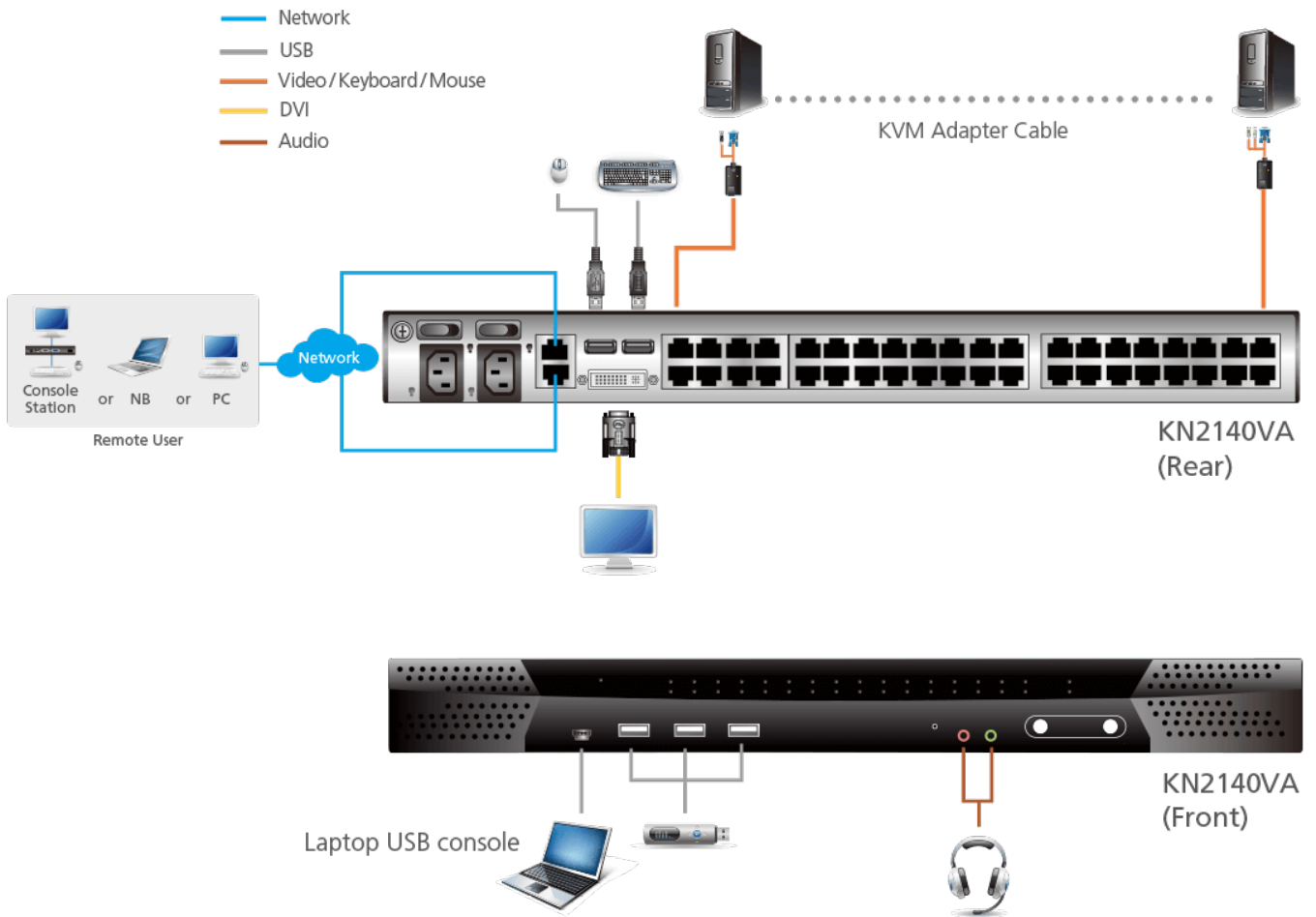
- **新一代 KVM over IP 特殊優勢：**
- 嚴密的安全性 - 符合 FIPS (美國聯邦資訊處理標準) 140-2 level 1 安全性認證的密碼模組檢測標準，在 FIPS 模式下可使用經 FIPS 140-2 認證的內嵌式 OpenSSL 密碼模組 (證書編號 #1747, #2398, #2473)
- 極致的虛擬媒體功能-2 倍速的虛擬媒體傳輸速率
- 進階的FPGA 圖形處理器- 支援Full HD 高畫質解析度達1920 x 1200
- 二個獨立的通道，可供KVM over IP 遠端管控
- **Hardware**
- 高密度連接埠- 多達40 個RJ-45 介面的連接埠，佔1U 機架空間
- 筆電控制端(LUC) - 提供一組專屬USB 連接埠可直接連接筆記型電腦以方便控制端操作
- 二個獨立的通道，可供KVM Over IP 遠端管控
- 內建兩組10/100/1000 Mbps 網路介面卡可提供區域網路備援或雙IP 操作能力
- 支援刀鋒伺服器
- 支援PS/2, USB, Sun Legacy (13W3) 及序列(RS-232) 連接
- 本地控制端支援USB 鍵盤與滑鼠
- 支援跨平台伺服器環境：Windows, Mac, Sun, Linux 以及VT100 為基礎的序列裝置
- 支援音訊
- 雙電源供應
- 高視訊解析度- 伺服器與KVM 多電腦切換器之間距離最遠達50 公尺時，本地控制端視訊解析度最高可達 1920 x 1200 @ 60Hz, 24 位元色深；遠端視訊解析度最高可達 1920 x 1200 @ 60Hz, 24 位元色深
- 單一層級可監控多達40 台伺服器，或透過堆疊串接方式，可管理多達512 台伺服器\*  
\* 可相容堆疊串接的KVM 多電腦切換器包括：[CS9138](#), [KH1508A](#), [KH1516A](#) 及 [KH1532A](#)
- **管理**
- 提供多達64組使用者帳號
- 支援多達32位使用者同時登入
- 風扇轉速可依據溫度調整
- 支援事件日誌及Windows 作業系統的log server
- 透過SMTP email 及SNMP trap 通知重要系統事件；支援SNMP trap 與Syslog
- 管理者自訂的事件通知
- 支援軟體更新
- 電腦端模組ID 功能：可儲存連接埠資訊，讓管理人員將伺服器重新連接到不同連接埠時，無須重新設定電腦端模組及KVM 多電腦切換器
- 連接埠分享模式支援多位使用者共同管控一台伺服器
- 可與ATEN [CC2000](#) 管理軟體整合使用
- 可與 ATEN [CCVSR](#) 電腦管理畫面側錄解決方案整合使用\*
- 支援IPv6  
\*支援遠端及近端側錄
- **簡易的使用介面**
- ATEN 獨家Panel Array Mode™ 畫面分割模式可同時讓本地控制端操作員與遠端存取者使用
- 本地控制端、browser-based 及AP GUIs 提供統一的多國語言介面，減少使用者訓練時間及提高產能
- 支援多平台的用戶端系統 (Windows, Mac OS X, Linux, Sun)
- 多種瀏覽器支援：IE, Chrome, Firefox, Safari, Opera, Mozilla, Netscape
- 純網頁技術以瀏覽器為基礎的UI，管理者不需先安裝Java 套裝軟體即可進行管理工作
- 使用者可在同一個登入期間啟動多個虛擬遠端桌面以管理多台伺服器
- 支援全螢幕或可調整虛擬遠端桌面的視窗尺寸
- 鍵盤/滑鼠廣播功能- 鍵盤與(或) 滑鼠的訊號可同時廣播到所有連接的伺服器
- 與本地控制端影像同步功能- 本地控制端螢幕的EDID 資訊可儲存於電腦端模組以利影像解析度優化
- **先進的安全機制**
- 支援遠端驗證機制：RADIUS, LDAP, LDAPS 及MS Active Directory
- 支援TLS 1.2 資料加密及2048 位元RSA 認證以確保瀏覽器登入的安全性
- 彈性化加密設計，使用者可分別為鍵盤/滑鼠、影像及虛擬媒體資料選擇DES、3DES、AES、RC4 的任何組合，或隨機的加密方式
- 支援IP/MAC 過濾功能
- 可對使用者及群組設定存取與控管伺服器的權限
- 自動化CSR 產生功能與第三方CA 認證
- **虛擬媒體**
- 虛擬媒體提供檔案應用，OS 作業系統修補，軟體安裝及診斷測試
- 可使用於支援USB 的伺服器作業系統及BIOS 層級
- 支援DVD/CD 光碟機，USB 儲存設備，個人電腦硬碟及 ISO 影像
- **虛擬遠端桌面視窗**
- 可調整視訊品質以最佳化資料傳輸速度；單色色深設定，門檻值及訊號干擾設定，可讓使用者在低頻寬的情況下壓縮資料流量大小已達到最佳的傳輸量
- 支援全螢幕顯示或可調式視窗顯示
- 遠端用戶間可透過訊息板功能溝通
- 滑鼠動態同步顯示技術(Mouse DynaSync) - 可自動同步本地與遠端滑鼠移動位置
- 支援Exit Macros
- 支援多國語言螢幕鍵盤
- BIOS 層級管控用於排除故障

**規格**

電腦連接數	
直接連接數	40
最大連接數	512 (堆疊串接)
控制端連線	
近端	1
遠端	2
連接埠選擇	按鈕, 熱鍵, 圖形化介面
連接介面	
控制端連接埠	2 x USB Type A 母頭 (白) 1 x DVI-I 母頭 (白)

KVM 連接埠	40 x RJ-45 母頭 (黑)
USB連接埠	3 x USB 母頭 (白)
音源	2 x 音訊插孔 母頭 (粉; 綠)
筆電USB控制端 (LUC)連接埠	1 x Mini-USB 母頭 (黑)
網路連接埠	2 x RJ-45 母頭 (黑)
電源	2 x IEC 60320/C14
開關	
電源	2 x 翹板開關
連接埠選擇	2 x 按鈕
重置	1 x 內嵌式按鍵
LED 燈	
線上 / 已選擇	40(綠/橘)
電源	2 (藍)
連結 10 / 100 / 1000 Mbps	2 (紅/橘/綠)
模擬功能	
鍵盤 / 滑鼠	PS/2; USB
視訊	
近端	1920 x 1200 @ 60Hz
遠端	1920 x 1200 @ 60Hz
最大輸入額定值	100-240V~ ; 50-60Hz; 1A
耗電量	AC110V:36.5W;207BTU/h AC220V:36W;205BTU/h  附註: ●單位=瓦特：表示設備在沒有外部負載情況下的典型功率損耗 ●單位= BTU/h：表示設備滿載時的功率損耗
掃描間隔	1 - 255 秒
作業環境	
操作溫度	0 - 40°C
儲存溫度	-20 - 60°C
溼度	0 - 80% RH, 無凝結
機體屬性	
外殼材質	金屬
重量 g (公克), kg (公斤), lb(英磅)	5.54 kg ( 12.2 lb )
尺寸 - 長 x 寬 x 高 cm (公分), in. (英吋)	43.36 x 41.21 x 4.40 cm (17.07 x 16.22 x 1.73 in.)
附註	對於部分上機架機種，規格表中尺寸 (長 x 寬 x 高) 亦代表 (寬 x 深 x 高)

連線圖



**ATEN International Co., Ltd.**

3F., No.125, Sec. 2, Datong Rd., Sijhih District., New Taipei City 221, Taiwan  
 Phone: 886-2-8692-6789 Fax: 886-2-8692-6767  
 www.aten.com E-mail: marketing@aten.com



© Copyright 2015 ATEN® International Co., Ltd.  
 ATEN and the ATEN logo are trademarks of ATEN International Co., Ltd.  
 All rights reserved. All other trademarks are the property of their respective owners.