

## KG9950T

USB 4K DisplayPort KVM 數位電腦端模組



# 全數位IP KVM遠端機房管理解決方案

## 機房伺服器維運連線快又穩，影像最清晰最精確

電氣隔離網孔防護



4K

DP  
HDMI



0U 數位電腦端模組  
不佔空間

DigiKVM™  
全通道IP KVM管理器  
立即存取，無需等待

2倍長

伺服器佈線可延伸長達100米

10倍快

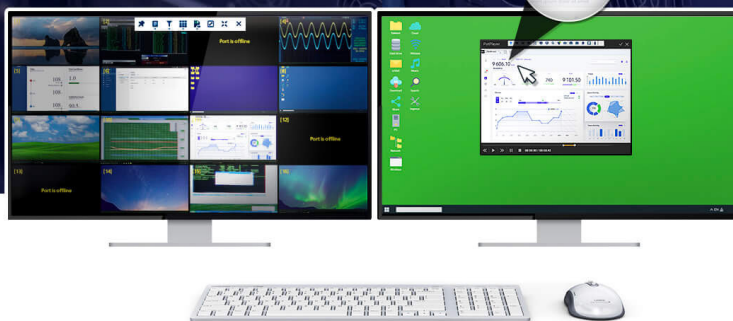
虛擬媒體極速傳輸

100倍更新率

多畫面動態影像即時更新

矩陣多分割模式  
多畫面動態影像即時更新

全數位影像  
無比清晰



永續發展是現代企業的關鍵任務，IT/OT 整合更處於創新前線。這樣的整合不僅提升了企業競爭力，特別在資安與網路穩定性方面，也隨之強化了即時反應市場需求的能力。產業加速數位化，資安在推動 IT-OT 協同運作中更顯重要。

DigiKVM™ - [KG0016/KG0032](#) 正是這場數位轉型的最佳代表。全通道 KVM over IP 管理器，是伺服器機房和資料中心等數位轉型的重要後盾。透過單一安全入口，可提供集中管理與即時遠端存取伺服器。無論連接 [KVM 數位電腦端模組](#) (DigiProcessor) 的資料訊號類型為何，所有傳輸皆經過數位化且受保護，確保快速、清晰的影像監控，兼具卓越的視覺精確度。

全通道 KVM over IP 解決方案以其強大的防護力，以及多元作業系統的相容性脫穎而出。特別是當內部連線安全受到威脅，能夠利用頻外 (OOBM) 連線管理遠端 IT 的存取，對於據點散布各地的企業而言，有助於 IT 團隊快速恢復服務，將停機時間降到最低。



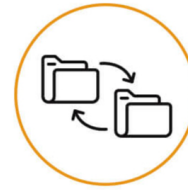
全通道KVM over IP管理器



高解析畫質



百倍動態影像更新率



十倍快資料傳輸速度



2倍/100米伺服器布線距離



HTML5 WebClient



TLS 1.3/FIPS140-3加密



低電量消耗

符合ISO/IEC 27002:2022標準、BIOS層級遠端安全控管

全通道 IP KVM 管理器提供硬體式的安全 KVM over IP 解決方案，具備直接且防駭的 BIOS 控制；不同於 VNC 或 RDP 等軟體方式，它可排除作業系統層面的潛在漏洞，並符合 ISO/IEC 27002:2022 標準中「遠端工作」相關規範（Control 6.7），可保障敏感資料、流程與系統的機密性、完整性與可用性，特別適用於執行關鍵任務的作業環境。（瀏覽長榮航空公司應用 KG 系列產品的[成功案例](#)）。



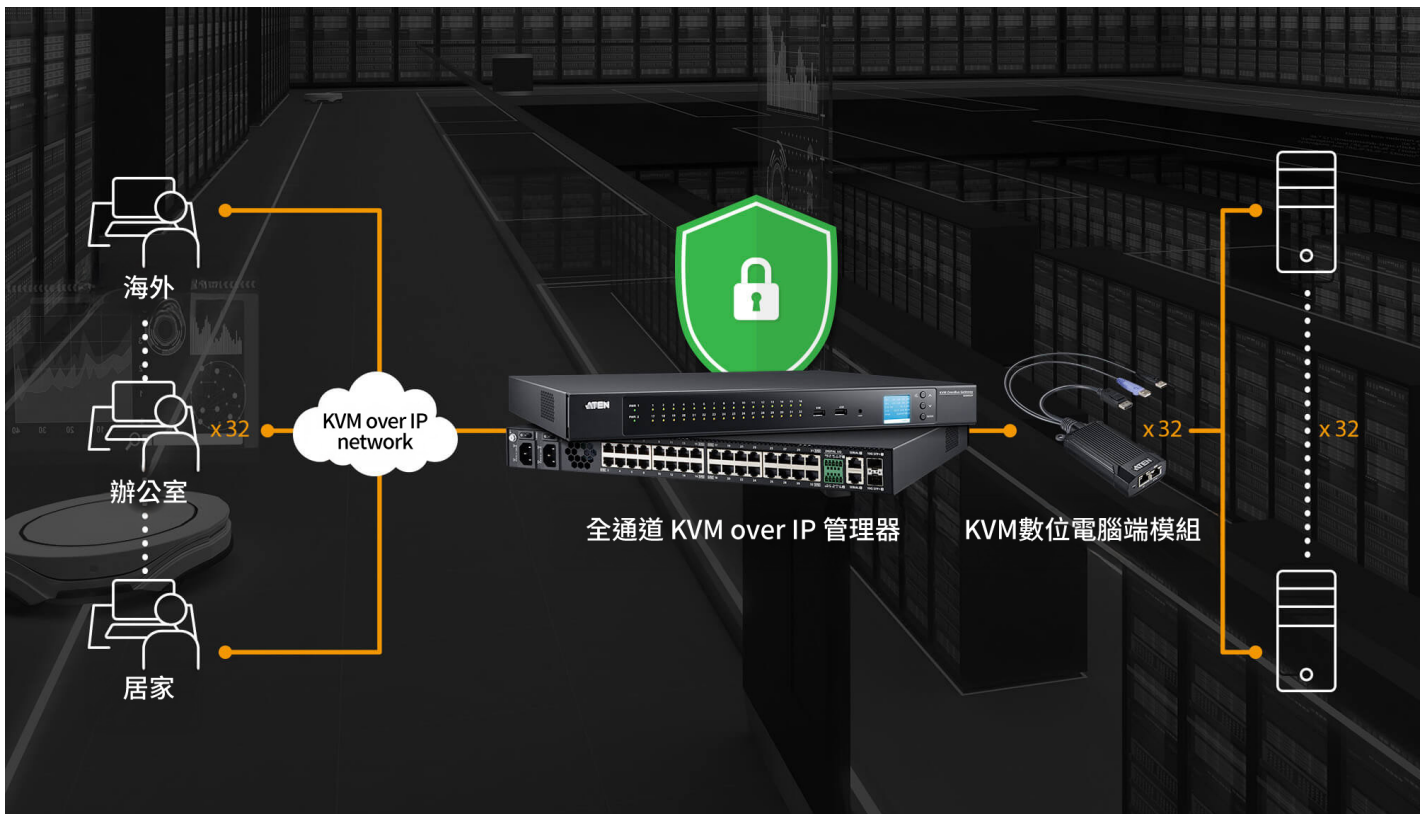
採用FIPS 140-3安全加密的全數位KVM over IP傳輸

全通道 KVM over IP 管理器，採用封閉式架構的作業系統，提供單一安全入口集中管理 PC/伺服器的 BIOS 連線，無需額外的軟體或設定。採用 FIPS 140-3 和 TLS 1.3 加密的全數位 KVM over IP 解決方案，可確保資料傳輸安全，並透過 Java 的 HTML5 WebClient Viewer 或 WinClient Viewer，對所有遠端伺服器提供安全存取。



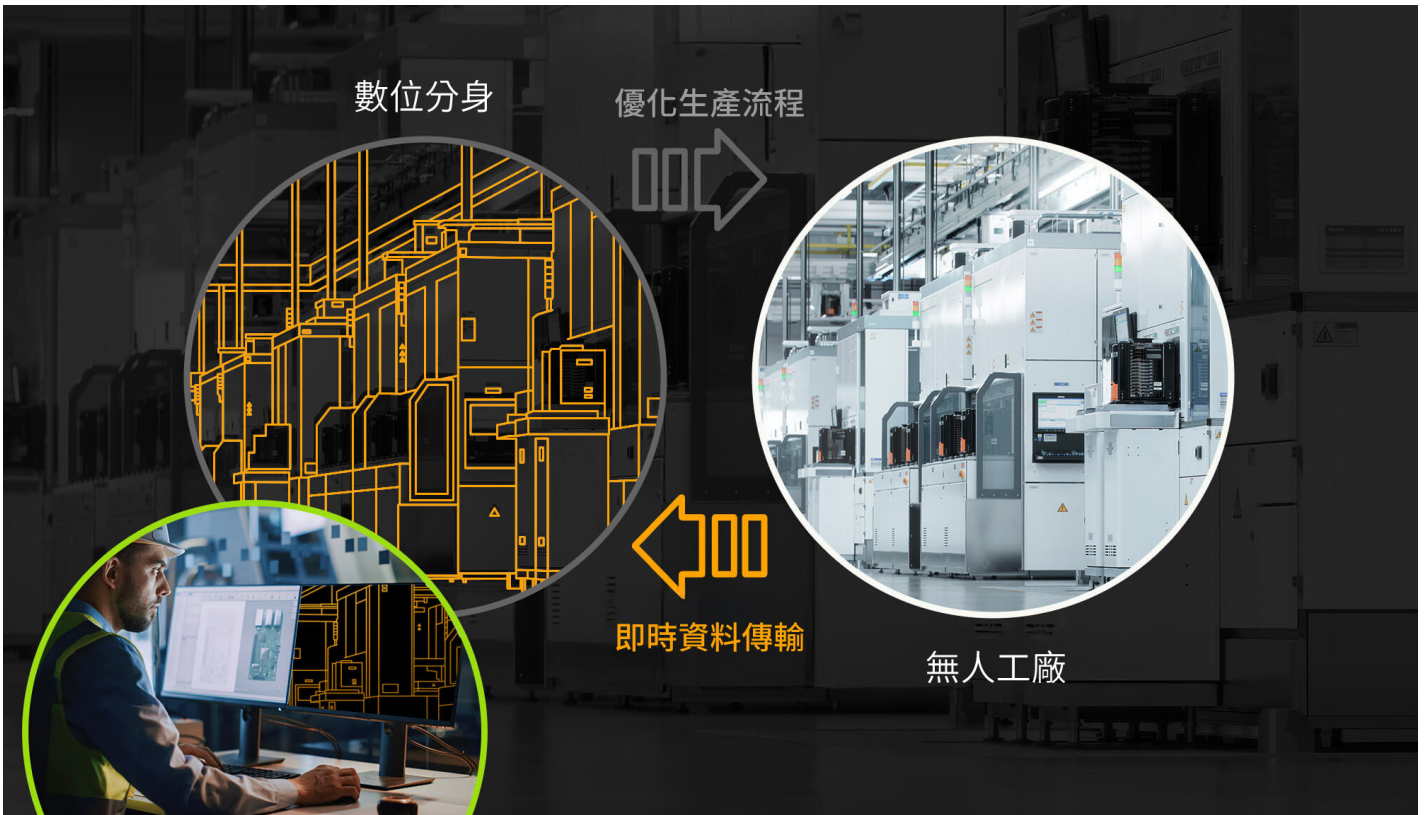
隨時隨地遠端存取

全數位化KVM over IP支援即時存取，允許32位使用者遠端同時連線伺服器，無論何時何地均可登入。與伺服器連接距離可延伸至100米，提供卓越的FHD畫質與靈敏的使用體驗，實現鍵盤、視訊與滑鼠的流暢同步操作。



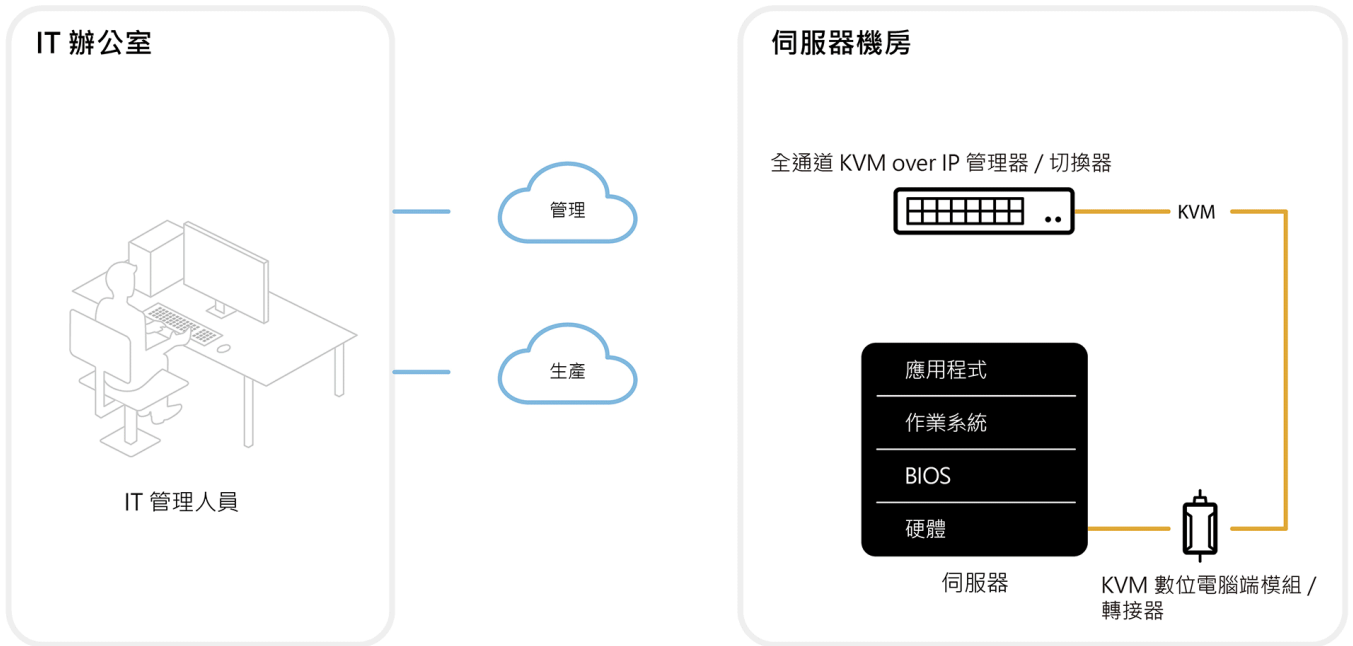
透過數位分身模型，加速數位化

透過全通道 KVM over IP 管理器與 KVM 數位電腦端模組，產線上所收集的設備資料，可從遠端控制台即時監控與處理，不需頻繁進入生產線或無塵室。透過數位分身模型的設定，加速製造業的數位化，以精簡並優化產線流程。



**任何意外事件皆可預外管理**

因為管理網路和生產網路各自獨立運作，連接到管理網路的全通道 KVM over IP 管理器，讓 IT 管理人員能在生產網路停擺期間，透過 BIOS 對伺服器執行及時故障排除 (如網路修補程式、影像更新與重新開機等) 和系統維護。此方法可作為緊急應變措施，同時確保端對端的資料與工作流程安全。



● KVM    ● 網路

超越傳統IP KVM的即時動態影像更新率，掌握每台伺服器實時狀態

[Panel Array Mode™ Live+](#) 讓即時監控變得無比輕鬆。以 24-bit 真色彩、3840 x 2160 @ 30Hz 畫質顯示控制視窗，所有伺服器的影像都可以 [多畫面切割顯示](#)，還能依照需求調整畫面數量（[KG0016](#) 最高可達 4x4、[KG0032](#) 可達 4x8）。輕鬆控制及矩陣排列視窗的影像來源，即時串流傳輸視訊，更新率顯著提升 100 倍。比傳統 KVM over IP 切換器更加流暢，提供最佳的情境感知。

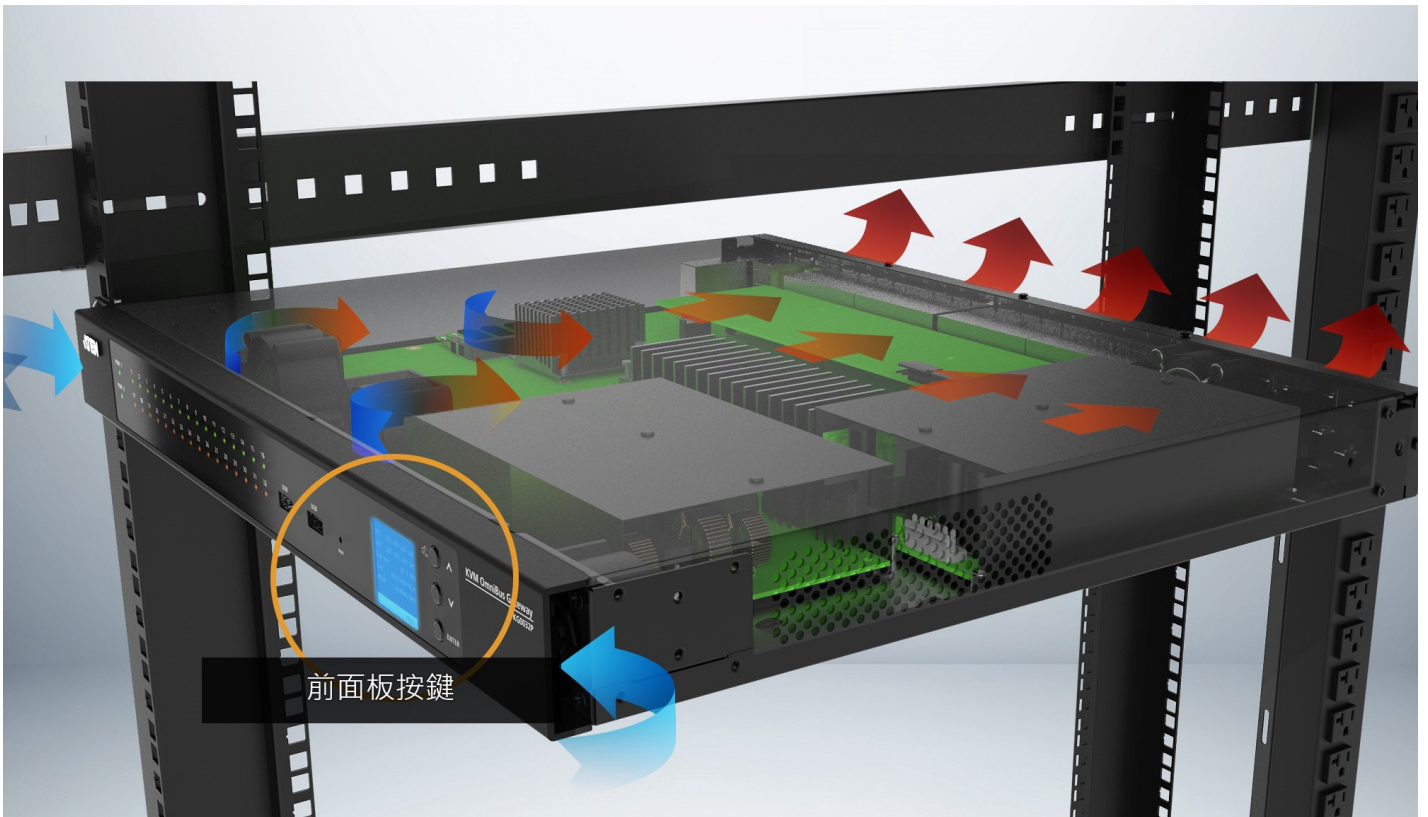
**超越傳統IP KVM的極速虛擬媒體資料傳輸，大幅提升IT人員管理效率**

將媒體映射至遠端伺服器，就像是儲存在本地，能夠在及時故障排除時發揮作用，減少通勤成本並將平均修復時間 (MTTR) 降到最低。極佳的資料傳輸速率 (如讀取速率：265 Mbps，寫入速率：188 Mbps)，已證實比一般的 KVM over IP 切換器快 10 倍，可順暢快速地透過任何地點的單一主控台，執行韌體更新、診斷測試、檔案傳輸，並安裝軟體與修補應用程式。



**卓越硬體效能，強化系統可靠性與可用性**

全通道 KVM over IP 管理器，內建 4 個伺服器級的智慧風扇模組，加速周圍空氣流動效率，強化系統可靠性。當系統閒置或工作量不大時，風扇就會以低於 40 分貝的低頻運轉。此外，前置面板的按鈕可用來執行及時的故障排除，在意外狀況發生時執行迅速的設備配置與系統重啟，同時鎖定以隔絕未經授權的存取，保護系統設置的安全。



前面板按鍵

好安裝 - 多種數位電腦端模組規格選擇，方便伺服器彈性規劃，0U設計不佔機櫃空間

KVM 數位電腦端模組，提供 VGA、DVI、HDMI 與 DisplayPort 多種連接方式，使伺服器安裝規劃更加彈性。其 0U 設計比市面上同型產品輕 25%、體積小了 4 分之 1，徹底優化機櫃空間的安裝效率。防彎曲 SR 掛勾，可彈性且穩固於機架安裝；兩側的鋸齒狀凹槽，可防止固定在機架上因鬆動而掉落。此外，散熱片有助於提升空氣流動效能，確保系統的可靠性。



SR掛勾

鋸齒狀凹槽

散熱片

## 應用

全通道 KVM over IP 管理器，讓 IT/OT 無縫融合更容易實現，具備全方位伺服器管理能力，相當適用於加速數位轉型的各種產業應用。



### IT基礎設施管理

- BIOS 層級管理
- 卓越的虛擬媒體讀/寫資料傳輸速率
- TLS 1.3 & FIPS140-3 加密

### 資訊可視化

- 最多 32 個使用者可遠端存取連線伺服器
- 即時地監看及控制
- Panel Array Mode Live+ 即時地伺服器影像串流&多畫面顯示



- 遠端控制零延遲
- 即時遠端監控機台/設備
- Panel Array Mode Live+ 連線機台即時影像串流

#### 遠端監控

- 最多 32 位使用者，遠端存取連線伺服器
- Panel Array Mode Live+ 即時影像串流&多畫面顯示
- 卓越的虛擬媒體讀/寫資料傳輸速率



產品比產表

## 聯繫 ATEN 專家

請填寫表格，ATEN專家將與您聯繫。



#### 功能

KG9950T USB 4K DisplayPort [KVM 數位電腦端模組](#) 可以從全通道 IP KVM 管理器集中連接到目標電腦。數位訊號提供優異的訊號補償，可提供達 3840 x 2160 @ 30Hz，24 位元色深，大幅提升視訊影像品質，同時比傳統 KVM 解決方案提供更高的資料傳輸速率。隨插即用的 [KVM 數位電腦端模組](#) 採用強大的 SoC 構建，可提供出色的視訊影像壓縮。0U 的輕巧外觀設計，讓用戶在安裝設備及整理佈線時更有效率，提供節省空間的理想解決方案。KVM [數位電腦端模組](#) 尤其適合部署在資料中心、機房、控制室及高科技產線應用。

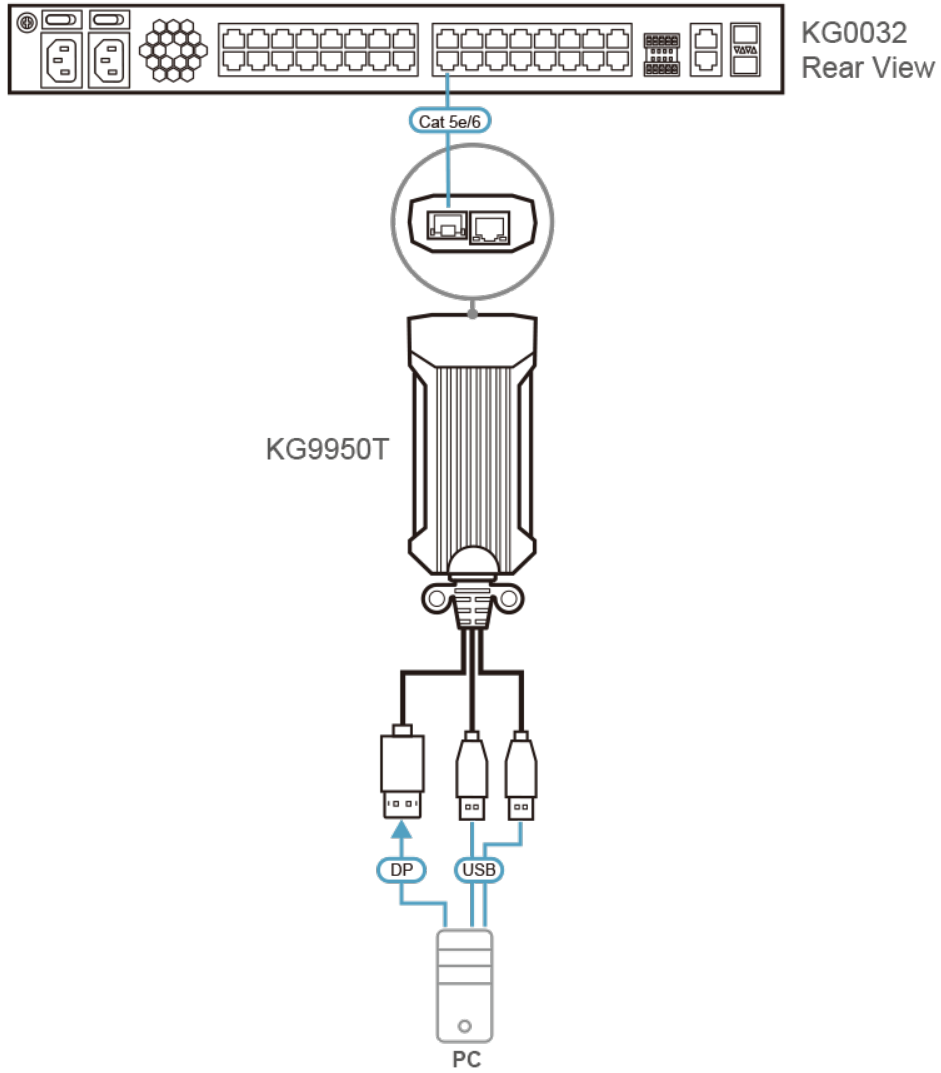
備註：ATEN 數位電腦端模組僅相容於 [KG0016](#) / [KG0032](#)。請確保 [KG0016](#) / [KG0032](#) 和 [KVM 數位電腦端模組](#) 直接相連，兩者間不透過網路交換器連接。ATEN [KVM 數位電腦端模組](#) 上的 SP 連接埠保留於未來功能擴充使用。

- 高畫質視訊解析度 – 支援高達 3840 x 2160 @ 30Hz 的視訊解析度；24 位元色深
- 透過 Cat 5e/6 線材可達 100 公尺佈線距離，並傳輸無失真動態視訊影像
- 虛擬媒體支援高速傳輸，讀取速度最高達 265Mbps / 寫入 188Mbps
- 節省空間 – 0U 輕巧型設計，帶有 SR 耳掛安裝，可提供整齊的伺服器機架安裝
- 輕量鋁壓鑄外殼 – 增強被動冷卻設計，周圍的條紋外觀設計有助於快速散熱
- USB 供電設計 – 無需外接電源變壓器
- 支援韌體更新
- 支援智慧卡 / CAC 讀卡機功能
- 支援 HDMI 數位音訊

## 規格

連接介面	
連線	1 x RJ-45母頭(KVM) 1 x RJ-45母頭 (SP) (預留以供未來功能擴充)
電腦	2 x USB Type-A公頭 1 x DisplayPort公頭
開關	
重置	1 x 半滾式按鍵
LED 燈	
連線	1 (綠) - 開啟: 活動 / 閃爍: 傳送 / 接收
10/100/1000 Mbps	1 (關閉 / 橘 / 綠)
電源	1 (Green)
耗電量	DC5V:3.83W:18BTU/h  附註: ●單位=瓦特: 表示設備在沒有外部負載情況下的典型功率損耗 ●單位= BTU/h: 表示設備滿載時的功率損耗
作業環境	
操作溫度	0-50°C
儲存溫度	-20-60°C
溼度	0-95% RH, 無凝結
機體屬性	
外殼材質	鋁壓鑄外殼
重量 g (公克), kg (公斤), lb(英磅)	0.28 kg ( 0.62 lb )
尺寸 - 長 x 寬 x 高 cm (公分), in. (英吋)	12.20 x 5.80 x 2.58 cm (4.8 x 2.28 x 1.02 in.)
附註	對於部分上機架機種, 規格表中尺寸 (長 x 寬 x 高) 亦代表 (寬 x 深 x 高)

連線圖



**ATEN International Co., Ltd.**

3F., No.125, Sec. 2, Datong Rd., Sijhih District., New Taipei City 221, Taiwan  
Phone: 886-2-8692-6789 Fax: 886-2-8692-6767  
www.aten.com E-mail: marketing@aten.com



© Copyright 2015 ATEN® International Co., Ltd.  
ATEN and the ATEN logo are trademarks of ATEN International Co., Ltd.  
All rights reserved. All other trademarks are the property of their respective owners.