

### CN9950

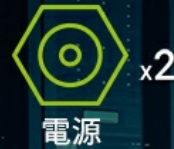
1位本地/遠端使用者分享存取單埠4K DisplayPort KVM over IP遠端電腦管理方案





# 遠端工作再升級

雙區域網路 / 電源備援，運作穩定不間斷



## CN9950 ▲

1位本地/遠端使用者分享存取單埠4K DisplayPort KVM over IP遠端電腦管理方案

### 防止駭客直接連線，保護重要資料

ATEN CN9950 提供 over-IP 遠端管理 BIOS 層級存取，以物理性隔離訊號，僅允許連接鍵盤與滑鼠，防止駭客透過網路連線遠端存取重要的 PC 或伺服器。內建 FPGA 晶片處理器，提升 CN9950 視訊能力，解析度最高可達 4K DCI。無需額外安裝軟體或設定，即可透過網路安全地存取音訊、影像、與虛擬媒體，便於即時分享檔案和更新系統。就品質與效率而言，CN9950 可確保你在遠端工作時，就像是在本地工作時一樣有效率。

CN9950 非常適合擁有多個辦公場所的全球組織或企業，無縫連接本地與遠端的工作場所，讓全球組織或企業的生產力沒有任何限制或損失。它是一套安全且實用的解決方案，協助企業在面臨經濟低迷或全球危機時，仍能維持運作。



網路/電源雙備援



超高解析視訊品質



支援音訊



虛擬媒體



遠端管理

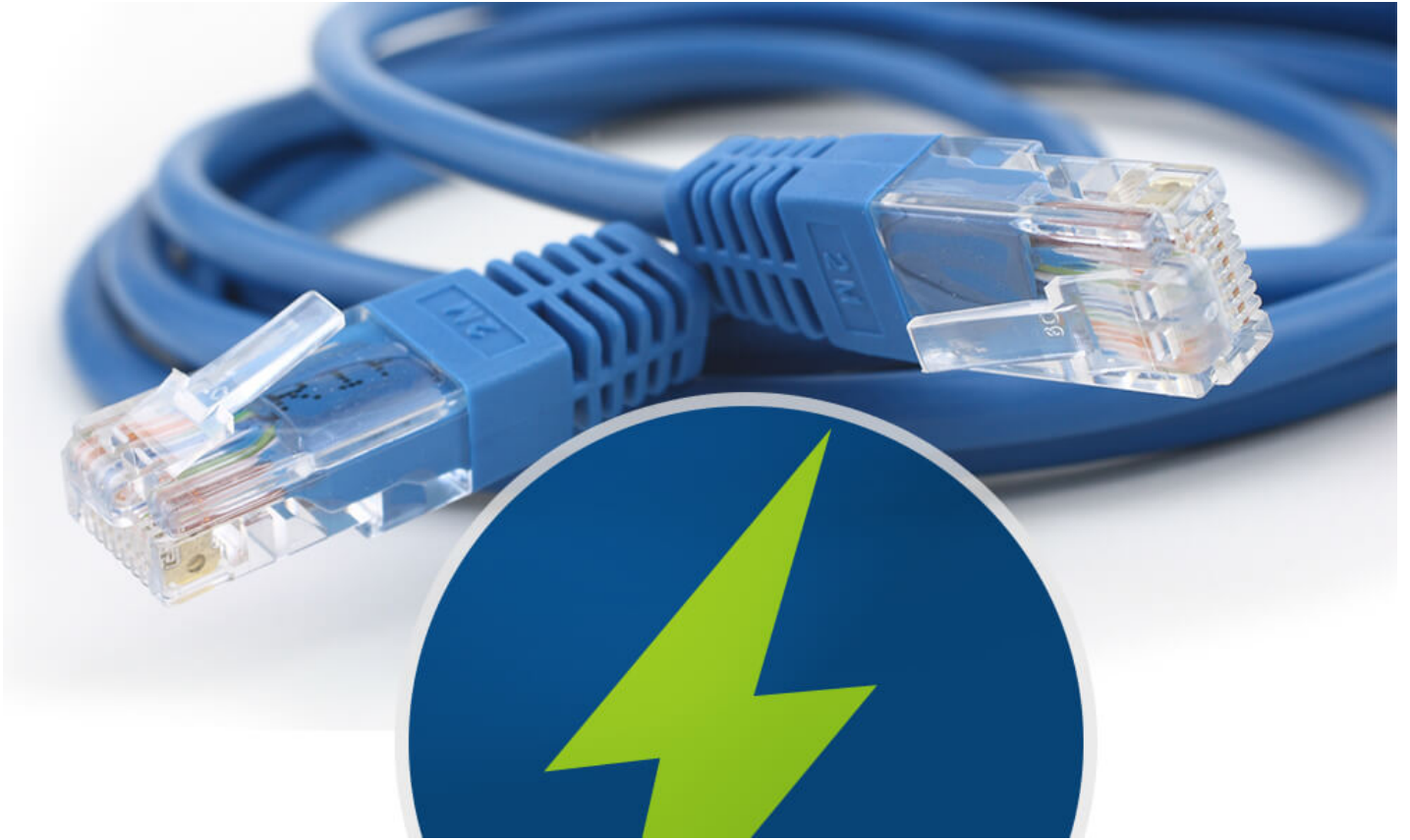


**無論您身在何處，安全守護遠端存取**

CN9950 可透過 BIOS 層級直接連線專用電腦 / 伺服器，讓您無需額外安裝任何軟體或設定，便可從不同位置進行遠端存取。

**區域網路 / 電源備援**

配備雙區域網路 / 電源連線能力，CN9950可在任何情況維持不中斷的作業，強化系統可靠性。電源連接器以螺絲固定，確保穩固的電源容錯轉移，並可透過 LED 指示燈輕輕識別電源狀態。



## 聯絡我們

如有產品上的疑問與需要，歡迎告訴我們

[加入購物車](#)

[聯繫ATEN專家](#)



外部儲存裝置

#### 支援虛擬媒體即時系統更新

CN9950 支援經授權過的虛擬媒體，透過網路執行與安裝應用程式，針對診斷與疑難排解網路及BIOS問題特別有效，還可執行軟體更新及程式修補，讓系統維持最新狀態。

#### 關鍵運作系統的應變措施

CN9950內建5-pin繼電器，可用於系統警示（從溫度計、濕度計/門感測器）的數位輸入連線，以及具有虛擬開機功能的繼電器端子，可遠端重新啟動懸掛或當機的電腦/伺服器，以確保執行關鍵應用的系統持續運作。



溫度感測



溼度感測



門感測器



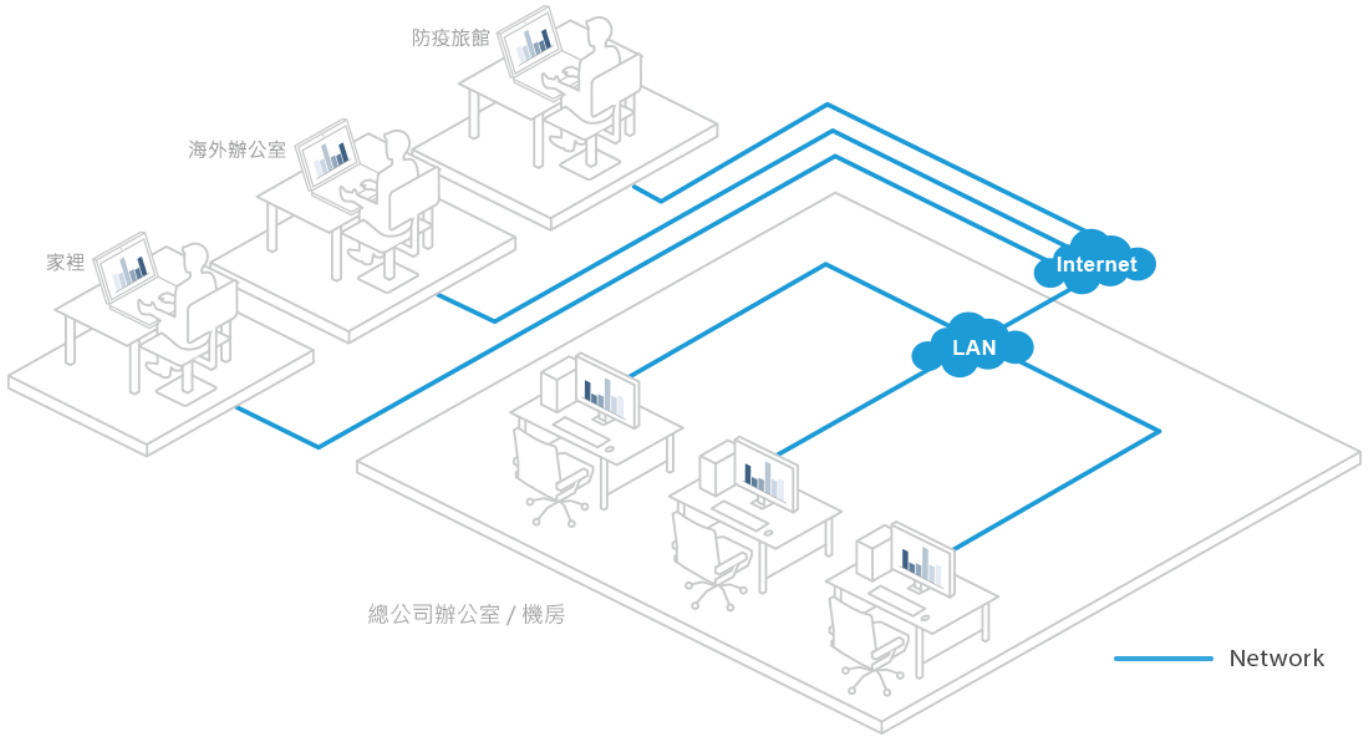
應用環境

CN9950 KVM over-IP 切換器非常適合使用在不同產業的中控室、資料中心 / 機房，以及遠距工作。



**防駭客遠端存取解決方案**

不同於 RDP (遠程桌面協定) 和 VNC (虛擬網路計算) 等第三方解決方案, KVM over IP 切換器無須額外安裝驅動程式或軟體, 即可登入 BIOS 層級操控 PC/伺服器。當 PC/伺服器與遠端工作站間的連接有經過安全加密, KVM 以直接連接 PC/伺服器的鍵盤、螢幕與滑鼠, 存取 PC/伺服器。此防駭客的硬體式架構遠端存取方法, 可與企業既有的網路分離, 確保資料和工作流程端對端的安全, 並在緊急情況下, 允許在遠端執行 PC/伺服器的系統重啟、軟體更新。因此, 無須擔心資料洩漏、未經授權的登入或任何形式的網路攻擊, 此為一般軟體解決方案無法保證的。



**聯繫 ATEN 專家**

請填寫表格, ATEN專家將與您聯繫。

請輸入您的名字 \*

請輸入您的姓氏 \*

請輸入您的公司/單位 \*

- 請選擇採購用途 \*

請輸入您的電子郵件 \*

手機/市話/公司電話及分機

- 最符合您的描述 \*

- 請選擇您的產業別 \*

是否有任何其它資訊要告訴我們? \*

系列產品比較表





## 功能

CN9950 KVM over IP遠端電腦管理方案可讓使用者從遠端存取電腦或工作站的視訊、音訊及虛擬媒體訊號，且近端及遠端控制端上支援DisplayPort解析度最高可達4K DCI (4096 x 2160) @ 30 Hz。CN9950配備先進的FPGA圖形處理器，可提供更好的影像和視訊品質，以增強使用者體驗，且CN9950符合 RS-232 規範進行序列控制。

為了便於使用者操作，CN9950於機身正面配備了一組mini USB連接埠，做為筆電USB控制端 (LUC) 連接埠，允許使用者可透過筆電存取切換器所連接的電腦/伺服器，從而輕鬆進行日常維護，無需額外的螢幕、鍵盤和滑鼠。

為確保穩定的連線，CN9950提供了雙乙太網路連接埠和雙電源功能，確保機房內的操作平穩與高效。當設備離線 (例如電源故障) 時，CN9950的電源狀態檢測功能會自動發出事件通知，以監視設備狀態。此外，CN9950具備5-pin繼電器/DI (數位輸入) 接線端子，允許使用者遠端重啟伺服器，並可接收連接的警報裝置，以發送緊急事件通知。

為了便於遠端管理，CN9950 WebClient Viewer提供網頁架構(web-based)的圖形化使用者介面 (GUI) 支援遠端桌面存取，無需額外安裝軟體應用程式。此外，統一的多國語言介面可減少使用者上手的時間並提高生產率。

CN9950是數據中心、伺服器機房和控制室的絕佳選擇，適用於對高品質影像和多工處理有要求的產業的遠端存取管理，例如擁有多個辦公地點的全球性組織和企業，這個遠端電腦管理方案可作為連接本地與遠距工作地點的橋樑。

## • 硬體

- 支援 DisplayPort 解析度最高可達4K DCI (4096 x 2160) @ 30 Hz\*
- 機身正面提供一組mini USB連接埠可做為筆電USB控制端 (LUC) 連接埠
- 精簡輕巧的設計以節省使用空間
- 具備5-pin繼電器/DI (數位輸入) 控制終端來進行環境監控，並且當系統故障時可隨時由遠端重啟該系統
- FPGA 圖形處理器提供更好的影像品質
- 內建兩組10 / 100 / 1000 Mbps網路介面卡可提供區域網路備援或雙IP操作能力
- 雙電源可確保穩定的連線
- 支援傳統 KVM 多電腦切換器具備over-IP遠端管理能力
- 可透過內建的序列檢視器或第三方Telnet及SSH連線軟體(例如PuTTY)存取CN9950

\*CN9950的DisplayPort不支援音訊，音訊僅能透過3.5mm連接埠傳輸

## • 管理

- 符合RS-232規範進行序列控制
- 提供多達64組使用者帳號 – 支援多達32位使用者同時分享控制  
備註：隨著越來越多的使用者連接到該設備，分配給每個用戶的頻寬就會減少。
- 控制端存取權管理
- 終止連線功能 – 管理人員可終止正在進行的作業
- 支援事件日誌及Windows作業系統的Log Server
- 事件日誌 – CN9950可將所有執行的活動記錄下來並儲存成可搜尋的資料庫
- 透過E-mail及SNMP trap即時通知重要系統事件，並支援Syslog
- 支援遠端軟體更新
- 支援額外管理 – 可透過序列連接埠使用撥接連線存取CN9950
- 近端/遠端分享模式可共享或獨立控制端存取權限
- 連接埠分享模式支援多位使用者同時存取一台伺服器
- DDNS(Dynamic Domain Name System; 動態域名系統) – 可將DHCP伺服器所指派動態IP位址，指向至主機名稱
- 支援匯出/匯入使用者帳號與配置設定
- 支援以權限控制瀏覽器操作
- 支援IPv6
- 可與ATEN [CC2000](#) 管理軟體整合使用
- 可與ATEN [CCVSR](#) 電腦管理畫面側錄解決方案整合使用

## • 簡易使用者介面

- Browser-based和AP GUI提供統一的多國語言介面，可減少使用者訓練時間並提高產能
- 支援不同平台的用戶端系統(Windows, Mac OS X, Linux, Sun)
- 支援多種瀏覽器(IE, Firefox, Safari, Opera, Chrome)
- 以網頁技術所發展的瀏覽器介面，可讓管理者不需事先安裝Java套裝軟體即可執行管理工作
- 支援全螢幕或可調整虛擬遠端桌面的視窗尺寸
- 獨特的控制面板設計(Magic Panel)可自訂功能顯示，快速開啟

## • 先進的安全機制

- 支援外部驗證機制：RADIUS、LDAP、LDAPS及MS Active Directory
- 支援TLS 1.2資料加密及2048位元RSA認證以確保瀏覽器登入的安全性
- 彈性化加密設計，使用者可分別為鍵盤、滑鼠、螢幕及虛擬媒體資料選擇任何加密演算法組合 (例如：256位元AES) 或系統隨機產生的加密組合
- 支援IP/MAC過濾功能，強化安全保護
- 支援密碼保護機制
- 支援私鑰認證(Private CA)

## • 虛擬媒體

- 虛擬媒體提供檔案應用、作業系統修補、軟體安裝及診斷測試
- 可使用於支援USB的伺服器作業系統及BIOS層級
- 支援USB 1.1及USB 2.0 DVD/CD光碟機、USB儲存裝置、電腦硬碟、資料夾及ISO影像

## • 虛擬遠端桌面視窗

- 可調整視訊品質及視訊公差(tolerance)以最佳化資料傳輸速度；單色色深設定、門檻值及訊號干擾設定，可讓使用者在低頻寬的情況下，壓縮資料流量大小以達到最佳的傳輸量
- 支援全螢幕顯示或可調式視窗顯示
- 遠端用戶之間可透過訊息板功能溝通
- 支援多個語言螢幕鍵盤
- 滑鼠動態同步顯示功能(Mouse DynaSync™) – 可自動同步近端與遠端滑鼠移動位置
- 支援Exit Macros
- BIOS層級管控

## 規格

連接介面	
控制端連接埠	2 x USB Type A 母頭 (白) 1 x DisplayPort 母頭 (白) 1 x Mini Stereo Jack 母頭 (綠) 1 x Mini Stereo Jack 母頭 (粉紅)
KVM 連接埠	1 x USB Type B 母頭 (白) 1 x DisplayPort 母頭 (白) 1 x Mini Stereo Jack 母頭 (綠) 1 x Mini Stereo Jack 母頭 (粉紅)
網路連接埠	2 x RJ-45 母頭
虛擬媒體	1 x USB Mini-B 母頭
電源	2 x DC 插孔
序列	2 x RJ-45 母頭
控制	1x PS/2 母頭
開關	
重置	1 x 內嵌式按鍵 (黑)
模擬功能	
鍵盤 / 滑鼠	USB
LED 燈	
電源	2 (綠)
視訊	近端控制端 – 4096 x 2160 @ 30 Hz 遠端 – 4096 x 2160
耗電量	DC5V:9.76W:50BTU/h  附註: ●單位=瓦特：表示設備在沒有外部負載情況下的典型功率損耗 ●單位= BTU/h：表示設備滿載時的功率損耗
作業環境	
操作溫度	0 - 50°C (CN9950) 0 - 40°C (電源變壓器)
儲存溫度	-20 - 60°C
溼度	0 - 80% RH, 無凝結
機體屬性	
外殼材質	金屬
重量 g (公克), kg (公斤), lb(英磅)	0.85 kg ( 1.87 lb )
尺寸 - 長 x 寬 x 高 cm (公分), in. (英吋)	20.00 x 14.93 x 2.85 cm (7.87 x 5.88 x 1.12 in.)
附註	對於部分上機架機種，規格表中尺寸 (長 x 寬 x 高) 亦代表 (寬 x 深 x 高)

## 連線圖

