

## CS1953

3埠USB-C DisplayPort混合式KVMP™多電腦切換器



請開啟CC中文字幕選項

# 提高辦公靈活度

DisplayPort 與 USB-C 連接技術，讓您聰明工作



## CS1953

3埠USB-C DisplayPort混合式KVM™多電腦切換器

CS1953 是業界首款 3 埠 USB-C DisplayPort 混合式 KVM™ 多電腦切換器，採用符合人體工學的桌面風格，搭配 KVM 的強大功能及 USB-C 連接技術，讓專業及商業工作站應用更具機動性，提升整體桌面生產力。在桌面設置 DisplayPort 顯示器，透過 DisplayPort 連接最多兩台電腦及透過 USB-C 連接筆記型電腦（或其他行動裝置），讓您擁有卓越的 4K 視覺清晰度，以及在多部電腦與行動裝置間快速切換的靈活性。

### USB-C 提供空間成本效益

CS1953 擁有越來越受歡迎的 USB-C 介面，可即插即用連線行動裝置（筆記型電腦、平板電腦、智慧型手機），無須經過擴充基座，為您的桌面工作節省空間及金錢。



**DisplayPort 提供卓越的影音效能**

CS1953 透過 USB-C 最多在兩部電腦、一台顯示器和一個行動裝置之間支援 DisplayPort 連線。為您的桌面帶來 4K 卓越觀賞品質，以出色的精確度呈現所有視覺內容、文字和數字。



**立即充電**

透過 USB-C 3.0 裝置供電標準，您的行動裝置連接 CS1953 即可開始充電，以更快的行動力提升您的桌面生產力。



## 聯絡我們

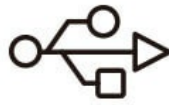
如有產品上的疑問與需要，歡迎告訴我們

加入購物車

聯繫ATEN專家



**4K 視覺清晰度**  
完整 4K 視覺體驗



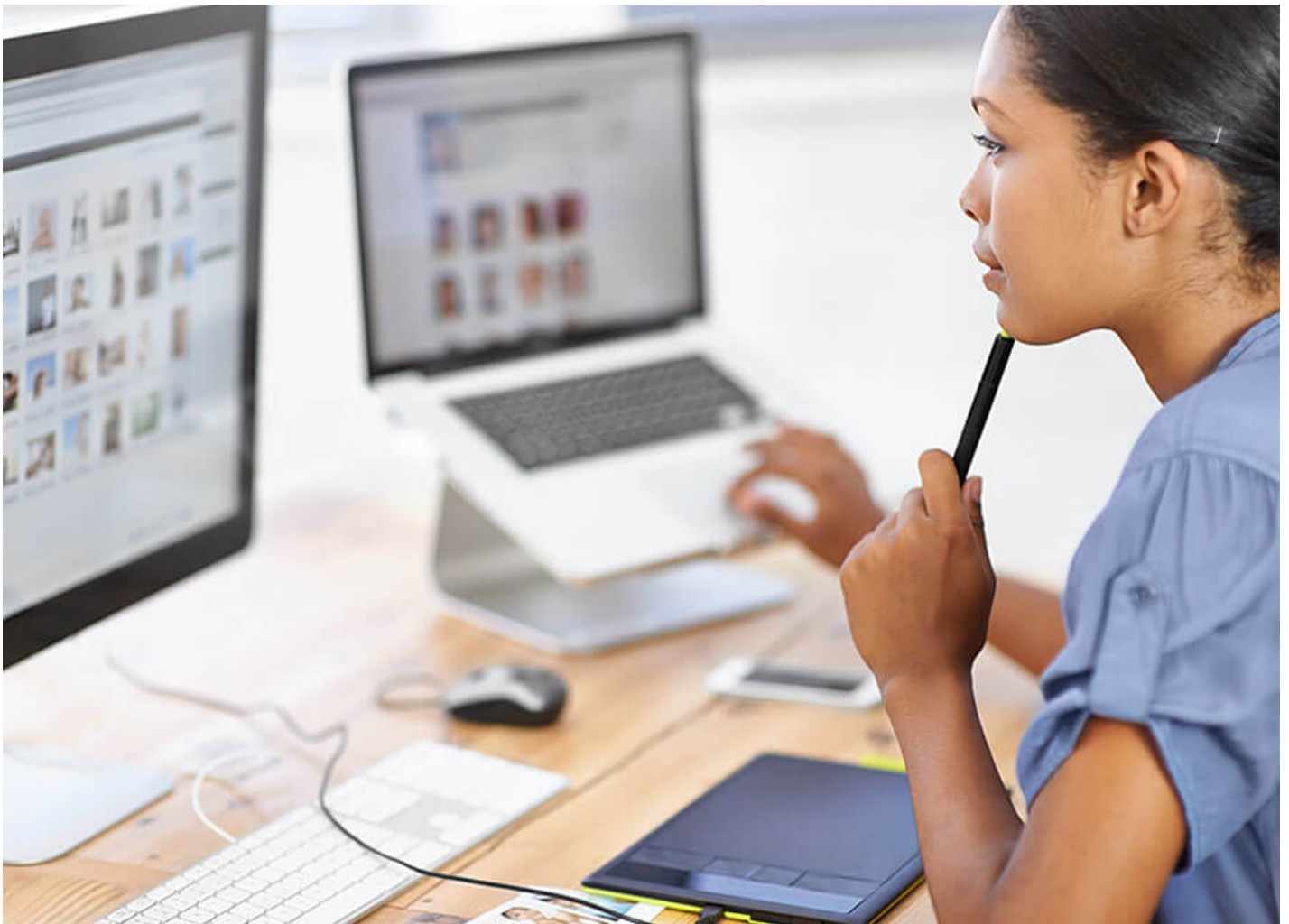
**SuperSpeed 資料存取**  
卓越的 5 Gbps 資料傳輸速率  
連接至 USB 3.1 周邊設備



**智慧切換選擇**  
彈性的連接埠切換選項  
( 按鍵 / 遠端連接埠選擇器 / 滑鼠 / 快速鍵 )

## 應用

CS1953 非常適合在桌面工作空間進行具有時間限制與資料密集的作業：

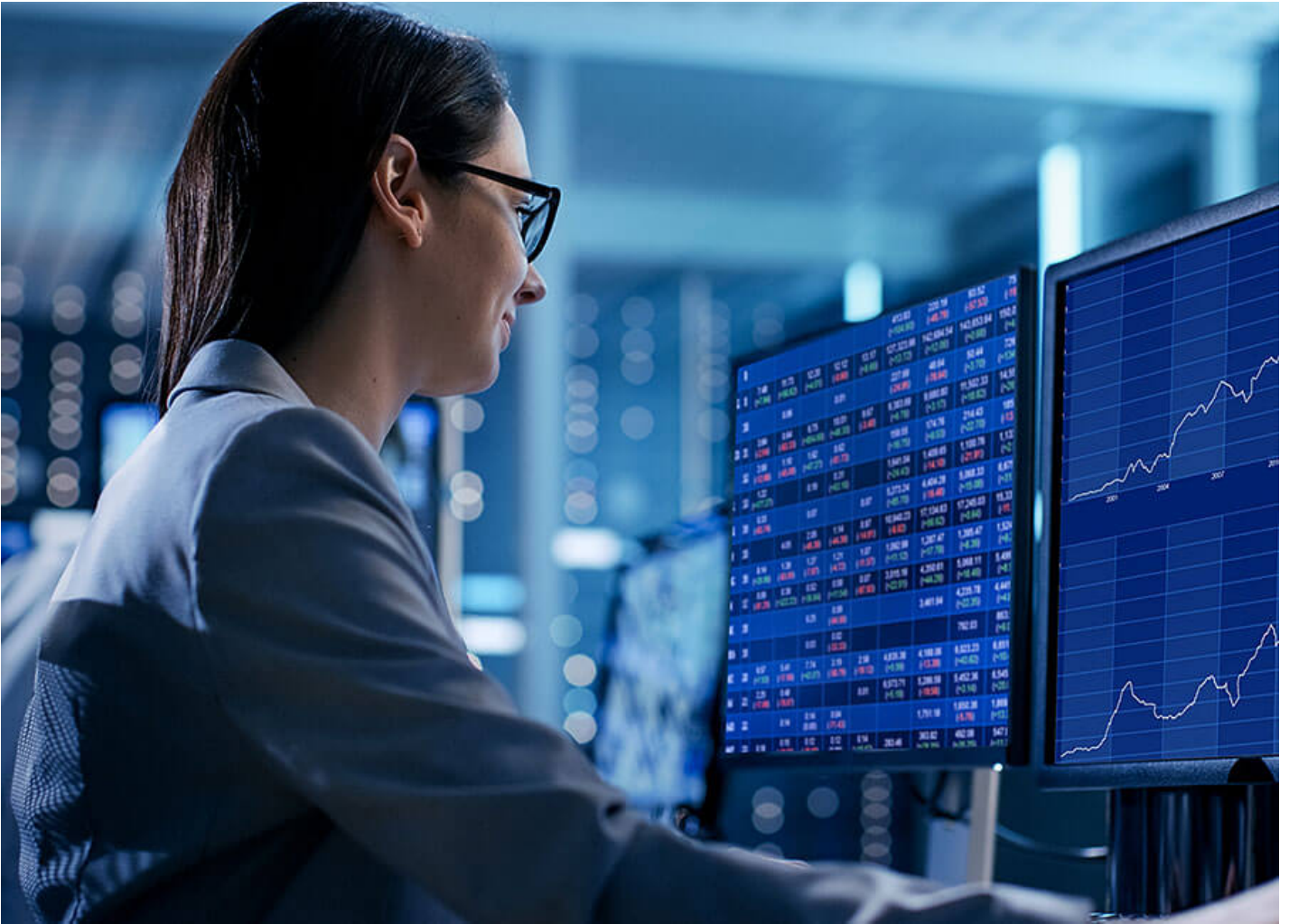


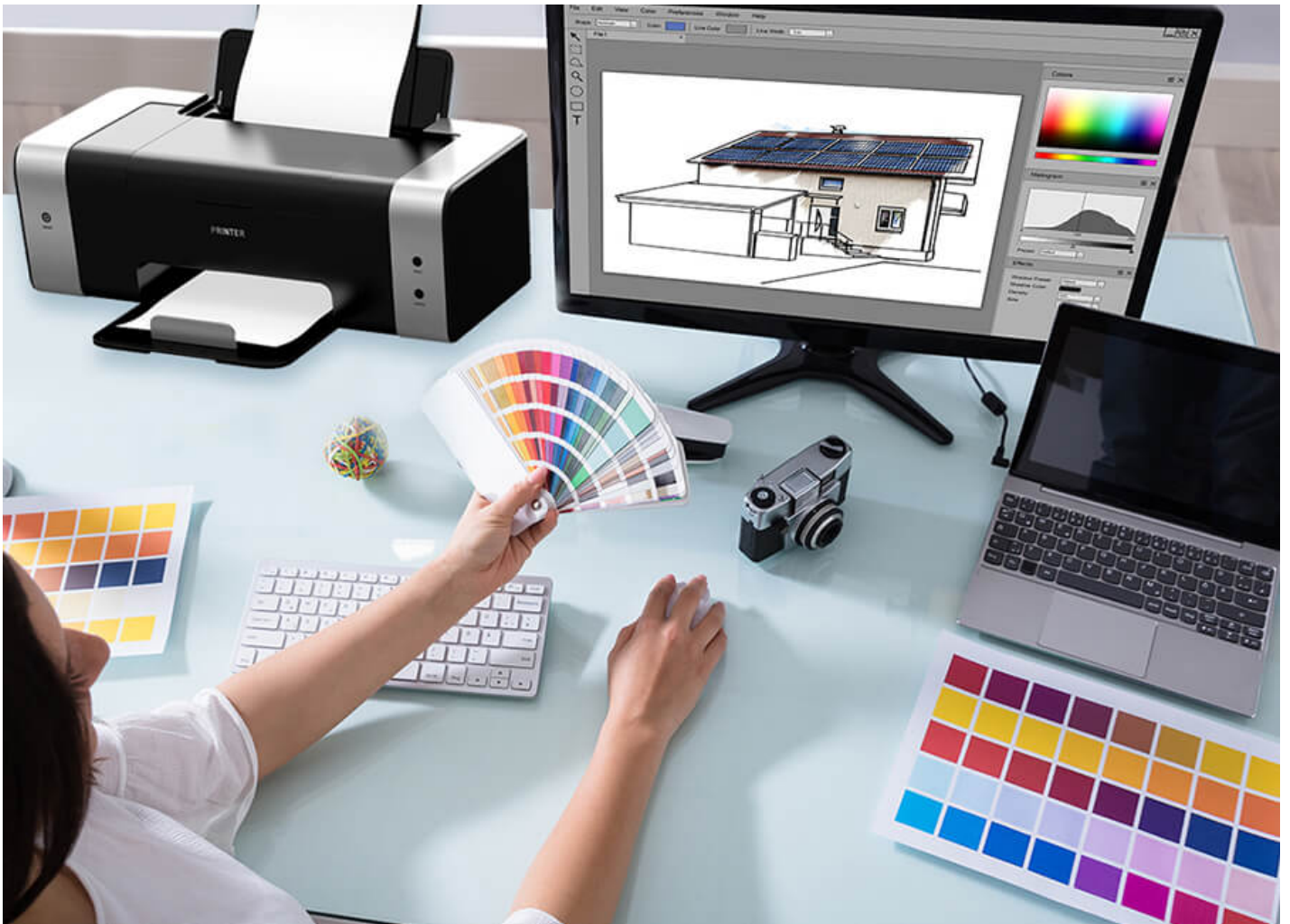
### 辦公室

對於需要快速切換多部電腦進行大量資料處理，或者透過高效能顯示器驗證使用者介面開發的人士，例如公務員、專業行銷人員、銷售人員和工程師，CS1953 是非常合適的選擇。在會議結束或拜訪客戶後返回桌面時，只需接上即可為行動裝置充電。

### 金融交易

對於需要在電腦之間進行多工作業，提高生產力和精確度，針對各種資料和指標監控交易和銷售圖表的人士，例如財務和市場分析師，CS1953 是個好幫手。此外，這些多電腦設定可作為備援，以避免因潛在的設備故障而造成停工時間和財務損失。



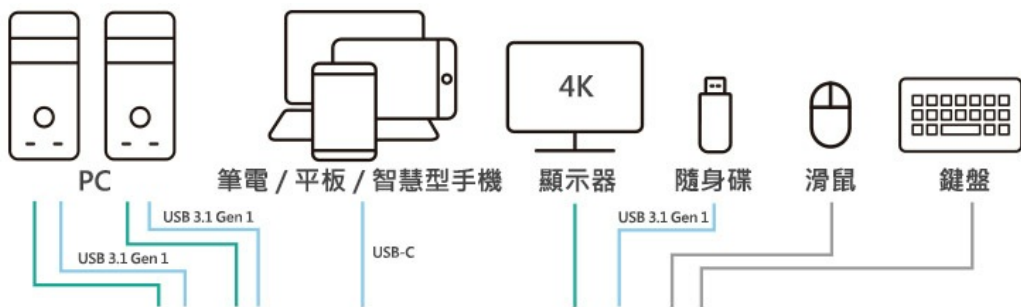
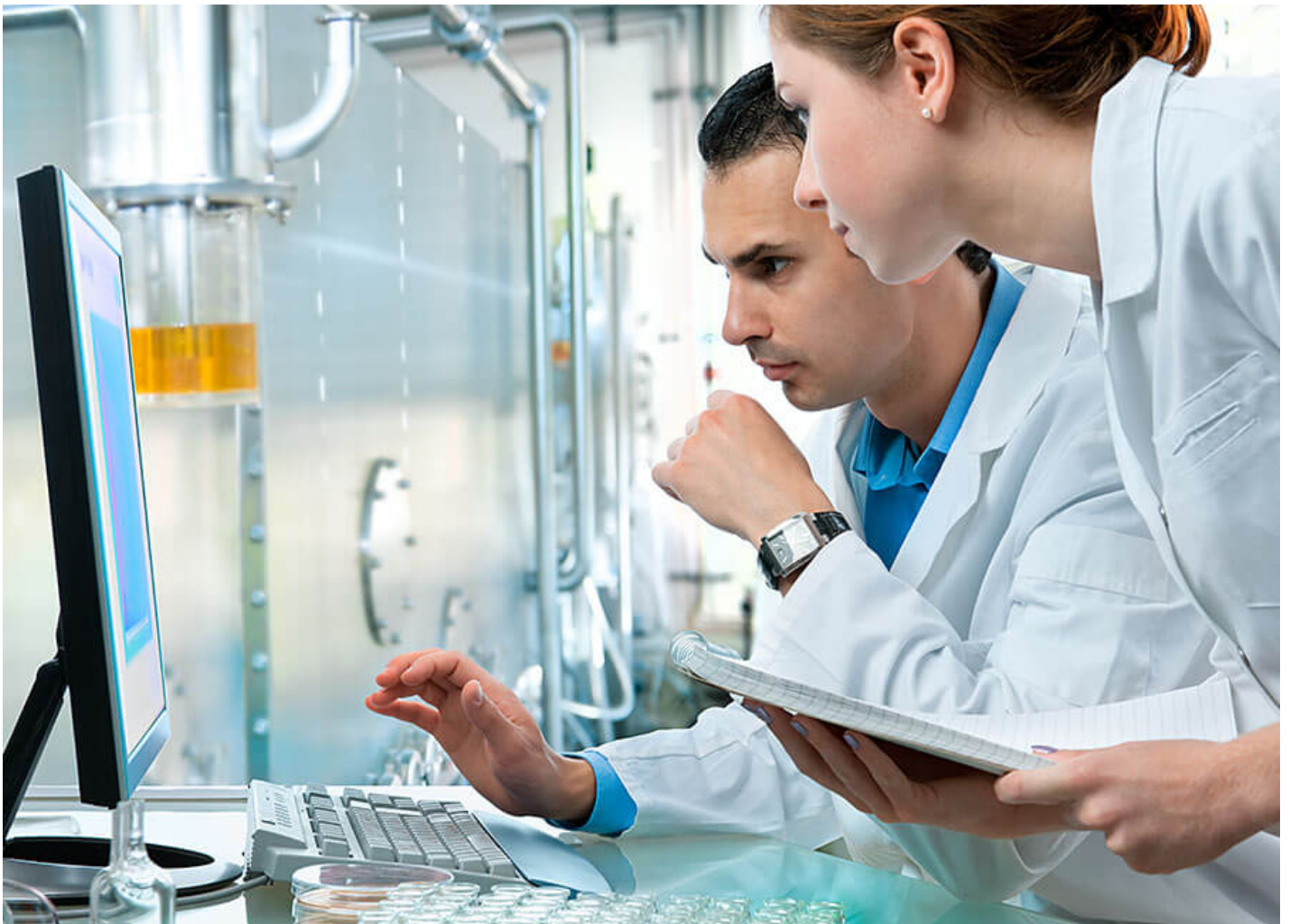


**設計師**

CS1953 允許平面設計師和 CAD 工程師等使用者在兩台電腦和 USB-C 行動裝置之間進行切換，以 4K 視覺品質呈現設計藝術作品。無需安裝額外硬體（例如擴充基座），即可快速為行動裝置充電，同時保持整潔的桌面工作空間。

**醫療保健**

CS1953 可讓醫療人員切換於兩台電腦之間，以進行不同的醫療工作，例如影像處理或參考病患記錄。他們可以毫不費力地在螢幕上檢查患者的診斷掃描，以及在每日看診結束後接上行動裝置快速充電。



— USB-C / USB 3.1 Gen 1  
— DisplayPort  
— USB



## 聯繫 ATEN 專家

請填寫表格，ATEN專家將與您聯繫。



## 功能

ATEN CS1953 是一款混合式 KVM™ 多電腦切換器，將 USB-C 裝置和 DisplayPort 電腦結合為一組桌上工作站。功能比傳統數位介面多電腦切換器更進階，CS1953 的 USB Type-C 介面不僅可以傳輸視訊、音訊、數據，甚至支援 USB Power Delivery 3.0 為 USB-C 裝置供電。這代表只需使用一條 USB-C 線材，使用者可以簡化繁複的線材配置，體驗更好的工作環境。

CS1953 符合 DisplayPort 1.2 規範，支援高畫質視訊達 4K DCI (4096 x 2160 @ 60Hz)，提供卓越的影像品質。此外，其 USB-C 通道支援 DP Alt Mode，可傳送 DisplayPort 訊號並如標準的 DisplayPort 通道般運作。為增加使用靈活度，CS1953 配備 DisplayPort Dual-Mode (DP++) 技術，可將 DisplayPort 訊號轉換為 HDMI 或 DVI 訊號。

集結以上卓越功能，並支援 USB 3.1 Gen 1 資料傳輸速率、USB 供電設計，以及熱鍵、滑鼠和外接式切換按鍵等便利的連接埠切換方式，CS1953 讓使用者隨時掌握桌上多媒體的最新趨勢，並更有效率地工作。

- 透過 1 組 USB 鍵盤、滑鼠和 DisplayPort 介面螢幕控制 2 台 DisplayPort 介面電腦和 1 台 USB-C 裝置，並分享使用 2 個 USB 周邊設備
- 支援高畫質視訊解析度 – 高達 4K DCI (4096 x 2160 @ 60Hz)
- 支援 USB Power Delivery 3.0，最高可提供 USB-C 裝置 45W 的電力傳輸<sup>1</sup>
- 可透過按鍵、熱鍵、滑鼠<sup>2</sup>和外接式切換按鍵切換操作電腦
- 內建 2 埠 USB 3.1 Gen 1 集線器，支援 SuperSpeed 5 Gbps 資料傳輸速率
- 支援 DisplayPort Alternate Mode (DP Alt Mode)，可透過 USB 連接通道傳送 DisplayPort 訊號
- 符合 DisplayPort 1.2 及 HDCP 1.4 規範<sup>3</sup>
- 支援 KVM、USB 周邊設備和音訊<sup>4</sup> 獨立切換功能
- 支援 HD 音訊<sup>4</sup>
- 支援 DisplayPort Dual-Mode (DP++) 技術<sup>5</sup>
- 支援韌體更新
- USB 供電設計<sup>6</sup>

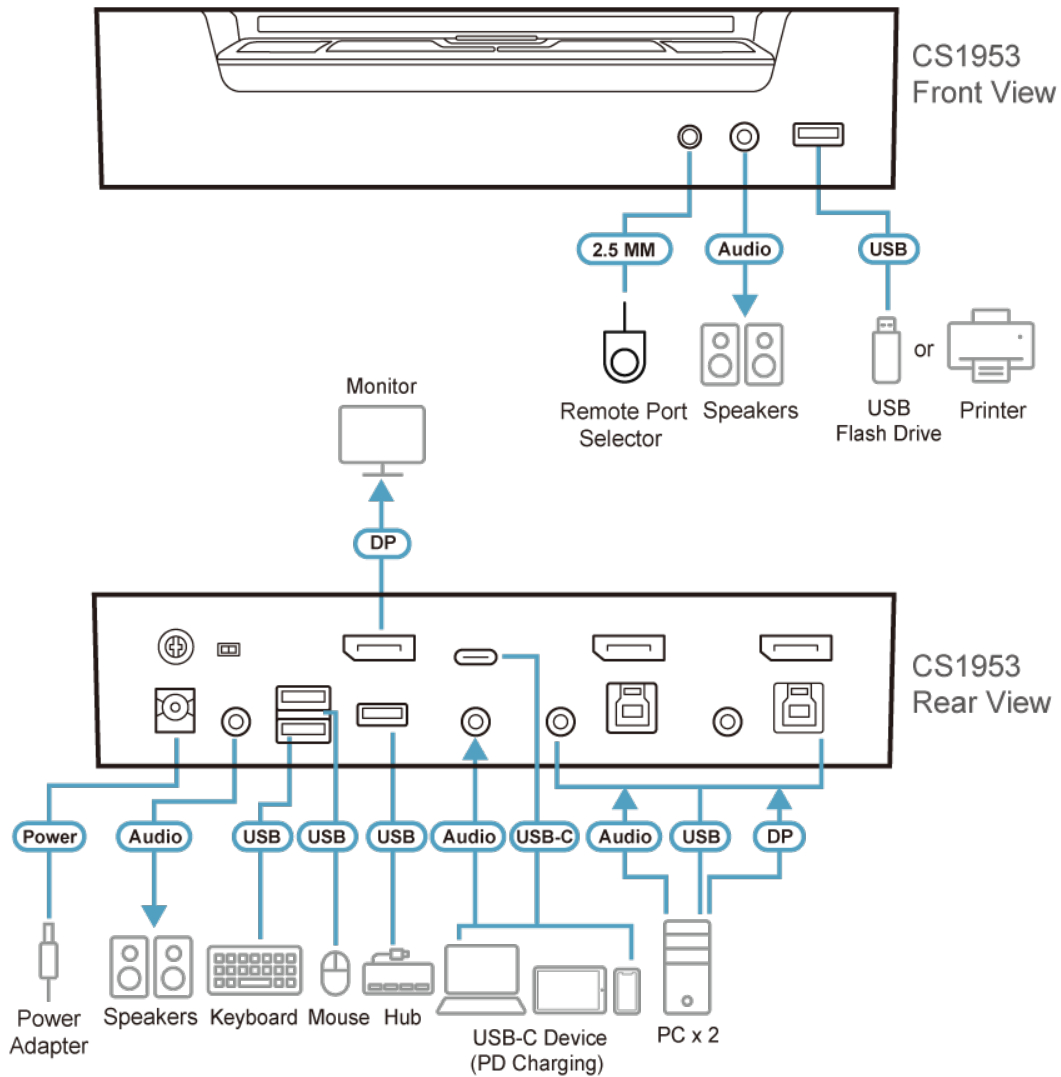
### 備註:

1. 欲透過 CS1953 為 USB-C 裝置供電，需連接選用的電源變壓器。
2. 滑鼠切換功能僅在滑鼠模擬模式開啟時方能使用，且僅適用於 USB 三鍵滑鼠。
3. 為避免相容性問題，若搭配使用的螢幕為 DisplayPort 1.4 或以上版本時，請將設備設定為相容於 DisplayPort 1.2 的配置
4. 透過 DisplayPort 通道傳輸的 HD 音訊無法被獨立切換。
5. 在單螢幕顯示的配置下，DisplayPort Dual-Mode (DP++) 無須搭配主動式視訊轉接頭。若無法確認影像來源是否相容於 DP++，建議搭配使用主動式 DisplayPort 視訊轉接頭。
6. CS1953 為 USB 供電設計，可透過 USB 連接埠所連接的 KVM 訊號源獲取電力。

## 規格

電腦連接數	3
連接埠選擇	熱鍵、按鍵、滑鼠、外接式切換按鍵
連接介面	
控制端連接埠	2 x USB Type A母頭 1 x DisplayPort母頭 (黑) 2 x 3.5mm音訊插孔 母頭 (綠; 1 x 前面板, 1 x 後面板)
KVM (電腦) 連接埠	CPU1和CPU2 : 2 x USB 3.1 Gen 1 Type B母頭 (藍) 2 x DisplayPort母頭 (黑) 2 x 3.5mm音訊插孔 母頭 (綠) CPU3 : 1 x USB Type-C 母頭 (黑) 1 x 3.5mm音訊插孔 母頭 (綠)
外接式切換按鍵	1 x 2.5mm音訊插孔 母頭 (黑)
電源	1 x DC插孔
USB連接埠	2 x USB 3.1 Gen 1 Type A母頭 (藍; 1 x 前面板, 1 x 後面板)
開關	
已選擇	3 x 按鍵
模式切換	1 x 滑動開關
LED 燈	
音源	3 (綠)
KVM	3 (橘)
USB	3 (綠)
模擬功能	
鍵盤 / 滑鼠	USB
視訊	4096 x 2160 @ 60Hz
掃描間隔	1-99秒 (預設值: 5秒)
耗電量	DC12V:5.78W:269BTU/h  附註: ● 單位=瓦特: 表示設備在沒有外部負載情況下的典型功率損耗 ● 單位= BTU/h: 表示設備滿載時的功率損耗
作業環境	
操作溫度	0-40°C
儲存溫度	-20-60°C
溼度	0-80% RH, 無凝結
機體屬性	
外殼材質	金屬+塑膠
重量 g (公克), kg (公斤), lb(英磅)	0.50 kg ( 1.1 lb )
尺寸 - 長 x 寬 x 高 cm (公分), in. (英吋)	20.63 x 7.54 x 4.40 cm (8.12 x 2.97 x 1.73 in.)
附註	對於部分上機架機種, 規格表中尺寸 (長 x 寬 x 高) 亦代表 (寬 x 深 x 高)

連線圖



**ATEN International Co., Ltd.**

3F., No.125, Sec. 2, Datong Rd., Sijhih District., New Taipei City 221, Taiwan  
 Phone: 886-2-8692-6789 Fax: 886-2-8692-6767  
 www.aten.com E-mail: marketing@aten.com



© Copyright 2015 ATEN® International Co., Ltd.  
 ATEN and the ATEN logo are trademarks of ATEN International Co., Ltd.  
 All rights reserved. All other trademarks are the property of their respective owners.