

## CM1942

2埠4K DisplayPort雙螢幕矩陣式無邊快切KVM多電腦切換器



# 流暢操控 提高多工效率

無邊快切 · 同時操控2台4K DisplayPort電腦/2台HDMI螢幕



## CM1942

2埠4K DisplayPort雙螢幕矩陣式  
無邊快切KVM電腦切換器



混合辦公成為新常態，面對新工作模式的挑戰，關鍵在於提高多任務處理的能力。當我們同時處理多項工作時，人體工學可確保生產力，與團隊進行遠距溝通時，有效的協作工具至關重要。

使用CM1942，重新建構您的辦公桌面空間，迎向未來。CM1942擁有靈活的無邊快切功能，讓2台電腦 / 螢幕的工作站效率達最大化。結合高速USB週邊分享、混音器、雙螢幕顯示、共享辦公桌 (hotdesking) 的敏捷等功能，CM1942簡化桌面或是協同工作的流程，為新日常的工作模式提升效率，提供創新方案。



4K視覺清晰度



無邊切換



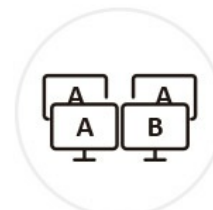
螢幕動態同步顯示



混音器



USB周邊設備分享



雙顯示矩陣

### 卓越的 4K 視聽品質

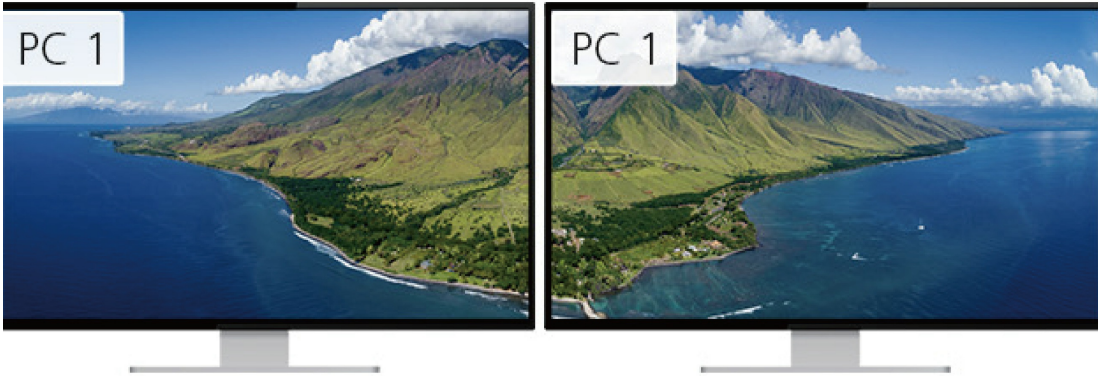
使用CM1942，可連接2台DisplayPort電腦及2台HDMI螢幕。擁有卓越的4K視聽內容，提供出色的使用者體驗。



### 雙顯示設定 加速矩陣切換

CM1942的雙顯示設定，簡化2 x 2電腦/顯示器矩陣的切換方式。可將其中1台電腦的畫面，延伸至2台螢幕顯示；亦可將2台電腦的畫面，交叉/分別顯示在任何1台螢幕上。

### 單台電腦模式



### 雙電腦模式



直覺式無邊快切，加快操作

CM1942擁有快速切換的功能，只要移動滑鼠游標瞬間跨到另一個螢幕上，即可在2台電腦輕鬆切換。



### 網路隔離

搭載KVM靈活切換的功能，讓您可以單獨操作每一台PC，也可以擁有雙螢幕顯示。此外，每一台PC的網路可以有不同配置（例如Internet和LAN），藉由獨立的工作流程，可為銀行或交易中心等需要保護和管理交易數據，增加安全性而無漏洞。

交易中心



銀行



辦公室



## 聯絡我們

如有產品上的疑問與需要，歡迎告訴我們

加入詢價

聯繫ATEN專家

### 混音模式，增加情境感知

同時處理多項工作時，透過聲音警報可以有更好的情境感知。當你啟用混音模式後，無論你正在使用哪一台電腦，2台電腦的音訊或聲音都可被混合成單一的音訊輸出。



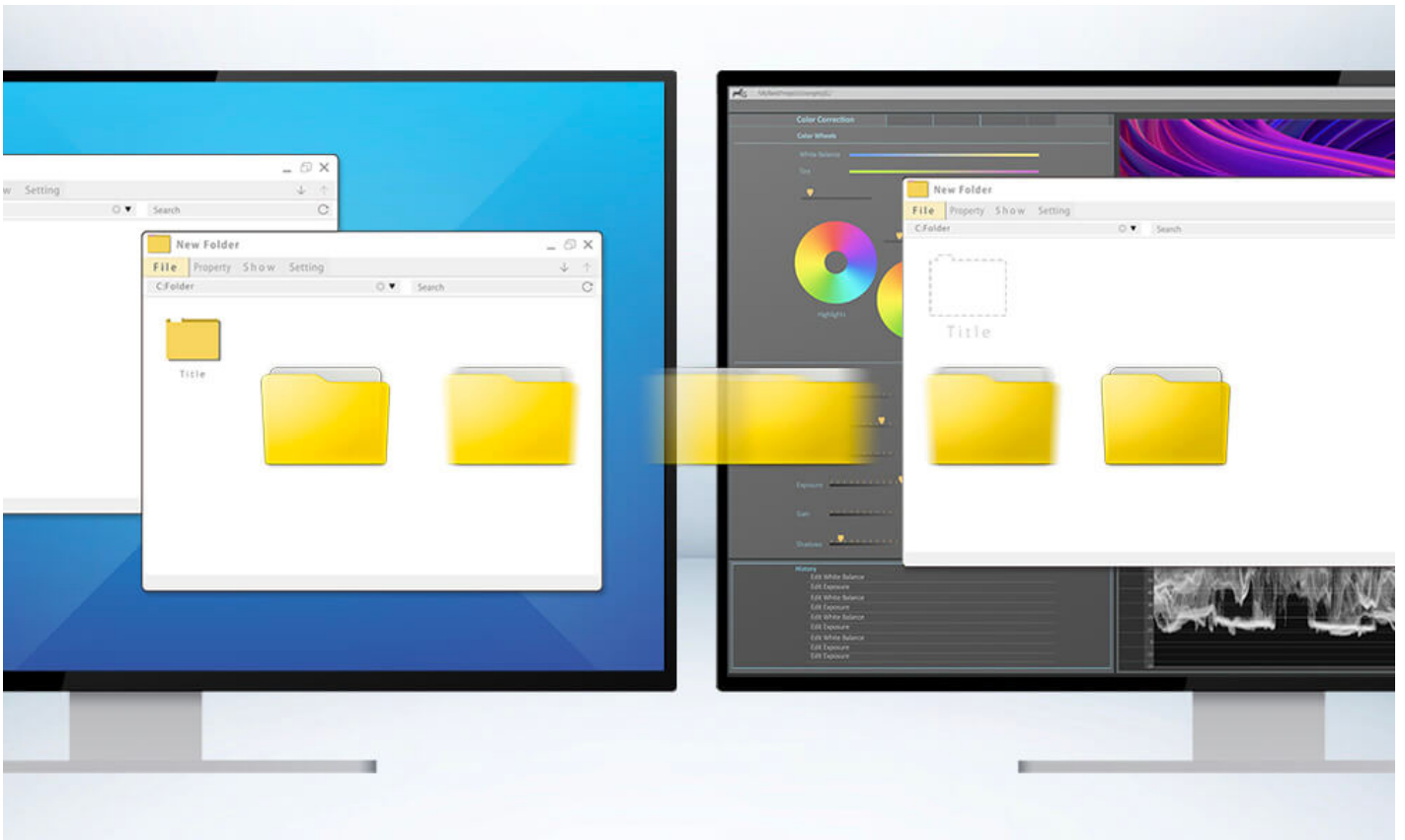
### 靈活切換

CM1942擁有靈活的切換方式，以最適合您的方式 - 從外接式切換按鍵或熱鍵、滑鼠、前面板按鍵，選擇欲操控的電腦。



### 周邊設備分享

透過內建的USB集線器，連接硬碟、隨身碟或印表機等，可輕鬆在2台電腦快速分享影音與資料。



## 應用場域

功能強大、體積輕巧的CM1942，最適合多任務處理，簡化多工與協同合作的流程。



#### 混合辦公員工 / 高效團隊協作

工作團隊希望重新取得工作與生活平衡，促使工作模式改變。更重視優先事項以及彈性。遠距辦公，保持彈性並與團隊成員保持聯絡，是新常態的最佳做法之一。只需一組鍵盤/滑鼠，即可操控兩台電腦，而每一台電腦有個別的螢幕，可以提高雙電腦工作效率。

#### 共享辦公桌 / 混合辦公型態

混合辦公越來越普遍，許多企業開始針對團隊功能或任務編組，設定工作區域。在辦公桌使用CM1942，可讓彈性工時的員工，學習共用工作區。電腦與螢幕預先設置在桌面，並且支援隨插即用。





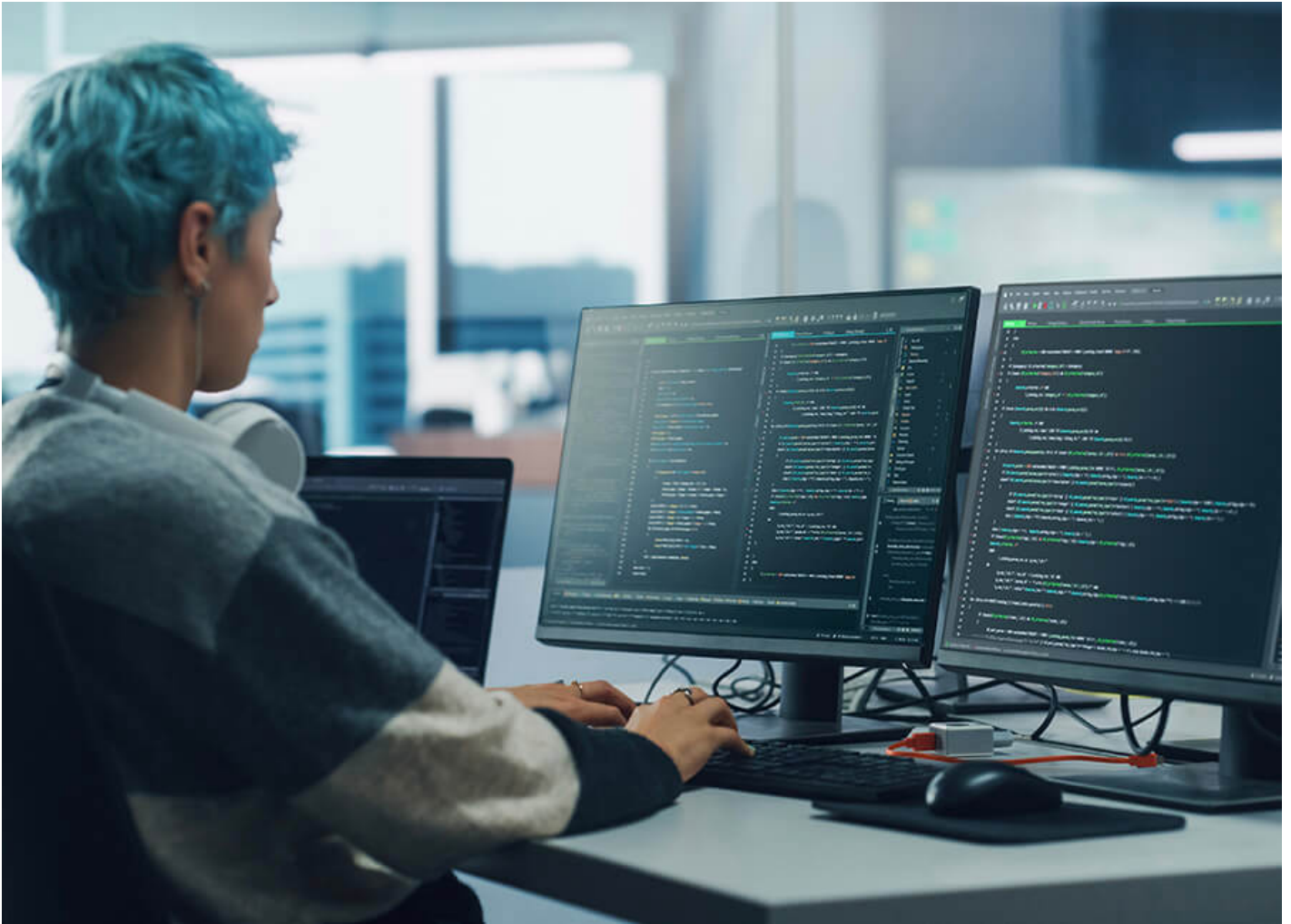
#### 財務分析師 / 密集型資料交叉參考

CM1942非常適合需要高生產力與高精確度的專業人士。在兩台電腦進行多工作業，透過兩台顯示器監控不同的資訊內容，例如：財務與市場分析的交易指標與銷售報表。此外，這些多電腦設定可作為備援，避免因潛在設備故障而導致停機與財務損失。

#### 居家辦公 / 兼顧工作與娛樂

混合辦公成為新常態，在家中打造舒適的工作區域，有助維持工作與生活平衡。共用一組鍵盤、滑鼠與雙顯示器，在兩個電腦切換工作與娛樂，為居家辦公的多工作業，提供有效率、創新的操作方式。



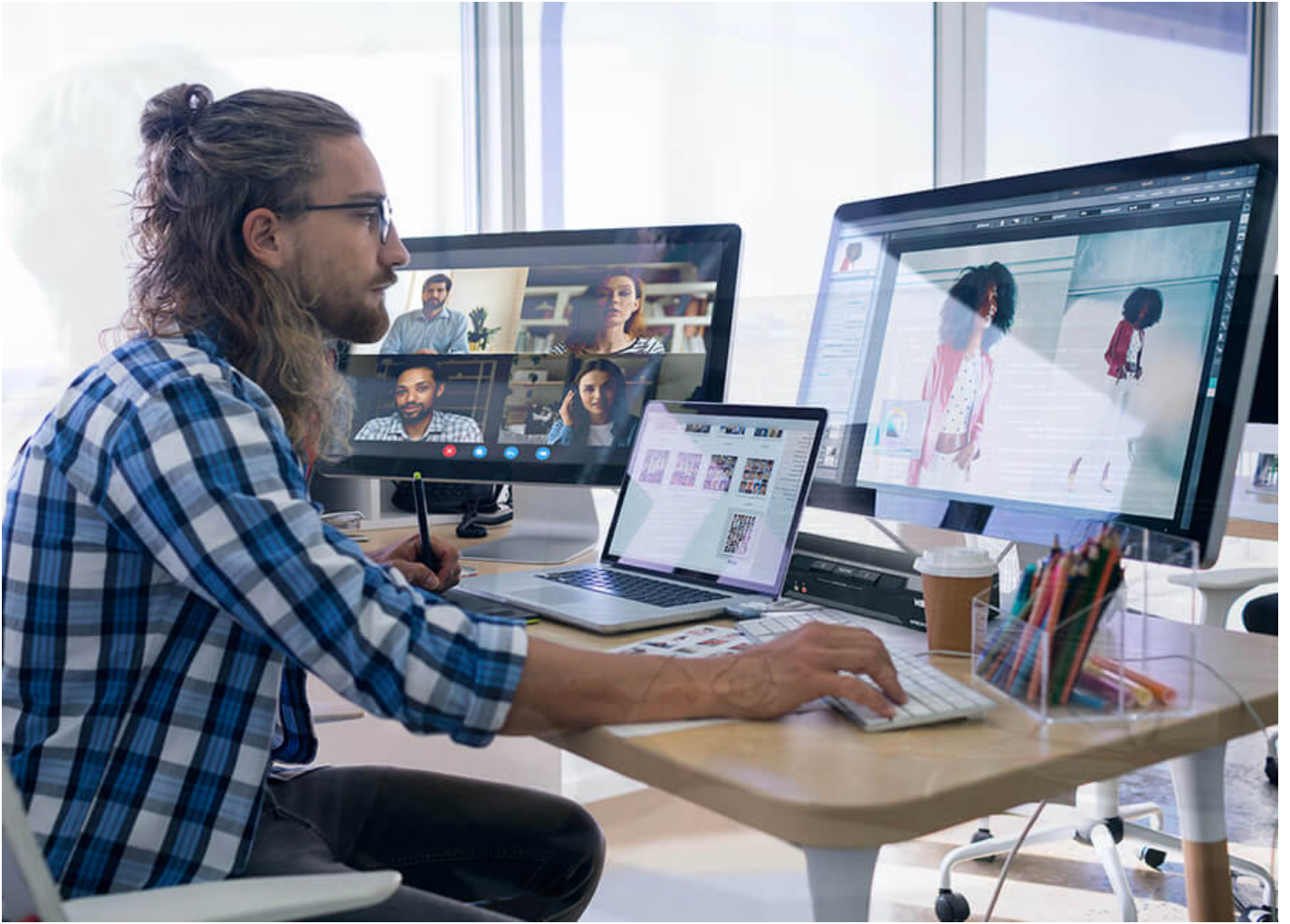


#### 工程師 / 軟體開發

根據開發環境配置多台電腦，有利於提高生產力。在不同電腦執行不同任務時，同時在兩個螢幕即時檢查和偵錯，可將編寫共用程式碼與建立執行檔的工作分開，提高效率。

#### 電腦繪圖 / 簡化工作流程

多媒體設計師、CAD工程師與攝影師等創意人士，需要將跨顯示器安裝在兩台電腦，進行多工處理，包含影像呈現、相片編輯、影像擷取及片段編輯。CM1942 能夠在兩台電腦即時切換，提高工作效率。



## 聯繫 ATEN 專家

請填寫表格，ATEN專家將與您聯繫。

請輸入您的名字 \*

請輸入您的姓氏 \*

請輸入您的公司/單位 \*

- 請選擇採購用途 \*

請輸入您的電子郵件 \*

手機/市話/公司電話及分機

- 最符合您的描述 \*

- 請選擇您的產業別 \*

是否有任何其它資訊要告訴我們? \*



**HDMI**<sup>TM</sup>  
HIGH-DEFINITION MULTIMEDIA INTERFACE

## 功能

CM1942 2埠4K DisplayPort雙螢幕矩陣式無邊快切KVM多電腦切換器，搭載2埠DisplayPort切換器以及2埠USB 3.1 Gen 1集線器，可透過單一USB / HDMI控制端，立即存取兩台可支援DisplayPort介面的電腦。CM1942支援雙電腦操作模式，能夠在2x2的電腦/螢幕間快速切換 KVM。在單電腦模式下，當前操作的電腦內容可以同時顯示在雙螢幕上；而在雙電腦模式下，無論目前操作的是哪台電腦，兩台電腦的內容都能夠分別顯示在兩台螢幕上。

CM1942在HDMI連接下，提供高達4K DCI (4096 x 2160 @ 60 Hz)的絕佳視訊解析度。透過按鍵、熱鍵、滑鼠滾輪、滑鼠游標以及外接式切換按鍵，使用者能夠快速且輕鬆的在兩台電腦之間切換操作。CM1942的無邊快切(Boundless Switching)技術，讓使用者簡單地透過滑鼠游標移至超過視窗畫面的分割視窗界線，快速切換至其他視窗的視訊來源，幫助使用者能迅速直覺地切換想控制的目標設備。透過內建的USB 3.1 Gen 1集線器，可在兩台電腦之間輕鬆存取所連接的USB週邊設備。且允許高達5 Gbps的高速資料傳輸，提升多媒體操作效率，使多工作業變得輕鬆且高效。

為滿足與日俱增的雙螢幕市場需求，快速的資料傳輸速率及4K無失真視訊解析度，使CM1942能符合多工處理的作業需求，例如：圖像設計、金融貿易產業以及影音後製等產業。

- 一個雙顯示USB / HDMI介面的控制端，可控制兩台DisplayPort介面的電腦及兩個USB 3.1 Gen 1周邊設備
- 高畫質視訊解析度 – 最高可達 4K DCI (4096 x 2160 @ 60 Hz)
- 兩種電腦操作模式：
  - 單電腦模式 – 當前操作的電腦內容可以同時顯示在雙螢幕上
  - 雙電腦模式 – 無論目前操作的是哪台電腦，兩台電腦的內容都能夠分別顯示在兩台螢幕上
- 可透過前面板按鍵、熱鍵、滑鼠滾輪、滑鼠游標以及外接式切換按鍵選擇操作電腦
- 無邊快切功能(Boundless Switching) – 只須將滑鼠游標移至螢幕邊界並超過邊界範圍後，即可於不同視訊來源之間切換操作
- Video DynaSync™ – ATEN獨家技術可消除設備開啟時可能會發生的影像顯示問題，並在切換不同影像設備來源時，同時優化螢幕顯示解析度
- 音訊混音模式 – 混合兩個音訊訊號來源作為音訊輸出
- 支援DisplayPort 1.2, HDMI, HDCP
- 內建2個 USB 3.1 Gen 1連接埠，資料傳輸速度可達5 Gbps
- 支援電源開啟偵測
- 控制端滑鼠連接埠模擬 / bypass功能，支援大多數滑鼠的驅動程式與多功能滑鼠
- 控制端鍵盤模擬 / bypass功能，支援大多數的多媒體鍵盤
- 多國語言鍵盤對應 – 支援英文、法文、日文及德文鍵盤電源

## 規格

電腦連接數	2
連接埠選擇	熱鍵、按鍵、滑鼠滾輪、滑鼠游標、外接式切換按鍵
連接介面	
控制端連接埠	2 x USB Type-A 母頭 2 x HDMI 母頭 (黑) 2 x 3.5 mm 音訊插孔母頭 (綠; 1 x 前面板, 1 x 後面板) 2 x 3.5 mm 音訊插孔母頭 (粉; 1 x 前面板, 1 x 後面板)
KVM (電腦) 連接埠	2 x USB 3.1 Gen 1 Type-B 母頭 (藍) 4 x DisplayPort 母頭 (黑) 2 x 3.5 mm 音訊插孔母頭 (綠) 2 x 3.5 mm 音訊插孔母頭 (粉)
外接式切換按鍵	1 x 2.5 mm Audio Jack 母頭
電源	1 x DC 插頭
USB連接埠	2 x USB 3.1 Gen 1 Type-A 母頭 (藍; 1 x 前面板, 1 x 後面板)
開關	
已選擇	3 x 按鍵
LED 燈	
音源	2 (綠)
KVM	2 (橘)
USB	2 (綠)
操作模式	2 (橘)

模擬功能	
鍵盤 / 滑鼠	USB
視訊	4096 x 2160 @ 60Hz
掃描間隔	1-99 秒 (預設值 ; 5 秒)
耗電量	DC12V:11.58W:97BTU/h 附註: ● 單位=瓦特 : 表示設備在沒有外部負載情況下的典型功率損耗 ● 單位= BTU/h : 表示設備滿載時的功率損耗
作業環境	
操作溫度	0-40°C
儲存溫度	-20-60°C
溼度	0-80% RH, 無凝結
機體屬性	
外殼材質	金屬
重量 g (公克), kg (公斤), lb(英磅)	0.64 kg ( 1.41 lb )
尺寸 - 長 x 寬 x 高 cm (公分), in. (英吋)	26.00 x 7.18 x 4.25 cm (10.24 x 2.83 x 1.67 in.)
附註	對於部分上機架機種, 規格表中尺寸 (長 x 寬 x 高) 亦代表 (寬 x 深 x 高)

**連線圖**

□

**ATEN International Co., Ltd.**

3F, No.125, Sec. 2, Datong Rd., Sijhih District., New Taipei City 221, Taiwan  
 Phone: 886-2-8692-6789 Fax: 886-2-8692-6767  
 www.aten.com E-mail: marketing@aten.com



© Copyright 2015 ATEN® International Co., Ltd.  
 ATEN and the ATEN logo are trademarks of ATEN International Co., Ltd.  
 All rights reserved. All other trademarks are the property of their respective owners.