

## KE8980MR

4K Dörtlü Ekran IP Tabanlı KVM Çoklu-Görüntüleme Alıcı



# Expand Control Room Visualization with True 4K Across Four Displays

Multiview Access to 16 Physical and Virtual Servers



Quad Displays



Multiview



Physical + Virtual  
Servers



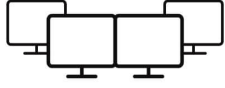
Ultra-Low Latency

### Akıllı Kontrol. Tam Görünürlük. Daha Küçük Ekiple Daha Fazlası.

KE8980MR, tek bir istasyonunda dört ekrana kadar fiziksel ve sanal sunucuların izlenmesi ve kontrol edilme şeklini devrim niteliğinde değiştirmek için tasarlanmış yüksek performanslı bir KVM over IP Multi-View Receiver'dır. KVM over IP Matrix System'e sorunsuz entegrasyonu sayesinde, operatörlere esnek çoklu görüntü düzenleriyle 16 sunucuyu True 4K netliğinde zahmetsizce yönetme ve aynı anda 108 sunucuyu izleme imkânı sunarak, kritik ortamlarda maksimum verimlilik sağlar.

Operasyonel mükemmellik için geliştirilen KE8980MR, ATEN'in özel Boundless Switching MX™ teknolojisine sahiptir; bu sayede fareyi ekranlar ve pencereler arasında serbestçe hareket ettirerek sistemler arasında gerçek zamanlı geçiş yapılabilir ve kritik olaylara anında yanıt verilir. Ayrıca, video duvar entegrasyonu sayesinde KE8980MR ekip işbirliğini hızlandırır ve durumsal farkındalığı en üst düzeye çıkarır.

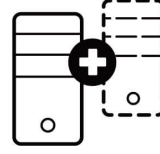
Daha yalın operasyonlar için özel olarak tasarlanan KE8980MR, donanım karmaşıklığını en aza indirir ve ekip verimliliğini en üst düzeye çıkarır. Yayınlılık, hava trafik kontrolü, gözetim veya kritik ulaşım merkezlerinde ister tek başına ister ekip bazlı kullanılsın, ek personel ihtiyacını artırmadan çevik işbirliğini destekleyen vazgeçilmez bir çözümdür.



Quad Displays



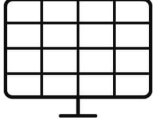
Multiview Monitoring



Physical + Virtual Servers



Ultra-Low Latency



Panel Array™



Boundless Switching MX™



User Session Recording



Network Redundancy

## Dört Ekranda 4K60 Görsel Mükemmellik

KE8980MR ile dört ekranda (2x HDMI ve 2x DisplayPort) ultra net 4K@60 DCI görsel performans deneyimi yaşayın – hassasiyet gerektiren izleme için tasarlanmış ve kontrol odası operasyonlarını bilinçli anında karar alma yeteneğiyle güçlendirmek üzere geliştirilmiştir.



## Sınırsız Geçiş MX™ ile Çoklu Görünüm Kontrolü

Sunucu yönetimi basitletir ve dört ekran üzerinde serbestçe konumlandırılabilen veya üst üste getirilebilen, ayrı ve yeniden boyutlandırılabilir pencerelerde 16'ya kadar sunucunun yönetilmesine olanak tanır. KE8980MR ayrıca ATEN'in özel Sınırsız Geçiş MX™ teknolojisi ile güçlendirilmiştir. Fare imlecini ekranlar veya pencereler arasında basitçe hareket ettirerek, operatör kontrolü altında ilgili sisteme geçer – böylece başka herhangi bir manuel giriş gerek kalmadan sezgisel ve kesintisiz geçiş sağlar.



## Panel Array™ ile Merkezi İzleme

Aktif izleme sırasında, dört ekranlı kurulum operasyon moduna geçirebilir – Panel Array™ özelliği ile bir ekranda belirli bir sunucu videosu öne çıkarılarak özel dikkat sağlanırken, diğerleri 6x6'ya kadar çoklu görünüm düzeninde (yani 108 sunucu) görüntülenir – böylece merkezi sunucu yönetimi ve daha verimli bir izleme deneyimi sağlanır.

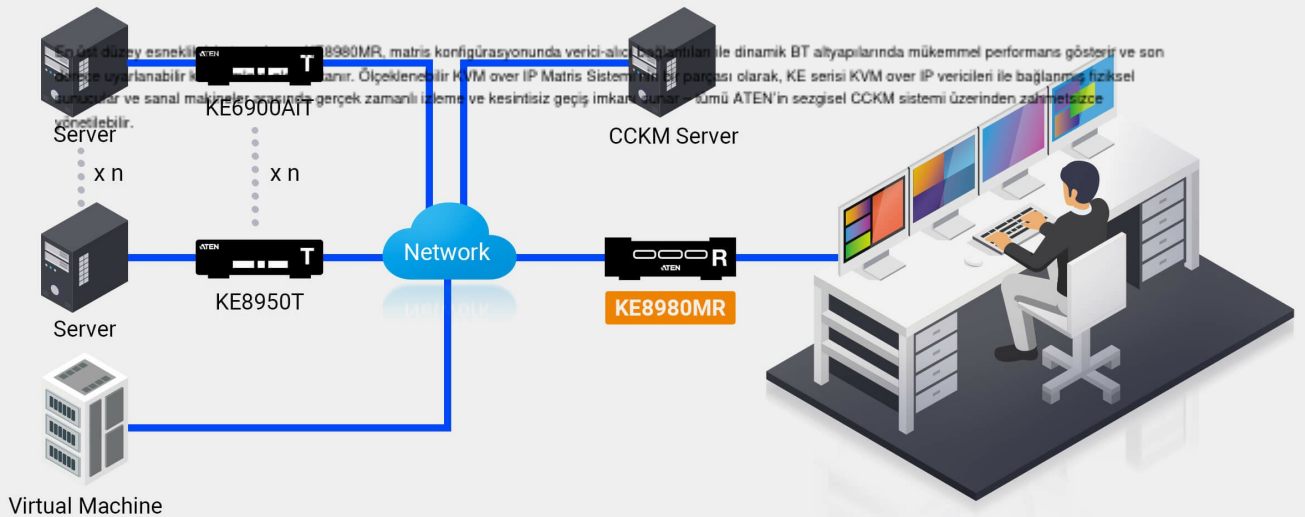


## VNC veya RDP ile Sanallaştırma

Fiziksel sunucu sistemlerine ek olarak, KE8980MR VMware®, Microsoft® ve Citrix™ platformlarındaki sanallaştırılmış ortamlara RDP (Uzak Masaüstü Protokolü) ve VNC (Sanal Ağ Bilgisi) üzerinden erişim ve kontrol imkanı sunar. ISO görüntülerini bağlama, cihazları başlatma ve yükseltme, tanılama çalıştırma gibi görevler, yerel olarak yapılmış gibi uzaktan gerçekleştirilebilir.



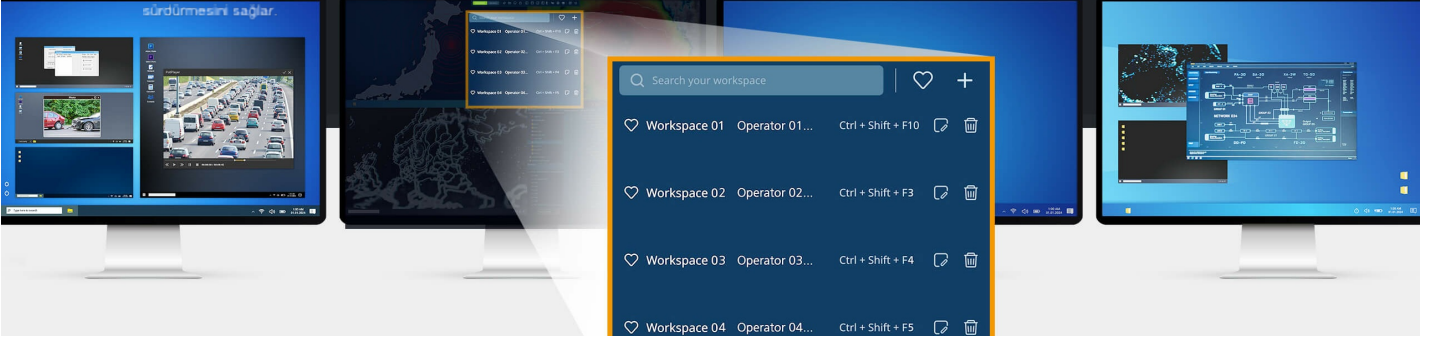
## Fiziksel ve Sanal Makineler Arasında Zahmetsiz Geçiş



Virtual Machine

## Çalışma Alanı Ön Ayarları ile Paylaş ve Geçiş Yap

Dört ekranlı çoklu görünüm kurulumu, bir çalışma alanı ön ayarı olarak özelleştirilebilir ve kaydedilebilir; böylece paylaşılan bir iş istasyonu ortamında kullanıcılar arasında sorunsuz geçişler sağlanır. Vardiya bazlı iş akışları için ideal olan bu özellik, daha küçük ekiplerin operasyonel verimliliği düşürmeden maksimum üretkenliği sürdürmesini sağlar.



### CCVSR ile KVM İşlem Kaydı

KVM over IP Matris Sistemi'ne [CCVSR](#) (Kontrol Merkezi Video Oturum Kaydı) entegre edilerek, her operatör oturumu – video çıktısı, klavye girişi ve fare etkinliği dahil – gerçek zamanlı olarak kaydedilebilir. Bu, kontrol odası ortamlarında güvenlik otomasyonunu artırır ve etkili denetim, izlenebilirlik ve proaktif risk yönetimini destekler.



### Uygulamalar

Kontrol odası uygulamaları göz önünde bulundurularak tasarlanan KE8980MR, özellikle yayıncılık, gözetim, hava trafik kontrolü, ulaşım merkezleri ve benzeri hızlı tempolu kontrol odaları için son derece uygundur.



**Control Room**



**Broadcast Center**



**Air Traffic Control**



**Surveillance**

Uzmanlarımızla Konuşun

ATEN'in sizinle iletişime geçmesini tercih ediyorsanız, lütfen formu doldurun; kısa süre içinde bir temsilci sizinle iletişime geçecektir.

First Name \*

Last Name \*

- Country \*

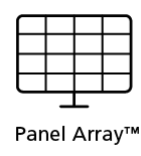
Company \*

Email \*

Phone Number \*

- Customer Type \*

Job Title \*





## User Session Recording

### Özellikler

ATEN KE8980MR, zorlu ve kritik görev kontrol odası ortamlarında operatörleri güçlendirmek için özel olarak tasarlanmış yüksek performanslı bir KVM over IP Çoklu Görünüm alıcısıdır. Dört ekran çıkışı (2 HDMI ve 2 DisplayPort) destekler; her biri 4096 x 2160 @ 60Hz çözünürlükte olup, geniş ve detaylı bir operasyon görünümü sağlar.

Operasyon çevikliğini maksimize etmek için KE8980MR, kritik görev iş akışlarına uygun iki güçlü mod sunar. Çoklu Görünüm modunda, esnek düzenler kullanarak 16'ya kadar video kaynağını 4 ekrana aynı anda görüntüleyebilir ve kontrol edebilir; böylece durum farkındalığı ve iş akışı verimliliği optimize edilir. Operasyon modunda ise ultra düşük gecikmeli kontrol, gerçek zamanlı Panel Array izleme, tek tıklamayla Push ve Pull içerik paylaşımı ve sanal verici üzerinden esnek kaynak erişimi sağlar; video, ses, USB ve seri kaynakları bağımsız olarak aktarır.

Fiziksel ve sanal kaynaklar arasında sorunsuz köprü kuran KE8980MR, RDP ve VNC protokollerini doğal olarak destekler. Bu, VMware®, Microsoft® ve Citrix™ platformlarında barındırılan sanal makineler için donanımsız, doğrudan erişim sağlar ve geleneksel KE Vericilere esnek geçiş imkanı sunar. Sistem, ultra düşük gecikmeli çalışmasıyla kritik karar alma için gerekli gerçek zamanlı etkileşim ve anında görsel geri bildirim garanti eder. Operasyon modu ayrıca 108 ekrana kadar izleme imkanı sunarak büyük ölçekli operasyonlar için kapsamlı ölçeklenebilirlik sağlar.

KE8980MR, ATEN'in KE/KX verici serisi ve KVM over IP Matris Yöneticisi (CCKM) ile sorunsuz entegrasyonu sunar; nokta-noktaya, nokta-çoklu noktaya ve çoklu nokta-çoklu nokta kurulumları için esnek dağıtım seçenekleri sunar. Ayrıca ATEN'in CCVSR (Kontrol Merkezi Video Oturum Kaydı) sistemi ile birlikte kullanıldığında operatör oturumlarının kaydedilmesini destekler ve kullanıcı etkinliklerinin kapsamlı bir kaydını sağlar.

KE8980MR, IP üzerinden yüksek çözünürlüklü KVM kontrolünü birden fazla kaynaktan uzun mesafelere genişletmek için ideal çözümdür. Kesintisiz bağlantı ve merkezi yönetim sunarak, kritik görev kontrol merkezleri, iş birliği yapılan toplantı odaları ve çok ekranlı dijital tabela ağları için vazgeçilmez bir çözüm haline gelir.

### Advanced Features Gelişmiş Özellikler<sup>1</sup>

- Çoklu Görünüm ve Operasyon modları ile esnek görüntüleme ve kontrol seçenekleri
- **Çoklu Görünüm Modu için:**
  - Tek ekranda 16 video kaynağını kontrol eder ve farklı görüntüleme modları sunar
  - Çalışma Alanı: Birden fazla konfigürasyon profili kaydetme ve dört ekran arasında ekran düzenlerini ve bağlantı durumlarını kısayollarla değiştirme
  - Bağlantı Listesi Paneli: Kaynak önizleme özelliği ve kaynakları sürükle-bırak ile serbestçe atama
- **Operasyon Modu için:**
  - Ultra düşük gecikmeli çalışma; 108 ekrana kadar eş zamanlı izleme
  - "Push" ve "Pull": Tek tıkla bir Rx veya video duvarına içerik paylaşımı
  - Sanal verici: Farklı Tx'lerden video, ses, USB ve seri kaynakları bağımsız aktarım
- Sanal Makine bağlantısı: VMware®, Microsoft®, Citrix™ (RDP ve VNC ile)
- Kolay geçiş: Herhangi bir Sanal Makine veya KE Vericisine hızlı geçiş
- Boundless Switching MX™: Fareyi ekran ve pencereler arasında hareket ettirerek sistemler arası gerçek zamanlı geçiş
- Esnek bağlantılar: Çoklu ekran kurulumları için birden fazla genişletici ve matris bağlantısı
- Gelişmiş Zamanlama: Medya oynatımını tarih ve saate göre ayarlayarak verimliliği artırır ve maliyetleri düşürür
- Dahili ve harici kimlik doğrulama: LDAP, Active Directory, RADIUS ve TACACS+ desteği
- Gelişmiş Kullanıcı Yetkilendirme: Tx cihazlarında işbirliği veya kullanıcılar arası müdahaleyi önlemek için dört erişim modu
- KVM over IP extender erişimi için kullanıcı ve grup izinleri yapılandırılabilir
- Rx erişim kontrolü: Tx yerel konsol kullanıcıları, kontrol düğmesine basarak Rx erişimini etkinleştirilir/devre dışı bırakabilir

Not: Bu gelişmiş işlevler, KE vericileri KE alıcıları ile eşleştirildiğinde ve CCKM tarafından yönetildiğinde desteklenir.

### Donanım

- Yüksek performans ile enerji verimliliğini birleştiren özel tasarlanmış mimari – gelişmiş işlevsellik sunarken güç tüketimini en aza indirir
- Optimize edilmiş güç-performans dengesi – kurumsal düzeyde işlevsellik sunarken enerji gereksinimlerini azaltır
- Gövde, denizcilik kontrol odası kullanımı için IEC 60945 standartlarını karşılar ve çevresel testleri geçmiştir
- Dört Ekran Çıkışı desteği – 2 HDMI ve 2 DisplayPort çıkışı, her biri 4096 x 2160 @ 60Hz çözünürlüğe kadar
- Ağ yedeklemesi – kritik görev uygulamalarında sürekli kullanılabilirliği sağlamak için 2 RJ-45 port
- DisplayPort 1.2 uyumlu
- Yüksek hızlı USB depolama aktarım desteği
- Auto-MDIX – kablo türünü otomatik olarak algılar
- Built-in 8KV/15KV ESD protection and 1KV surge protection

### Yönetim

- Merkezi yönetim yazılımı – KVM over IP Matris Yöneticisi (CCKM), tüm KE cihazlarının web tabanlı sezgisel GUI ile kolayca yönetilmesini sağlar
- CCVSR kullanılarak uzaktan erişilen bilgisayar işlemlerinin kaydını destekler
- Alıcı üzerindeki OSD (Ekran Üzerinde Görüntüleme), her iki birimi yapılandırır
- EDID Expert™ – sorunsuz açılış ve en yüksek görüntü kalitesi için optimum EDID ayarlarını seçer
- Çoklu eş zamanlı erişim için dört seçilebilir erişim modu (Exclusive/Occupy/Share/View only) – yöneticiler, Tx cihazlarında işbirliğini artırmak veya kullanıcılar arasında müdahaleyi önlemek için erişim modlarını seçebilir
- Komut satırı arayüzü – yöneticiler, üçüncü taraf uygulamalar kullanarak RS-232 veya TCP/IP üzerinden tüm KVM over IP extender'ları kontrol edebilir
- RS-232 seri port – kullanıcıların TextMenu için seri terminale veya dokunmatik ekran, barkod okuyucu gibi seri cihazlara bağlanmasını sağlar
- Kısayol komutları desteği
- Video Sıkıştırma Seviyesi – ağ bant genişliğine uygun olarak video kalitesini artırma/azaltma imkanı
- Tüm KE cihazlarıyla uyumlu

### Güvenlik

- KE doğrudan bağlantıları için özel LAN portu – kurumsal ağdan izole edilebilir
- Endüstri standardı Transport Layer Security (TLS) protokolünü destekler

### Sanal Medya

- USB depolama aktarım modu, veri iletim performansını artırır; dosya transferleri, OS güncellemeleri, yazılım kurulumları ve tanılama testleri için idealdir
- USB 2.0 DVD/CD sürücüler, USB depolama cihazları, PC sabit diskleri ve ISO görüntülerini destekler
- Akıllı kart / CAC okuyucu desteği

**Teknik Özellikler**

Bağlantı noktaları	
USB Bağlantı Noktası	2 x USB Type A Female (Blue)
Konsol Bağlantı Noktaları	2 x USB Type A Female (Blue) 2 x DisplayPort Female (Black) 2 x HDMI Female (Black) 1 x Audio line out/in Jack (Black) 1 x DB-9 Male (Black)
Güç	1 x Lockable DC Jack (Black)
LAN Bağlantı Noktaları	2 x RJ-45 (Blue)
Basılabilir düğmeler	
Basılabilir düğmeler	1 x Power (Black) 1 x Reset (Black)
LED'ler	
Güç	1 (Blue)
Storage	1 (Orange)
Emülasyon	
Klavye / Fare	USB
Güç Tüketimi	DC19V:33W:420BTU/h  Not: ● Watt cinsinden ölçülen değer, cihazın harici bir yükleme olmadan tipik güç tüketimini gösterir. ● BTU/saat cinsinden ölçülen değer, cihazın tam kapasiteyle çalıştığı anda tükettiği gücü gösterir.
Video Çözünürlüğü	Up to 4 * 4096 x 2160 @ 60Hz
Latency	Operation mode: 16ms ~ 48ms Multiview mode: < 48ms
Çevresel	
Çalışma Sıcaklığı	-10~50°C
Depolama Sıcaklığı	-40~85°C
Nem	10~90% RH, Non-condensing
Fiziksel Özellikler	
Konut	Metal
Ağırlık	1.34 kg ( 2.95 lb )
Boyutlar (U x G x Y)	20.00 x 19.00 x 4.18 cm (7.87 x 7.48 x 1.65 in.)
Not	Bazı kabinet tipi ürünler için lütfen standart fiziksel boyutların WxDxH olarak ifade edildiği ancak LxWxH formatında olduğunu unutmayın.

**Şema**

**▶ Diagram**

