

KG9950T

USB 4K DisplayPort KVM DigiProcessor



All-Digital KVM over IP Server Room Management Solution

Speedy & Uninterrupted Server Uptime with Crystal-Clear Visualization

Advanced Noise Immunity for Superior Digital Signal Transmission



4K

DP
HDMI



DigiProcessor with 0U Housing

DigiKVM™

All-Digital KVM over IP OmniBus Gateway

2x Longer
Server Cabling Connection (up to 100m)

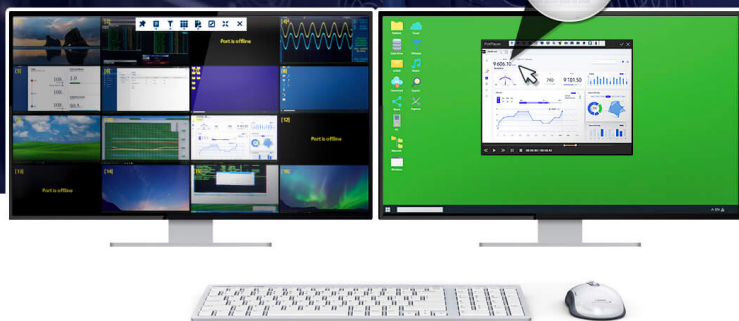
10x Faster
Virtual Media Data Transfer Rate

100x Greater
Livestreamed Video Refresh Rate

Panel Array Mode Live+ with Livestreamed Video

9 606.10
Analytics

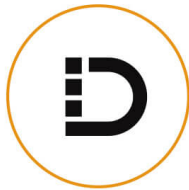
Crystal-Clear Video



Hållbarhet är avgörande i modern affärsverksamhet, där konvergensen mellan IT och OT står i centrum för innovation. Denna sammanslagning ökar inte bara konkurrenskraften utan förbättrar också förmågan att reagera på marknadens krav, särskilt när det gäller datasäkerhet och nätverkets drifttid. Med den ökande digitaliseringen inom industrin är cybersäkerhetens roll för att stärka synergin mellan IT och OT avgörande.

DigiKVM™ – [KG0016/KG0032](#) är ett exempel på denna digitala omställning. Denna helt digitala KVM över IP OmniBus Gateway främjar digital transformation i utrymmen som serverrum och datacenter. Via en säker portal erbjuder den centraliserad hantering och fjärråtkomst till servrar i realtid. Oavsett typen av datasignal från den anslutna KVM DigiProcessor digitaliseras och skyddas alla överföringar, vilket garanterar snabb, tydlig videoövervakning med enastående visuell precision.

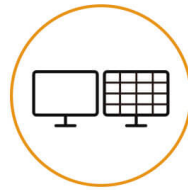
Den helt digitala KVM över IP-lösningen utmärker sig genom sin robusta säkerhet och mångsidiga OS-kompatibilitet. Den erbjuder också ett pålitligt sätt att hantera fjärråtkomst till IT med out-of-band-anslutning (OOBM), särskilt när in-band-anslutningen är nedsatt. För geografiskt spridda företag är det en välsignelse, eftersom det gör det möjligt för IT-avdelningen att snabbt återställa tjänster och minimera driftstopp.



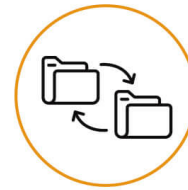
All-digital KVM over IP



Video Clarity



100x Livestreamed Video Refresh Rate



10x Virtual Media Data Transfer Rate



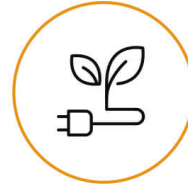
2x / 100m Server Cabling Connection



HTML5 WebClient



TLS 1.3/FIPS 140-3 Encryption



Low Power Consumption

ISO/IEC 27002:2022-kompatibilitet. Fjärrsäkerhet på BIOS-nivå

KVM över IP OmniBus Gateway erbjuder en säker, hårdvarubaserad KVM över IP-lösning med direkt, hackningssäker kontroll på BIOS-nivå. Till skillnad från programvaruverktyg som VNC eller RDP eliminerar den sårbarheter på OS-nivå samtidigt som den säkerställer efterlevnad av ISO/IEC 27002:2022 Control 6.7 om distansarbete – vilket skyddar konfidentialiteten, integriteten och tillgängligheten för känsliga data, processer och system i uppdragskritiska miljöer. (Upptäck KG-serien i praktiken med [EVA Airs framgångssaga](#))



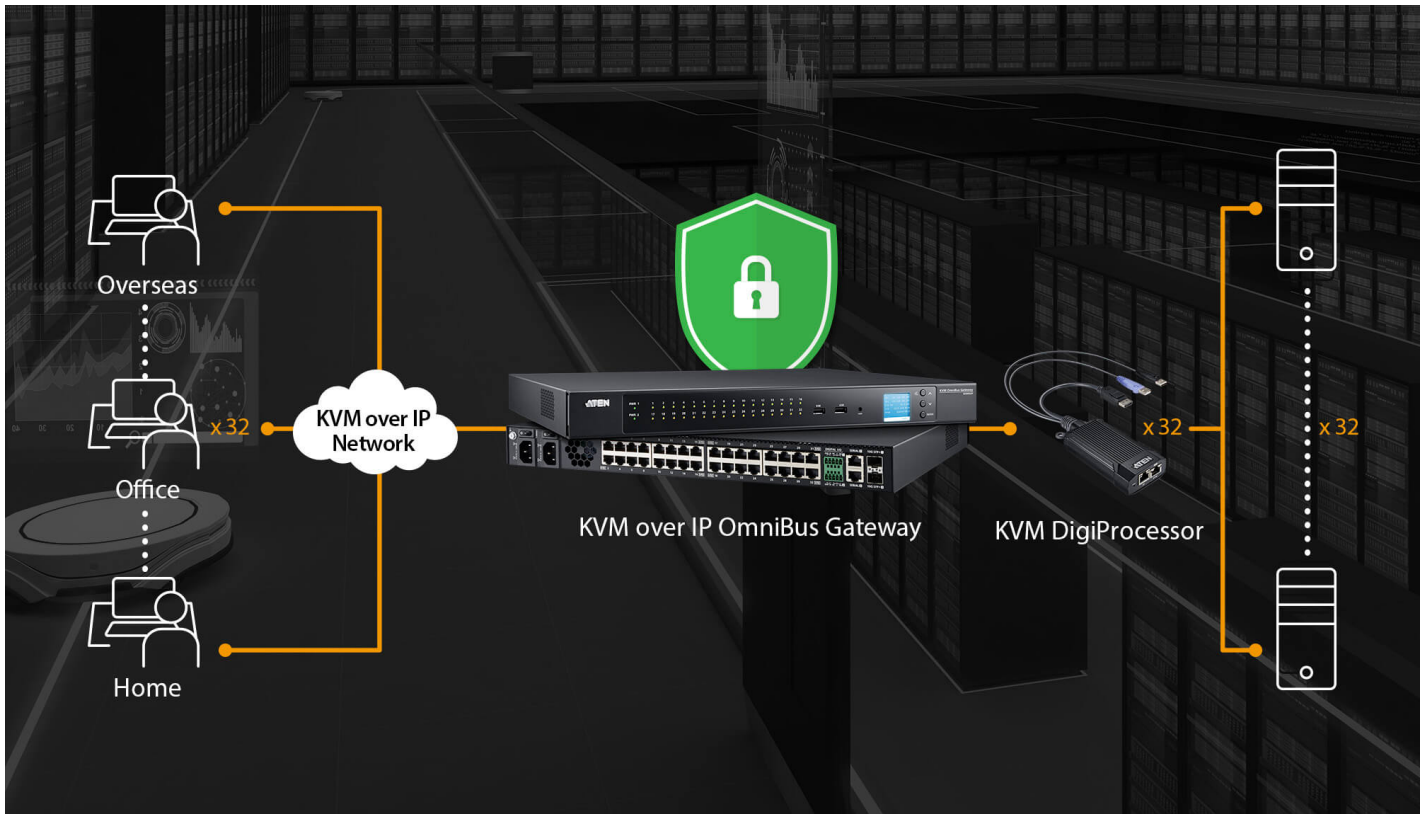
Branschens första FIPS 140-3-säkrade helt digitala KVM över IP-överföring

KVM över IP OmniBus Gateway, som fungerar inom ett slutet system, tillhandahåller en enda säker portal för att centralisera BIOS-nivåanslutningar till datorer och servrar – utan att ytterligare programvara behöver installeras eller konfigureras. Som branschens första helt digitala KVM över IP-lösning som implementerar FIPS 140-3- och TLS 1.3-kryptering skyddar den dataöverföringen och garanterar säker åtkomst till alla fjärrservrar via en Java-fri HTML5 WebClient Viewer eller en WinClient Viewer.



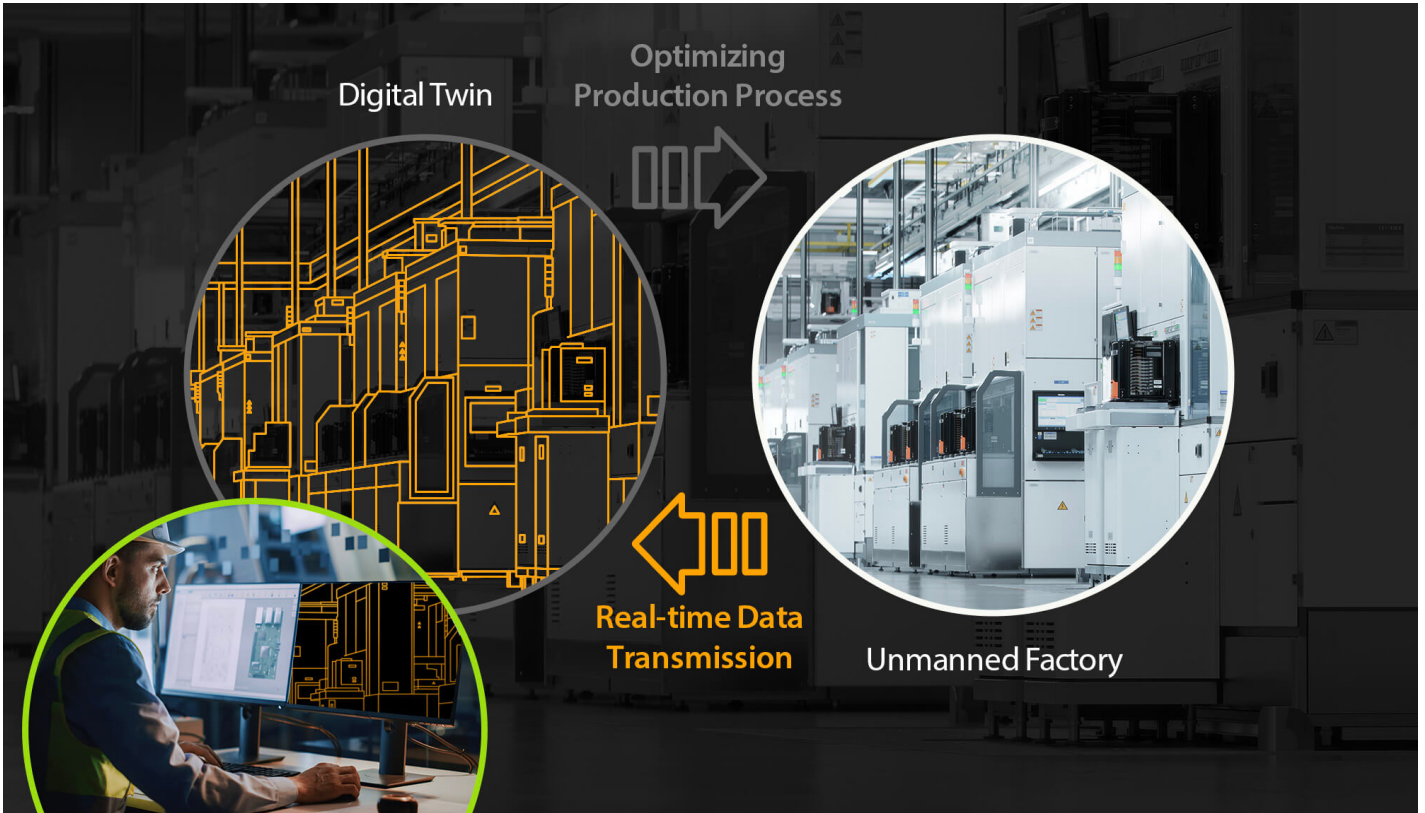
Realtids- och samtidig fjärråtkomst, var som helst och när som helst

Den helt digitala KVM över IP OmniBus Gateway möjliggör realtidsåtkomst för upp till 32 samtidiga fjärranvändare till alla anslutna servrar, oavsett var och när inloggningen sker. Serveranslutningen kan utökas upp till 100 meter bort, vilket ger enastående 4K-bildskärpa och en smidig användarupplevelse med smidig synkronisering av tangentbord, video och mus.



Påskynda digitaliseringen med hjälp av digitala tvillingmodeller

Med hjälp av KVM över IP OmniBus Gateway och KVM DigiProcessor kan utrustningsdata som samlas in i produktionslinjen övervakas och bearbetas i realtid via en fjärrkonsol, vilket eliminerar behovet av att ständigt gå in i produktionslinjen eller renrummet för att utföra åtgärder. Detta tillvägagångssätt underlättar digitaliseringen av tillverkningen genom att skapa en digital tvillingmodell för att effektivisera och optimera processerna i produktionslinjen.



Out-of-Band-hantering för alla eventualiteter

Med separata nätverk för hantering och produktion gör KVM över IP OmniBus Gateway, som är ansluten till hanteringsnätverket, det möjligt för IT-operatören att utföra snabb felsökning (t.ex. programvaruuppdateringar, bilduppdateringar, omstarter etc.) och systemunderhåll på serverna via BIOS under produktionsnätverkets driftstopp. Denna metod kan fungera som en nödgård i oförutsedda situationer samtidigt som data och arbetsflödet hålls säkra från början till slut.



Panel Array Mode™ Live+ för övervakning med flera vyer i Clarity

Realtidsövervakning är enkelt med Panel Array Mode™ Live+ där innehållet på en dedikerad server visas i 24-bitars äkta färg och upp till 3840 x 2160 @ 30Hz i ett kontroll- och visningsfönster, medan videon från alla servrar presenteras i ett flerskärmslayout som kan anpassas efter behov (upp till 4x4 med [KG0016](#) eller 4x8 med [KG0032](#)). Videoflödet i både kontroll- och arrayvyerna livestreamas med extraordinär smidighet för optimerad situationsmedvetenhet.

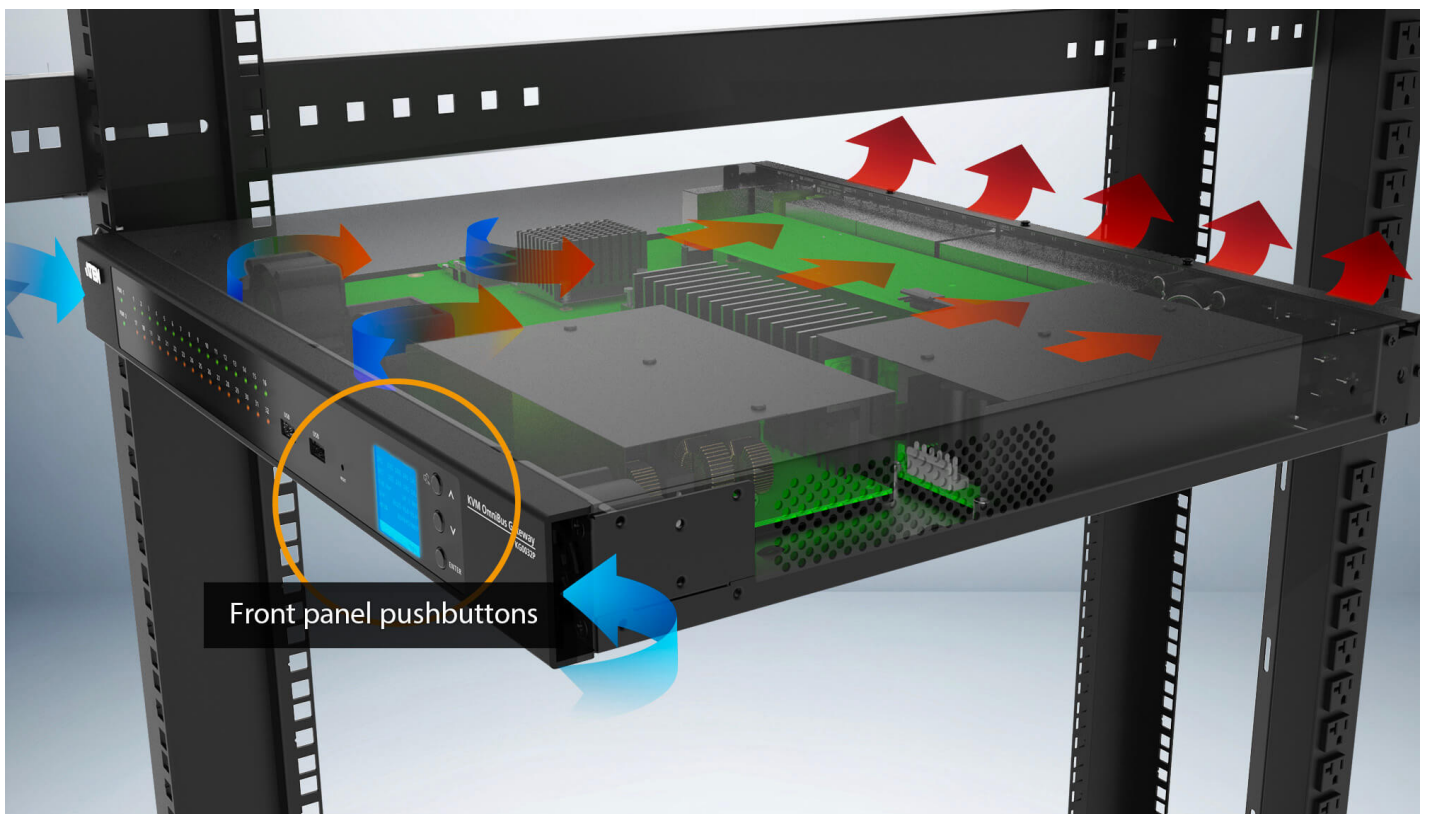
Virtuellt mediasupport för snabba serveruppdateringar

Att mappa media till en fjärrserver som om den var sparad lokalt gör det möjligt att snabbt felsöka, vilket minskar resekostnaderna och minimerar MTTR (Mean Time to Repair). Med en superb dataöverföringshastighet (dvs. läsning: 265 Mbps, skrivning: 188 Mbps) som har visat sig vara 10 gånger snabbare än standard KVM över IP-switchar, kan firmwareuppdateringar, diagnostiska tester, filöverföringar och installation av programvara och applikationspatchar utföras smidigt och snabbt från en enda konsol som kan placeras var som helst.



Överlägsen hårdvaruprestanda för att stärka systemets tillförlitlighet och användbarhet

KVM över IP OmniBus Gateway är utrustad med 4x serverklassade smarta fläktmoduler, vilket underlättar ett effektivt luftflöde för ökad systemtillförlitlighet. När systemet är inaktivt eller har låg arbetsbelastning går fläkten med ett lågt surr under 40 dBA. Dessutom kan tryckknapparna på frontpanelen användas för att utföra snabb felsökning med omedelbar enhetskonfiguration och systemomstart i nödsituationer, och de kan också låsas för att skydda systeminställningarna från obehörig åtkomst.



Branschens mest kompakta KVM-digi-processor för maximalt utnyttjande av rackutrymmet

KVM DigiProcessor, som finns med VGA-, DVI-, HDMI- och DisplayPort-anslutning, är 25 % lättare och ¼ så stor som jämförbara produkter för optimerade serveranslutningar i rack. Den böjskyddade SR-hängaren möjliggör flexibel men stabil installation i rack, medan den indragna spåret på båda sidor är avsedd att förhindra att enheten lossnar när den fästs på racket. Dessutom är värmeavledande flänsar avsedda att öka luftflödeseffektiviteten för att säkerställa systemets tillförlitlighet.



Ansökningar

Den helt digitala KVM över IP-lösningen underlättar sömlös IT/OT-konvergens med omfattande serverhantering och passar perfekt för olika industriella tillämpningar som accelererar mot digital transformation.

**IT-infrastrukturhantering**

- Åtkomst på BIOS-nivå
- Utmärkt överföringshastighet för läsning/skrivning av data i virtuella medier
- TLS 1.3- och FIPS140-3-kryptering

Informationsvisualisering

- Upp till 32 samtidiga fjärranvändare kan ansluta till valfri ansluten server
- Fjärrövervakning och fjärrstyrning i realtid
- Panel Array Mode Live+ med livestreamad videofeed



Produktionsautomatisierung

- Fjärrkontroll utan fördröjning
- Fjärrövervakning och åtkomst till utrustning i realtid
- Panel Array Mode Live+ med livestreamade bilder från produktionlinjens utrustning

Fjärrövervakning och fjärrstyrning

- Upp till 32 samtidiga fjärranvändare kan ansluta till valfri ansluten server
- Panel Array Mode Live+ med livestreamad videofeed
- Utmärkt överföringshastighet för läsning/skrivning av data i Virtual Media



Produktjämförelse

Prata med våra experter

Om du föredrar att ATEN kontaktar dig, fyll i formuläret så kommer en representant att kontakta dig inom kort

| |
|-------------------|
| First Name * |
| Last Name * |
| - Country * |
| Company * |
| Email * |
| Phone Number * |
| - Customer Type * |
| Job Title * |



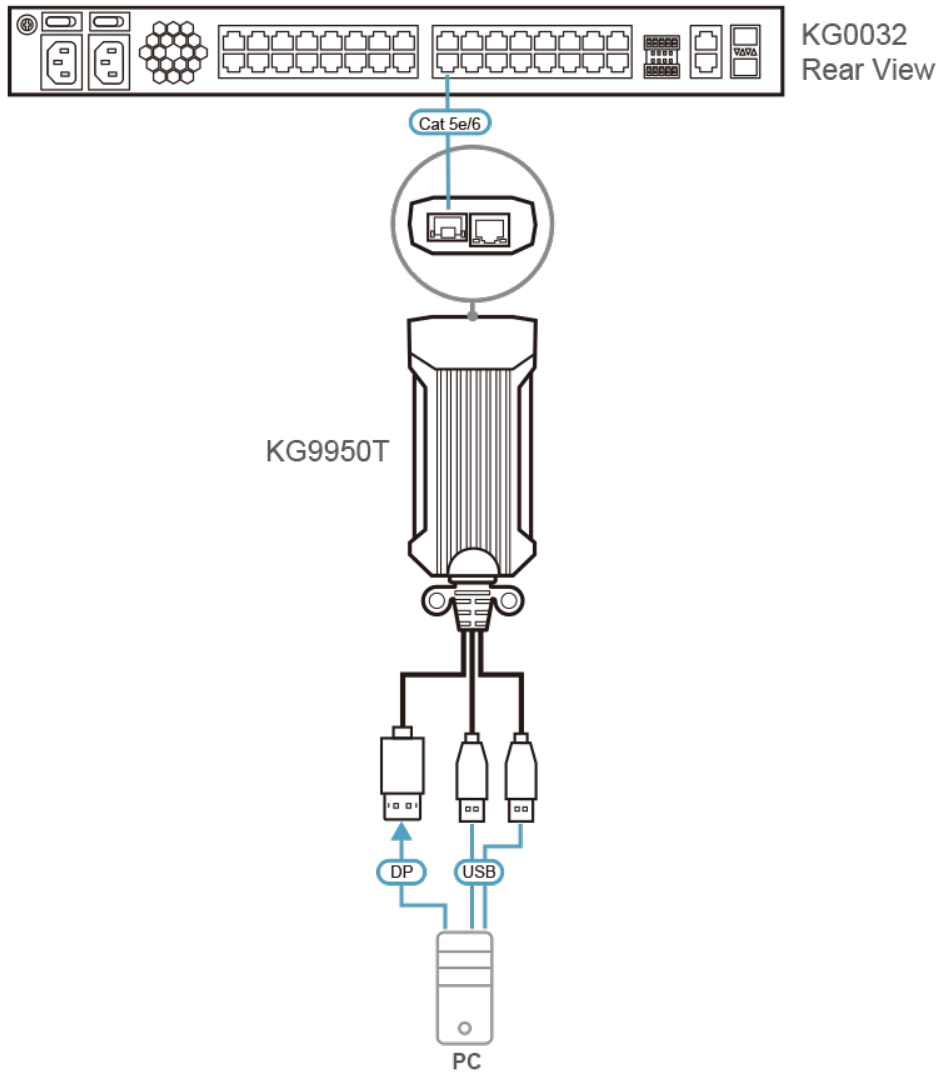
Egenskaper

- Överlägsen videokvalitet – stödjer upplösningar på upp till 3840 x 2160 @30 Hz; 24-bitars färgdjup
- Distorsionsfri dynamisk videoprestanda upp till 100 m via en Cat 5e/6-kabel
- Virtual Media stöder snabba överföringshastigheter upp till Read 265 Mbps / Write 188 Mbps
- Platsbesparande – 0U och kompakt design med SR-monteringsfäste för organiserad installation i serverrack
- Lättviktigt hölje i gjuten aluminium – förbättrad passiv kylsdesign med strömlinjeformad rand runt höljet för att hjälpa till med snabb strålning
- Bussdriven – ingen extern strömadapter krävs med extremt låg strömförbrukning
- Firmware kan uppgraderas
- Stöd för Smart Card / CAC-läsare
- Stöd för digitalt ljud via DisplayPort

Specifikation

| | |
|--------------------|---|
| Kontakter | |
| Länka | 1 x RJ-45 hona (KVM) 1 x RJ-45 hona (SP) (reserverad för framtida expansion) |
| Dator | 2 x USB typ A-hane 1 x DisplayPort-hane |
| Switchar | |
| Återställ | 1 x halvförsänkt tryckknapp |
| LED | |
| Länka | 1 (Grön)- På: Aktiv / Blinkande: Sändning/mottagning |
| 10/100/1000 Mbps | 1 (Av / Orange / Grön) |
| Effekt | 1 (grön) |
| Strömförbrukning | DC5V:3.83W:18BTU/h Notera: ● Mätningen i Watt anger enhetens typiska strömförbrukning utan extern belastning. ● Mätningen i BTU/h anger enhetens strömförbrukning när den är fullt belastad. |
| Miljö | |
| Drifttemperatur | 0–50°C |
| Lagringstemperatur | -20–60°C |
| Luffuktighet | 0-95% RH, icke-kondenserande |
| Fysiska egenskaper | |
| Hölje | Hölje av gjuten aluminium |
| Vikt | 0.28 kg (0.62 lb) |
| Mått (L x B x H) | 12.20 x 5.80 x 2.58 cm (4.8 x 2.28 x 1.02 in.) |
| Notera | För vissa av rackmonterade produkter, observera att de fysiska standarddimensionerna för WxDxH uttrycks med ett LxWxH-format. |

Diagram



ATEN International Co., Ltd.

3F., No.125, Sec. 2, Datong Rd., Sijhih District., New Taipei City 221, Taiwan
Phone: 886-2-8692-6789 Fax: 886-2-8692-6767
www.aten.com E-mail: marketing@aten.com



© Copyright 2015 ATEN® International Co., Ltd.
ATEN and the ATEN logo are trademarks of ATEN International Co., Ltd.
All rights reserved. All other trademarks are the property of their respective owners.