

## CN9850

1-Lokal / Fjärr-delad åtkomst Enkelport 4K HDMI KVM över IP-switch





# Reinforcing Remote Work

Dual LAN / Power Sustain Uninterrupted Operations



CN9850 ▲

1-Local / Remote Shared Access Single Port 4K HDMI KVM over IP Switch

**Säkra din nya normal med en direkt hackskyddad anslutning**

CN9850 ger över-IP-kapacitet för fjärråtkomst till en dedikerad PC/server via en direkt BIOS-nivå, hack-säker nätverksanslutning, och utökar tidigare modeller med ökad visuell kvalitet, upp till 4K DCI-upplösning, genom att använda en FPGA-grafikprocessor. Den ger säker fjärråtkomst till ljud, video och virtuella medier, vilket underlättar omedelbar fildelning och systemuppdateringar över nätverket utan att någon extra programvara behöver installeras eller konfigureras.

CN9850 KVM över IP-switch är idealisk för globala organisationer och företag med flera kontor, eftersom den överbryggar lokala och avlägsna arbetsplatser med en sömlös anslutning utan begränsningar eller produktivitetstjänster. Det är en säker och praktisk lösning som hjälper till att hålla företagen flytande under en nedgång eller globala kriser.



LAN/Power Redundancy



Superior Visual Quality



Audio Enabled



Virtual Media



Virtual Reboot

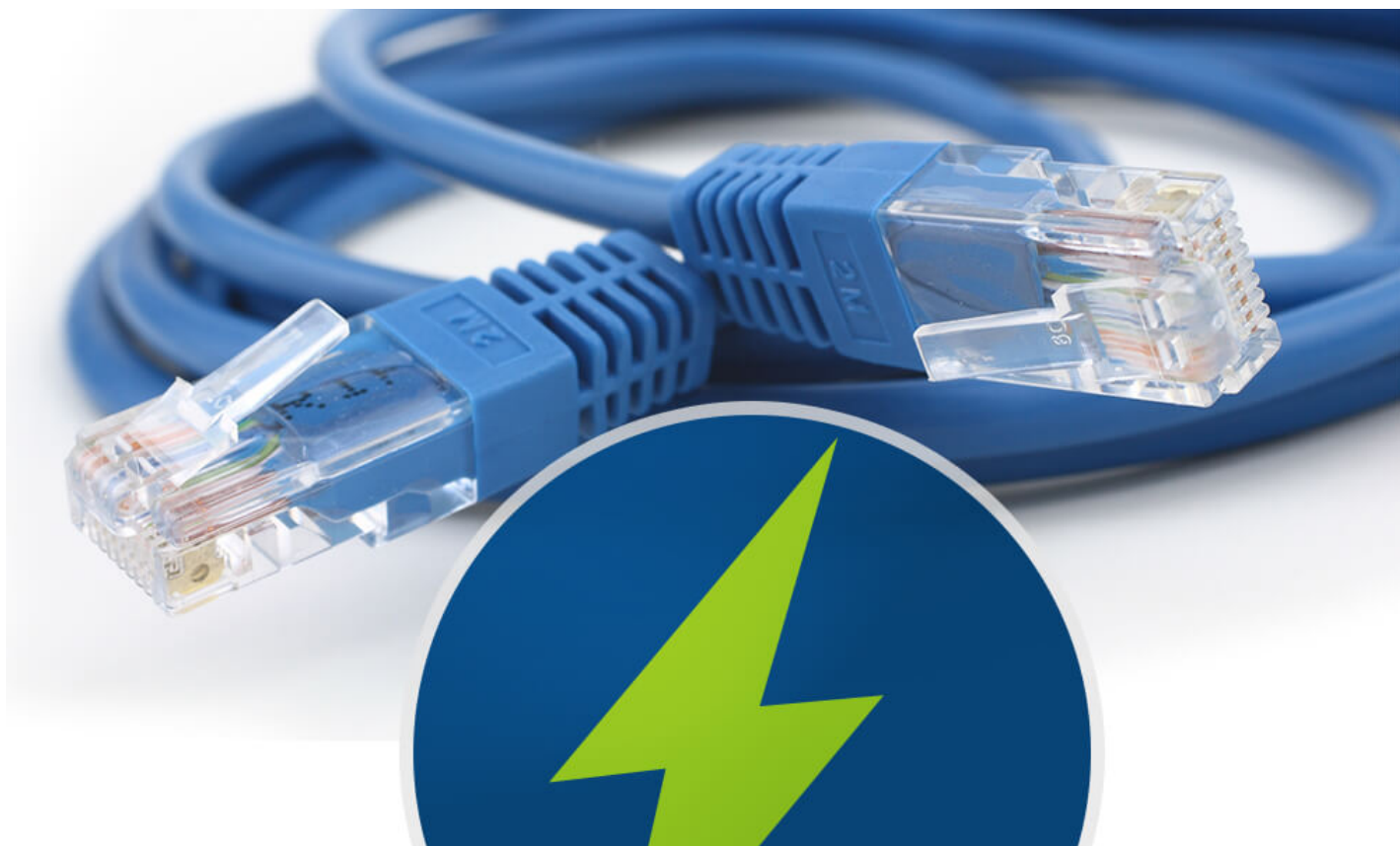


**Säker och bevakad fjärråtkomst, var du än befinner dig**

CN9850 ger en direkt anslutning på BIOS-nivå till den dedikerade PC:n/servern för att möjliggöra omedelbar fjärråtkomst från olika platser utan att kräva någon extra installation eller konfiguration av programvara.

**Dubbel LAN / strömredundans**

CN9850 är utrustad med dubbla LAN/strömanslutningar som stärker systemets tillförlitlighet genom att upprätthålla oavbruten drift i alla lägen. Strömkontaktarna är fästade med skruvlås för att säkerställa robust strömavbrott, och strömstatus kan enkelt identifieras via LED-indikatorerna.

**Kontakta oss**

Få en offert på denna produkt eller kontakta våra försäljningsexperten

Få offert

[Kontakta försäljning](#)



External Storage Drive

**Stöd för virtuella medier för snabba systemuppdateringar**

CN9850 ger auktoriserat stöd för virtuella medier för att köra filprogram och programvaruinstallationer över nätverket, vilket är särskilt användbart för att diagnostisera och felsöka nätverks- och BIOS-problem samt för att utföra programuppdateringar och korrigeringar för att hålla systemet uppdaterat.

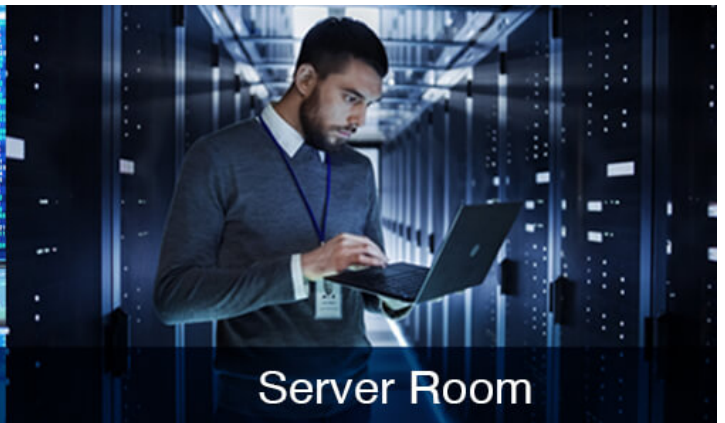
**DI- och reläanslutning för beredskapsplanering**

CN9850 är utrustad med en 5-polig kontrollterminal för en DI-ingångsanslutning för systemvarningar (från en termometer, fuktighets-/dörrsensor), samt en reläterminal för en virtuell påslagningsfunktion som fjärrstartar en PC/server som hängt sig eller kraschat för att säkerställa konstant systemtillgänglighet för verksamhetskritiska applikationer.



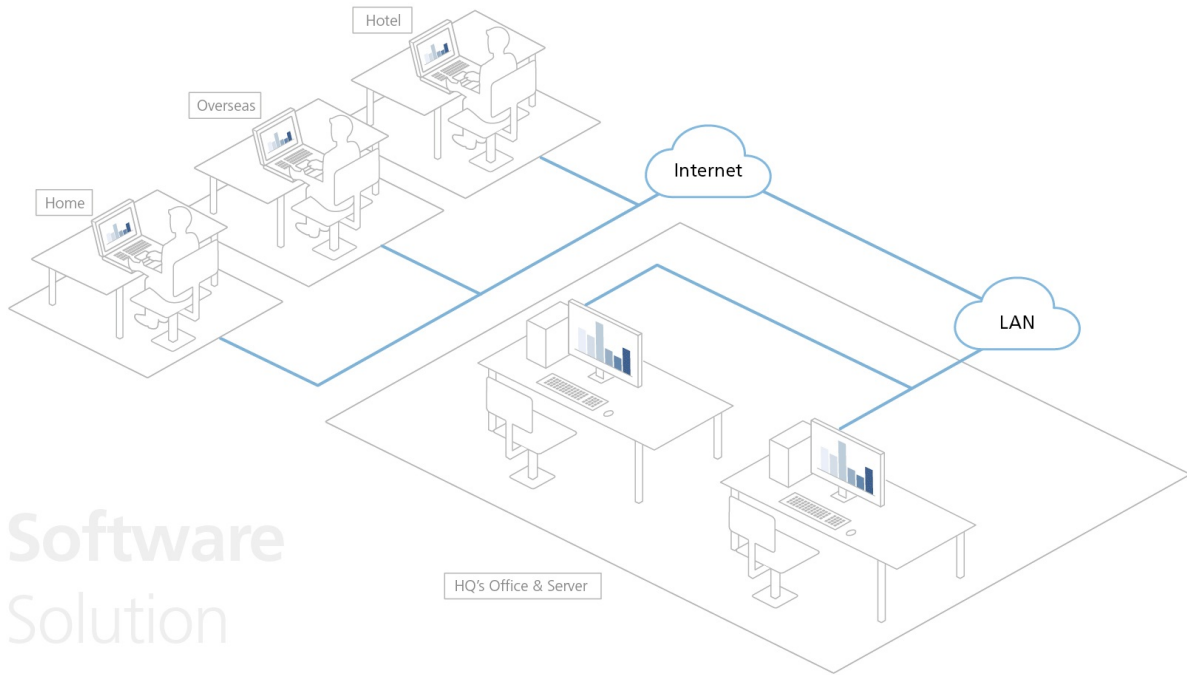
**Tillämpningar**

CN9850 är idealisk för användning i kontrollrum och serverrum i olika branscher, liksom i scenarier där man arbetar hemifrån.



**Hackningssäker lösning för fjärråtkomst i aktion**

Till skillnad från tredjepartslösningar som RDP (Remote Desktop Protocol) och VNC (Virtual Network Computing) kräver en KVM över IP-switch inga ytterligare drivrutiner/mjukvara och kan fungera oberoende av ett fungerande operativsystem när datorn/servern är i BIOS-läge. KVM-åtkomst till PC/server bygger på en direktanslutning med tangentbord, video och mus, medan kommunikationen mellan PC/server och den avlägsna arbetsstationen är säkert förstärkt med kryptering. Denna hackningssäkra hårdvarubaserade fjärråtkomstväg är separerad från driftnätverket för att hålla data och arbetsflöde säkra från början till slut, och gör det möjligt för PC/servern att fjärrstyra omstart av systemet och installation av programuppdateringar i nödfall. Därmed finns det inga problem med dataläckage, bakdörrar eller någon form av cyberattack, vilket är något som en mjukvarulösning helt enkelt inte kan garantera.



Software  
Solution

● Network

**Produktjämförelse**

Tala med våra experter

Om du föredrar att ATEN kontaktar dig, vänligen fyll i formuläret så kommer en representant att kontakta dig inom kort

First Name \*

Last Name \*

- Country \*

Company \*

Email \*

Phone Number \*

- Customer Type \*

Job Title \*



## Egenskaper

CN9850 KVM över IP Switch ger fjärråtkomst till video, ljud och virtuella media på en PC eller arbetsstation och har HDMI HD-video med upplösningar på upp till 4K DCI (4096 x 2160) @ 30 Hz på både den lokala konsolen och fjärrkonsolen. CN9850 är utrustad med en avancerad FPGA-grafikprocessor och ger bättre bild- och videokvalitet för att förbättra användarupplevelsen, samtidigt som den uppfyller RS-232-standarderna för seriell styrning.

För användarvänlig drift är en mini-USB-port på frontpanelen utformad som en LUC-port (Laptop USB Console) för anslutning till en bärbar dator, vilket gör det möjligt för användaren att komma åt datorn/servern för enkelt rutinunderhåll utan att behöva en extra bildskärm, tangentbord och mus.

För sömlös och stabil anslutning är CN9850 utrustad med dubbla LAN och dubbla strömförsörjningsfunktioner för att hålla driften i serverrummet smidig och effektiv. Dess funktion för detektering av strömstatus skickar automatiskt ut händelsemeddelanden när enheterna är offline (t.ex. strömbrott) för övervakning av enhetens status. CN9850 har dessutom en 5-polig relä-/DI-plint (digital ingång) som möjliggör fjärrstyrd omstart av den lokala servern och mottagning av digital ingång från en ansluten ingångs-/larmenhet för avisering av kritiska händelser.

För att underlätta fjärrhantering stöder CN9850 WebClient Viewer fjärråtkomst till skrivbordet utan ytterligare program. HDMI 4K KVM över IP-switchen tillhandahåller ett webbaserat GUI för fjärråtkomst och hantering. Dessutom kan ett enhetligt flerspråkigt gränssnitt minimera utbildningstiden för användare och öka produktiviteten.

CN9850 är idealisk för datacenter, serverrum och kontrollrum för fjärråtkomsthantering i branscher med krav på högkvalitativa bilder och multitasking, t.ex. globala organisationer och företag med flera kontorsplatser där den kan fungera som en brygga mellan lokala och avlägsna arbetsplatser.

## • Hårdvara

- Stödjer HDMI-upplösning upp till 4K DCI (4096 x 2160) @ 30 Hz <sup>1</sup>
- En mini-USB-port i frontpanelen kan användas som USB-port för virtuell media eller LUC-port (Laptop USB Console)
- Kompakt och slimmad design för optimering av utrymmet
- Stöd för 5-polig relä-/DI-terminal för miljöövervakning och fjärrstyrning av omstart
- Har en FPGA-grafikprocessor för bättre bildkvalitet
- Två 10/100/1000 Mbps NIC:er för redundant LAN eller två IP-drift
- Dubbel strömförsörjning för att säkerställa sömlös anslutning
- Ger över IP-funktionalitet till HDMI KVM-switchar utan över IP-funktionalitet <sup>2</sup>
- Gör det möjligt att komma åt CN9850 via en inbyggd seriell visare eller via programvara från tredje part (t.ex. PuTTY) för Telnet- och SSH-sessioner

Anmärkning:

1. Ljud stöds inte av CN9850 HDMI och kan endast överföras via dess 3,5 mm ljudportar.
2. När CN9850 används med [CS1798](#) eller [CS17916](#) bör musen på CN9850 ändras till manuellt synkroniseringsläge för att undvika kompatibilitetsproblem.

## • Förvaltning

- Följer RS-232-standarderna för seriell styrning
- Upp till 64 användarkonton – upp till 32 användare kan dela kontrollen samtidigt  
Obs! Ju fler användare som ansluter till enheten, desto mindre bandbredd tilldelas varje användare.
- Hantering av åtkomsträttigheter till konsolen
- Sluta session-funktion – administratörer kan avsluta pågående sessioner
- Händelseloggning och stöd för Windows-baserad Log Server
- Händelseloggning – CN9850 kan registrera alla händelser som inträffar på den och skriva dem till en sökbar databas
- Stöd för omedelbar avisering av kritiska systemhändelser via e-post, SNMP-trap och Syslog
- Firmware kan uppdateras via fjärråtkomst
- Out of Band support – kom åt CN9850 via dess serieport med hjälp av en uppringd anslutning
- Lokalt/fjärrdelningsläge ger bekvämt delad eller exklusiv konsolbehörighet
- Port Share Mode gör det möjligt för flera användare att få tillgång till en server samtidigt
- DDNS – tillåter mappning av en dynamisk IP-adress som tilldelats av en DHCP-server till ett värddnamn
- Stödjer export/import av användarkonto och konfigurationsinställningar
- Stödjer behörighetstyd webbäsardrift
- Stödjer IPv6
- Integrering med ATEN [CC2000](#) Management Software
- Integration med ATEN [CCVSR](#) programvara för inspelning av videosessioner

## • Användarvänligt gränssnitt

- Webbäsbaserade och AP GUIs erbjuder ett enhetligt flerspråkigt gränssnitt för att minimera utbildningstiden för användare och öka produktiviteten
- Multiplattformsklientstöd (Windows, Mac, Linux, Sun)
- Multibrowser-stöd (IE, Firefox, Safari, Opera, Chrome)
- Nättäsbaserat användargränssnitt i ren webbtjänst gör det möjligt för administratörer att utföra administrativa uppgifter utan krav på förinstallerade Java-programvarupaket
- Fullskärm eller stort och skalbart virtuellt fjärrskrivbord
- Magisk panel med konfigurerbar funktion för snabb start

## • Avancerad säkerhet

- Stöd för extern autentisering: RADIUS, LDAP, LDAPS och MS Active Directory
- Stöd för TLS 1.2-datakryptering och RSA 2048-bitars certifikat för att skydda användare som loggar in från webbläsare
- Flexibel krypteringsdesign gör det möjligt för användare att välja valfri kombination av 56-bitars DES, 168-bitars 3DES, 256-bitars AES, 128-bitars RC4 eller Random för oberoende kryptering av tangentbord/mus, video och virtuella medier
- Stöd för IP / MAC-filter
- Stöd för lösenordsskydd
- Privat CA

## • Virtuella medier

- Virtuella medier möjliggör filapplikationer, OS-patchning, programvaruinstallation och diagnostisk testning
- Fungerar med USB-kompatibla servrar på OS- och BIOS-nivå
- Stödjer USB 2.0 DVD/CD-enheter, USB-masslagringsenheter, PC-hårddiskar, mappar och ISO-bilder

## • Virtuellt fjärrskrivbord

- Videokvalitet och videotolerans kan justeras för att optimera dataöverföringshastigheten; monokromt färgdjup, tröskelvärde och brusinställningar kan justeras för komprimering av databandbredden i situationer med låg bandbredd
- Fullskärmsvideodisplay eller skalbar videodisplay
- Message Board för kommunikation mellan fjärranvändare
- Tangentbord på skärmen med stöd för flera språk
- Mouse DynaSync™ – synkroniserar automatiskt lokala och fjärrstyrda musrörelser
- Stöd för Exit-makron
- Åtkomst på BIOS-nivå

Specifikation

Kontakter	
Konsolportar	2 x USB typ A hona (vit) 1 x HDMI-hona (svart) 1 x Mini stereojack hona (grön) 1 x Mini stereojack hona (rosa)
KVM-portar	1 x USB typ B-hona (vit) 1 x HDMI-hona (svart) 1 x Mini stereojack hona (grön) 1 x Mini stereojack hona (rosa)
LAN-portar	2 x RJ-45 hona
Effekt	2 x DC-jack
Seriell	2 x RJ-45 hona
Reglage	1x PS/2-hona
Port för laptop-USB-konsol (LUC)	1 x USB Mini-B hona
Switchar	
Återställ	1 x halvförsänkt tryckknapp (svart)
Emulering	
Tangentbord / mus	USB
LED	
Effekt	2 (grön)
Video	Lokal konsol - 4096 x 2160 @ 30 Hz Fjärrkonsol - 4096 x 2160
Strömförbrukning	DC5V:10.07W:48BTU/h  Notera: ● Mätningen i Watt anger enhetens typiska strömförbrukning utan extern belastning. ● Mätningen i BTU/h anger enhetens strömförbrukning när den är fullt belastad.
Miljö	
Drifttemperatur	0 - 50°C (CN9850) 0 - 40°C (strömadapter)
Lagringstemperatur	-20 - 60°C
Luftfuktighet	0 - 80% RH, icke-kondenserande
Fysiska egenskaper	
Hölje	Metall
Vikt	0.84 kg ( 1.85 lb )
Mått (L x B x H)	20.00 x 15.05 x 2.84 cm (7.87 x 5.93 x 1.12 in.)
Notera	För vissa av rackmonterade produkter, observera att de fysiska standarddimensionerna för WxDxH uttrycks med ett LxWxH-format.

Diagram

