

CN9000

1-Lokal / Fjärr delad åtkomst VGA KVM över IP-switch med en port



How to set up ATEN Single-port KVM over IP Switches (CN Series) for remote work





Reinforcing Remote Work

Dual LAN / Power Sustain Uninterrupted Operations



CN9000 ▲

1-Local/Remote Share Access Single Port VGA KVM over IP Switch

TESTA NU!

Säkra din nya normal med en direkt hackskyddad anslutning

CN9000 ger möjlighet till fjärråtkomst till en dedikerad PC/server via en direkt, hackskyddad nätverksanslutning på BIOS-nivå, samt visuell kvalitet upp till 1920 x 1200 @ 60 Hz på både lokala konsoler och fjärrkonsoler med hjälp av en FPGA-grafikprocessor. Den ger säker fjärråtkomst till ljud, video och virtuella medier, vilket underlättar omedelbar fildelning och systemuppdateringar över nätverket utan att någon extra programvara behöver installeras eller konfigureras.

CN9000 KVM över IP-switch är idealisk för globala organisationer och företag med flera kontor genom att överbygga lokala och avlägsna arbetsplatser med en sömlös anslutning utan några begränsningar eller produktivitetsförluster. Det är en säker och praktisk lösning som hjälper till att hålla företagen flytande under en nedgång eller globala kriser.



LAN/Power Redundancy



Audio Enabled



Virtual Media



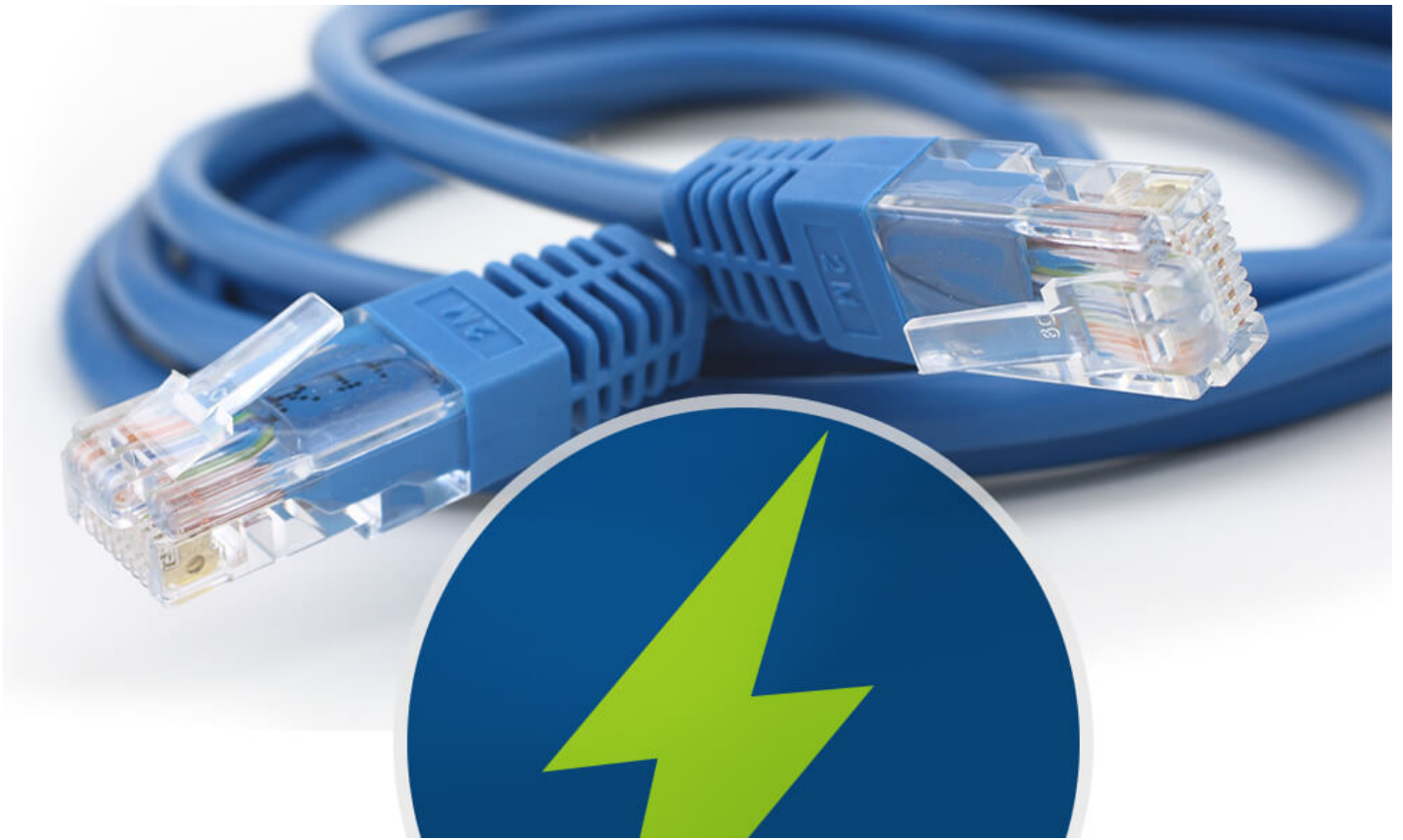
Virtual Reboot

**Säker och bevakad fjärråtkomst, var du än befinner dig**

CN9000 ger en direkt anslutning på BIOS-nivå till den dedikerade PC:n/servern för att möjliggöra omedelbar fjärråtkomst från olika platser utan att kräva någon extra installation eller konfiguration av programvara.

Dubbel LAN / strömredundans

CN9000 är utrustad med dubbla LAN/strömanslutningar som stärker systemets tillförlitlighet genom att upprätthålla oavbruten drift i alla lägen. Strömkontaktarna är fästade med skruvlås för att säkerställa robust strömavbrott, och strömstatus kan enkelt identifieras via LED-indikatorerna.



Kontakta oss

Få en offert på denna produkt eller kontakta våra försäljningsexperter

[Få offert](#)

[Kontakta försäljning](#)



External Storage Drive

Stöd för virtuella medier för snabba systemuppdateringar

CN9000 gör det möjligt att köra filprogram och programvaruinstallationer över nätverket med auktoriserat stöd för virtuella medier, vilket är särskilt användbart för att diagnostisera och felsöka nätverks- och BIOS-problem samt för att utföra programuppdateringar och korrigeringar för att hålla systemet uppdaterat.

DI- och reläanslutning för beredskapsplanering

CN9000 är utrustad med en 5-polig kontrollterminal för en DI-ingångsanslutning för systemvarningar (från en termometer, fuktighets-/dörrsensor) samt en reläterminal för en virtuell påslagningfunktion som fjärstartar en PC/server som hängt sig eller kraschat för att säkerställa konstant systemtillgänglighet för verksamhetskritiska applikationer.



Thermometer



Humidity

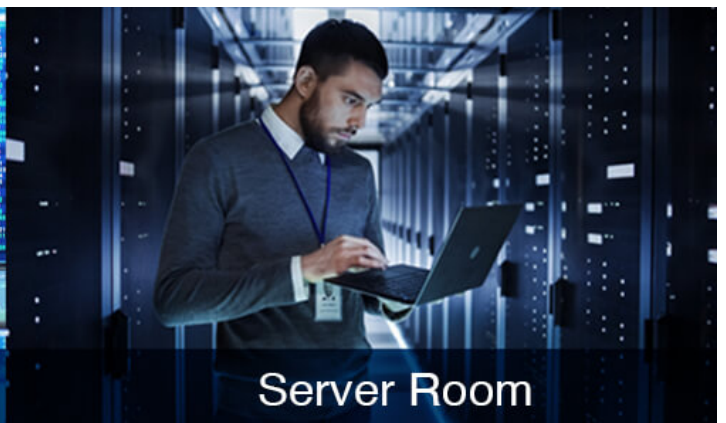


Door Sensor



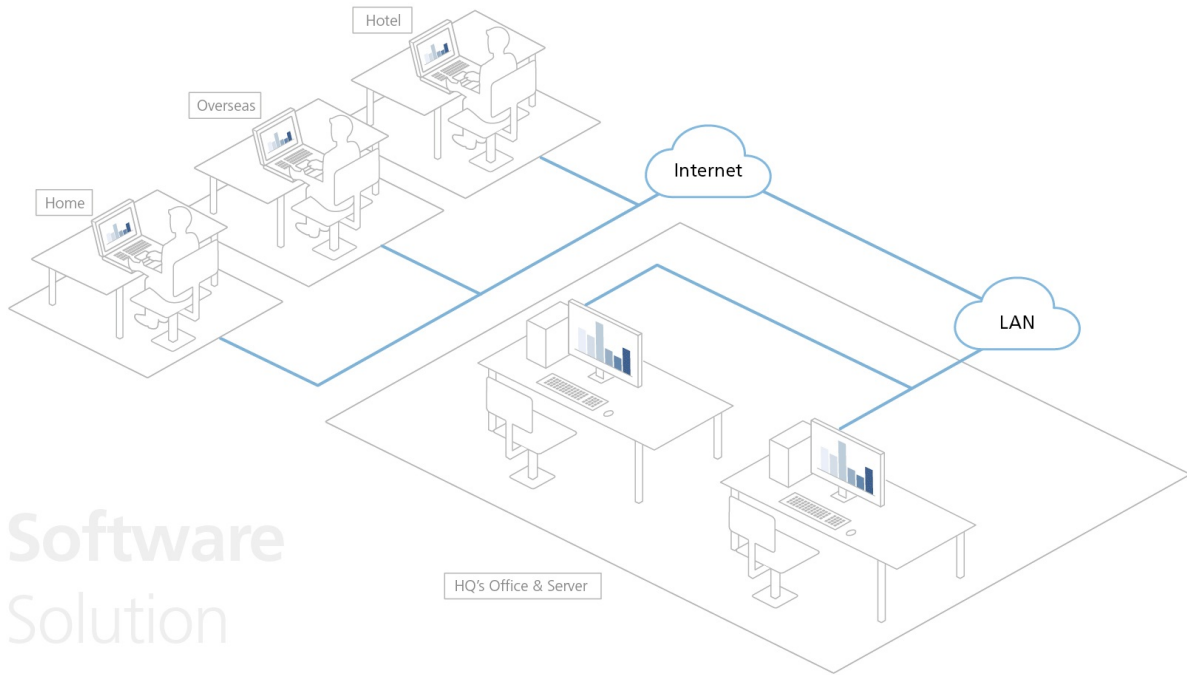
Tillämpningar

CN9000 är idealisk för användning i kontrollrum och serverrum i olika branscher, samt i scenarier där man arbetar hemifrån.



Hackningssäker lösning för fjärråtkomst i aktion

Till skillnad från tredjepartslösningar som RDP (Remote Desktop Protocol) och VNC (Virtual Network Computing) kräver en KVM över IP-switch inga ytterligare drivrutiner/mjukvara och kan fungera oberoende av ett fungerande operativsystem när datorn/servern är i BIOS-läge. KVM-åtkomst till PC/server bygger på en direktanslutning med tangentbord, video och mus, medan kommunikationen mellan PC/server och den avlägsna arbetsstationen är säkert förstärkt med kryptering. Denna hackningssäkra hårdvarubaserade fjärråtkomstväg är separerad från driftnätverket för att hålla data och arbetsflöde säkra från början till slut, och gör det möjligt för PC/servern att fjärrstyra omstart av systemet och installation av programuppdateringar i nödfall. Därmed finns det inga problem med dataläckage, bakdörrar eller någon form av cyberattack, vilket är något som en mjukvarulösning helt enkelt inte kan garantera.



● Network

Comparação de Produto

Tala med våra experter

Om du föredrar att ATEN kontaktar dig, vänligen fyll i formuläret så kommer en representant att kontakta dig inom kort

First Name *

Last Name *

- Country *

Company *

Email *

Phone Number *

- Customer Type *

Job Title *



Egenskaper

CN9000 VGA KVM över IP-switch möjliggör fjärråtkomst och kontroll av video, ljud och virtuella medier på en dator eller arbetsstation. Enheten har högupplöst VGA-video med upplösningar upp till 1920 x 1200 @ 60 Hz både på de lokala konsolerna och fjärrkonsolerna. Med stöd för USB och PS/2 (tangentbord och mus) är CN9000 inte bara kompatibel med moderna arbetsstationer utan även med äldre system och servrar.

För ökad användarvänlighet finns en mini USB-port på frontpanelen utformad som en LUC-port (LUC=Laptop USB Console) för anslutning av en bärbar dator som gör att användaren enkelt kommer åt PC:n/servern för enkelt rutinunderhåll utan behov av en extra bildskärm, tangentbord, eller mus.

För sömlös anslutningsbarhet är CN9000 utrustad med dubbelt LAN och dubbel strömförsörjningsfunktion så att driften i serverrummet är jämn och effektiv. Dess detekteringsfunktion för strömstatus skickar automatiskt ut händelseaviseringar när enheten är offline (t.ex. vid strömvavbrott) för enhetsstatus och -övervakning. Dessutom är CN9000 försedd med ett 5-stifts relä-/DI-terminalblock (DI=digitalinmatning) som möjliggör fjärrstart av den lokala servern och mottagning av digital inmatning från en ansluten inmatnings/larmenhet för aviseringar om kritiska händelser.

För mer lättskött fjärrhantering stöder CN9000 WebClient Viewer fjärrskrivbordåtkomst utan ytterligare programapplikationer. VGA KVM över IP-switch erbjuder ett webbaserat grafiskt användargränssnitt för fjärråtkomst och hantering. Med förenat flerspråkigt gränssnitt kan den effektivt minimera utbildningstiden för användaren och öka produktiviteten.

Maskinvara

- Hög videoupplösning – upp till 1920 x 1200 @ 60 Hz
- Laptop USB Console (LUC) – en dedikerad mini USB-port för direkt, enkel konsolanvändning via bärbar dator
- Tillhandahåller över IP-anslutning till KVM-switchar som saknar över IP-funktion
- FPGA grafikprocessor för bättre bildkvalitet
- Två nätadapterar säkerställer sömlös anslutning
- Två 10/100/1000 Mbps nätverkskort för användning med redundant LAN eller två IP
- Stöder 5-stifts Relay/DI Terminal för miljöövervakning och fjärrkontrollerad omstart
- Stöder USB och äldre PS/2-tangentbord och möss

Hantering

- Uppfyller kraven i standarderna RS-232 för seriell styrning
- Upp till 64 användarkonton – upp till 32 användare kan dela på styrningen samtidigt
- Obs! Ju fler användare som ansluter till enheten, desto mindre bandbredd tilldelas varje användare.
- Konsolhantering av åtkomstbehörighet
- Avsluta session-funktion – administratörer kan avsluta aktiva sessioner
- Händelseloggning och stöd för Windowsbaserad loggserver
- Händelseloggning – CN9000 kan registrera alla händelser och skriva dem till en sökbar databas
- Stöder omedelbar avisering om kritiska systemhändelser via e-post, SNMP trap och Syslog
- Det fasta programmet kan uppdateras via fjärråtkomst
- Få åtkomst till CN9000 via en inbyggd seriell visare eller via tredjepartsprogram (som PuTTY) för Telnet och SSH-sessioner
- Out of Band-stöd – få åtkomst till CN9000 genom dess serieport över en uppringd anslutning
- Portdelningsläge låter flera användare få åtkomst till en server samtidigt
- DDNS – möjliggör sammankoppling av en dynamisk IP-adress tilldelad av en DHCP-serer till ett värddnamn
- Stöder export/import av användarkonto och konfigurationsinställningar
- Stöder behörighetsstyrd webbbläsardrift
- Stöder IPv6
- Integrering med ATEN [CC2000](#) hanteringsprogram
- Integrering med ATEN [CCVSR](#) inspelningsprogram för videosessioner

Användarvänligt gränssnitt

- Webbbläsarbaserade och grafiska användargränssnitt för åtkomstpunkter med ett enat flerspråkigt gränssnitt som minimerar utbildningstid och ökar produktiviteten
- Stöder flera klientplattformar (Windows, Mac, Linux, Sun)
- Stöder flera webbbläsare (IE, Firefox, Safari, Opera, Chrome)
- Webbbläsarbaserat användargränssnitt med ren webbtjänst låter administratörer utföra sina uppgifter utan krav på förstallerade Java-programvarupaket
- Virtuellt fjärrskrivbord i helskärm eller med anpassningsbar storlek och skala
- Magic Panel med ställbar snabbstartsfunktion

Avancerad säkerhet

- Stöd för extern autentisering: RADIUS, LDAP, LDAPS och MS Active Directory
- Stöder TLS 1.2-datakryptering och RSA 2048-bitscertifikat för att säkra användarinloggningar från webbbläsare RC4 eller Slumpmässig för fristående datakryptering av tangentbord/mus, video och virtuella medier
- Flexibel design gör det möjligt för användare att välja valfri kombination av krypteringsalgoritmer (t.ex. 256-bitars AES) eller systemgenererat slumpmässigt urval för oberoende kryptering av data från tangentbord/mus, video och virtuella medier
- Stöder IP/MAC-filter
- Stöder lösenordsskydd
- Privat certifikatutfärdare (CA)

Virtuell media

- Virtuell media möjliggör fittillämpningar, installation av operativsystempatchar och programvara samt diagnostisk testning
- Fungerar med USB-utrustade servrar på OS och BIOS-nivå
- Stöder USB 1.1 och USB 2.0 DVD/CD-enheter, USB-masslagringsenheter, datorhårddiskar, mappar och ISO-bilder

Virtuellt fjärrskrivbord

- Videokvaliteten och videotoleransen kan justeras för att optimera dataöverföringshastighet, enfärgigt färgdjup, tröskelvärde och brusinställningar kan justeras för komprimering av databandbredden vid låg bandbreddstillgänglighet
- Videovisning på helskärm eller skalerbar videovisning
- Anslagstavla för kommunikation mellan fjärranvändare
- Skämbaserat tangentbord med flerspråksstöd
- Mouse DynaSync™ – synkroniserar automatiskt lokala och fjärbaserade musrörelser
- Stöder avslutningsmakron
- Åtkomst på BIOS-nivå

Specifikation

Kontakter	
Konsolportar	2 x USB typ A, hona (vit) 1 x VGA, hona (blå) 1 x ministereoplugg, hona (grön) 1 x ministereouttag, hona (rosa)
KVM-portar	1 x SPHD, hona (gul) 1 x ministereouttag, hona (grön) 1 x ministereouttag, hona (rosa)
LAN-portar	2 x RJ-45, hona
Virtuell media	1 x USB Mini-B, hona
Effekt	2 x likströmsuttag
Seriell	2 x RJ-45, hona
Reglage	1x PS/2, hona
Switchar	
Återställ	1 x halvförsänkt tryckknapp (svart)
Emulering	
Tangentbord / mus	USB, PS/2
LED	
Effekt	2 (grön)
Video	Lokal konsol - 1920 x 1200 vid 60 Hz Fjärrkonsol - 1920 x 1200
Strömförbrukning	DC5V:7.46W:39BTU/h Notera: ● Mätningen i Watt anger enhetens typiska strömförbrukning utan extern belastning. ● Mätningen i BTU/h anger enhetens strömförbrukning när den är fullt belastad.
Miljö	
Drifttemperatur	0 - 50 °C (CN9000) 0 - 40 °C (nätströmsadapter)
Lagringstemperatur	-20 - 60 °C
Lufffuktighet	0 - 80 % relativ lufffuktighet, icke-kondenserande
Fysiska egenskaper	
Hölje	Metall
Vikt	0.86 kg (1.89 lb)
Mått (L x B x H)	20.00 x 15.41 x 2.85 cm (7.87 x 6.07 x 1.12 in.)
Notera	För vissa av rackmonterade produkter, observera att de fysiska standarddimensionerna för WxDxH uttrycks med ett LxWxH-format.

Diagram

