

## KN2124VA

1 lokal åtkomst och 2 för fjärråtkomst  
24-portars Cat 5 KVM över IP-switch med virtuell media (1920 x 1200)



### TESTA NU!

4:e generationens KVM över IP-switchar från ATEN överträffar alla förväntningar. KN2124VA har överlägsen videokvalitet med 1920 x 1200 i Full HD upplösning, överensstämmer med säkerhetsstandarden FIPS 140-2 nivå 1 och erbjuder dubbelt så snabba överföringshastigheter för virtuell media.

KN-serien tillhandahåller en lokal konsol och fjärråtkomst över IP för användare som behöver övervaka och komma åt hela datacentralen över ett nätverk.

Exklusiva funktioner i KN-serien:

- Hög säkerhet – stödjer säkerhetsstandarden FIPS 140-2 nivå 1 som använder en inbäddad FIPS 140-2-certifierad kryptografisk OpenSSL-modul (certifikat #1747, #2398, #2473)
- 2x snabbare hastighet för överföring av virtuell media
- Avancerad FPGA-grafikprocessor med Full HD upplösningar upp till 1920 x 1200

Med dubbla integrerade nätverkskort och dubbel strömförsörjning är KN-serien driftsäkert konstruerad för att säkerställa tillgänglighet till fjärråtkomst till alla servrar dygnet runt.

KN-serien erbjuder out-of-band-hantering som gör det möjligt för IT administratörer att hantera nätverksenheter (t.ex. server, lagring, router/switch) i serverrum via hanteringsnätverk som är separat från det huvudsakliga nätverket. Administratörerna kan därmed fortfarande komma åt nätverksenheter via KVM-switchen om det av någon anledning inte går att komma åt dem via produktionsnätverket. KKVM-switchen erbjuder flera metoder för åtkomst out-of-band, t.ex. direkt konsolanslutning från en lokal dator, en USB-konsolanslutning från en bärbar dator eller en dedikerad hanteringsnätverksanslutning via Ethernet-porten (LAN).

KN-enheter kan integreras i ATEN:s hanteringsprogram [CC2000](#). [CC2000](#) ger administratörer fullständig kontroll över fjärrdatacentraler och filialkontor, oavsett var de befinner sig i världen – för att möjliggöra fjärrövervakning och -styrning av alla enheter i ett nätverk, inklusive bladserverchassin, individuella blad och virtuella maskiner.

Ytterligare exklusiva funktioner i ATEN KVM över IP-switchar inkluderar: en meddelandepanel, Panel Array™-läge, Mouse DynaSync™ och adapter-ID-funktion.

En Windows-klient och en Java-klient finns tillgänglig för fjärråtkomst. De tillåter platsoberoende IP-anslutning och inloggning över internet. Dessutom tillhandahåller ATEN en iOS-app - PadClient, vars intuitiva gränssnitt gör det enkelt att ansluta KVM över IP-switchen och styra datorer direkt från din iPad. Besök [PadClient-webbplatsen](#) för mer information.

ATEN KVM över IP-switchar gör att du sparar tid och pengar genom att låta dig hantera datacentraler var som helst i världen – för att minimera resekostnader och MRT (medelreparationstid) och säkerställa den högsta tillgängligheten för datacentralstjänster.

## Egenskaper

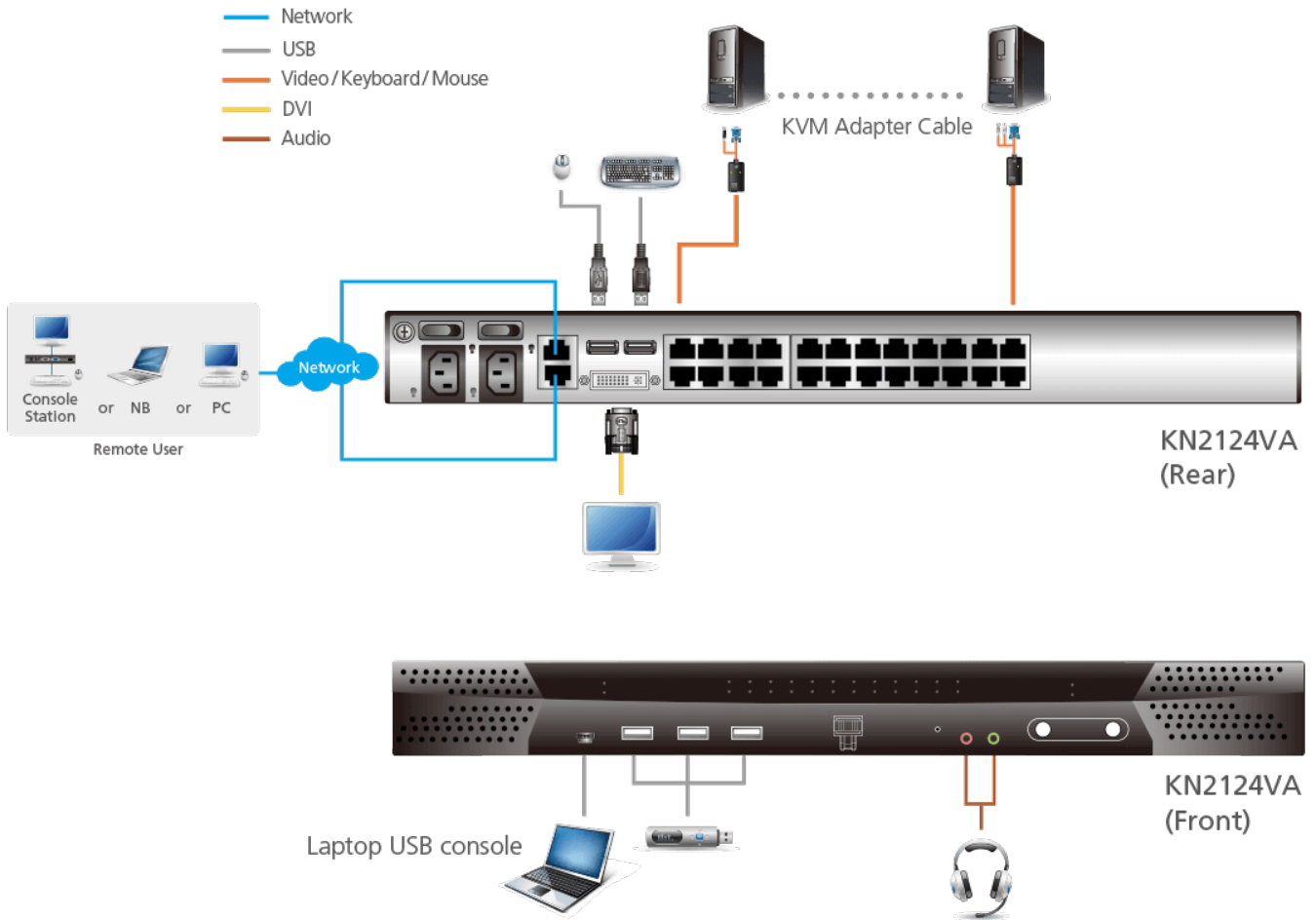
- **Exklusiva funktioner i KN-serien**
- Hög säkerhet – stödjer säkerhetsstandarderna FIPS 140-2 nivå 1 som använder en inbäddad FIPS 140-2-certifierad kryptografisk OpenSSL-modul (certifikat #1747, #2398, #2473)
- Avancerad FPGA-grafikprocessor med Full HD-upplösningar upp till 1920 x 1200
- 2x snabbare hastighet för överföring av virtuell media
- Simultan delning av en lokal konsol och två oberoende anslutningar till servrar
- **Maskinvara**
- Hög portdensitet – RJ-45-anslutningar för upp till 40 portar i ett 1U-hölje
- Laptop USB-konsol (LUC) – En dedikerad USB-port ansluter direkt till en bärbar dator för enkel konsoldrift
- Två separata bussar för KVM över IP-fjärråtkomst
- **Två 10/100/1000 Mbps nätverkskort för redundanta LAN eller två IP-sessioner**
- **Med stöd för bladserver**
- Stödjer PS/2, USB och Sun Legacy (13W3) samt seriellt (RS-232) gränssnitt
- Lokal konsol har stöd för USB-tangentbord och -mus
- Stödjer servrar med flera operativsystem: Windows-, Mac-, Sun-, Linux- och VT100-baserade seriella enheter
- **Ljudaktiverad**
- Dubbel strömförsörjning
- **Hög videoupplösning – upp till 1920 x 1200 vid 60 Hz (50 m) med 24-bitars färgdjup vid switchens lokala konsol och på fjärrskärmen**
- Övervaka och styr upp till 24 datorer på en nivå eller styr upp till 384 kaskadkopplade datorer \*
- \*Kaskadkopplingskompatibla KVM-switchar inkluderar följande: [CS9138](#), [KH1508A](#), [KH1516A](#), och [KH1532A](#).
- **Hantering**
- Upp till 64 användarkonton
- Upp till 32 samtidiga inloggningar
- **Miljösmart IT-fläkt – hastigheten varierar efter temperatur**
- Stöd för händelseloggning och Windows-baserad loggserver
- Avisering för kritiska systemhändelser via SMTP-e-post; med stöd för SNMP trap och Syslog
- Anpassningsbar händelseavisering
- Uppgraderbar fast programvara
- **Adapter-ID-funktion – lagrar portinformation och låter administratörer omplacera serverna till andra portar, utan att behöva konfigurera om adapterna eller switcharna**
- Portdelningsläge ger flera användare åtkomst till en server samtidigt
- Integration med ATEN:s [CC2000](#)-hanteringsprogram
- Integration med ATEN:s [CCVSR](#)-programvara för inspelning av videosessioner\*
- **IPV6-kapabel**
- \*stödjer registrering av datoråtgärder som vidtas via den lokala konsolen och via fjärrsessioner.
- **Användarvänligt gränssnitt**
- **ATEN:s exklusiva Panel Array™-läge – övervaka alla portar i en rutnätslayout över alla skrivbord genom den lokala skärmen såväl som fjärrskärmen**
- Stöd för flera operativsystem (Windows, Mac OS X, Linux, Sun)
- Stöd multi-webläsare: Internet Explorer, Chrome, Firefox, Safari, Opera och Netscape
- Webbläsarbaserat användargränssnitt i pure Web technology låter administratörer utföra administrativa uppgifter utan förinstallerade Java-program
- Initiera flera virtuella fjärrskrivbordssessioner för att styra flera servrar samtidigt
- Skalbart eller fullskärms virtuellt fjärrskrivbordsfönster
- Sändning av tangentbords-/mus signaler – tangentbords- och mus signaler kan dupliceras över alla servrar samtidigt
- Videosynkronisering med den lokala konsolen – den lokala bildskärmskonsolens EDID-information lagras i KVM-adapterkablarna för att optimera skärmupplösningen
- **Avancerad säkerhet**
- Med stöd för fjärrautentisering: RADIUS, LDAP, LDAPS och Microsoft Active Directory
- Stödjer TLS 1.2-datakryptering och 2048 bitars RSA-certifikat för att säkra inloggningar som sker via webläsare
- Flexibel krypteringsdesign låter användare välja en valfri kombination av DES, 3DES, AES, RC4 eller Random för datakryptering av självständig KB/mus, video och virtuell media
- **Stödjer IP-/MAC-adressfiltrering**
- Konfigurerbara användar- och gruppbehörigheter för serveråtkomst och -kontroll
- Automatiserat verktyg för att skapa CSR och autentisering av CA-certifikat från tredje part
- **Virtuell media**
- Virtuell media möjliggör programanvändning, uppdatering av OS, programinstallationer och diagnostisk testning
- Fungerar med USB-aktiverade servrar på operativsystems- och BIOS-nivå
- **Stödjer DVD-/CD-drivenheter, USB-masslagringsenheter, hårddiskar och ISO-bilder**
- **Virtuellt fjärrskrivbord**
- Videokvaliteten kan justeras för att optimera dataöverföringshastigheter; inställningar av djup i monokrom färg, tröskelvärde och brus reducerar dataöverföring för att sänka bandbredd
- Fullskärms eller skalbart fönster för skrivbordssessioner
- **Meddelandepanel för kommunikation mellan fjärranvändare**
- **Mouse DynaSync – synkroniserar automatiskt lokala och avlägsna musrörelser**
- **Stöd för att avbryta makro**
- **Skärmtangentbord med stöd för flera språk**
- BIOS-nivååtkomst för felsökning

## Specifikation

|                    |  |
|--------------------|--|
| Konsolanslutningar |  |
| Lokal              | 1  |
| Fjärr              | 2  |
| Datoranslutningar  |  |
| Direkt             | 24   |
| Maximal            | 512 (via kaskad)                             |
| Portval            | Tryckknappar, snabbtangenter, GUI            |
| Kontakter          |  |
| Konsolportar       | 2 x USB-A hona (vit)<br>1 x DVI-I hona (vit) |
| USB-port           | 3 x USB-A hona                               |

|                                  |   |
|----------------------------------|---|
| Ljud                             | 2 x Ljuduttag hona  |
| Port för laptop-USB-konsol (LUC) | 1 x Mini USB-B hona   |
| KVM-portar                       | 24 x RJ-45 hona   |
| LAN-portar                       | 2 x RJ-45 hona  |
| Effekt                           | 2 x IEC 60320/C14   |
| Switchar                         |   |
| Portval                          | 2 x Tryckknapp  |
| Återställ                        | 1 x Semi-intryckt knapp   |
| Effekt                           | 2 x Vippkontakt   |
| LED                              |   |
| Online / vald                    | 24 (grön/orange)  |
| Länk 10 / 100 / 1 000 Mbps       | 2 (röd/orange/grön)   |
| Effekt                           | 2 (blå)   |
| Emulering                        |   |
| Tangentbord / mus                | PS/2, USB   |
| Video                            |   |
| Lokal                            | 1920 x 1200 vid 60Hz  |
| Fjärr                            | 1920 x 1200 vid 60Hz  |
| Sökningsintervall                | 1 – 255 sekunder  |
| Maximal märkeffekt för ineffekt  | 100–240V~ ; 50-60Hz; 1A   |
| Strömförbrukning                 | AC110V:34.3W:198BTU/h<br>AC220V:34.3W:198BTU/h<br><br>Notera:<br>● Mätningen i Watt anger enhetens typiska strömförbrukning utan extern belastning.<br>● Mätningen i BTU/h anger enhetens strömförbrukning när den är fullt belastad. |
| Miljö                            |   |
| Drifttemperatur                  | 0 - 40 °C   |
| Lagringstemperatur               | -20 - 60 °C   |
| Luftfuktighet                    | 0 ~ 80% RH, icke-kondenserande  |
| Fysiska egenskaper               |   |
| Hölje                            | Metall  |
| Vikt                             | 5.48 kg ( 12.07 lb )  |
| Mått (L x B x H)                 | 43.36 x 41.21 x 4.40 cm<br>(17.07 x 16.22 x 1.73 in.)   |
| Notera                           | För vissa av rackmonterade produkter, observera att de fysiska standarddimensionerna för WxDxH uttrycks med ett LxWxH-format.   |

Diagram



**ATEN International Co., Ltd.**

3F., No.125, Sec. 2, Datong Rd., Sijhih District., New Taipei City 221, Taiwan  
 Phone: 886-2-8692-6789 Fax: 886-2-8692-6767  
 www.aten.com E-mail: marketing@aten.com



© Copyright 2015 ATEN® International Co., Ltd.  
 ATEN and the ATEN logo are trademarks of ATEN International Co., Ltd.  
 All rights reserved. All other trademarks are the property of their respective owners.