

KG0016

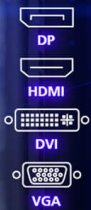
16-ports KVM over IP OmniBus Gateway



All-Digital KVM over IP Server Room Management Solution

Speedy & Uninterrupted Server Uptime with Crystal-Clear Visualization

Advanced Noise Immunity for Superior Digital Signal Transmission



DigiProcessor with 0U Housing

DigiKVM™

All-Digital KVM over IP OmniBus Gateway

2x Longer
Server Cabling Connection (up to 100m)

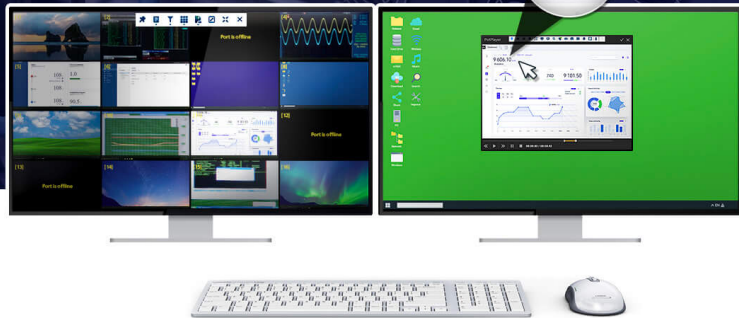
10x Faster
Virtual Media Data Transfer Rate

100x Greater
Livestreamed Video Refresh Rate

Panel Array Mode Live+ with Livestreamed Video

9 606.10
Analytics

Crystal-Clear Video



Vervormingsvrij

- Versterkte KVM-poorten met verbeterde hoogspanningsisolatie en onderdrukte elektromagnetische interferentie

Vertragingsvrij

- Realtime en gelijktijdige externe toegang, overal en altijd

10x sneller

- Uitstekende virtuele media-overdrachtssnelheid voor snelle serverupdates

100x groter

- Superieure verversingssnelheid voor livestreamvideo met Panel Array Mode™ Live+

Flexibele en moeiteloze installatie

- De meest compacte KVM DigiProcessor in de branche voor maximale efficiëntie van de rackruimte

Duurzaamheid is cruciaal in het moderne bedrijfsleven, waarbij IT/OT-convergentie voorop staat bij innovatie. Deze combinatie verhoogt niet alleen het concurrentievermogen, maar verbetert ook het reactievermogen op marktvraag, met name op het gebied van gegevensbeveiliging en netwerkbeschikbaarheid. Met de opkomst van digitalisering in de industrie is de rol van cyberbeveiliging bij het versterken van IT-OT-synergie van cruciaal belang.

De DigiKVM™ – KG0016/[KG0032](#) is een voorbeeld van deze digitale verschuiving. Deze volledig digitale KVM over IP OmniBus Gateway is een voorvechter van digitale transformatie in ruimtes zoals serverruimtes en datacenters. Via een beveiligde portal biedt het gecentraliseerd beheer en realtime toegang tot servers op afstand. Ongeacht het type datasignaal van de gekoppelde KVM DigiProcessor worden alle transmissies gedigitaliseerd en beveiligd, wat zorgt voor snelle, heldere videobewaking met een opmerkelijke visuele nauwkeurigheid.

De volledig digitale KVM over IP-oplossing onderscheidt zich door zijn robuuste beveiliging en veelzijdige OS-compatibiliteit. Het biedt ook een betrouwbare manier om externe IT-toegang te beheren met een out-of-band (OOBM) verbinding, vooral wanneer de in-band connectiviteit is aangetast. Voor geografisch verspreide bedrijven is dit een zegen, omdat IT hierdoor snel diensten kan herstellen en de downtime van het bedrijf tot een minimum kan beperken.

| | | | |
|--|------------------------|---|---|
| | | | |
| <p>All-digital KVM over IP</p> | <p>Video Clarity</p> | <p>100x Livestreamed Video Refresh Rate</p> | <p>10x Virtual Media Data Transfer Rate</p> |
| | | | |
| <p>2x / 100m Server Cabling Connection</p> | <p>HTML5 WebClient</p> | <p>TLS 1.3/FIPS 140-3 Encryption</p> | <p>Low Power Consumption</p> |

Vervormingsvrij

Versterkte KVM-poorten met geavanceerde hoogspanningsisolatie en onderdrukte elektromagnetische interferentie

Alle KVM-poorten van zowel de KVM DigiProcessor als de KVM over IP OmniBus Gateway zijn uitgerust met geavanceerde hoogspanningsisolatie en ruisfiltering die elektromagnetische interferenties helpen onderdrukken en zo bescherming bieden tegen factoren zoals blikseminslag die aanzienlijke schade aan de chip kunnen veroorzaken. Deze verbetering zorgt ervoor dat digitale KVM over IP-transmissie de signaalintegriteit en betrouwbaarheid in netwerkcommunicatie behoudt.



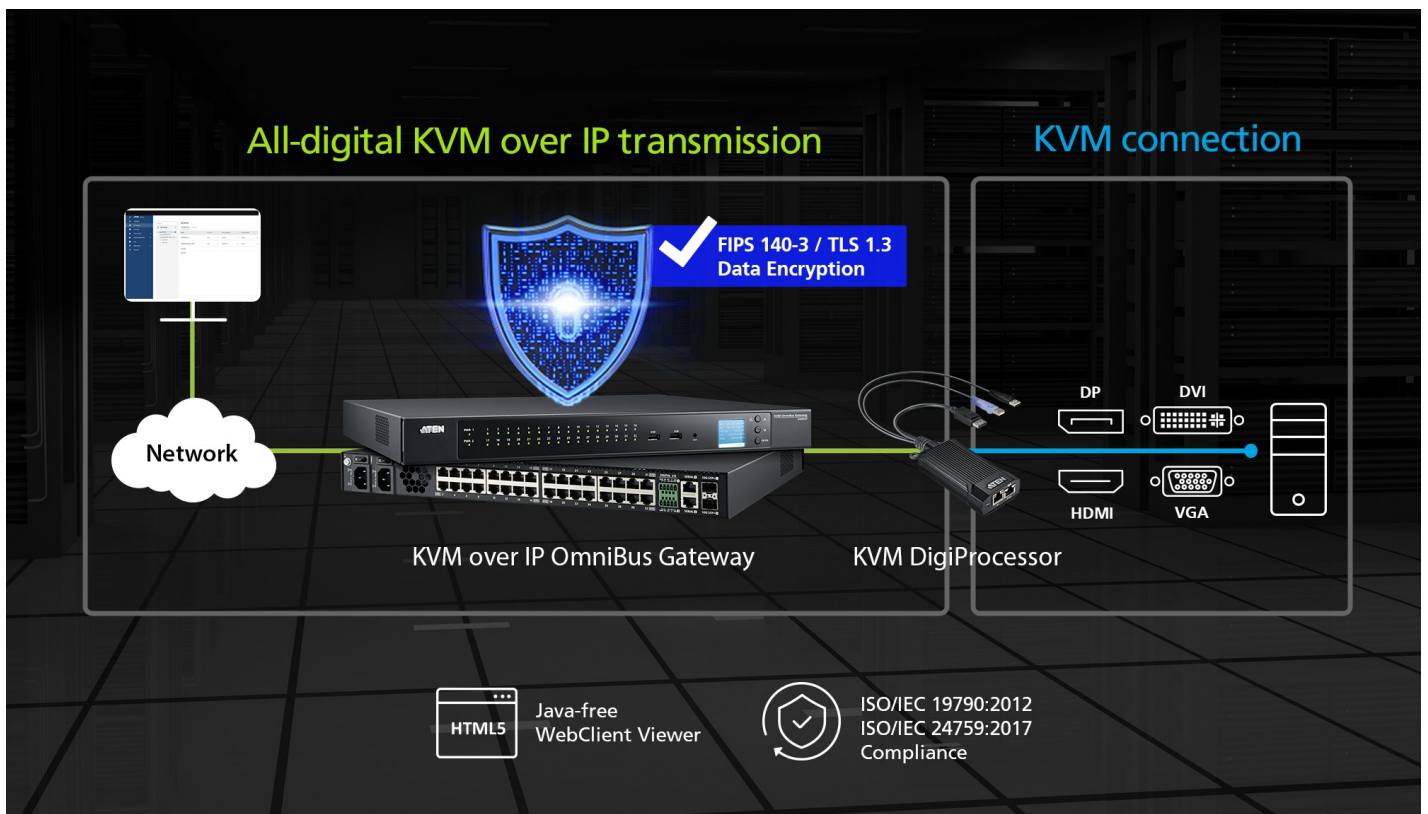
Naleving van ISO/IEC 27002:2022. Beveiliging op BIOS-niveau op afstand

De KVM over IP OmniBus Gateway biedt een veilige, hardwaregebaseerde KVM over IP-oplossing met directe, hackbestendige controle op BIOS-niveau. In tegenstelling tot softwaretools zoals VNC of RDP elimineert deze oplossing kwetsbaarheden op OS-niveau en zorgt hij tegelijkertijd voor naleving van ISO/IEC 27002:2022 Controle 6.7 on Remote Working – waardoor de vertrouwelijkheid, integriteit en beschikbaarheid van gevoelige gegevens, processen en systemen in bedrijfskritische omgevingen wordt gewaarborgd. (Ontdek de KG-serie in actie met [Het succesverhaal van EVA Air](#))



Eerste volledig digitale KVM over IP-transmissie met FIPS 140-3-beveiliging in de branche

De KVM over IP OmniBus Gateway, die binnen een gesloten systeem werkt, biedt één beveiligde portal om BIOS-niveauverbindingen met pc's en servers te centraliseren – zonder dat er extra software hoeft te worden geïnstalleerd of geconfigureerd. Als eerste volledig digitale KVM over IP-oplossing in de branche die FIPS 140-3- en TLS 1.3-encryptie implementeert, beveiligt het de gegevensoverdracht en garandeert het veilige toegang tot alle externe servers via een Java-vrije HTML5 WebClient Viewer of een WinClient Viewer.



Realtime en gelijktijdige toegang op afstand, overal en altijd

De volledig digitale KVM over IP OmniBus Gateway biedt realtime toegang voor maximaal 32 gelijktijdige externe gebruikers tot alle aangesloten servers, ongeacht waar en wanneer ze inloggen. De serververbinding kan worden uitgebreid tot 100 meter afstand en biedt een buitengewone 4K-beeldkwaliteit en een soepele gebruikerservaring met naadloze synchronisatie van toetsenbord, video en muis.



10x sneller

Uitstekende virtuele mediagegevensoverdrachtssnelheid voor snelle serverupdates

Door media op een externe server in kaart te brengen alsof deze lokaal zijn opgeslagen, kunt u problemen tijdig oplossen, reiskosten verminderen en de MTTR (Mean Time to Repair) minimaliseren. Met een uitstekende gegevensoverdrachtssnelheid (d.w.z. lezen: 265 Mbps, schrijven: 188 Mbps) die bewezen 10 keer sneller is dan standaard KVM over IP Schakelaars, kunnen firmware-upgrades, diagnostische tests, bestandsoverdrachten en het installeren van software- en applicatiepatches allemaal soepel en snel worden uitgevoerd vanaf één console, waar die zich ook bevindt.



100x groter

Superieure verversingssnelheid voor livestreamvideo met Panel Array Mode™ Live+

Real-time monitoring is moeiteloos met [Panel Array Mode™ Live+](#), waarbij de inhoud van een speciale server wordt displayed in 24-bits true color en tot 3840 x 2160 @ 30Hz in een controlevenster, terwijl de video van alle servers wordt displayed in een [Multi-view](#) rasterlay-out die naar behoefte kan worden aangepast (tot 4x4 met [KG0016](#) of 4x8 met [KG0032](#)). De videofeed in zowel de controle- als de arrayweergave wordt live gestreamd met een verversingssnelheid die aanzienlijk 100 keer hoger is, wat zorgt voor een buitengewone vloeiendheid voor een geoptimaliseerd situationeel bewustzijn, in vergelijking met standaard KVM over IP Schakelaars.

Flexibele en moeiteloze installatie

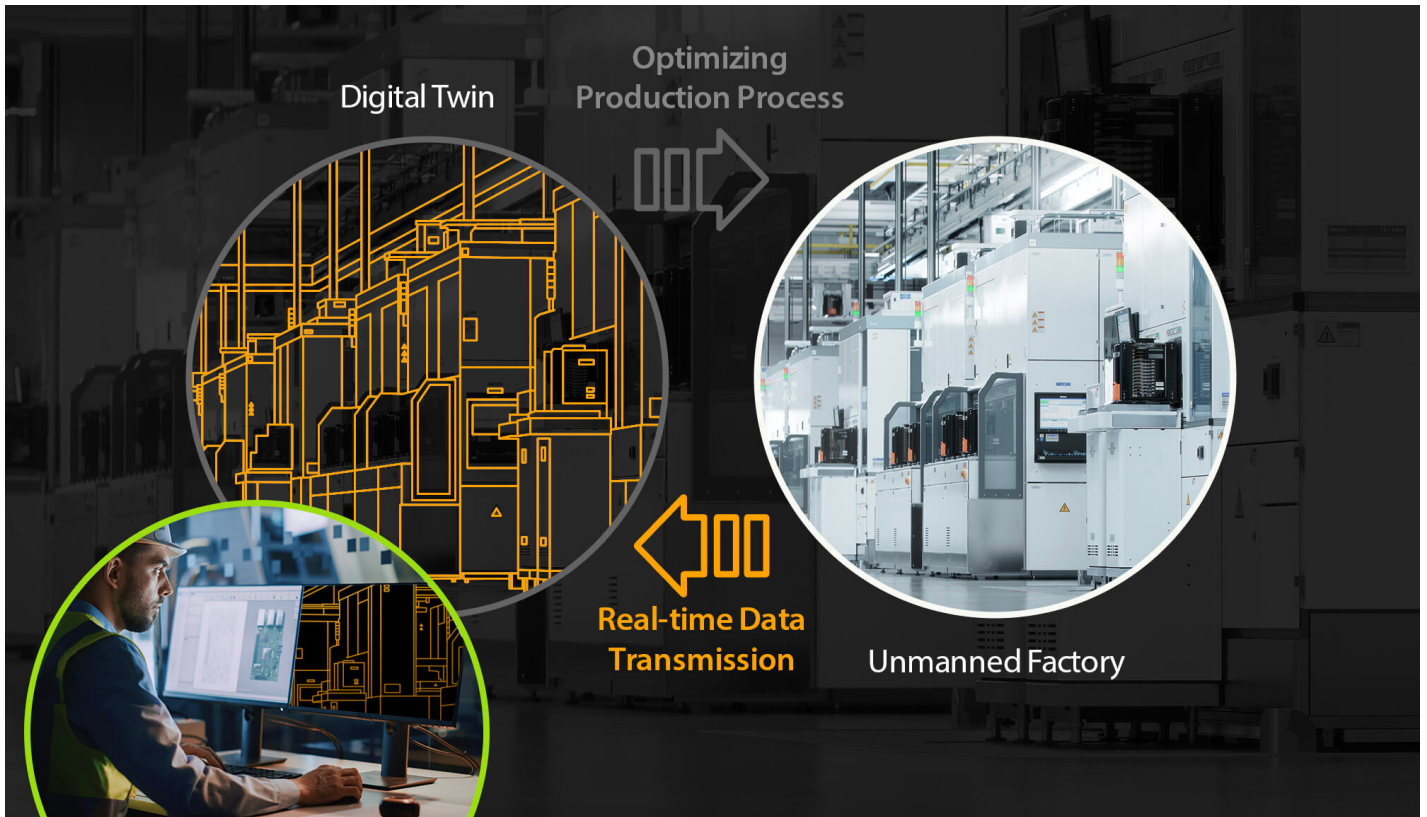
De meest compacte KVM DigiProcessor in de branche voor maximale efficiëntie van de rackruimte

De KVM DigiProcessor in een 0U-behuizing, verkrijgbaar met VGA-, DVI-, HDMI- en DisplayPort-connectiviteit, is 25% lichter en ¼ zo groot als vergelijkbare producten. Hij biedt flexibele, geoptimaliseerde serververbindingen in het rack en is eenvoudig te installeren zonder dat er extra adapters nodig zijn. De anti-buigzame SR-hanger zorgt voor een flexibele maar stabiele installatie in het rack, terwijl de inkeping aan beide zijden bedoeld is om te voorkomen dat het apparaat losraakt wanneer het aan het rack wordt vastgemaakt. Bovendien zijn de warmteafvoerribben bedoeld om de luchtstroom efficiënter te maken en zo de betrouwbaarheid van het systeem te waarborgen.



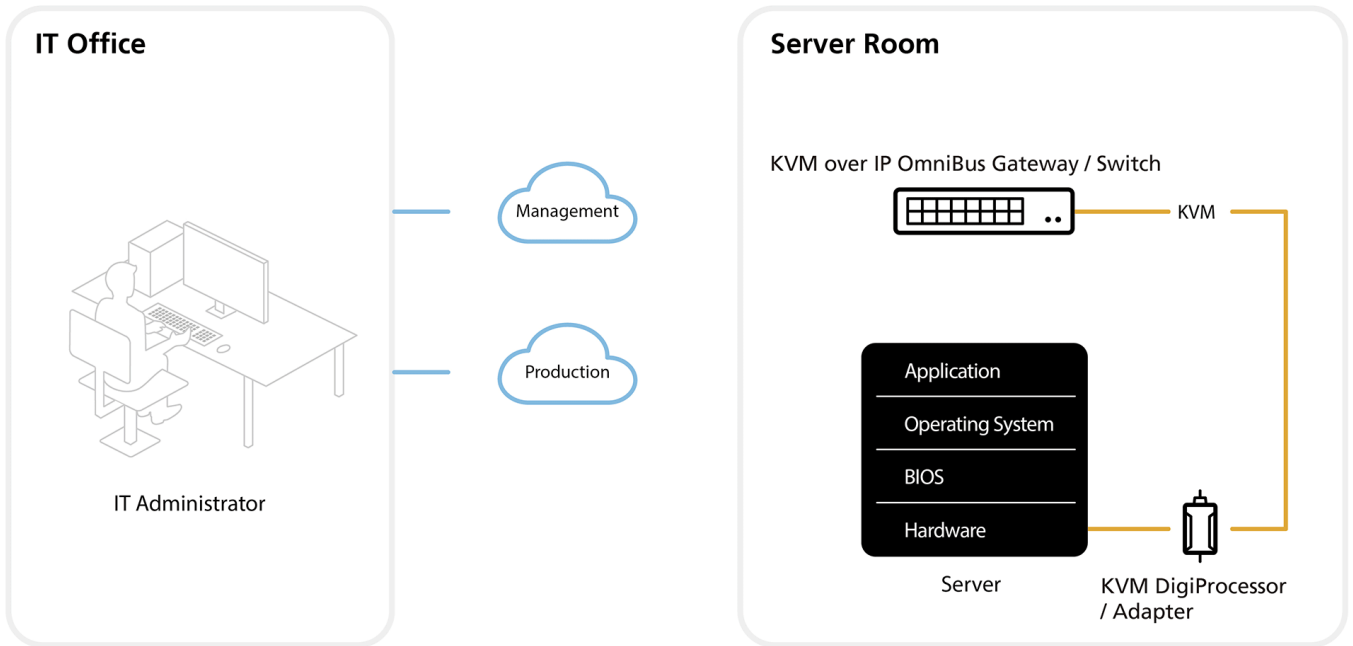
Digitalisering versnellen via het digitale tweelingmodel

Met de implementatie van de KVM over IP OmniBus Gateway en de KVM DigiProcessor kunnen de in de productielijn verzamelde apparatuurgegevens in realtime worden gemonitord en verwerkt via een console op afstand, waardoor het niet meer nodig is om voortdurend de productielijn of cleanroom te betreden voor werkzaamheden. Deze aanpak vergemakkelijkt de digitalisering van de productie door het opzetten van een digitaal tweelingmodel om de processen in de productielijn te stroomlijnen en te optimaliseren.



Out-of-band beheer voor elke noodsituatie

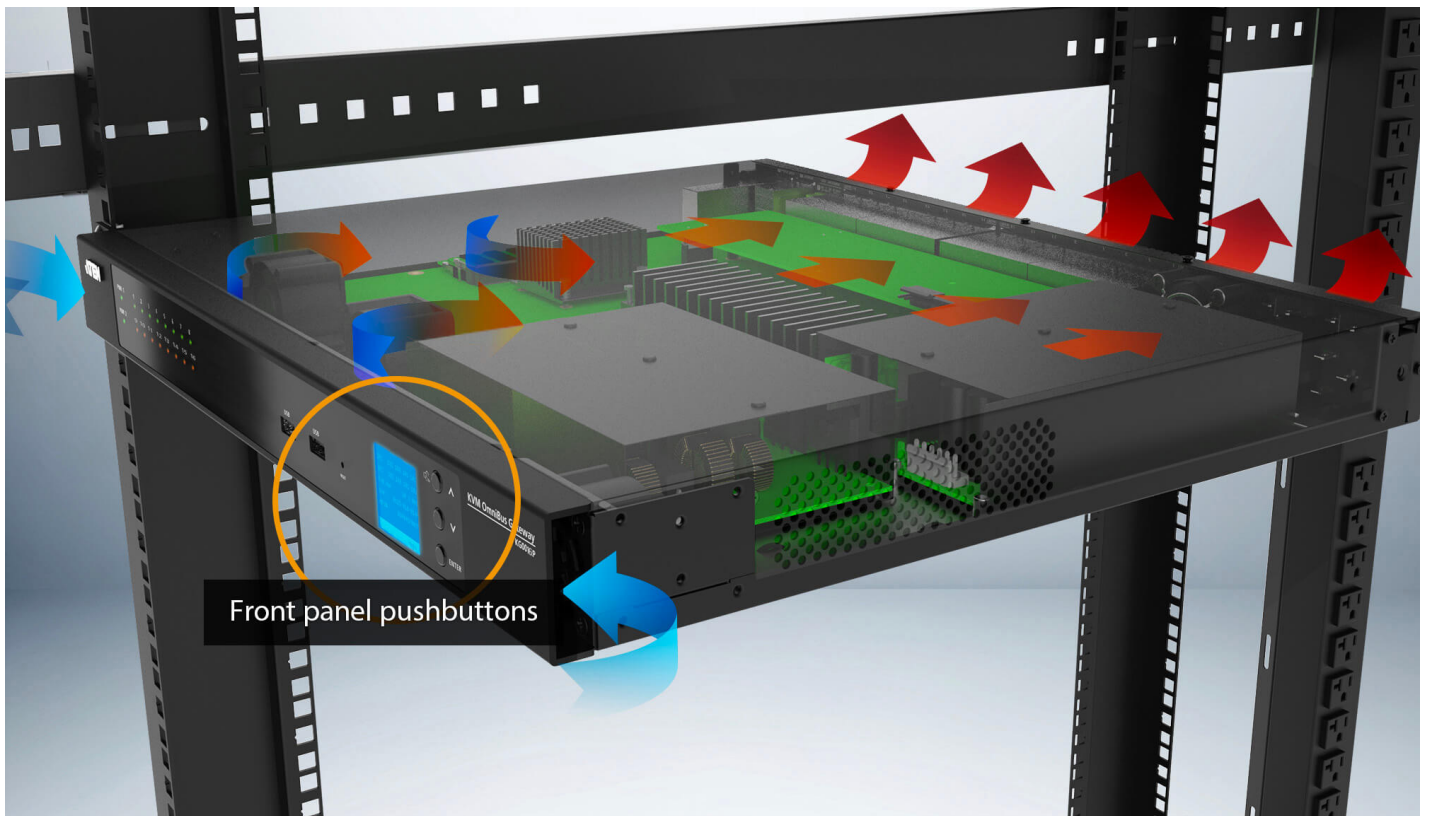
Nu het beheernetwerk en het productienetwerk gescheiden zijn, kan de IT-beheerder dankzij de KVM over IP OmniBus Gateway die is aangesloten op het beheernetwerk tijdig problemen oplossen (bijv. softwarepatches, image-updates, herstarts, enz.) en systeemonderhoud uitvoeren op de servers via BIOS tijdens de downtime van het productienetwerk. Deze aanpak kan dienen als noodmaatregel in onvoorziene omstandigheden, terwijl de gegevens en workflow van begin tot eind beveiligd blijven.



● KVM ● Network

Superieure hardwareprestaties voor een betrouwbaarder en gebruiksvriendelijker systeem

De KVM over IP OmniBus Gateway is uitgerust met 4x server-grade slimme ventilatormodules, die zorgen voor een efficiënte luchtstroom rondom voor een verbeterde betrouwbaarheid van het systeem. Wanneer het systeem inactief is of een lichte werklast heeft, draait de ventilator met een laag geluidsniveau van minder dan 40 dBA. Bovendien kunnen de drukknoppen op het voorpaneel worden gebruikt om tijdig problemen op te lossen met snelle apparaatconfiguratie en systeemherstart in noodgevallen, en kunnen ze ook worden vergrendeld om de systeeminstellingen te beveiligen tegen ongeoorloofde toegang.



Toepassingen

De volledig digitale KVM over IP-oplossing maakt een naadloze IT/OT-convergentie mogelijk met uitgebreid serverbeheer en is perfect geschikt voor diverse industriële toepassingen die in hoog tempo naar digitale transformatie evolueren.

**IT-infrastructuurbeheer**

- Toegang op BIOS-level
- Uitstekende lees-/schrijfsnelheid voor virtual media
- TLS 1.3- en FIPS140-3-versleuteling

Informatievisualisatie

- Tot 16 gelijktijdige externe gebruikers hebben toegang tot elke aangesloten server
- Realtime externe bewaking en controle
- Panel Array Mode Live+ met livestreaming videobeelden



Productieautomatisering

- Vertragsvrije afstandsbediening
- Realtime bewaking op afstand en toegang tot apparatuur
- Panel Array Mode Live+ met livestreambeelden van apparatuur op de productielijn

Bewaking en controle op afstand

- Tot 16 gelijktijdige externe gebruikers kunnen toegang krijgen tot elke aangesloten server
- Panel Array Mode Live+ met livestreaming videobeelden
- Uitstekende lees-/schrijfsnelheid voor virtual media



Productvergelijking

Praat met onze experts

Als u liever door ATEN wordt gecontacteerd, vul dan het formulier in. Een vertegenwoordiger neemt dan zo spoedig mogelijk contact met u op

| |
|-------------------|
| First Name * |
| Last Name * |
| - Country * |
| Company * |
| Email * |
| Phone Number * |
| - Customer Type * |
| Job Title * |

Opties

De KG0016 16-poorts KVM over IP OmniBus Gateway biedt toegang op afstand over IP, waardoor gebruikers via een netwerk tot 16 servers kunnen benaderen, bewaken en controleren. Met KG0016 onafhankelijke verbindingen op afstand, zorgt het voor een hogere operationele efficiëntie en optimaliseert het de gebruikerservaring door het elimineren van wachttijden en het delen van bussen. Dit enkele beheerplatform verbindt servers via een enkele beveiligde portal, waardoor toegang en controle voor efficiënt beheer wordt vereenvoudigd. Dankzij de volledig digitale KVM over IP-architectuur voorkomt de KG0016 videovertraging en bevroering, waardoor een stabiele en soepele videoweergave wordt gegarandeerd, met name bij verlengingen over lange afstanden.

Uitgerust met dual on-board 10G NIC's¹ voor redundantie, is deze serie gebouwd om betrouwbaarheid en beschikbaarheid van toegang op afstand tot alle servers te garanderen. De overdracht van virtual media is sneller dan bij traditionele KVM over IP Schakelaars, waardoor een bestandsoverdracht van 1 GB in slechts één minuut kan worden voltooid. Wanneer de KG serie werkt met de KVM DigiProcessor serie ([KG8950T](#) / [KG9950T](#) / [KG1900T](#) / [KG6900T](#) / [KG8900T](#) / [KG9900T](#)), levert het superieure videoresoluties tot 3840 x 2160 @ 30 Hz ([KG8950T](#) / [KG9950T](#)) of 1920 x 1200 @ 60 Hz ([KG1900T](#) / [KG6900T](#) / [KG8900T](#) / [KG9900T](#)), voor afstanden tot 100 meter over een enkele Cat 5e/6 kabel.

De KG-serie is op afstand toegankelijk via WinClient AP of HTML5 WebClient² op een console vanaf een andere locatie voor beheer en bediening. De WinClient AP wordt geleverd met volledige KVM-functies en biedt gebruikers continue, betrouwbare verbindingen. Het kan gebruikers helpen om tegelijkertijd de status van alle aangesloten servers te controleren via Array View en een specifieke server te controleren via Control View. Voor basis KVM functies kunnen gebruikers direct toegang krijgen tot een van de poorten en deze controleren via de HTML5 WebClient door simpelweg een client viewer te starten vanuit een browser, zonder dat vooraf geïnstalleerde software nodig is. Bovendien kunnen gebruikers de clientviewer gemakkelijk loskoppelen van de browser en naar een tweede monitor slepen voor controle terwijl ze de status van alle poorten op de Port View vanuit de Web GUI controleren.

Deze KVM over IP OmniBus Gateway maakt out-of-band toegang mogelijk tot aangesloten servers vanaf consoles op afstand via het beheernetwerk voor probleemoplossing op BIOS-level wanneer het productienetwerk uitvalt. Het stelt IT beheerders in staat om servers te beheren via management netwerken die gescheiden zijn van de hoofd-/productienetwerken. Als het moeilijk is om toegang te krijgen tot de servers via het productienetwerk, hebben beheerders nog steeds toegang tot de servers via de KG-serie. Om robuuste beveiliging te garanderen, beschikt de KG-serie over TLS 1.3 en een ingebouwde FIPS 140-3-gecertificeerde OpenSSL-cryptografische module, die geavanceerde versleuteling biedt en veilige implementatie mogelijk maakt in sterk gereguleerde sectoren zoals overheid, defensie, gezondheidszorg, nutsbedrijven en financiën. Extra beveiligingsfuncties zijn onder meer 256-bits AES-versleuteling voor gegevensbescherming en ondersteuning voor authenticatie door derden via RADIUS, LDAP, LDAPS en Microsoft Active Directory.

De KG-serie kan worden geïntegreerd in ATEN's [CC2000](#) Centralized Management Software en [CCVSR](#) Video Session Recording Software. [CCVSR](#) neemt alle schermactiviteiten – inclusief BIOS-niveau-bewerkingen – op computers die via KVM over IP Schakelaars worden benaderd, veilig op en speelt deze af voor controle en probleemoplossing. [CC2000](#) biedt een betere gebruikerservaring en geavanceerde bruikbaarheid. Door gebruik te maken van geconsolideerde gegevens, taakgebaseerde navigatie en vereenvoudigde menu's kunnen beheerders alle IT-apparatuur met gemak openen, configureren en beheren.

Andere exclusieve kenmerken van de KG serie zijn een Message Board, Panel Array Mode™ Live+, Mouse DynaSync™ en een front panel LCD display. ATEN KVM over IP OmniBus Gateway bespaart gebruikers tijd en geld door beheerders in staat te stellen hun servers te beheren vanaf vrijwel elke locatie – het minimaliseren van reiskosten en MTTR (Mean Time to Repair) kosten, het verzekeren van de hoogste beschikbaarheid voor datacenterdiensten.

Opmerking:

1. Glasvezel- of koperen SFP-modules worden apart verkocht. U vindt ze in de lijst met compatibele accessoires en kunt ze samen met KG-apparaten bestellen.
2. We raden het gebruik van de WinClient app aan voor meer robuust beheer en controle. Prestaties en gebruik kunnen variëren afhankelijk van de hardwareconfiguratie van de gebruiker. Een minimum van 8 GB RAM, dual core CPU en een grafische kaart die OpenGL ondersteunt zijn vereist. Zorg er ook voor dat de gebruikte browser up-to-date is.

• Hardware

- Hoge poortdichtheid – RJ-45 connectoren en Cat 5e / 6 kabel voor maximaal 16 poorten in 1U-behuizing
- Optimale overdracht van volledig digitale KVM over IP – biedt betrouwbare overdracht over lange afstanden met ruisonderdrukking, behoud van signaalkwaliteit en efficiënte compressie en opslag
- Verlengt 3840 x 2160 @ 30 Hz resoluties tot 100 m via Cat 5e/6 zonder signaalinterferentie en bijna geen latentie (videoresolutie varieert afhankelijk van de DigiProcessor)
- Tot 16 onafhankelijke verbindingen voor KVM over IP-toegang op afstand
- Dubbele 10G NIC's voor redundant LAN of twee IP-operaties
- LCD display – biedt real-time verbindingstatus, meldingen en systeemwaarschuwingenbericht
- LED-indicatie van verbinding- en hardwarestatus
- Multi-platform serveromgevingen: Windows, Mac en Linux
- All-around ventilatie chassis ontwerp verbetert de luchtstroom efficiëntie – induceert koude lucht zuigkracht aan beide zijden op het voorpaneel en voert warmte af via ventilatiegaten op het achterpaneel
- Dubbele stroomvoorziening met stroomredundantie

• Beheer

- Deelt tegelijkertijd 16 onafhankelijke verbindingen met de aangesloten servers
- Out-of-Band toegang
- Integratie met ATEN [CC2000](#) gecentraliseerde Management software en [CCVSB](#) videoesessie-opnamesoftware
- Green IT Fan – automatische aanpassing van de ventilatorsnelheid aan de temperatuur
- Gebeurtenissenregistratie en Windows-gebaseerde logserver
- Gebeurtenismelding – ondersteunt melding van SMTP e-mail, SNMP Trap en SMS (met extra mobiele apparaten)
- Eventbestemming – eventlogs worden opgeslagen op Log server, Syslog server en USB-station
- Firmware upgradebaar
- Modus voor het delen van poorten – hiermee kunnen meerdere gebruikers tegelijkertijd toegang krijgen tot een server
- Ondersteunt IPv4, IPv6
- Ondersteunt ATEN KVM over IP-consolestation (KA82xx-serie)

• Gebruiksvriendelijke interface

- De intuïtieve WinClient AP ondersteunt een Array View en een Control View – stelt gebruikers in staat om alle servers te bewaken en een specifieke server tegelijkertijd te controleren
- Panel Array Mode™ Live+ – real-time monitoring van live gestreamde video-feeds van alle poorten in een configureerbare multiscreen lay-out
- Browsergebaseerde en AP GUI's bieden een uniforme meertalige interface om de trainingstijd voor gebruikers te minimaliseren en de productiviteit te verhogen
- Multiplatform clientondersteuning (Windows, Mac OS X en Linux) via WebClient
- Ondersteuning voor meerdere browsers – Edge, Chrome, Firefox, Safari en Opera
- Ondersteunt webvriendelijke KVM-over-IP toegang met HTML5 WebClient viewer – gebruikers hebben op afstand toegang tot alle aangesloten servers en pc's zonder Java of browser plug-in installatie
- Schermvullend of groot en schaalbaar virtueel bureaublad op afstand

• Beveiliging

- Hoogwaardige beveiliging – ondersteunt een geïntegreerde FIPS 140-3 gecertificeerde OpenSSL cryptografische module (Certificaat #4985)
- Ondersteuning voor verificatie op afstand: RADIUS, LDAP, LDAPS en MS Active Directory
- Ondersteunt TLS 1.3 gegevensversleuteling en RSA 2048-bits certificaten voor beveiligde gebruikerslogins in de browser
- Dankzij het flexibele coderingsontwerp kunnen gebruikers elke combinatie kiezen van 56-bits DES, 168-bits 3DES, 256-bits AES, 128-bits RC4 of willekeurig voor het coderen van video en gegevens van virtual media
- Ondersteuning voor IP / MAC-filter
- Configureerbare gebruikers- en groepsrechten voor servertoegang en -controle
- Geautomatiseerd hulpprogramma voor het aanmaken van CSR en verificatie van certificaten van derden

• Virtual Media

- De overdrachtsnelheid van virtual media is ongeveer 10 keer sneller dan traditionele KVM, ideaal voor bestandsoverdracht, patchen van besturingssystemen, installeren van software en diagnostisch testen
- Werkt met USB-servers in het besturingssysteem en op BIOS-niveau
- Ondersteunt USB2.0 DVD/CD-stations, USB-apparaten voor massaopslag, harde schijven van pc's en ISO-images

• Virtuele desktop op afstand

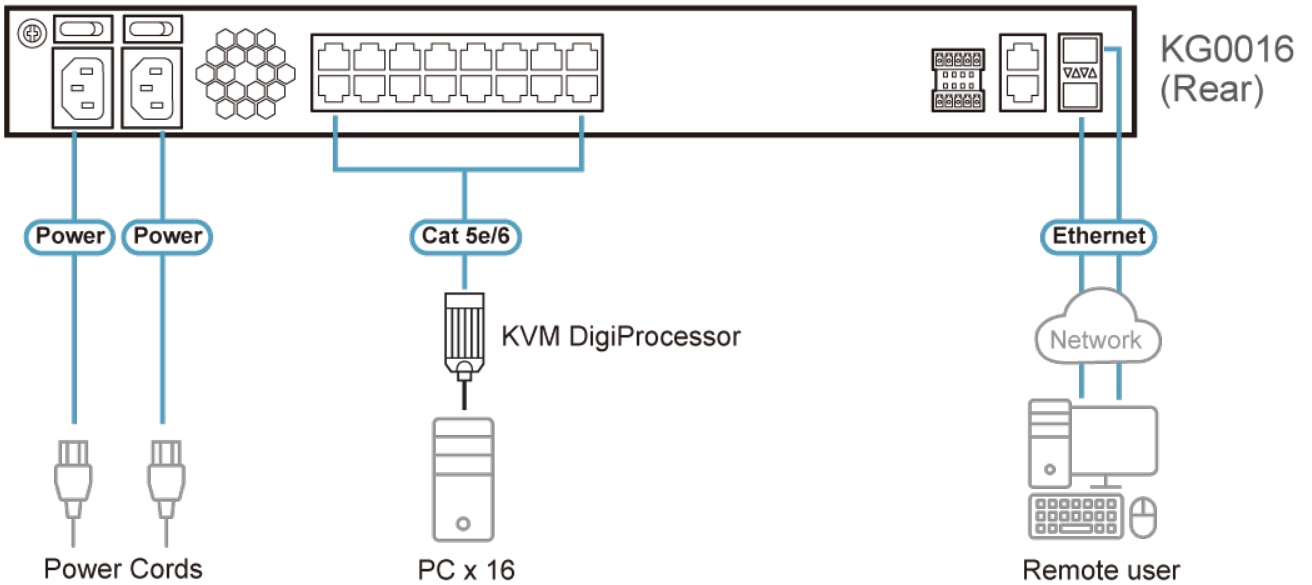
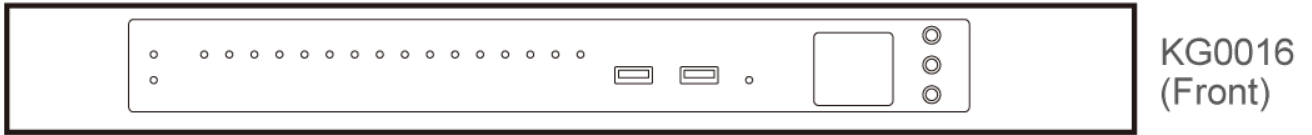
- Videokwaliteit zoals monochrome kleurdiepte en bandbreedte's toename / afname kan worden aangepast voor het optimaliseren van de gegevensoverdrachtsnelheid
- Mouse DynaSync™ – synchroniseert automatisch muisbewegingen op afstand
- On-screen keyboard met meertalige ondersteuning
- Toegang op BIOS-level voor probleemoplossing

Specificaties

| | |
|----------------------|---|
| Consoleverbindingen | |
| Lokaal | N.v.t. |
| Op Afstand | 16 |
| Computerverbindingen | |
| Direct | 16 |
| Poort Selecteren | GUI |
| Connectoren | |
| USB-Poort | 2 x USB Type-A Vrouwelijk (Gereserveerd voor toekomstige uitbreiding) |
| KVM Poorten | 16 x RJ-45 vrouwelijk |
| SFP+ Uplink poorten | 2 x SFP+ sleuven |
| Serie | 2 x RJ-45 vrouwelijk (Gereserveerd voor toekomstige uitbreiding) |

| | |
|------------------------|--|
| Stroom | 2 x IEC 60320/C14 |
| Invoer | 2 x 2-pins DI (Gereserveerd voor toekomstige uitbreiding) |
| Relais | 2 x 3-pins relais (gereserveerd voor toekomstige uitbreiding) |
| Schakelaars | |
| Resetten | 1 x verzonken drukknop |
| Stroom | 2 x Tuimelschakelaars |
| LED's | |
| KVM Poorten | 16 (Groen) |
| Stroom | 2 (Groen) |
| Paneelspecificaties | |
| Grootte | 1.6" |
| Resolutie | 128x64 |
| Drukknoppen | |
| Selecteren | 3 x Drukknoppen (Omhoog, Omlaag, Enter) |
| Emulatie | |
| Toetsenbord / Muis | USB |
| Video | |
| Op Afstand | Tot 3840 x 2160 @ 30Hz |
| Maximale Stroominvoer | 100–240V~, 2.5A max, 50-60Hz |
| Stroomverbruik | AC110V:34.1W:117BTU/h AC220V:34.6W:118BTU/h Let op: ● De meting in Watt geeft het typische stroomverbruik van het apparaat zonder externe belasting aan. ● De meting in BTU/h geeft het stroomverbruik van het apparaat aan wanneer het volledig wordt belast. |
| Omgeving | |
| Operatietemperatuur | 0 - 40°C |
| Opslagtemperatuur | -20 - 60°C |
| Vochtigheid | 10 - 80% RH, niet-condenserend |
| Fysieke Eigenschappen | |
| Behuizing | Metaal |
| Gewicht | 5.86 kg (12.92 lb) |
| Afmetingen (L x B x H) | 43.36 x 37.90 x 4.40 cm (17.07 x 14.92 x 1.73 in.) |
| Let op | Houd er bij sommige producten voor rekmontage rekening mee dat de standaard fysieke afmetingen van BxDxH worden uitgedrukt in een LxBxH-formaat. |

Diagram



ATEN International Co., Ltd.

3F., No.125, Sec. 2, Datong Rd., Sijhih District., New Taipei City 221, Taiwan
 Phone: 886-2-8692-6789 Fax: 886-2-8692-6767
 www.aten.com E-mail: marketing@aten.com



© Copyright 2015 ATEN® International Co., Ltd.
 ATEN and the ATEN logo are trademarks of ATEN International Co., Ltd.
 All rights reserved. All other trademarks are the property of their respective owners.