

## VE8950T

Transmissor HDMI 4K sobre IP



O Transmissor ATEN VE8950T Vídeo sobre IP envia sinais AV 4K sem perdas, com baixa latência, a uma longa distância, através de uma rede local com um switch Gigabit tradicional\*.

O VE8950T proporciona uma solução de sinalética digital eficiente, de fácil utilização e económica, com as seguintes funcionalidades e vantagens que dão resposta direta aos desafios que integradores de sistema encaram quando implementam sistemas AV sobre IP:

- Escalabilidade e flexibilidade ilimitada
- Sem configuração IP complicada
- Sem ser necessário PC servidor ou software adicional
- Chegue mais longe por menos, graças à ligação em cadeia

Concebida para dar resposta às exigências de larga escala, multi-ecrã, transmissão de sinal 4K dos dias de hoje, e concebido para fácil configuração e funcionamento, o Transmissor VE8950T Vídeo sobre IP é um produto ideal para diversos ambientes, como feiras, aeroportos, cidades universitárias, centros de conferências e centros comerciais.

\*Nota: Relativamente aos requisitos detalhados do switch de rede, consulte o guia de implementação: [https://assets.aten.com/product/manual/Implementation\\_Guide.pdf](https://assets.aten.com/product/manual/Implementation_Guide.pdf)



### Caraterísticas

- **Compressão Ligeira com Latência Ultra Baixa**
  - Permite vídeo de alta qualidade sem perdas até 4K a 30 Hz 4:4:4
  - Garante qualidade vídeo impressionante usando a tecnologia de compressão vídeo avançada ATEN sem perdas

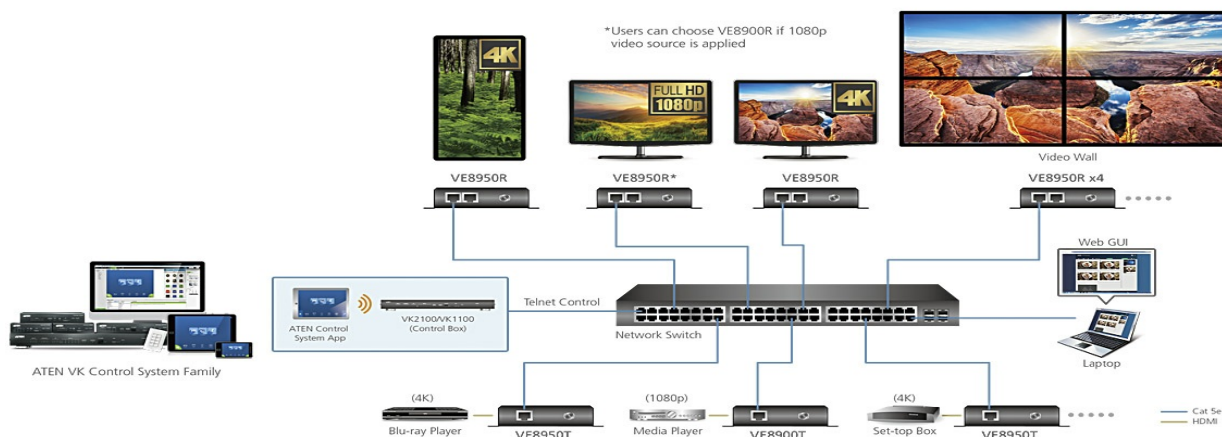
- EDID Expert™ seleciona as definições EDID ideais para um arranque suave, exibição de alta qualidade e melhor resolução em diferentes ecrãs
- Proporciona diferentes níveis de taxa de compressão vídeo incluindo Suave, Equilíbrio, e Alta Qualidade para escolha dos utilizadores, consoante a utilização prática.

**Escalabilidade e flexibilidade ilimitada**

- Prolonga ligações AV de uma configuração simples ponto-a-ponto a uma configuração multiponto a multiponto através de LAN sem limitações de distância
- Proporciona multifuncionalidade em aplicações de extensão, splitter, switch de matriz, mural vídeo e ligação em cadeia

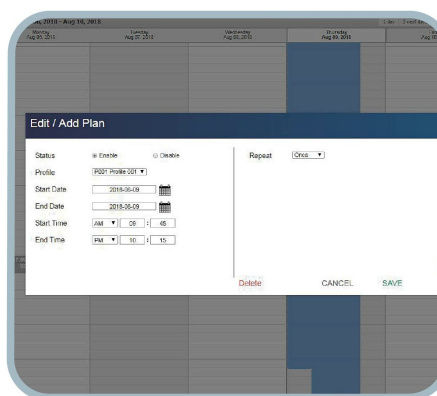
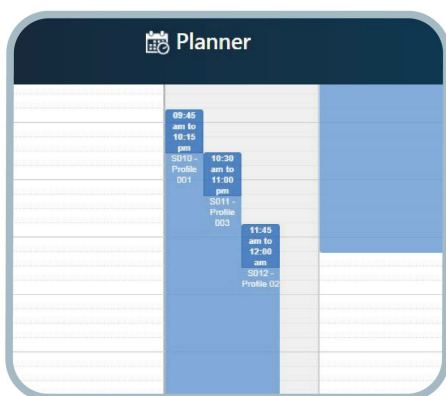
**Colaboração com Sistema de Controlo ATEN**

- Solução integrada - Compatível com Sistema de Controlo ATEN, permitindo aos utilizadores trabalhar diretamente com o VE8950T através do protocolo CLI Telnet ou RS-232
- Funcionamento sem esforço - Um só clique para trabalhar com gestor VE, TV, Projetor, leitor de fonte e equipamentos relacionados através do painel e teclado tátil



**Gestão de Agendamento Espontânea**

- Proporciona uma intuitiva função de gestão de agendamento para os utilizadores planearem antecipadamente o horário de exibição
- Proporciona opções robustas e intuitivas de gestão de agendamento para ajudar os utilizadores a gerir todos os eventos no calendário, ao mais pequeno pormenor, como eventos com intervalos de um minuto.
- Integra todas as unidades VE89 para organizar o perfil por agrupamento de recetor individual ou mural vídeo
- Múltiplos perfis podem ser organizados para reprodução em qualquer ordem ao longo de um período de tempo selecionado



**Sem configuração IP complicada**

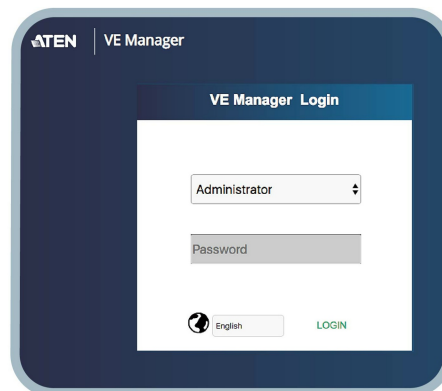
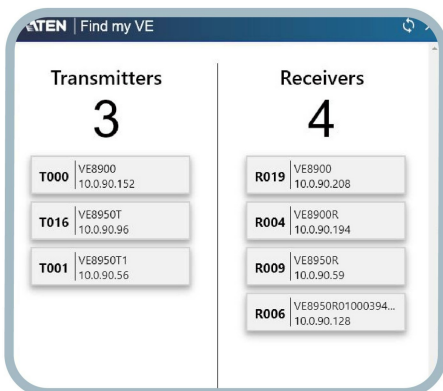
- Configuração simples que não requer experiência informática extensa nem aprendizagem adicional

- Comuta sem interrupções entre fontes de entrada através de botões do painel superior



- Gestão com base em GUI web, sem ser necessário PC servidor ou software adicional

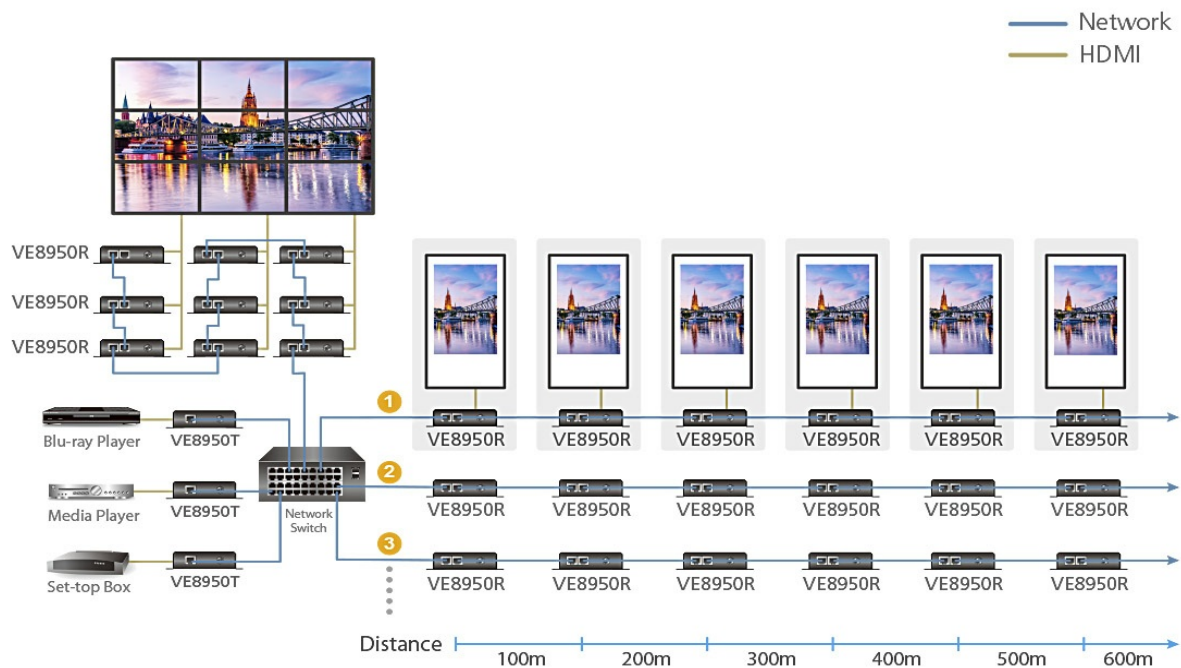
- Acesso simples - Sem digitar o endereço IP no navegador Chrome, os utilizadores podem aceder diretamente ao gestor VE com um só clique na ferramenta gratuita "Encontrar o meu VE" de base Chrome



- Chegue mais longe por menos, graças à ligação em cadeia\*

- Liga múltiplos ecrãs através de uma só porta para utilizar todas as portas do switch de rede e maximizar o seu valor
- Fácil expansão – fácil implementação de cabos e sistema sem enormes switches de rede e menos cabos necessários
- Perfeito para implementação em grande escala ao longo de centenas de metros, como em hotéis, aeroportos, cidades universitárias, estações, centros comerciais e centros de exposições

\* Consoante a arquitetura da sua rede, recomendamos a ligação em cadeia até 30 unidades. Contacte os representantes ATEN para mais detalhes.



\*Use ligações em cadeia para aconfigurar um mural vídeo ou prolongar o sistema AV em centenas de metros

• Suporte para mural vídeo

- Suporte para até 8 x 8 murais vídeo (64 ecrãs)\*
  - Suporte para orientação horizontal ou vertical (rotação 90° e 270°) dos ecrãs
  - Fácil de comutar perfis de disposição, pré-visualizar e arrastar e largar fontes vídeo através da GUI web intuitiva
- \*Consoante a arquitetura da sua rede, contacte os representantes ATEN para mais detalhes.

• Suporte Áudio Integrado/Não Integrado

- Pode ser integrado sinal áudio
- separado na transmissão HDMI

• Múltiplos Canais de Controlo

- Múltiplos Métodos de Controlo – o sistema pode ser gerido através de Ethernet ou botões do painel superior
  - Conectividade USB – Porta USB (USB 2.0) permite a ligação de dispositivos como teclado, rato, unidade flash, impressora e outros periféricos USB\*
  - Canal IR bidirecional – a transmissão IR é processada uma direção de cada vez
  - Canal RS-232 – porta de série bidirecional RS-232 permite ligação a periféricos como ecrãs táteis e leitores de códigos de barras
- Nota: \*Cada transmissor VE8950T pode ser controlado por um total de 4 ecrãs táteis USB instalados em recetores [VE8950R](#).

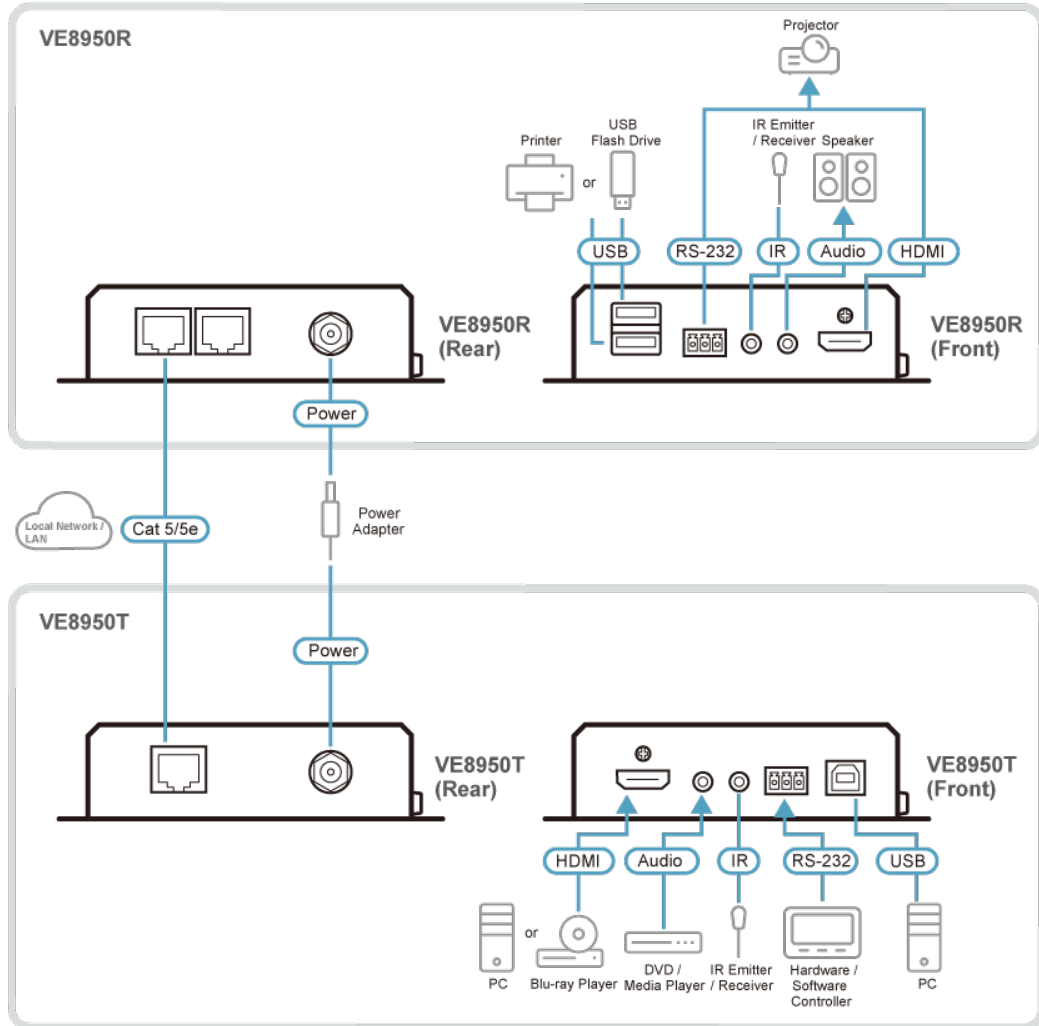
Consulte a ligação FAQ abaixo para saber como selecionar switches de rede e informação de switch de rede recolhida pela Divisão de Apoio ao Cliente ATEN, em que a informação recolhida inclui o feedback de clientes relativamente à experiência efetiva na utilização e instalação do(s) produto(s).  
<https://eservice.aten.com/eServiceCx/Common/FAQ/view.do?id=6276>

**Especificações**

|                                      |  |
|--------------------------------------|--|
| Entrada de vídeo                     |  |
| Interfaces                           | 1 x HDMI Tipo A Fêmea (Preto)  |
| Impedância                           | 100 Ω  |
| Distância máx.                       | 3 m (2L-7D03H)   |
| Vídeo                                |  |
| Velocidade de dados máx.             | Média: 150 ~ 500 Mbps  |
| Conformidade                         | HDMI (4K)<br>Compatível com HDCP   |
| Resoluções/Distância máx.            | Até 4K a 100 m (Cat 5e/6, ponto-a-ponto)<br><br>*4K suportado:<br>4096 x 2160 / 3840 x 2160 a 60 Hz (4:2:0);<br>4096 x 2160 / 3840 x 2160 a 30 Hz (4:4:4)  |
| Áudio                                |  |
| Entrada                              | 1 x HDMI Tipo A Fêmea (Preto)<br>1 x Ficha Mini Estéreo Fêmea (Verde)  |
| Conectores                           |  |
| Unidade para Unidade                 | 1 x RJ-45 Fêmea  |
| Energia                              | 1 x Ficha DC (Preto) com bloqueio  |
| Controlo                             |  |
| IV                                   | 1 x Ficha Mini Estéreo Fêmea (Preto)   |
| RS-232                               | Conector: 1 x Bloco de terminais, 3 polos<br>Velocidade de transmissão: 19200, Bits de dados: 8,<br>Bits de paragem: 1, sem paridade e controlo de fluxo   |
| USB                                  | 1 x USB Tipo B Fêmea (Branco)  |
| Botões de pressão                    |  |
| Seleção de número ID                 | 2 x Botões push  |
| Consumo de energia                   | DC5V:3.08W:14BTU/h<br><br>Nota:<br>● A medição em Watts indica o consumo de energia típico do dispositivo sem carga externa.<br>● A medição em BTU/h indica o consumo de energia do dispositivo quando este está totalmente carregado. |
| Especificações ambientais            |  |
| Temperatura de funcionamento         | 0 - 40 °C  |
| Temperatura de armazenamento         | -20 - 60 °C  |
| Humidade                             | 0 - 80% HR, sem condensação  |
| Propriedades físicas                 |  |
| Caixa                                | Metal  |
| Peso                                 | 0.50 kg ( 1.1 lb )   |
| Dimensões (C x L x A) com braçadeira | 14.02 x 12.30 x 3.06 cm<br>(5.52 x 4.84 x 1.2 in.)   |
| Dimensões (C x L x A) sem braçadeira | 13.60 x 10.10 x 2.96 cm<br>(5.35 x 3.98 x 1.17 in.)  |

Diagrama

► Connection Diagram



**ATEN International Co., Ltd.**

3F., No.125, Sec. 2, Datong Rd., Sijhih District., New Taipei City 221, Taiwan  
 Phone: 886-2-8692-6789 Fax: 886-2-8692-6767  
 www.aten.com E-mail: marketing@aten.com



© Copyright 2015 ATEN® International Co., Ltd.  
 ATEN and the ATEN logo are trademarks of ATEN International Co., Ltd.  
 All rights reserved. All other trademarks are the property of their respective owners.