

VE8950T

Transmissor HDMI 4K sobre IP



O Transmissor ATEN VE8950T Vídeo sobre IP envia sinais AV 4K sem perdas, com baixa latência, a uma longa distância, através de uma rede local com um switch Gigabit tradicional*.

O VE8950T proporciona uma solução de sinalética digital eficiente, de fácil utilização e económica, com as seguintes funcionalidades e vantagens que dão resposta direta aos desafios que integradores de sistema encaram quando implementam sistemas AV sobre IP:

- Escalabilidade e flexibilidade ilimitada
- Sem configuração IP complicada
- Sem ser necessário PC servidor ou software adicional
- Chegue mais longe por menos, graças à ligação em cadeia

Concebida para dar resposta às exigências de larga escala, multi-ecrã, transmissão de sinal 4K dos dias de hoje, e concebido para fácil configuração e funcionamento, o Transmissor VE8950T Vídeo sobre IP é um produto ideal para diversos ambientes, como feiras, aeroportos, cidades universitárias, centros de conferências e centros comerciais.

*Nota: Relativamente aos requisitos detalhados do switch de rede, consulte o guia de implementação: https://assets.aten.com/product/manual/Implementation_Guide.pdf



Caraterísticas

- **Compressão Ligeira com Latência Ultra Baixa**
 - Permite vídeo de alta qualidade sem perdas até 4K a 30 Hz 4:4:4
 - Garante qualidade vídeo impressionante usando a tecnologia de compressão vídeo avançada ATEN sem perdas

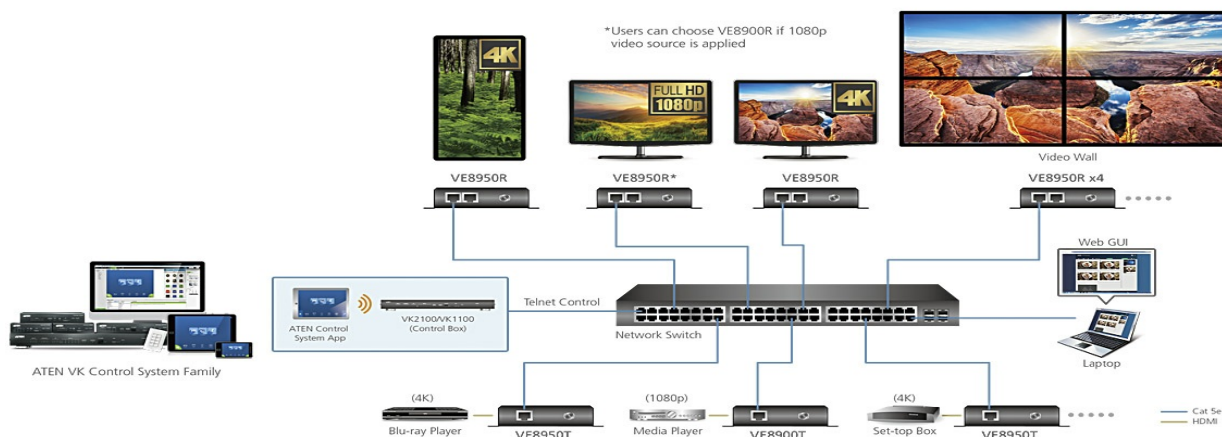
- EDID Expert™ seleciona as definições EDID ideais para um arranque suave, exibição de alta qualidade e melhor resolução em diferentes ecrãs
- Proporciona diferentes níveis de taxa de compressão vídeo incluindo Suave, Equilíbrio, e Alta Qualidade para escolha dos utilizadores, consoante a utilização prática.

Escalabilidade e flexibilidade ilimitada

- Prolonga ligações AV de uma configuração simples ponto-a-ponto a uma configuração multiponto a multiponto através de LAN sem limitações de distância
- Proporciona multifuncionalidade em aplicações de extensão, splitter, switch de matriz, mural vídeo e ligação em cadeia

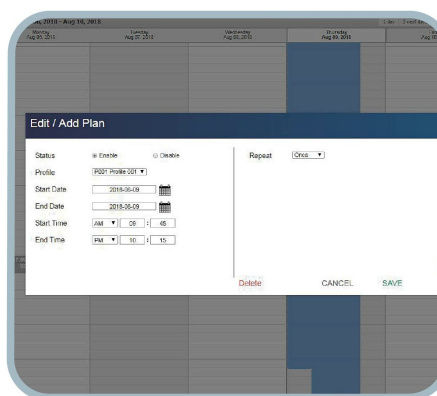
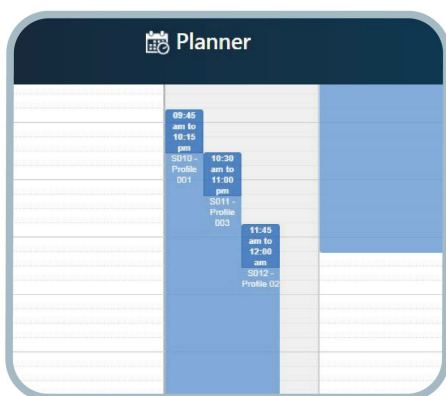
Colaboração com Sistema de Controlo ATEN

- Solução integrada - Compatível com Sistema de Controlo ATEN, permitindo aos utilizadores trabalhar diretamente com o VE8950T através do protocolo CLI Telnet ou RS-232
- Funcionamento sem esforço - Um só clique para trabalhar com gestor VE, TV, Projetor, leitor de fonte e equipamentos relacionados através do painel e teclado tátil



Gestão de Agendamento Espontânea

- Proporciona uma intuitiva função de gestão de agendamento para os utilizadores planearem antecipadamente o horário de exibição
- Proporciona opções robustas e intuitivas de gestão de agendamento para ajudar os utilizadores a gerir todos os eventos no calendário, ao mais pequeno pormenor, como eventos com intervalos de um minuto.
- Integra todas as unidades VE89 para organizar o perfil por agrupamento de recetor individual ou mural vídeo
- Múltiplos perfis podem ser organizados para reprodução em qualquer ordem ao longo de um período de tempo selecionado



Sem configuração IP complicada

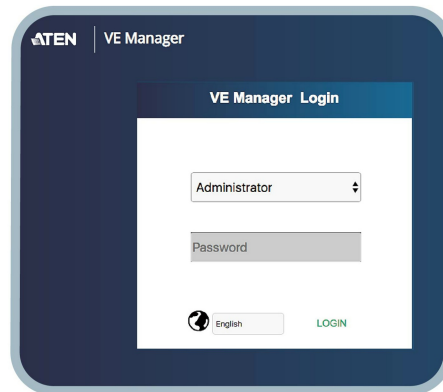
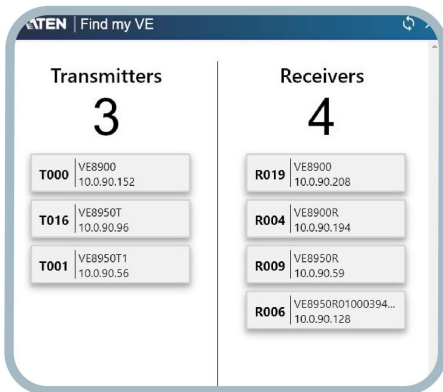
- Configuração simples que não requer experiência informática extensa nem aprendizagem adicional

- Comuta sem interrupções entre fontes de entrada através de botões do painel superior



- Gestão com base em GUI web, sem ser necessário PC servidor ou software adicional

- Acesso simples - Sem digitar o endereço IP no navegador Chrome, os utilizadores podem aceder diretamente ao gestor VE com um só clique na ferramenta gratuita "Encontrar o meu VE" de base Chrome



- Chegue mais longe por menos, graças à ligação em cadeia*

- Liga múltiplos ecrãs através de uma só porta para utilizar todas as portas do switch de rede e maximizar o seu valor
- Fácil expansão – fácil implementação de cabos e sistema sem enormes switches de rede e menos cabos necessários
- Perfeito para implementação em grande escala ao longo de centenas de metros, como em hotéis, aeroportos, cidades universitárias, estações, centros comerciais e centros de exposições

* Consoante a arquitetura da sua rede, recomendamos a ligação em cadeia até 30 unidades. Contacte os representantes ATEN para mais detalhes.



*Use ligações em cadeia para aconfigurar um mural vídeo ou prolongar o sistema AV em centenas de metros

• Suporte para mural vídeo

- Suporte para até 8 x 8 murais vídeo (64 ecrãs)*
 - Suporte para orientação horizontal ou vertical (rotação 90° e 270°) dos ecrãs
 - Fácil de comutar perfis de disposição, pré-visualizar e arrastar e largar fontes vídeo através da GUI web intuitiva
- *Consoante a arquitetura da sua rede, contacte os representantes ATEN para mais detalhes.

• Suporte Áudio Integrado/Não Integrado

- Pode ser integrado sinal áudio
- separado na transmissão HDMI

• Múltiplos Canais de Controlo

- Múltiplos Métodos de Controlo – o sistema pode ser gerido através de Ethernet ou botões do painel superior
 - Conectividade USB – Porta USB (USB 2.0) permite a ligação de dispositivos como teclado, rato, unidade flash, impressora e outros periféricos USB*
 - Canal IR bidirecional – a transmissão IR é processada uma direção de cada vez
 - Canal RS-232 – porta de série bidirecional RS-232 permite ligação a periféricos como ecrãs táteis e leitores de códigos de barras
- Nota: *Cada transmissor VE8950T pode ser controlado por um total de 4 ecrãs táteis USB instalados em recetores [VE8950R](#).

Consulte a ligação FAQ abaixo para saber como selecionar switches de rede e informação de switch de rede recolhida pela Divisão de Apoio ao Cliente ATEN, em que a informação recolhida inclui o feedback de clientes relativamente à experiência efetiva na utilização e instalação do(s) produto(s).

<https://eservice.aten.com/eServiceCx/Common/FAQ/view.do?id=6276>

Especificações

Entrada de vídeo	
Interfaces	1 x HDMI Tipo A Fêmea (Preto)
Impedância	100 Ω
Distância máx.	3 m (2L-7D03H)
Vídeo	
Velocidade de dados máx.	Média: 150 ~ 500 Mbps
Conformidade	HDMI (4K) Compatível com HDCP
Resoluções/Distância máx.	Até 4K a 100 m (Cat 5e/6, ponto-a-ponto) *4K suportado: 4096 x 2160 / 3840 x 2160 a 60 Hz (4:2:0); 4096 x 2160 / 3840 x 2160 a 30 Hz (4:4:4)
Áudio	
Entrada	1 x HDMI Tipo A Fêmea (Preto) 1 x Ficha Mini Estéreo Fêmea (Verde)
Conectores	
Unidade para Unidade	1 x RJ-45 Fêmea
Energia	1 x Ficha DC (Preto) com bloqueio
Controlo	
IV	1 x Ficha Mini Estéreo Fêmea (Preto)
RS-232	Conector: 1 x Bloco de terminais, 3 polos Velocidade de transmissão: 19200, Bits de dados: 8, Bits de paragem: 1, sem paridade e controlo de fluxo
USB	1 x USB Tipo B Fêmea (Branco)
Botões de pressão	
Seleção de número ID	2 x Botões push
Consumo de energia	DC5V:3.08W:14BTU/h Nota: ● A medição em Watts indica o consumo de energia típico do dispositivo sem carga externa. ● A medição em BTU/h indica o consumo de energia do dispositivo quando este está totalmente carregado.
Especificações ambientais	
Temperatura de funcionamento	0 - 40 °C
Temperatura de armazenamento	-20 - 60 °C
Humidade	0 - 80% HR, sem condensação
Propriedades físicas	
Caixa	Metal
Peso	0.50 kg (1.1 lb)
Dimensões (C x L x A) com braçadeira	14.02 x 12.30 x 3.06 cm (5.52 x 4.84 x 1.2 in.)
Dimensões (C x L x A) sem braçadeira	13.60 x 10.10 x 2.96 cm (5.35 x 3.98 x 1.17 in.)

Diagrama

► Connection Diagram



ATEN International Co., Ltd.

3F., No.125, Sec. 2, Datong Rd., Sijhih District., New Taipei City 221, Taiwan
 Phone: 886-2-8692-6789 Fax: 886-2-8692-6767
 www.aten.com E-mail: marketing@aten.com



© Copyright 2015 ATEN® International Co., Ltd.
 ATEN and the ATEN logo are trademarks of ATEN International Co., Ltd.
 All rights reserved. All other trademarks are the property of their respective owners.