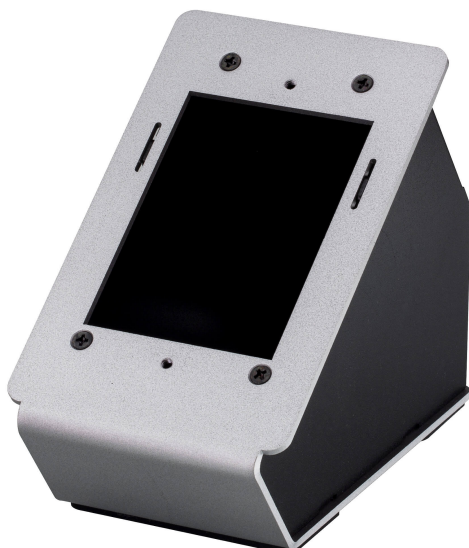


VK101

Kit de mesa (EUA, 1 gangue)



O VK101 é um kit de mesa de 1 gangue do tipo americano que leva a flexibilidade das soluções de sistema de controlo da ATEN (por exemplo, [VK0100*](#) e [VK108US*](#)), painéis tácteis (por exemplo, [VK320](#)), controlos remotos (por exemplo, [VPK104](#)) e transmissores (por exemplo, [VE1801AUST](#)) para o próximo nível. Também é compatível com qualquer dispositivo de terceiros do tipo americano. Ao inclinar o dispositivo ligado ao VK101 num ângulo ergonómico, o VK101 ajuda a reduzir a força necessária para pressionar as teclas do dispositivo ou ligar cabos às portas do dispositivo. Com orifícios para parafusos que garantem uma fixação segura à superfície, o VK101 suporta montagem em secretária e montagem na parede para satisfazer necessidades de instalação versáteis. A borracha antiderrapante na parte inferior proporciona uma aderência extra. O VK101 vem com um amplo espaço que permite a passagem dos cabos pela abertura traseira ou pela parte inferior, facilitando a gestão dos cabos e otimizando o uso do espaço. O seu design elegante e sofisticado adiciona estética aos painéis de controlo de várias cores (preto ou branco). Concebido para complementar as soluções de sistemas de controlo, o VK101 é adequado para salas de conferências, salas de aula, pódios/atril digitais e quaisquer outras aplicações que requeiram instalação em secretária/parede.

Observação: Quando o [VK0100](#) / [VK108US](#) é montado no VK101, a alimentação é fornecida apenas através de PoE.

Caraterísticas

- Suporta a série de teclados ATEN [VK0100*](#) / [VK108US*](#), o painel tátil [VK320](#), o painel de controlo remoto [VPK104](#), o transmissor [VE1801AUST](#) e dispositivos de terceiros do tipo US
- Inclina os dispositivos num ângulo ergonómico para operações sem esforço e ligação de cabos
- Suporta montagem em secretária/parede, com orifícios para parafusos que garantem uma fixação segura à superfície
- A borracha antiderrapante na parte inferior proporciona uma aderência extra
- Amplo espaço para facilitar a passagem dos cabos através da abertura traseira ou da parte inferior
- O design elegante e sofisticado confere um toque estético aos painéis de controlo, disponíveis nas versões em preto ou branco
- Adequado para salas de conferências, auditórios, pódios/atribuições digitais e qualquer outra instalação em secretária/parede

Observação: Quando o [VK0100](#) / [VK108US](#) é montado no VK101, a alimentação é fornecida apenas através de PoE.

Especificações

Acessórios Compatíveis	Compatível com o teclado VK0100, VK108US e VPK104 da ATEN, o painel tátil VK320, o transmissor de vídeo VE1801AUST e qualquer dispositivo de tipo US de terceiros. A caixa pode ser colocada sobre uma mesa ou na parede com orifícios para parafusos que garantem uma fixação segura à superfície.
Nota	Quando o VK0100/VK108US é montado no VK101, a alimentação é fornecida apenas através de PoE.
Propriedades físicas	
Caixa	Metal
Peso	0.44 kg (0.97 lb)
Dimensões (C x L x A)	7.42 x 13.24 x 10.69 cm (2.92 x 5.21 x 4.21 in.)
Nota	Para alguns produtos de montagem em prateleira, tenha em consideração que as dimensões físicas padrão LxPxA são expressas no formato CxLxA.

ATEN International Co., Ltd.

3F., No.125, Sec. 2, Datong Rd., Sijhih District., New Taipei City 221, Taiwan
 Phone: 886-2-8692-6789 Fax: 886-2-8692-6767
 www.aten.com E-mail: marketing@aten.com



© Copyright 2015 ATEN® International Co., Ltd.
 ATEN and the ATEN logo are trademarks of ATEN International Co., Ltd.
 All rights reserved. All other trademarks are the property of their respective owners.