

## RC2000

Rack para montagem em parede 10U/12U/15U



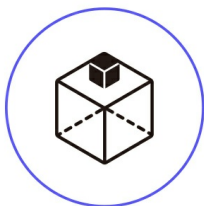
# Space Saving Wall Mount Rack to Enclose and Maximize Usage of Resources



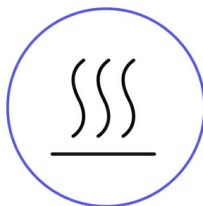
RC2000

10U / 12U / 15U Wall Mount Rack

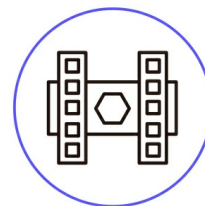
Os racks de montagem em parede da ATEN são confiáveis para alojar a sua diversidade de equipamentos, incluindo switches, routers e vários equipamentos de rede e vigilância. A nossa dedicação em fabricar os melhores gabinetes e caixas resulta de mais de 30 anos de investigação e desenvolvimento dedicados a satisfazer as necessidades versáteis dos nossos clientes. Isso é exemplificado pelas nossas certificações e patentes, incluindo UL e CE. Além disso, os nossos racks de qualidade premium estão em conformidade com a norma EIA/ECA-310-E, garantindo que os requisitos gerais de design para gabinetes e racks são totalmente cumpridos.



Space Optimization



Improved Cooling and Ventilation



Wall Mountable

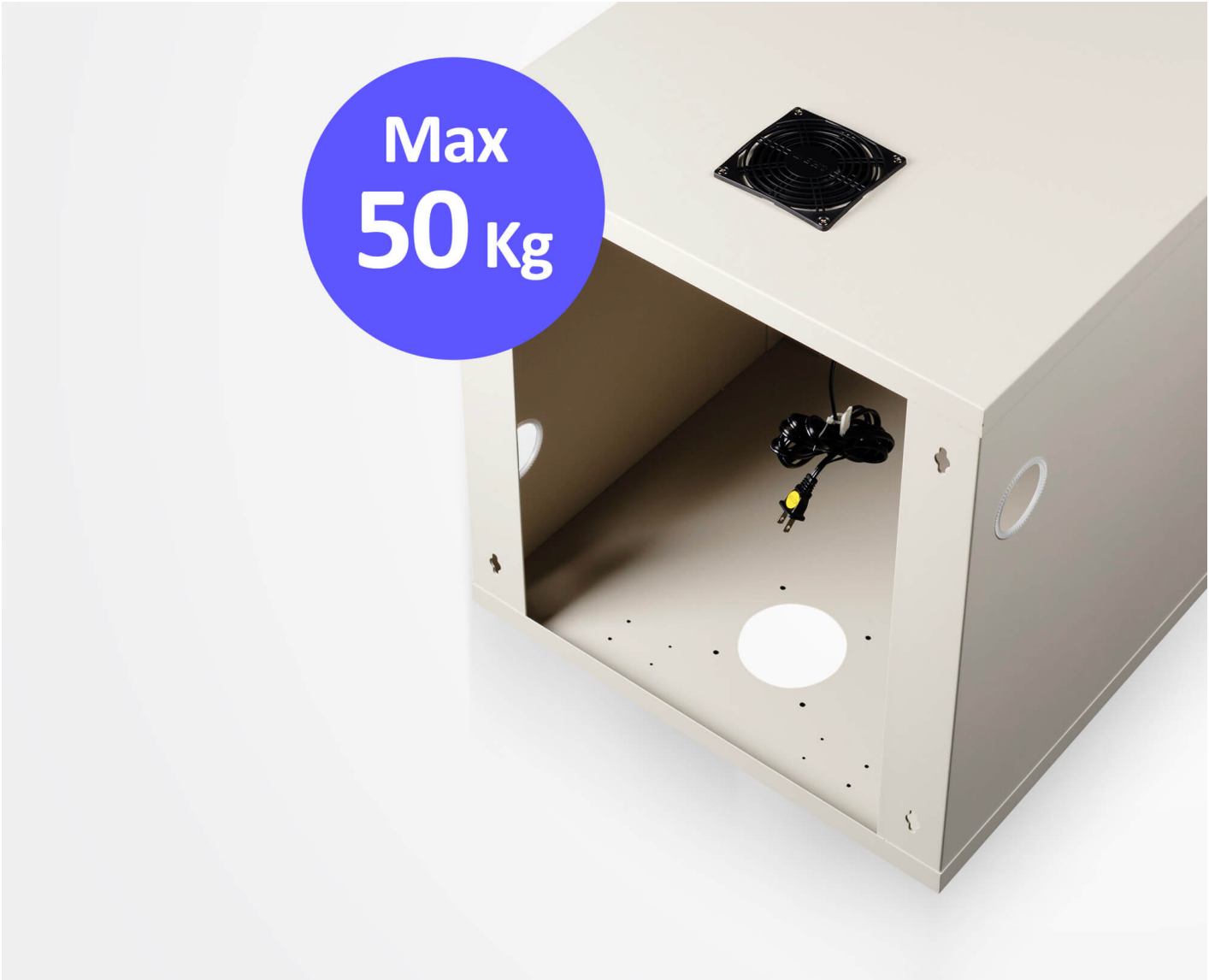
**Montável em rack para maximizar o espaço**

A instalação suspensa supera as limitações de espaço e cablagem, maximizando o espaço e evitando cabos emaranhados.

**Construção robusta e resistente**

Fabricado em aço SPCC dobrado, com capacidade máxima de 50 kg.

Max  
**50 Kg**





Easy Cabling Holes

**Concebido para fácil instalação e manutenção**

Orifícios para cabos habilmente concebidos em ambos os lados do suporte para facilitar a instalação dos cabos

**Advanced Cooling Designs for Efficient Ventilation**

Orifícios de dissipação de calor com inclinação de 45° são fornecidos na parte frontal superior e inferior do rack, para máxima dissipação de calor e convecção sem comprometer a estética externa.



45° Slant Heat Dissipation Holes

**Contacte-nos**

Solicite uma cotação para este produto ou entre em contacto com os nossos especialistas em vendas.

Obter  
cotação

[Entre em contato  
com vendas](#)

**Evite o superaquecimento para prolongar a vida útil do equipamento**

A parte superior do rack está equipada com ventilador de 120 V/230 V CA para um arrefecimento eficaz e dissipação acelerada do calor, protegendo o equipamento contra superaquecimento e mau funcionamento.

**Candidaturas**

Os suportes de montagem na parede da ATEN são ideais para locais com espaço reduzido e limitado, ou para serem colocados mais acima na parede, como salas de aula, plataformas de comboios, salas de segurança e lojas.



**Train Platform**



**Classroom**



**Retailer**




**Security Room**

Fale com os nossos especialistas

Se preferir que a ATEN entre em contacto consigo, preencha o formulário e um representante entrará em contacto consigo em breve.

First Name \*


Last Name \*

- Country \* 

Company \*

Email \*

Phone Number \*

- Customer Type \* 

Job Title \*

---



## Caraterísticas

Com mais de 30 anos de experiência em I&D e fabrico de produtos para armários, a ATEN pode personalizar produtos exclusivos para os seus clientes com base nas suas necessidades. Os nossos produtos para armários, todos extremamente populares, foram certificados pela UL e pela CE. Todos os produtos para rack da ATEN estão em conformidade com a norma EIA/ECA-310-E. Os nossos armários de alta qualidade possuem várias patentes com os números: M377678, M385174 e M513193.

Os racks de montagem na parede da ATEN utilizam um design suspenso e podem ser fixados nas paredes dos edifícios. Isto torna-os adequados para locais com espaço limitado ou quando precisam de ser colocados mais acima na parede, como salas de tubagem em edifícios, salas de aula e plataformas de comboios. Os armários são construídos de forma robusta e estão equipados com uma ventoinha de 120 V/230 V CA, que evita o mau funcionamento do equipamento causado pelo sobreaquecimento no rack.

### • Design estrutural robusto

- Concebido para ser instalado acima do solo, resolvendo os problemas de espaço limitado ou dificuldade de cablagem
- Fabricado em aço SPCC dobrado, capacidade máxima de 50 kg
- Orifícios para cabos são fornecidos em ambos os lados do rack para facilitar o cabeamento
- Orifícios de dissipação de calor de 45° são fornecidos na parte frontal superior e inferior do rack, para máxima dissipação de calor e convecção, sem danificar a estética externa
- Inclui uma ventoinha (120 V/230 V CA) na parte superior do rack como padrão, proporcionando uma dissipação de calor mais rápida e protegendo o equipamento contra avarias
- Os orifícios são fornecidos nos lados esquerdo e direito da parte traseira do rack para pendurar, e os plugues de parede são fornecidos para facilitar a instalação

### • Certificações

- Certificado UL e CE
- Compatível com as especificações mais recentes da norma EIA/ECA-310-E

### • Inclui

- Estrutura de suporte de parede × 1 unidade
- Porta frontal em acrílico (com fechadura e chave) × 1 unidade
- Ventilador 120 V/230 V CA × 1 unidade
- Parafuso de montagem M5 × 20 unidades
- Porca de gaiola M5 × 20 unidades
- Parafuso de expansão × 4 unidades

**Especificações**

Function	RC2000	RC2001	RC2002
Propriedades físicas			
Altura do Rack (Espaços U)	10U	12U	15U
Altura interna	448 mm	537 mm	671 mm
Altura total	508 mm	597 mm	731 mm
Profundidade total	600 mm	600 mm	600 mm
Largura total	560 mm	560 mm	560 mm
Cor	Branco (RC2000W)	Branco (RC2001W)	Branco (RC2002W)
Estrutura do gabinete	SPCC	SPCC	SPCC
Trilhos EIA de 19"	SPCC	SPCC	SPCC
Tipo de porta	Porta frontal em acrílico	Porta frontal em acrílico	Porta frontal em acrílico
Carga de peso (estática)	50 kg	50 kg	50 kg
Tipo de ventilador	120 VAC / 230VAC	120 VAC / 230VAC	120 VAC / 230VAC

**ATEN International Co., Ltd.**

3F., No.125, Sec. 2, Datong Rd., Sijhih District., New Taipei City 221, Taiwan  
 Phone: 886-2-8692-6789 Fax: 886-2-8692-6767  
 www.aten.com E-mail: marketing@aten.com



© Copyright 2015 ATEN® International Co., Ltd.  
 ATEN and the ATEN logo are trademarks of ATEN International Co., Ltd.  
 All rights reserved. All other trademarks are the property of their respective owners.