

## CN9600

1-Switch DVI KVM Sobre IP de Partilha de Acesso Local/Remoto de Porta Individual



How to set up ATEN Single-port KVM over IP Switches (CN Series) for remote work



# Reinforcing Remote Work

Dual LAN / Power Sustain Uninterrupted Operations



CN9600 ▲

1-Local/Remote Share Access Single Port DVI KVM over IP Switch

**Proteja o seu novo normal com uma ligação direta à prova de hackers**

O CN9600 fornece capacidade sobre IP para acesso remoto a um PC/servidor dedicado através de uma ligação de rede direta ao nível da BIOS, à prova de pirataria, bem como excelência visual até 1920 x 1200 @ 60 Hz em consolas locais e remotas, utilizando um processador gráfico FPGA. Permite o acesso remoto seguro a áudio, vídeo e suportes virtuais, facilitando a partilha instantânea de ficheiros e actualizações do sistema através da rede, sem necessidade de instalação ou configuração de software adicional.

O computador CN9600 KVM sobre IP é ideal para organizações globais e empresas com vários escritórios, ligando os locais de trabalho locais e remotos com uma ligação perfeita sem qualquer restrição ou perda de produtividade. É uma solução segura e prática para ajudar a manter as empresas a funcionar durante uma recessão ou crise global.



LAN/Power Redundancy



Audio Enabled



Virtual Media



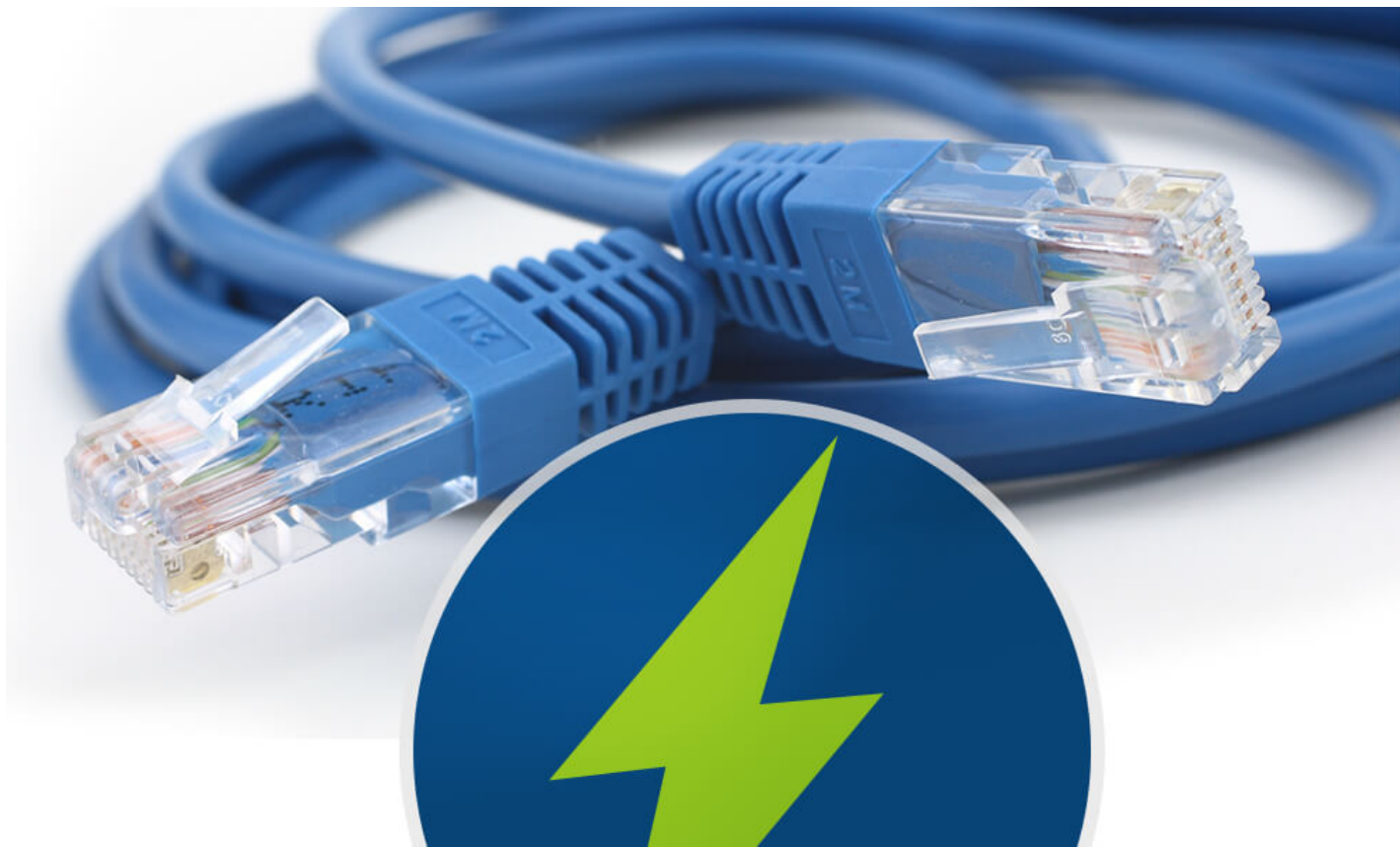
Virtual Reboot

**Acesso remoto protegido por segurança, onde quer que esteja**

O CN9600 fornece uma ligação direta ao nível da BIOS ao PC/servidor dedicado para permitir o acesso remoto instantâneo a partir de diferentes locais sem necessidade de qualquer instalação ou configuração de software adicional.

**LAN dupla / Redundância de alimentação**

O CN9600 está equipado com conectividade dupla LAN / alimentação que reforça a fiabilidade do sistema, mantendo operações ininterruptas durante qualquer contingência. Os conectores de alimentação são fixados com parafusos de bloqueio para garantir uma falha de alimentação robusta e o estado da alimentação pode ser facilmente identificado através dos indicadores LED.



## Contacte-nos

Obter um orçamento para este produto ou entrar em contacto com os nossos especialistas em vendas

[Obter cotação](#)

[Contacto de vendas](#)



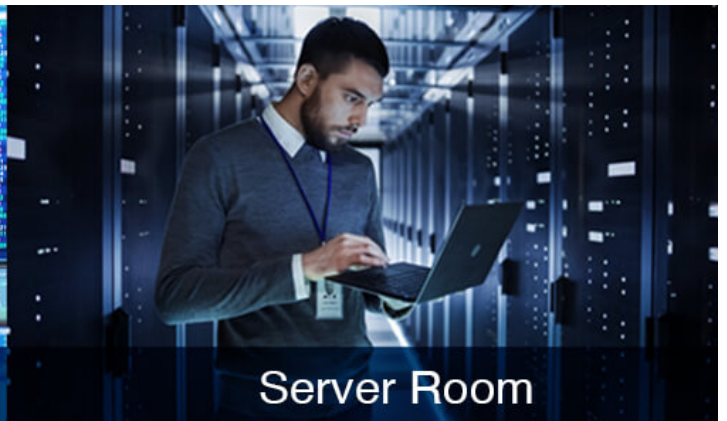
External Storage Drive

**Suporte de mídia virtual para atualizações imediatas do sistema**

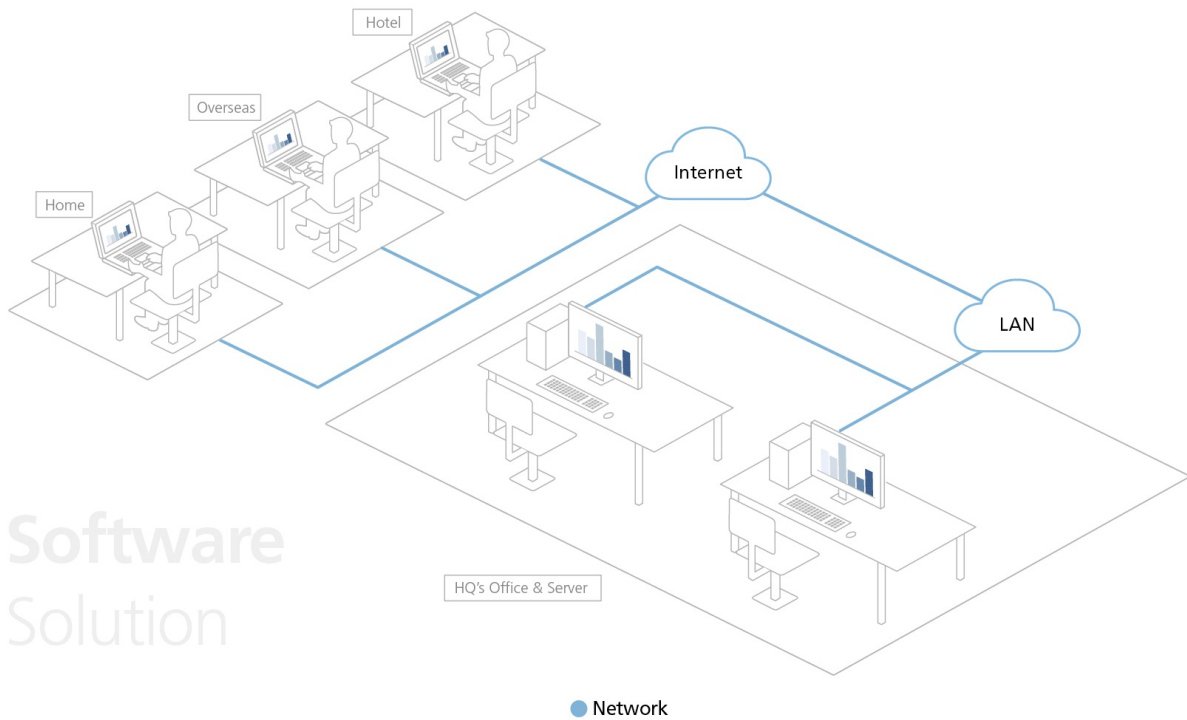
O CN9600 permite o suporte de mídia virtual autorizado para executar aplicações de ficheiros e instalações de software através da rede, o que é especialmente útil para diagnosticar e resolver problemas de rede e de BIOS, bem como para efetuar actualizações de software e patches para manter o sistema atualizado.

**Aplicações**

O CN9600 é ideal para utilização em salas de controlo e salas de servidores de diversas indústrias, bem como em cenários de trabalho a partir de casa.

**Control Room****Server Room****Government****Work from Home****Solução de acesso remoto à prova de hackers em ação**

Ao contrário de soluções de terceiros, como RDP (Remote Desktop Protocol) e VNC (Virtual Network Computing), um switch KVM sobre IP não requer qualquer controlador/software adicional e pode funcionar independentemente de um sistema operativo funcional quando o PC/servidor está no seu estado ao nível da BIOS. O acesso KVM ao PC/servidor baseia-se numa ligação direta com o teclado, vídeo e rato, enquanto a comunicação entre o PC/servidor e a estação de trabalho remota é reforçada de forma segura com encriptação. Este caminho de acesso remoto baseado em hardware à prova de pirataria está separado da rede operacional para manter os dados e o fluxo de trabalho seguros de ponta a ponta, e permite que o PC/servidor execute remotamente reinícios do sistema e instalação de actualizações de software em caso de emergência. Assim, não existem preocupações quanto à fuga de dados, backdoors ou qualquer forma de ataque cibernético, algo que uma solução de software simplesmente não pode garantir.



Software  
Solution

Comparação de produtos

## Fale com os nossos especialistas

Se preferir que a ATEN o contacte, preencha o formulário e um representante entrará em contacto consigo em breve

First Name \*

Last Name \*

- Country \*

Company \*

Email \*

Phone Number \*

- Customer Type \*

Job Title \*



## Caraterísticas

O Switch KVM sobre IP CN9600 DVI é um dispositivo sobre IP económico, que permite acesso remoto de vídeo digital, áudio e multimédia virtual através de controlo remoto de um PC ou workstation. CN9600 ativa as capacidades sobre IP ao ligar um switch ATEN DVI KVM compatível e/ou consola LCD, como [CS1768](#) (Switch DVI/Aúdio KVM USB de 8 portas) ou [CL3800](#) (Consola DVI LCD).

CN9600 melhora o que é oferecido em modelos anteriores ao proporcionar um design mais compacto, elegante e economizador de espaço para otimização utilitária, e um processador gráfico FPGA que resulta numa melhor imagem e qualidade vídeo para elevar a experiência do utilizador, enquanto cumpre as normas RS-232 DTE/DCE para controlo de série.

Para operação intuitiva, uma porta mini USB no painel frontal está concebida como porta de Laptop USB Console (LUC). Aos utilizadores basta ligar um portátil à porta LUC e podem aceder a qualquer computador ligado ao switch para uma fácil gestão presencial. Significa que não é necessário monitor, teclado e rato para manutenção local de rotina. Para além disso, a função Multimédia Virtual de CN9600 permite a um utilizador realizar testes de diagnóstico, transferências de ficheiros, ou aplicar atualizações e correções do SO/aplicações, a partir de uma consola remota.

Para garantir a conectividade ininterrupta, CN9600 está equipado com dual LAN e funcionalidade de alimentação dupla para manter o funcionamento na sala do servidor suave e eficiente. CN9600 é também compatível com microfone e altifalantes na consola local e remota.

Integrando todas estas funcionalidades avançadas, CN9600 permite uma solução de gestão de servidor sobre IP económica e resistente ao mesmo tempo que dá aos utilizadores garantias de fiabilidade e eficiência operacionais.

## Hardware

- Design compacto e elegante para otimização utilitária do espaço
- Fornece um processador gráfico FPGA para melhor qualidade de imagem
- Proporciona capacidades sobre IP a switches DVI KVM que não tenham a funcionalidade sobre IP integrada\*
- A consola local oferece suporte para teclado e rato USB\*\*
- Uma porta mini USB no painel frontal funciona como porta Laptop USB Console (LUC)
- Duas placas NIC de 10/100/1000 Mbps para LAN redundante ou utilização de dois IP
- Fonte de alimentação dupla para garantir a conectividade perfeita
- Suporta ambientes de servidores multiplataforma: Dispositivos de série baseados em Windows, Mac, Sun, Linux e VT100
- Suporte para multimédia virtual\*\*\*
- Elevada resolução de vídeo até 1920 x 1200 a 60 Hz para sessões locais e remotas
- Suporte Áudio – microfone e altifalantes suportados na consola local e remota

\* Switch KVM Compatível: Switches ATEN DVI Single Link KVM

\*\*Uma vez que existem muitos teclados/ratos com funções especificamente concebidas para SO que não o Windows, podem não estar adaptadas e podem surgir problemas de compatibilidade.

\*\*\* Algumas das funcionalidades de CN9600 podem não ser suportadas, consoante a funcionalidade do switch KVM em cascata. (Por exemplo, alguns switches não suportam multimédia virtual.)

## Gestão

- Cumpre as normas RS-232 DTE/DCE para controlo de série
- Até 64 contas de utilizador – até 32 utilizadores em simultâneo podem partilhar o controlo
- Observação: à medida que mais utilizadores se conectam ao dispositivo, a largura de banda atribuída a cada utilizador diminui.
- Gestão de direitos de acesso de consola
- Funcionalidade de encerramento de sessão – administradores podem encerrar sessões em execução
- Suporte para registo de eventos e servidor de registo baseado em Windows
- Registo de eventos - CN9600 pode gravar todos os eventos que ocorrem nele e registá-los numa base de dados pesquisável
- Suporte para notificação imediata de eventos críticos de sistema por email, SNMP trap e Syslog
- Firmware atualizável por acesso remoto
- Acesso a CN9600 através de um visualizador de série integrado, ou software de terceiros (como PuTTY) para sessões Telnet e SSH
- Suporte Fora de Banda - aceda a CN9600 através da porta de série usando uma ligação dial-up
- Modo de partilha de portas permite que múltiplos utilizadores obtenham acesso a um servidor simultaneamente
- Modo de partilha local/remota concede facilmente privilégio de consola partilhado ou exclusivo
- Integração com Software de Gestão ATEN [CC2000](#)
- Integração com Software ATEN de Gravação de Sessão Vídeo [CCVSR](#)
- Suporte para Estação de Consola KVM sobre IP ATEN ([KA8270](#) / [KA8280](#) / [KA8278](#) / [KA8288](#))
- DDNS – permite a alocação de um endereço IP dinâmico atribuído por um servidor DHCP a um nome de anfitrião
- Suporte para importação/exportação de conta de utilizador e definições de configuração
- Suporte para operação de navegador controlado por permissões
- Suporte para IPv6

## Interface fácil de utilizar

- GUIs com base em navegador e AP proporcionam uma interface multi-idioma para minimizar o tempo de formação e aumentar a produtividade
- Suporte para cliente multiplataforma (Windows, Mac OS X, Linux, Sun)
- Suporte multi-navegador (IE, Mozilla, Firefox, Safari, Opera, Netscape)
- A interface de utilizador baseada no navegador com tecnologia Web pura permite aos administradores executar tarefas administrativas sem necessidade de ter o pacote de software Java pré-instalado
- Ecrã completo ou ajustável e escalável para Ambiente de trabalho remoto virtual
- Painel Mágico com função configurável para abertura rápida

## Segurança avançada

- Suporte para autenticação externa: RADIUS, LDAP, LDAPS, e MS Active Directory
- Suporte encriptação de dados TLS 1.2 e certificados RSA 2048 bits para proteger utilizadores que iniciem a sessão a partir de navegadores
- O design flexível permite aos utilizadores a escolha de uma qualquer combinação de algoritmos de encriptação (por ex., 256-bit AES) ou uma seleção aleatória gerada pelo sistema para encriptação independente de teclado/rato, vídeo e dados multimédia virtuais
- Suporte para filtro IP/MAC
- Suporte para proteção de palavra-passe
- CA Privado

## Multimédia virtual

- Multimédia virtual permite aplicações de ficheiros, correção de SO, instalação de software e testes diagnóstico
- Funcionam com servidores com suporte para USB ao nível do SO e BIOS
- Suporte unidades DVD/CD USB 1.1 e 2.0, dispositivos de armazenamento em massa USB, unidades de disco rígido de PC, pastas e imagens ISO

## Ambiente de trabalho remoto virtual

- Qualidade vídeo e tolerância vídeo podem ser ajustados para otimizar a velocidade de transferência de dados; as definições de profundidade de cor monocromática, limiar e ruído podem ser ajustadas para compressão da lagura de banda de dados em situações de pouca largura de banda
- Exibição vídeo em ecrã completo ou exibição vídeo escalável
- Painel de mensagens para comunicação entre utilizadores remotos
- Teclado no ecrã com suporte multilingue
- Mouse DynaSync™ – sincroniza automaticamente os movimentos locais e remotos do rato
- Suporte para Macros de Saída
- Acesso ao nível da BIOS

**Especificações**

Conectores	
Portas de consola	2 x USB Tipo A Fêmea (Branco) 1 x DVI-D Fêmea (Branco) 1 x Ficha Mini Estéreo Fêmea (Verde) 1 x Ficha Mini Estéreo Fêmea (Rosa)
Portas KVM	1 x USB Tipo B Fêmea (Branco) 1 x DVI-D Fêmea (Branco) 1 x Ficha Mini Estéreo Fêmea (Verde) 1 x Ficha Mini Estéreo Fêmea (Rosa)
Portas LAN	2 x RJ-45 Fêmea
Suportes virtuais	1 x USB Mini-B Fêmea
Energia	2 x Ficha DC
Série	2 x RJ-45 Fêmea
Controlo	1 x PS/2 Fêmea
Comutadores	
Reposição	1 x Botão semi-embutido (Preto)
Emulação	
Teclado / Rato	USB
LED	
Energia	1 (Verde)
Vídeo	Consola local - 1920 x 1200 a 60 Hz Remoto - 1920 x 1200 a 60 Hz
Consumo de energia	DC5V:5.55W:30BTU/h  Nota: ● A medição em Watts indica o consumo de energia típico do dispositivo sem carga externa. ● A medição em BTU/h indica o consumo de energia do dispositivo quando este está totalmente carregado.
Especificações ambientais	
Temperatura de funcionamento	0 - 50 °C (CN9600) 0 - 40 °C (Transformador)
Temperatura de armazenamento	-20 - 60 °C
Humidade	0 - 80% HR, sem condensação
Propriedades físicas	
Caixa	Metal
Peso	0.84 kg ( 1.85 lb )
Dimensões (C x L x A)	20.00 x 15.49 x 2.85 cm (7.87 x 6.1 x 1.12 in.)
Nota	Para alguns produtos de montagem em prateleira, tenha em consideração que as dimensões físicas padrão LxPxA são expressas no formato CxLxA.

**Diagrama**
