

CN9000

1-Computador VGA KVM sobre IP de porta única de acesso partilhado local / remoto



How to set up ATEN Single-port KVM over IP Switches (CN Series) for remote work





Reinforcing Remote Work

Dual LAN / Power Sustain Uninterrupted Operations



CN9000 ▲
1-Local/Remote Share Access Single Port VGA KVM over IP Switch

[_Teste agora!](#)

Proteja o seu novo normal com uma ligação direta à prova de hackers

O CN9000 fornece capacidade sobre IP para acesso remoto a um PC/servidor dedicado através de uma ligação de rede direta ao nível da BIOS, à prova de pirataria, bem como excelência visual até 1920 x 1200 @ 60 Hz em consolas locais e remotas, utilizando um processador gráfico FPGA. Permite o acesso remoto seguro a áudio, vídeo e suportes virtuais, facilitando a partilha instantânea de ficheiros e actualizações do sistema através da rede sem necessidade de instalação ou configuração de software adicional.

O computador CN9000 KVM sobre IP é ideal para organizações globais e empresas com vários escritórios, ligando locais de trabalho locais e remotos com uma ligação perfeita sem qualquer restrição ou perda de produtividade. É uma solução segura e prática para ajudar a manter as empresas a funcionar durante uma recessão ou crise global.



LAN/Power
Redundancy



Audio Enabled



Virtual Media



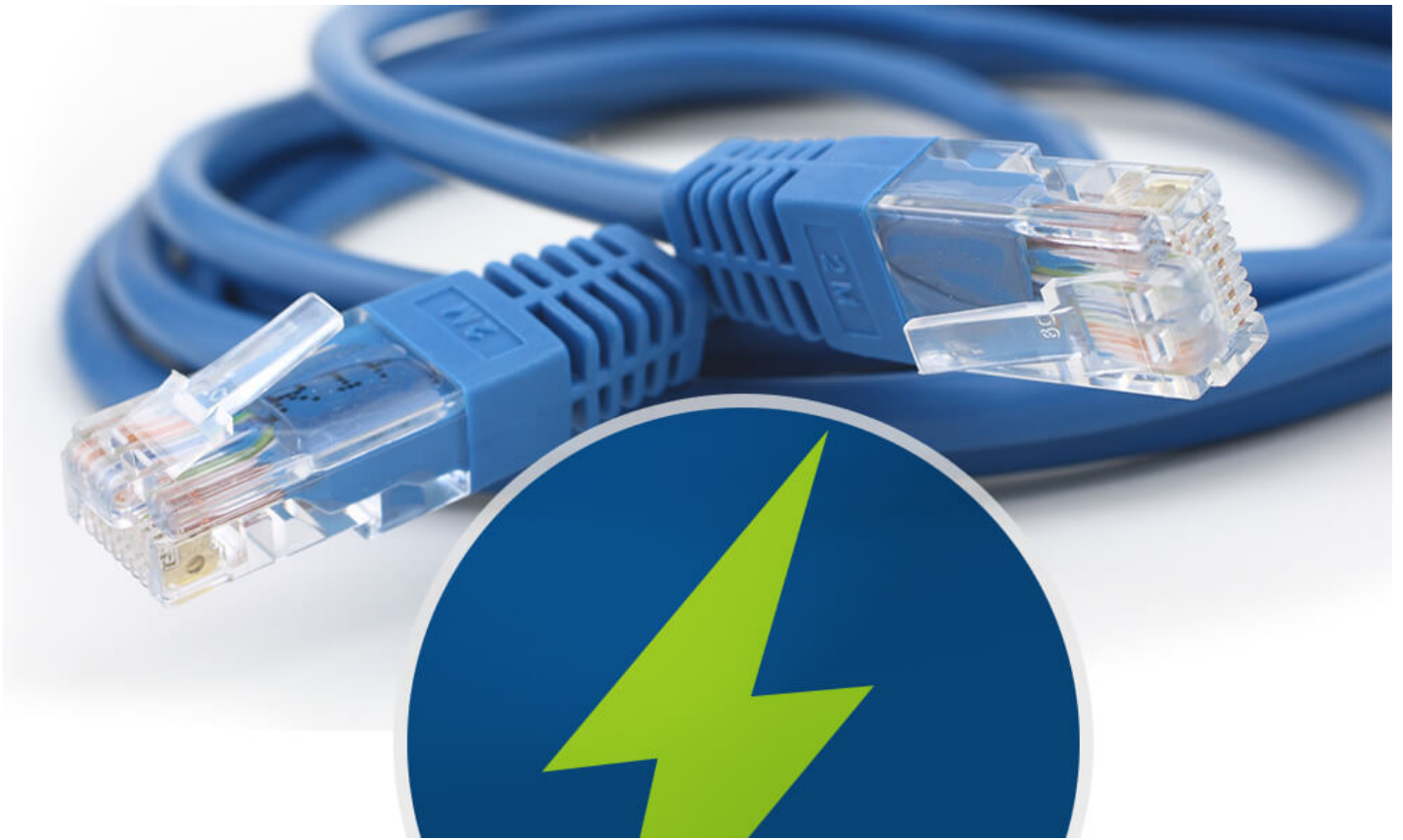
Virtual Reboot

**Acesso remoto protegido por segurança, onde quer que esteja**

O CN9000 fornece uma ligação direta ao nível da BIOS ao PC/servidor dedicado para permitir o acesso remoto instantâneo a partir de diferentes locais sem necessidade de qualquer instalação ou configuração de software adicional.

LAN dupla / Redundância de alimentação

O CN9000 está equipado com conectividade dupla LAN/energia que reforça a fiabilidade do sistema, mantendo operações ininterruptas durante qualquer contingência. Os conectores de alimentação são fixados com fechos de parafuso para garantir uma falha de alimentação robusta e o estado da alimentação pode ser facilmente identificado através dos indicadores LED.



Contacte-nos

Obter um orçamento para este produto ou entrar em contacto com os nossos especialistas em vendas

[Obter cotação](#)

[Contacto de vendas](#)



Suporte de meios virtuais para actualizações imediatas do sistema

O CN9000 permite o suporte de meios virtuais autorizados para executar aplicações de ficheiros e instalações de software através da rede, o que é especialmente útil para diagnosticar e resolver problemas de rede e de BIOS, bem como para efetuar actualizações e correções de software para manter o seu sistema atualizado.

Conectividade de DI e relé para abordagem de contingência

O CN9000 está equipado com um terminal de controlo de 5 pinos para uma ligação de entrada DI para alertas do sistema (de um termómetro, sensor de humidade/porta), bem como um terminal de relé para uma funcionalidade de ligação virtual que reinicia remotamente um PC/servidor com problemas ou avariado para assegurar a disponibilidade constante do sistema para aplicações de missão crítica.



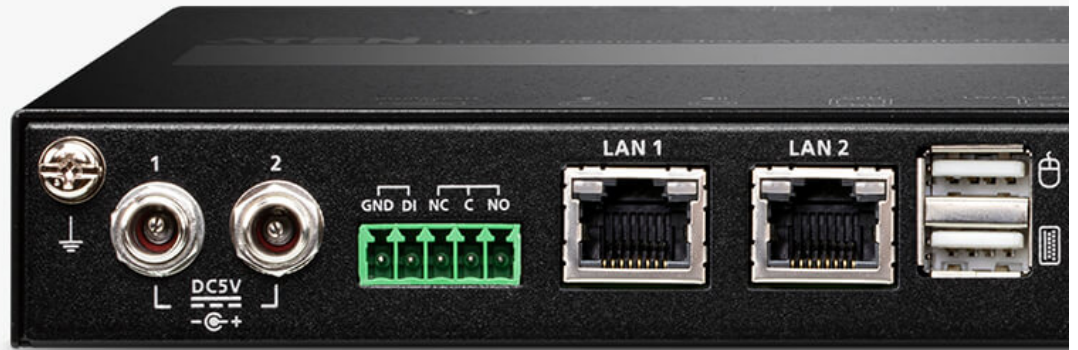
Thermometer



Humidity

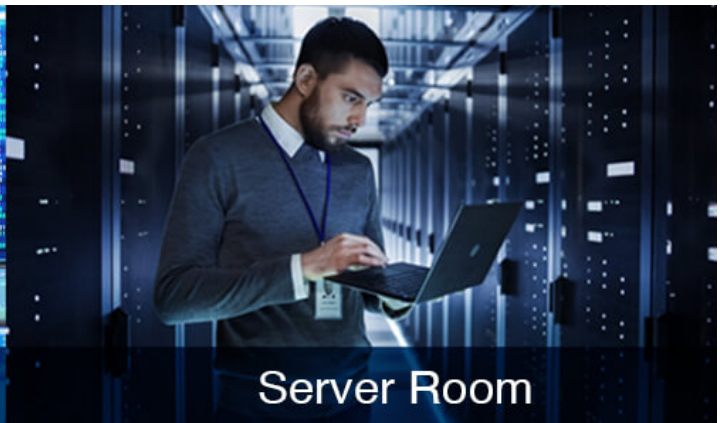


Door Sensor



Aplicações

O CN9000 é ideal para utilização em salas de controlo e salas de servidores de diversas indústrias, bem como em cenários de trabalho a partir de casa.



Solução de acesso remoto à prova de hackers em ação

Ao contrário de soluções de terceiros, como RDP (Remote Desktop Protocol) e VNC (Virtual Network Computing), um switch KVM sobre IP não requer qualquer controlador/software adicional e pode funcionar independentemente de um sistema operativo funcional quando o PC/servidor está no seu estado ao nível da BIOS. O acesso KVM ao PC/servidor baseia-se numa ligação direta com o teclado, vídeo e rato, enquanto a comunicação entre o PC/servidor e a estação de trabalho remota é reforçada de forma segura com encriptação. Este caminho de acesso remoto baseado em hardware à prova de hackers está separado da rede de operações para manter os dados e o fluxo de trabalho seguros de ponta a ponta, e permite que o PC/servidor execute remotamente reinícios do sistema e instalação de actualizações de software em caso de emergência. Assim, não há qualquer preocupação com fugas de dados, backdoors ou qualquer forma de ataque cibernético, algo que uma solução de software simplesmente não pode garantir.



Comparação de Produto

Fale com os nossos especialistas

Se preferir que a ATEN o contacte, preencha o formulário e um representante entrará em contacto consigo em breve

First Name *

Last Name *

- Country *

Company *

Email *

Phone Number *

- Customer Type *

Job Title *



Caraterísticas

O Switch KVM sobre IP CN9000 VGA permite acesso remoto e controlo de vídeo, áudio e virtual media de um PC ou estação de trabalho e possui vídeo VGA de elevada definição com resoluções de até 1920 x 1200 a 60 Hz tanto nas consolas locais, quanto nas consolas remotas. Equipado com suporte para USB e PS/2 (teclado e rato), o CN9000 é compatível não apenas com as estações de trabalho modernas, mas também com sistemas e servidores legados mais antigos.

Para funcionamento intuitivo, uma porta mini USB no painel frontal está concebida como porta Laptop USB Console (LUC) para ligação a um portátil, que permite ao utilizador aceder ao PC/servidor para fácil manutenção rotineira sem ser necessário um monitor, teclado, e rato adicionais.

Para garantir uma conectividade estável, CN9000 está equipado com LAN dupla e alimentação dupla para manter o funcionamento na sala do servidor constante e eficiente. A função de deteção do estado de alimentação envia automaticamente notificações de eventos quando o dispositivo fica desligado (por ex., falha de energia) para monitorização do estado do dispositivo. Para além disso, CN9000 possui um bloco de terminais de Retransmissão / DI (entrada digital) de 5 Pinos para reiniciar remotamente a partir do servidor local, e receber entrada digital de um dispositivo de entrada/alarme para notificação de eventos críticos.

Para uma fácil gestão remota, o CN9000 WebClient Viewer é compatível com acesso de ambiente de trabalho remoto sem aplicações de software adicionais. O Switch KVM sobre IP VGA proporciona uma GUI de base web para acesso e gestão remotas. Com uma interface multilingue unificada, pode minimizar efetivamente o tempo de formação do utilizador e aumentar a produtividade.

Hardware

- Elevada resolução de vídeo – até 1920 x 1200 a 60 Hz
- Consola USB de computador portátil (LUC) - uma porta mini USB dedicada para operação direta e fácil da consola através de um computador portátil
- Fornece capacidade sobre IP para switches KVM sem funcionalidade sobre IP
- Fornece um processador gráfico FPGA para melhor qualidade de imagem
- Fonte de alimentação dupla para garantir a conectividade perfeita
- Duas NICs de 10/100/1000 Mbps para LAN redundante ou operação de dupla IP
- Suporta Relé/Terminal DI de 5 pinos para monitorização de ambiente e controlo de reinicialização remota
- Suporta teclado e rato USB e PS/2 legado

Gestão

- Cumpre as normas RS-232 para controlo de série
- Até 64 contas de utilizador – até 32 utilizadores em simultâneo podem partilhar o controlo
Observação: à medida que mais utilizadores se conectam ao dispositivo, a largura de banda atribuída a cada utilizador diminui.
- Gestão de direitos de acesso de consola
- Funcionalidade de encerramento de sessão – administradores podem encerrar sessões em execução
- Suporte para registo de eventos e servidor de registo baseado em Windows
- Registo de eventos – CN9000 pode gravar todos os eventos que ocorrem nele e registá-los numa base de dados pesquisável
- Suporte para notificação imediata de eventos críticos de sistema por email, SNMP trap e Syslog
- Firmware atualizável por acesso remoto
- Acesso a CN9000 através de um visualizador de série integrado, ou software de terceiros (como PuTTY) para sessões Telnet e SSH
- Suporte Fora de Banda – aceda ao CN9000 através da porta de série usando uma ligação dial-up
- Modo de partilha de portas permite que múltiplos utilizadores obtenham acesso a um servidor simultaneamente
- DDNS – permite a alocação de um endereço IP dinâmico atribuído por um servidor DHCP a um nome de anfitrião
- Suporte para importação/exportação de conta de utilizador e definições de configuração
- Suporte para operação de navegador controlado por permissões
- Suporte para IPv6
- Integração com software de gestão ATEN [CC2000](#)
- Integração com software de gravação de sessão de vídeo ATEN [CCVSR](#)

Interface fácil de utilizar

- GUIs com base em navegador e AP proporcionam uma interface multi-idioma para minimizar o tempo de formação e aumentar a produtividade
- Suporte para cliente multiplataforma (Windows, Mac, Linux, Sun)
- Suporte multi-navegador (IE, Firefox, Safari, Opera, Chrome)
- A interface de utilizador baseada no navegador com tecnologia Web pura permite aos administradores executar tarefas administrativas sem necessidade de ter o pacote de software Java pré-instalado
- Ecrã completo ou ajustável e escalável para Ambiente de trabalho remoto virtual
- Painel Mágico com função configurável para abertura rápida

Segurança avançada

- Suporte para autenticação externa: RADIUS, LDAP, LDAPS, e MS Active Directory
- Suporte para encriptação de dados TLS 1.2 e certificados RSA 2048-bit para proteger os utilizadores que iniciam a sessão de navegadores RC4 ou Aleatórios para encriptação de dados independente para teclado/rato, vídeo e multimédia virtual
- O design flexível permite que os utilizadores escolham qualquer combinação de algoritmos de encriptação (por exemplo, AES de 256 bits) ou seleção aleatória gerada pelo sistema para encriptação independente de dados de teclado/rato, vídeo e media virtual
- Suporte para filtro IP/MAC
- Suporte para proteção de palavra-passe
- CA Privado

Multimédia virtual

- Multimédia virtual permite aplicações de ficheiros, correção de SO, instalação de software e testes diagnóstico
- Funcionam com servidores com suporte para USB ao nível do SO e BIOS
- Suporte unidades DVD/CD USB 1.1 e 2.0, dispositivos de armazenamento em massa USB, unidades de disco rígido de PC, pastas e imagens ISO

Ambiente de trabalho remoto virtual

- Qualidade vídeo e tolerância vídeo podem ser ajustados para otimizar a velocidade de transferência de dados; as definições de profundidade de cor monocromática, limiar e ruído podem ser ajustadas para compressão da largura de banda de dados em situações de pouca largura de banda
- Exibição vídeo em ecrã completo ou exibição vídeo escalável
- Painel de mensagens para comunicação entre utilizadores remotos
- Teclado no ecrã com suporte multilingue
- Mouse DynaSync™ – sincroniza automaticamente os movimentos locais e remotos do rato
- Suporte para Macros de Saída
- Acesso ao nível da BIOS

Especificações

Conectores	
Portas de consola	2 x USB Tipo A Fêmea (Branco) 1 x VGA Fêmea (Azul) 1 x Ficha Mini Estéreo Fêmea (Verde) 1 x Ficha Mini Estéreo Fêmea (Rosa)
Portas KVM	1 x SPHD Fêmea (Amarelo) 1 x Ficha Mini Estéreo Fêmea (Verde) 1 x Ficha Mini Estéreo Fêmea (Rosa)
Portas LAN	2 x RJ-45 Fêmea
Suportes virtuais	1 x USB Mini-B Fêmea
Energia	2 x Ficha DC
Série	2 x RJ-45 Fêmea
Controlo	1 x PS/2 Fêmea
Comutadores	
Reposição	1 x Botão semi-embutido (Preto)
Emulação	
Teclado / Rato	USB, PS/2
LED	
Energia	2 (Verde)
Vídeo	Consola Local - 1920 x 1200 a 60 Hz Consola Remota - 1920 x 1200
Consumo de energia	DC5V:7.46W:39BTU/h Nota: ● A medição em Watts indica o consumo de energia típico do dispositivo sem carga externa. ● A medição em BTU/h indica o consumo de energia do dispositivo quando este está totalmente carregado.
Especificações ambientais	
Temperatura de funcionamento	0 - 50 °C (CN9000) 0 - 40 °C (Transformador)
Temperatura de armazenamento	-20 - 60 °C
Humidade	0 - 80% HR, sem condensação
Propriedades físicas	
Caixa	Metal
Peso	0.86 kg (1.89 lb)
Dimensões (C x L x A)	20.00 x 15.41 x 2.85 cm (7.87 x 6.07 x 1.12 in.)
Nota	Para alguns produtos de montagem em prateleira, tenha em consideração que as dimensões físicas padrão LxPxA são expressas no formato CxLxA.

Diagrama

