

## KN4140VA

1 acesso local/4 remoto Switch KVM de 40 portas Cat 5 sobre IP com Suporte Virtual (1920 x 1200)



### [Teste agora!](#)

A quarta geração de switches KVM sobre IP da ATEN ultrapassa as expectativas. Os modelos KN4140VA apresentam qualidade de vídeo superior com resoluções Full HD até 1920 x 1200, FIPS 140-2 com normas de segurança de nível 1 e transmissão de suportes virtuais com o dobro da velocidade normal.

A Série KN fornece acesso de uma consola local e remota sobre IP para que os utilizadores monitorizem e acedam ao seu centro de dados inteiro numa rede.

Funções exclusivas da Série KN:

- Segurança de nível superior – compatível com normas de segurança FIPS 140-2 de nível 1 que utilizam um módulo criptográfico OpenSSL integrado, com certificação FIPS 140-2 (Certificado #1747, #2398, #2473)
- Velocidade de transmissão de suportes virtuais duas vezes mais rápida
- Processador gráfico FPGA avançado com resoluções Full HD até 1920 x 1200

Com duas placas NIC integradas e duplo fornecimento de energia, a série KN foi criada para oferecer fiabilidade e garantir uma disponibilidade 24 horas por dia, 7 dias por semana de acesso remoto a todos os servidores.

A série KN proporciona gestão out-of-band (OOB) que permite aos administradores de TI gerir dispositivos de rede (por ex., servidor, armazenamento, router/switch) na sala do servidor através de redes de gestão separadas das redes principal/de produção. Se houver dificuldade no acesso aos dispositivos de rede através da rede de produção, os administradores podem ainda aceder aos mesmos através do switch KVM. O switch KVM proporciona diversos acessos out-of-band como ligação direta a consola a partir de um computador local, uma ligação a consola USB a partir de um portátil, ou uma ligação de rede de gestão dedicada através da porta Ethernet (LAN).

A Série KN pode ser integrada no Software de gestão [CC2000](#) da ATEN. O software [CC2000](#) coloca os administradores em controlo total dos centros de dados e escritórios remotos independentemente da sua localização geográfica – permitindo que monitorizem e controlem remotamente todos os dispositivos numa rede, incluindo chassis de servidores blade, blades individuais e máquinas virtuais.

Funções exclusivas adicionais de switches sobre IP ATEN KVM incluem: um Painel de mensagens, Panel Array Mode™, Mouse DynaSync™ e função de Adapter ID.

Estão disponíveis um Cliente Windows e um Cliente Java para acesso remoto. Permitem ligações IP e início de sessão a partir de qualquer parte pela internet. Para além disso, ATEN disponibiliza também uma aplicação iOS - PadClient, cuja interface intuitiva facilita a ligação ao switch KVM Sobre IP e controlo direto de computadores através do seu iPad. Visite a [página PadClient](#) para mais informações.

Os switches KVM sobre IP da ATEN poupam tempo e dinheiro permitindo que administradores realizem a gestão de centros de dados a partir de praticamente qualquer local – minimizando custos de deslocação e MTTR (Tempo médio para reparação), assegurando a mais elevada disponibilidade possível dos serviços dos centros de dados.

**Carateristicas**

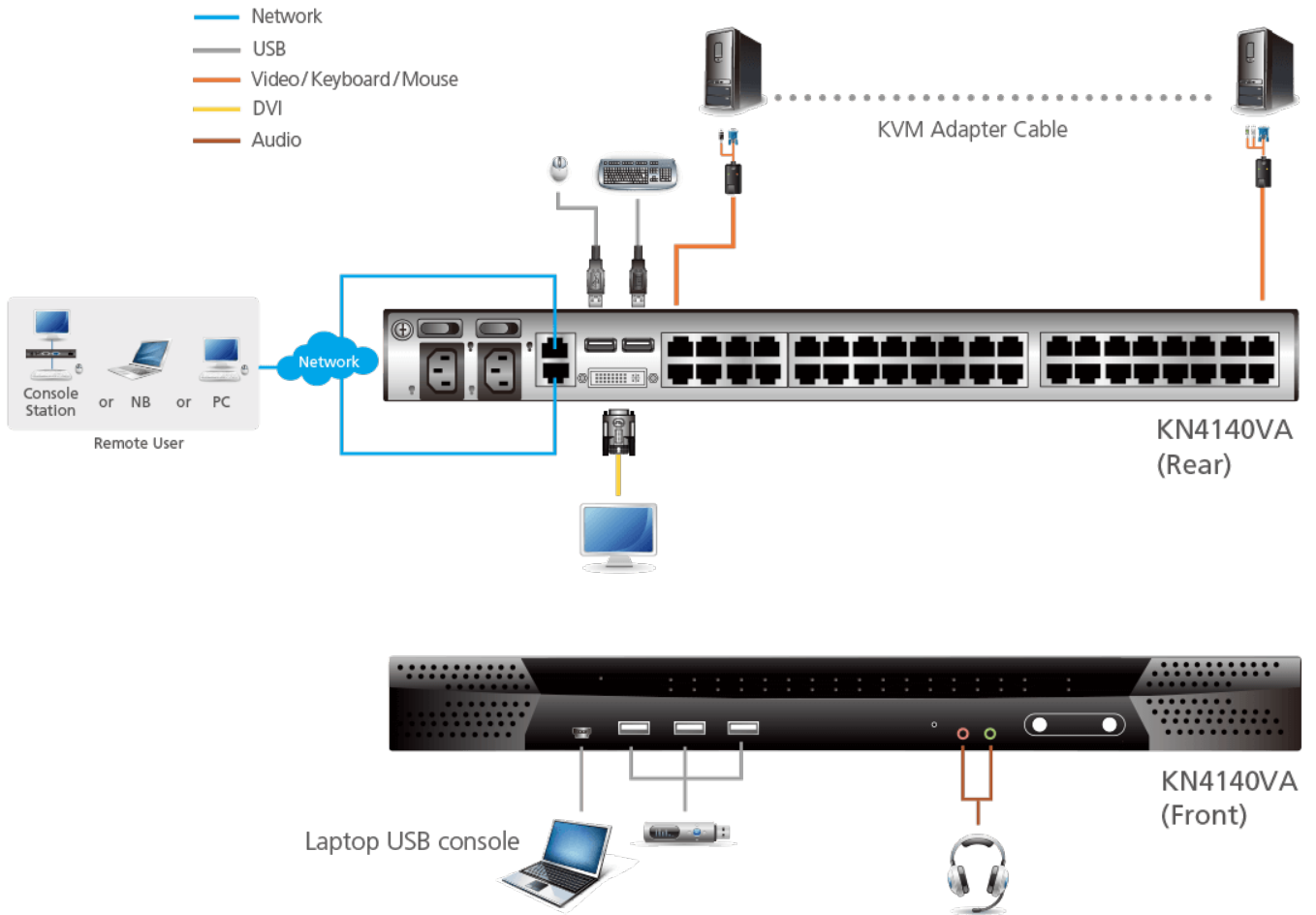
- **Funções exclusivas da Série KN**
- Segurança de nível superior - compatível com normas de segurança FIPS 140-2 de nível 1 que utilizam um módulo criptográfico OpenSSL integrado, com certificação FIPS 140-2 (Certificado #1747, #2398, #2473)
- Processador gráfico FPGA avançado com resoluções Full Full HD até 1920 x 1200
- Velocidade de transmissão de suportes virtuais duas vezes mais rápida
- Partilha simultânea de uma consola local e quatro ligações independentes com os servidores ligados
- **Hardware**
- Elevada quantidade de portas – conectores RJ-45 para até 40 portas numa caixa 1U
- Consola USB de computador portátil (LUC) – uma porta USB dedicada liga diretamente a um PC portátil para utilização fácil da consola
- Quatro barramentos separados para acesso KVM sobre IP remoto
- span style="color: #0099ff;">Duas placas NIC de 10/100/1000 Mbps para LAN redundante ou utilização de dois IP
- **Suporte Blade Server**
- Suporta conectividade PS/2, USB, Sun Legacy (13W3) e de série (RS-232)
- A consola local oferece suporte para teclado e rato USB
- Suporta ambientes de servidores multiplataforma: Dispositivos de série baseados em Windows, Mac, Sun, Linux e VT100
- **Áudio ativado**
- **Dupla Fonte de Alimentação**
- **Elevada resolução de vídeo – até 1920 x 1200 a 60 Hz (50m) com profundidade de cor de 24 bits para consola local e sessões remotas do switch**
- Monitorize e controle até 40 computadores num único nível ou controle até 512 computadores em configuração de cascata\*
  - \* Os switches KVM compatíveis com configuração em cascata incluem os seguintes: [CS9138](#), [KH1508A](#), [KH1516A](#) e [KH1532A](#).
- **Gestão**
- Até 64 contas de utilizador
- Até 32 inícios de sessão em simultâneo
- **A velocidade da ventoinha Green IT varia de acordo com a temperatura**
- Suporte para registo de eventos e servidor de registo baseado em Windows
- **Suporte para notificação de eventos críticos do sistema através de SMTP email, SNMP Trap e Syslog**
- **Notificação de eventos personalizável**
- Firmware actualizável
- **Função de Adapter ID – Armazena informação de portas permitindo aos administradores mudar os servidores para diferentes portas sem necessidade de reconfigurar os adaptadores e switches**
- Modo de partilha de portas – permite que múltiplos utilizadores obtenham acesso a um servidor simultaneamente
- Integração com Software de Gestão ATEN [CC2000](#)
- Integração com Software de Gravação de Sessão Vídeo [CCVSR\\*](#)
- **Preparado para IPv6**
- \*suporta gravação de operações de computador acedidas através da consola local e através de sessões remotas.
- **Interface fácil de utilizar**
- **Panel Array Mode™ exclusivo da ATEN – monitorização de todas as portas numa apresentação em grelha para todos os ambientes de trabalho tanto em ecrãs locais como remotos**
- Suporte para cliente multiplataforma (Windows, Mac OS X, Linux, Sun)
- Suporte para navegadores múltiplos: Internet Explorer, Chrome, Firefox, Safari, Opera e Netscape
- A interface de utilizador baseada no navegador com tecnologia Web pura permite aos administradores executar tarefas administrativas sem necessidade de ter o pacote de software Java pré-instalado
- Os utilizadores podem abrir várias sessões de ambiente de trabalho remoto virtual para controlar múltiplos servidores durante a mesma sessão iniciada
- Ambiente de trabalho remoto virtual em ecrã inteiro ou escalável
- **Transmissão do teclado/rato – os sinais do teclado e do rato podem ser duplicados em todos os servidores em simultâneo**
- **Sincronização de vídeo com a consola local – as informações de EDID do monitor da consola local são armazenadas nos cabos adaptador KVM para otimização da resolução de exibição**
- **Segurança avançada**
- **Suporte para autenticação remota: RADIUS, LDAP, LDAPS e Microsoft Active Directory**
- Suporta encriptação TLS 1.2 e certificados RSA 2048 bits para proteger o início de sessão no navegador
- O design de encriptação flexível permite aos utilizadores escolher qualquer combinação entre DES de 56 bits, 3DES de 168 bits, AES de 256 bits, RC4 de 128 bits ou Aleatório para encriptação de dados independente de teclado/rato, vídeo e suportes virtuais
- **Suporte para filtro IP/MAC**
- Permissões de utilizador e de grupo configuráveis para acesso e controlo do servidor
- Utilitário de criação de CSR automatizado e autenticação de certificados CA de terceiros
- **Suportes virtuais**
- Os suportes virtuais permitem aplicações de ficheiros, aplicação de patches do SO, instalação de software e testes de diagnóstico
- Funcionam com servidores com suporte para USB ao nível do sistema operativo e do BIOS
- **Suportam unidades de DVD/CD, dispositivos de armazenamento em massa USB, unidade de disco rígido de PC e imagens ISO**
- **Ambiente de trabalho remoto virtual**
- A qualidade de vídeo pode ser ajustada para otimizar a velocidade de transferência de dados, a definição de profundidade de cor monocromática, as definições de limite e ruído para compressão da largura de banda de dados em situações de largura de banda reduzida
- Exibição de vídeo em ecrã inteiro ou escalável para sessões de ambiente de trabalho
- **Painel de mensagens para comunicação entre utilizadores remotos**
- **Mouse DynaSync – sincroniza automaticamente os movimentos locais e remotos do rato**
- **Suporte para macros de saída**
- **Teclado no ecrã com suporte multilíngue**
- Acesso ao nível do BIOS para resolução de problemas

**Especificações**

Ligações do computador	
Direto	40
Máximo	512 (via comutadores KVM em cascata)
Ligações da consola	
Local	1
Remoto	4
Seleção de portas	Botões de pressão, Teclas de atalho, Interface de utilizador
Conectores	

Portas de consola	2 x USB Tipo A Fêmea (Branco) 1 x DVI-I Fêmea (Branco)
Portas KVM	40 x RJ-45 Fêmea (Preto)
Porta USB	3 x USB fêmea (Branco)
Áudio	2 x Tomada de áudio fêmea (Rosa; Verde)
Porta de consola USB (LUC) de computador portátil	1 x Mini-USB Fêmea (Preto)
Portas LAN	2 x RJ-45 Fêmea (Preto)
Energia	2 x IEC 60320/C14
Comutadores	
Energia	2 x Interruptores basculantes
Seleção de portas	2 x Botões de pressão
Reposição	1 x Botão semi-embutido
LED	
Online / Selecionado	40 (Verde/Laranja)
Energia	2 (Azul)
Ligação 10 / 100 / 1000 Mbps	2 (Vermelho/Laranja/Verde)
Emulação	
Teclado / Rato	PS/2; USB
Vídeo	
Local	1920 x 1200 a 60 Hz
Remoto	1920 x 1200 a 60 Hz
Tensão nominal	100–240 V ~; 50-60 Hz; 1 A
Consumo de energia	AC110V:41.2W:229BTU/h AC220V:41.5W:231BTU/h  Nota: ● A medição em Watts indica o consumo de energia típico do dispositivo sem carga externa. ● A medição em BTU/h indica o consumo de energia do dispositivo quando este está totalmente carregado.
Intervalo de procura	1 – 255 Seg.
Especificações ambientais	
Temperatura de funcionamento	0 - 40°C
Temperatura de armazenamento	-20 - 60°C
Humidade	0 - 80% HR, sem condensação
Propriedades físicas	
Caixa	Metal
Peso	5.56 kg ( 12.25 lb )
Dimensões (C x L x A)	43.36 x 41.21 x 4.40 cm (17.07 x 16.22 x 1.73 in.)
Nota	Para alguns produtos de montagem em prateleira, tenha em consideração que as dimensões físicas padrão LxPxA são expressas no formato CxLxA.

Diagrama



**ATEN International Co., Ltd.**

3F., No.125, Sec. 2, Datong Rd., Sijhih District., New Taipei City 221, Taiwan  
 Phone: 886-2-8692-6789 Fax: 886-2-8692-6767  
 www.aten.com E-mail: marketing@aten.com



© Copyright 2015 ATEN® International Co., Ltd.  
 ATEN and the ATEN logo are trademarks of ATEN International Co., Ltd.  
 All rights reserved. All other trademarks are the property of their respective owners.