

US3384i

Conmutador industrial compartido USB 3.2 Gen 1 de 8 x 4



8x4 USB 3.2 Gen 1 Sharing Switch
Smooth BYOD Sharing for Smarter Meetings

US3384i

Impulsado por el cambio al trabajo híbrido y remoto, el US3384i está diseñado para mejorar su experiencia de reunión BYOM/BYOD con facilidad. La configuración de la sala de reuniones es sencilla y sin esfuerzo, gracias a su diseño Plug and Play que permite la conexión de hasta 8 PC/portátiles y el uso compartido de hasta 4 dispositivos USB 3.2 Gen 1 en poco tiempo. Con una transmisión de datos ultrarrápida, compatibilidad multiplataforma (por ejemplo, Windows, macOS, Linux) y conmutación de puertos flexible, el conmutador USB compartido agiliza aún más los flujos de trabajo de las reuniones, mejora la colaboración y reduce la sobrecarga de las adquisiciones y la gestión de TI para los lugares de trabajo.



8x PC Connections



RS-232 / 485



Power-On Detection



USB 3.2 Gen 1



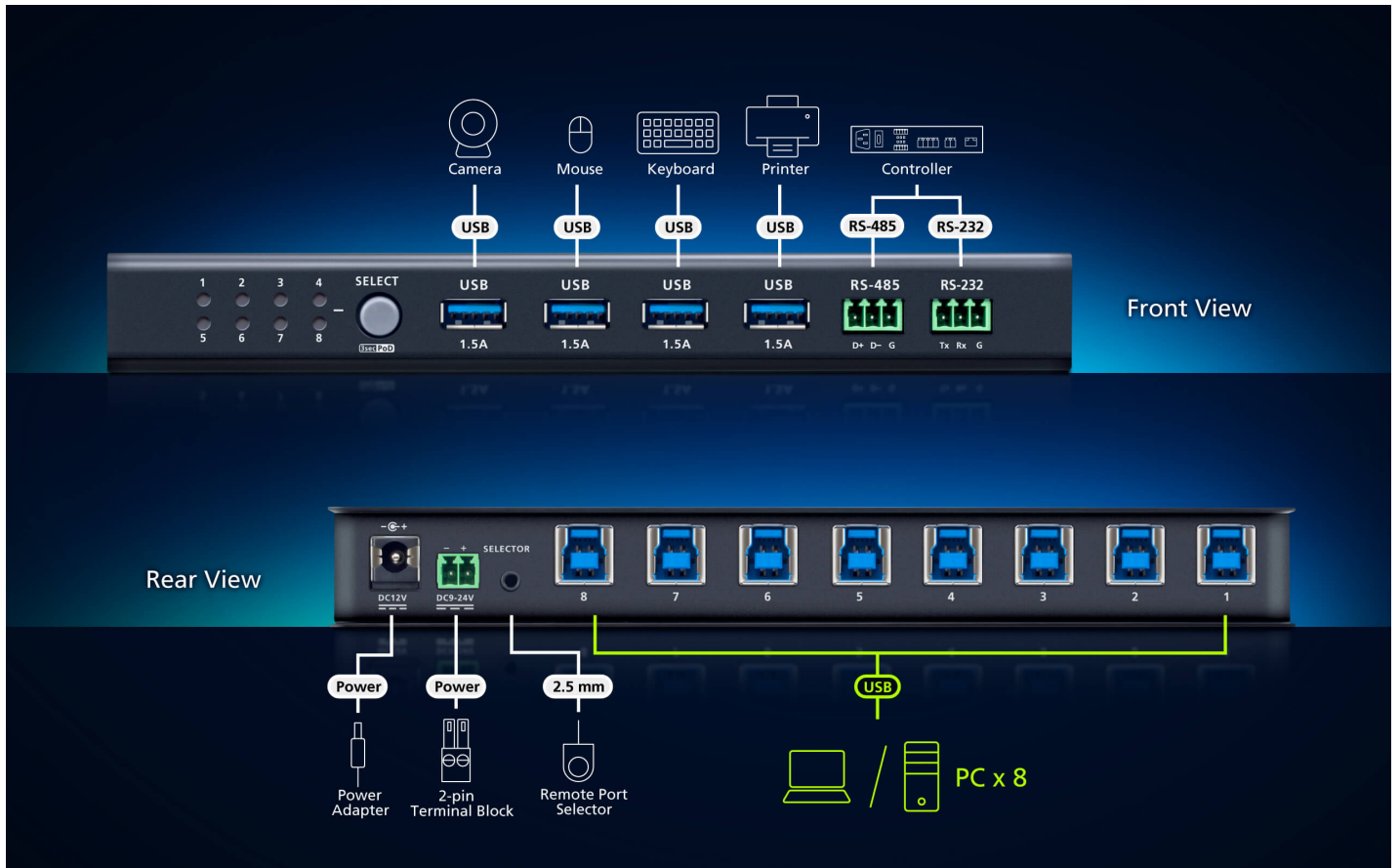
USB Battery Charging 1.2



Mounting Kit

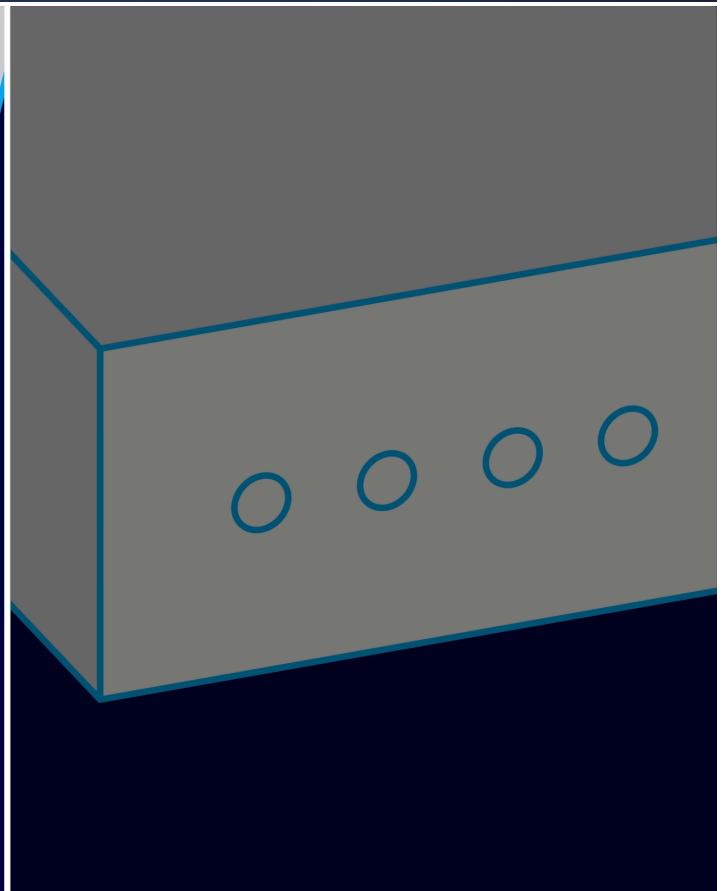
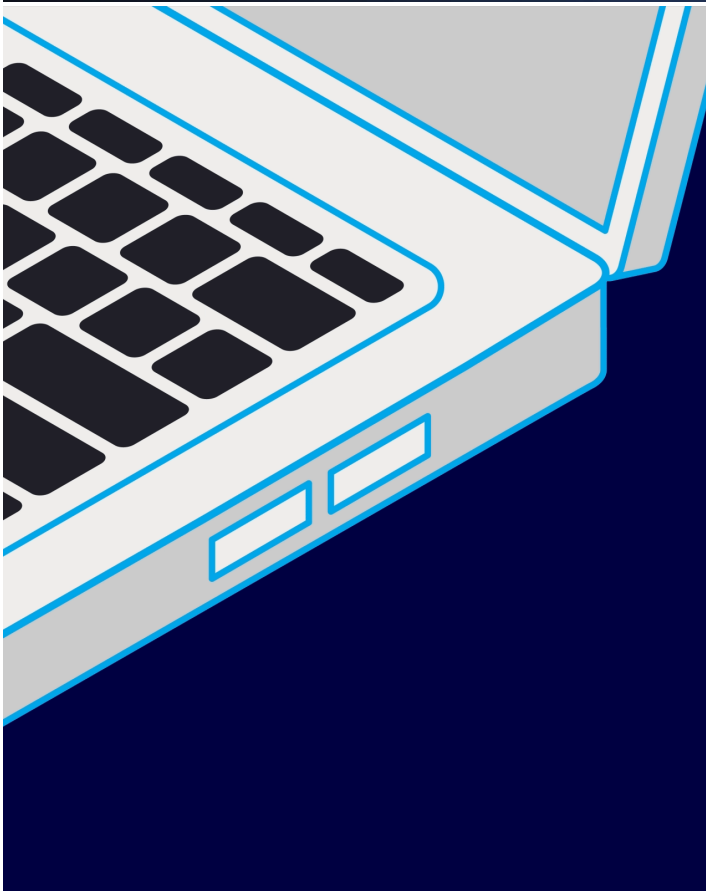
Conectado – Colaboración – Compartido en segundos

Únase a la reunión en cualquier momento y comience a participar en el debate, a compartir datos o a cambiar a colaborar, todo en cuestión de segundos.



Integración perfecta en Sistemas de control

El conmutador USB compartido puede integrarse perfectamente en un sistema de control (por ejemplo, Sistemas de control ATEN: [VK1100A](#), [VK211](#)) como parte de la configuración de la sala de reuniones a través de su puerto serie, con el sistema de control sirviendo como plataforma centralizada para agilizar la gestión de AV/IT y simplificar el mantenimiento.



Power-on detection para cambiar el control

El conmutador USB desplazará el foco del PC al dispositivo host conectado más recientemente, con el LED del puerto correspondiente iluminado para indicar qué puerto activo tiene el control sobre los recursos.
Nota: Mantenga pulsado el botón para activar/desactivar la función Power-on detection.

Velocidad de transferencia de datos de hasta 5 Gbps con USB 3.2 Gen 1

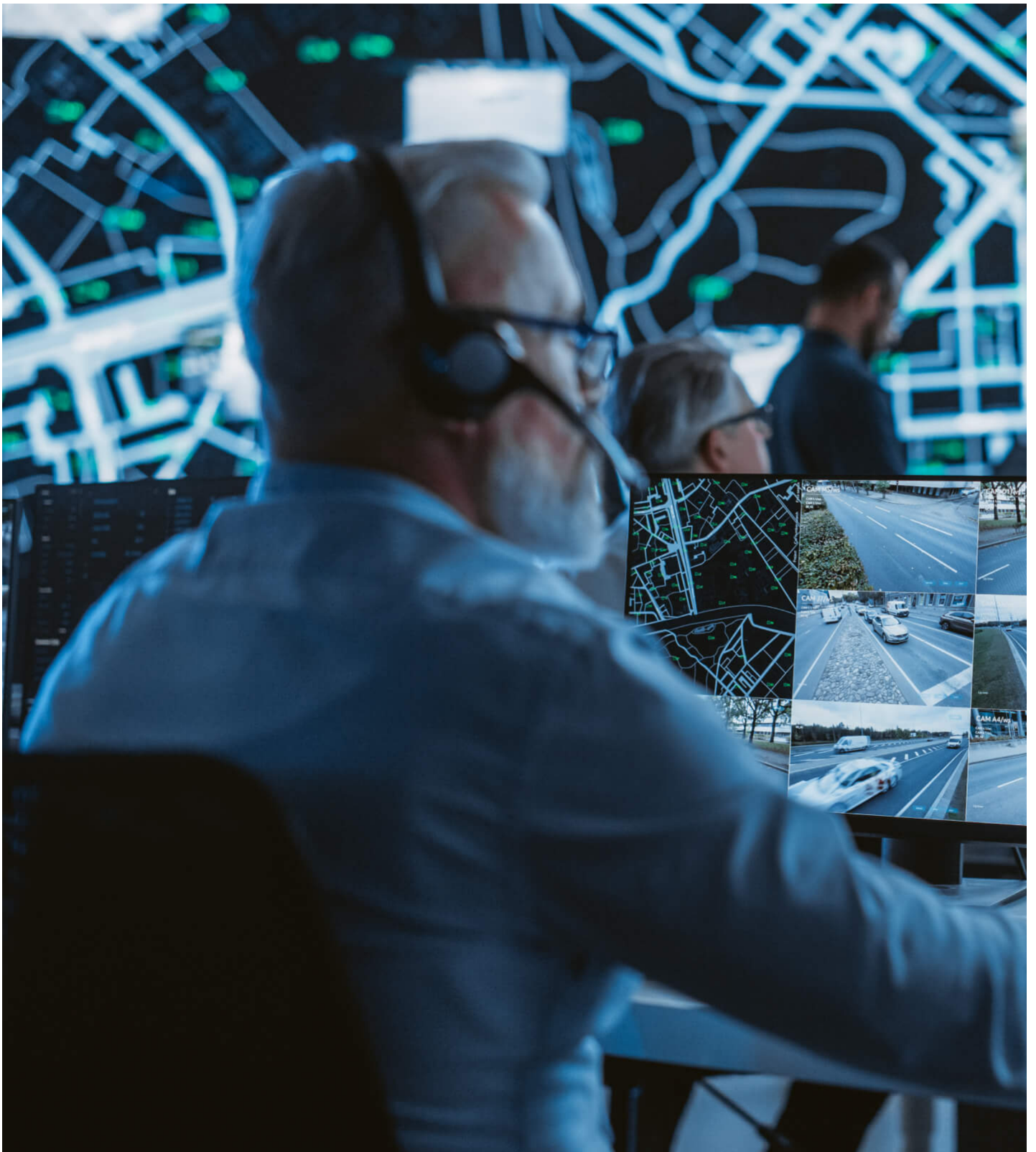
Para mantener un flujo de reunión eficiente, aproveche la velocidad superior de transferencia de datos de 5 Gbps de los puertos USB 3.2 Gen 1 integrados, que también son compatibles con dispositivos USB 2.0/1.1.



- 1.
- 2.
- 3.
- 4.



Sala de reuniones (BYOD)



Vigilancia



Control industrial

[Previous](#) [Next](#)

Habla con nuestros expertos

Si prefieres que ATEN se ponga en contacto contigo, rellena el formulario y uno de nuestros representantes se pondrá en contacto lo antes posible

First Name *

Last Name *

- Country *

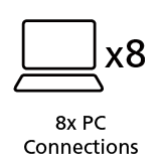
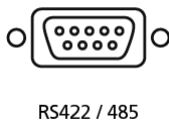
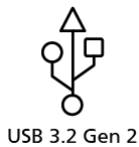
Company *

Email *

Phone Number *

- Customer Type *

Job Title *



Características

Diseñado para llevar su experiencia BYOM/BYOD al siguiente nivel, el US3384i permite compartir hasta 4 dispositivos USB 3.2, como teclados, ratones, cámaras, altavoces y barras de sonido, entre 8 PC para ordenar los espacios de trabajo y, al mismo tiempo, permitir compartir contenido USB sin problemas entre varios participantes en la reunión.

Las conferencias se mantienen sin interrupciones gracias a su increíble velocidad de ancho de banda de 5 Gbps y a la compatibilidad con dispositivos USB 2.0/1.1, lo que garantiza una rápida transmisión de datos. Además, el US3384i cuenta con versátiles métodos de selección de puertos, como el botón pulsador en la parte frontal, los comandos de puerto serie RS-232/RS-485 y el selector de puerto remoto externo*, que añaden más flexibilidad a su funcionamiento. El US3384i admite la función Power-on detection, que cambia automáticamente el enfoque del PC al último dispositivo host conectado/encendido. Además, la preferencia de puerto prioritario es configurable, lo que permite que el enfoque cambie a un host USB secundario cuando se pierde el principal. Los LED de estado de los puertos del panel frontal se iluminan para indicar de un vistazo cuál de los PC conectados al US3384i tiene el enfoque.

En cuanto a la instalación, el US3384i viene con soporte Plug and Play en los sistemas operativos Windows y macOS, lo que significa que no se necesitan controladores. También es conectable en caliente, por lo que los usuarios pueden conectar/desconectar los dispositivos host dinámicamente al US3384i sin apagar el conmutador. La carcasa está fabricada con metal de primera calidad para una mayor durabilidad y admite el montaje en pared para satisfacer más requisitos de instalación.

*El selector de puertos remoto se vende por separado. Póngase en contacto con su distribuidor de ATEN para obtener información sobre el producto.

- Permite compartir hasta 4 dispositivos USB 3.2 entre 8 PC
- Velocidad de ancho de banda de 5 Gbps y compatibilidad con USB 2.0/1.1 para garantizar una rápida transmisión de datos
- Métodos versátiles de selección de puertos: botón en el panel frontal, comandos de puerto serie RS-232/RS-485 y selector de puerto remoto externo ¹
- Power-on detection
 - Cambia automáticamente el foco del PC al último dispositivo host conectado/encendido
 - Preferencia de puerto prioritario configurable– permite que el enfoque cambie a un host USB secundario cuando se pierde el principal
- LED de estado de los puertos del panel frontal: indican de un vistazo cuál de los PC conectados al US3384i tiene el foco
- Compatible con USB BC 1.2 para garantizar la suficiente potencia para los dispositivos USB conectados
- Circuito de protección contra sobretensión: prolonga la vida útil del dispositivo y minimiza los riesgos de peligros eléctricos/explosiones provocados por picos de tensión que superan los límites de funcionamiento seguro
- Admite entrada de alimentación de 9 a 24 V CC a través del bloque de terminales ²
- Plug and Play en sistemas operativos Windows y macOS: no se necesitan controladores
- Conectable en caliente: los usuarios pueden conectar/desconectar los dispositivos host dinámicamente al US3384i sin apagar el switch
- Estuche para colgar en la pared fabricado con metal de primera calidad para una mayor durabilidad

Nota:

1. El selector de puertos remoto se vende por separado, póngase en contacto con su distribuidor ATEN para obtener información sobre el producto.

2. Admite cualquiera de las siguientes fuentes de alimentación:

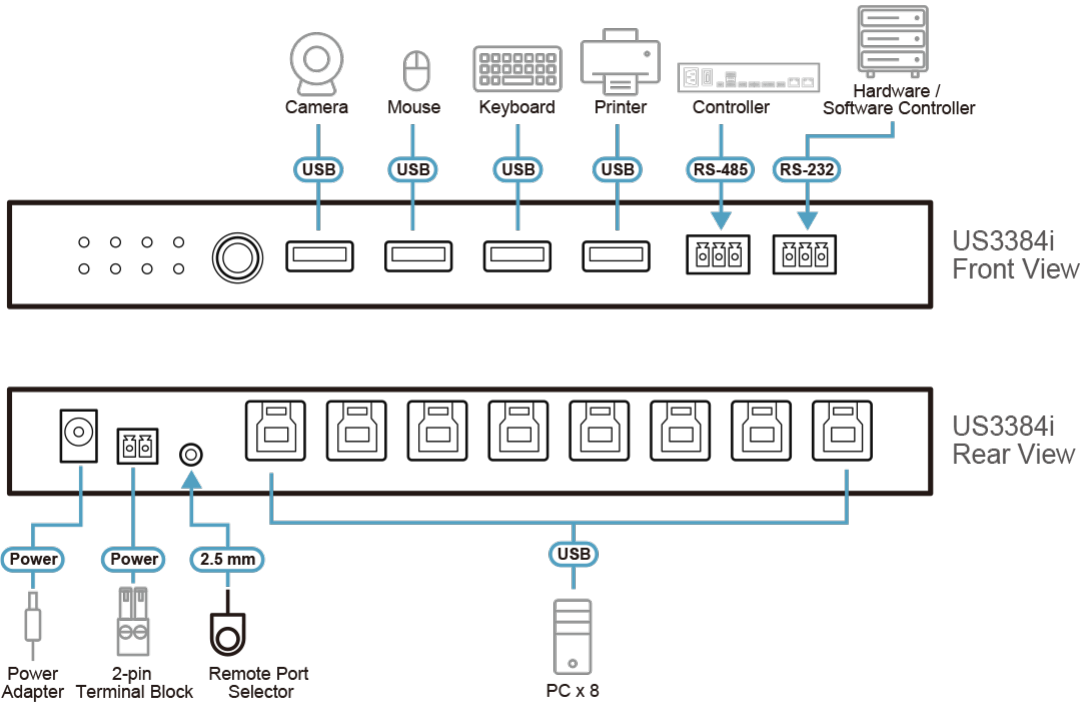
(1) Bloque de terminales de CC

(2) Conector de alimentación de CC (El adaptador de corriente (OAD8-8012-50M2) se vende por separado, póngase en contacto con su distribuidor ATEN para obtener información sobre el producto)

Especificaciones

Conexiones del PC	8
Conectores	
PC	8 x USB 3.2 Gen 1 Tipo B Hembra (Azul)
Dispositivo	4 x USB 3.2 Gen 1 Tipo A Hembra (Azul)
Serie	Bloque de terminales de 2 x 3 pines (verde)
Alimentación	1 bloque de terminales de 2 pines de 9-24 V (verde)
Alimentación (opcional)	1 conector hembra de 12 V CC (negro)
Consumo de energía	DC12V:0.52W:130BTU/h DC24V:0.53W:130BTU/h Nota: ● La medición en vatios indica el consumo de energía típico del aparato sin carga externa. ● La medición en BTU/h indica el consumo de energía del dispositivo cuando está totalmente cargado.
Modo de alimentación	Bloque de terminales / Adaptador de corriente con conector de CC* *El adaptador de corriente (0AD8-8012-50M2) se vende por separado; póngase en contacto con su distribuidor ATEN para obtener información sobre el producto.
Selección de puerto	Pulsador / Selector de puerto remoto* / Comando de puerto serie *El selector de puerto remoto (2XRT-0016G-1) se vende por separado. Póngase en contacto con su distribuidor de ATEN para obtener información sobre el producto.
LEDs	
Seleccionado	8 (Naranja)
Longitud del cable	
Cable USB	8 x USB 3.2 Gen 1 Tipo A a Tipo B Cables 1,2 m
Condiciones medioambientales	
Humedad	0-80 % de humedad relativa, sin condensación
Temperatura de funcionamiento	0–50°C
Temperatura de almacenamiento	-20–60°C
Propiedades físicas	
Carcasa	Metal
Peso	0.50 kg (1.1 lb)
Dimensiones (LA x AN x AL)	20.00 x 8.06 x 2.50 cm (7.87 x 3.17 x 0.98 in.)
Nota	Tenga en cuenta que, en algunos productos de montaje en bastidor, las dimensiones físicas estándar de anchura x profundidad x altura se expresan en el formato longitud x anchura x altura.

Diagrama



ATEN International Co., Ltd.

3F., No.125, Sec. 2, Datong Rd., Sijhih District., New Taipei City 221, Taiwan
 Phone: 886-2-8692-6789 Fax: 886-2-8692-6767
 www.aten.com E-mail: marketing@aten.com



© Copyright 2015 ATEN® International Co., Ltd.
 ATEN and the ATEN logo are trademarks of ATEN International Co., Ltd.
 All rights reserved. All other trademarks are the property of their respective owners.