

## VE814T

Transmisor HDMI HDBaseT con salida dual (4K a 100 m) (HDBaseT Clase A)



Coloque la pantalla HDMI hasta 100 metros de distancia de sus dispositivos fuente HDMI con el transmisor HDMI VE814T, mediante un solo cable Cat 5 a una doble pantalla. Conecte con el receptor [VE814R](#) mediante un cable Cat 5e/6 asequible y fácil de obtener y sus archivos multimedia pueden ser transmitidos hasta un máximo de tres pantallas HDMI - una doble pantalla conectada al receptor y otra al transmisor.

El VE814T también trae un puerto de paso Ethernet para la conexión a Internet, y también acepta las señales RS-232 e IR de paso, lo que le permite controlar el dispositivo fuente HDMI desde la unidad remota ([VE814R](#)), al mismo tiempo que le proporciona acceso al dispositivo de visualización HDMI desde la unidad local (VE814T). El VE814T es compatible con HDMI (3D, Color profundo, 4Kx2K) y HDCP, asegurando una calidad superior de vídeo y el máximo rendimiento de sus pantallas HDMI.



### Características

- Alarga la distancia entre la fuente HDMI y el dispositivo de visualización HDMI
- Implementa la tecnología de extensión HDBaseT de un solo cable de Cat. 5 para interconectar las unidades transmisora y receptora.
- Antibloqueo – gracias a la tecnología HDBaseT, la transmisión de señales de vídeo de alta calidad es resistente a las interferencias
- Admite un dispositivo de visualización local y dos remotos
- Admite dos canales de infrarrojos para la transmisión bidireccional de las señales infrarrojas
- Amplía la comunicación Ethernet a través de un puerto Ethernet directo (pass-through)
- HDMI (3D, Deep Color, 4Kx2K); HDCP compatible
- Transmisión a larga distancia – hasta 100 m
- Admite pantallas de formato ancho
- Admite resoluciones de hasta 4Kx2K Ultra HD y 1080p Full HD
- Admite anchuras de banda de hasta 340MHz para una calidad de imagen optimizada
- Tecnología experta EDID Expert – selecciona los ajustes EDID optimizados para una inicialización libre de problemas y para reproducir la máxima calidad de imagen
- Puerto serie RS-232 para periféricos serie, tales como pantallas táctiles, escáneres de códigos de barras etc.
- Protección contra descargas estáticas de 8 KV/15 KV (8 kV por contacto, 15 kV por chispa) incorporada
- Fácil de instalar – no se requiere ningún software
- Se puede montar en rack

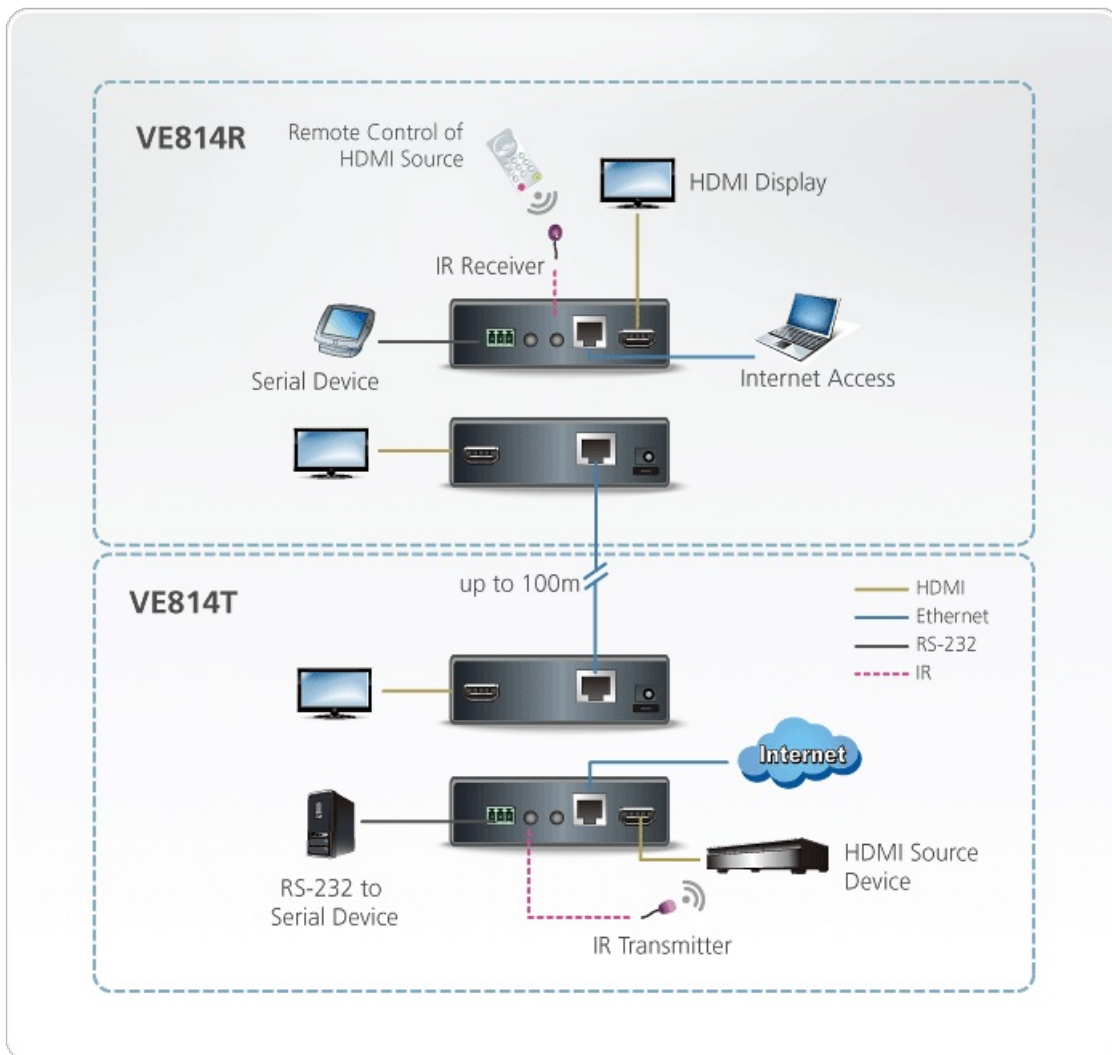
### Especificaciones

Entrada de vídeo	
Interfaces	1 x HDMI tipo A hembra (Negro)

Impedancia	100 $\Omega$
Distancia máxima	1,8 m
Salida de vídeo	
Interfaces	1 x HDMI tipo A hembra (Negro)
Impedancia	100 $\Omega$
Vídeo	
Tasa de datos máxima	10,2 Gbps (3,4 Gbps por carril)
Reloj de píxeles máximo	Hasta 340 MHz
Normativa	HDMI (3D, color profundo, 4K) Compatible con HDCP Control electrónico del consumidor (CEC)
Resoluciones/Distancia máximas	Hasta 4K a 70m (Cat 5e/6) / 100m (cat 6a); 1080p a 100m *Compatible con 4K: 4096 x 2160 / 3840 x 2160 a 60Hz (4:2:0); 4096 x 2160 / 3840 x 2160 a 30Hz (4:4:4)
Audio	
Entrada	1 x HDMI tipo A hembra (Negro)
Salida	1 x HDMI tipo A hembra (Negro)
Control	
RS-232	1 x Bloque de terminales, 3 tramos
Infrarrojos	2 x Miniconector estéreo hembra (Negro)
Ethernet	1 x RJ-45 hembra
Conectores	
Alimentación	1 x Conector de CC
Consumo de energía	5,3 VCC, 8,5 W  Nota: ● La medición en vatios indica el consumo de energía típico del aparato sin carga externa. ● La medición en BTU/h indica el consumo de energía del dispositivo cuando está totalmente cargado.
Condiciones medioambientales	
Temperatura de funcionamiento	0-50°C
Temperatura de almacenamiento	-20 - 60°C
Humedad	HR del 0 - 80% Sin condensación
Propiedades físicas	

Carcasa	Metal
Peso	0.46 kg ( 1.01 lb )
Dimensiones (LA x AN x AL)	14.17 x 10.30 x 3.00 cm (5.58 x 4.06 x 1.18 in.)
Lote de caja de cartón	5 unidades
Nota	Tenga en cuenta que, en algunos productos de montaje en bastidor, las dimensiones físicas estándar de anchura x profundidad x altura se expresan en el formato longitud x anchura x altura.

**Diagrama**



**ATEN International Co., Ltd.**

3F, No.125, Sec. 2, Datong Rd., Sijhih District., New Taipei City 221, Taiwan  
 Phone: 886-2-8692-6789 Fax: 886-2-8692-6767  
 www.aten.com E-mail: marketing@aten.com



© Copyright 2015 ATEN® International Co., Ltd.  
 ATEN and the ATEN logo are trademarks of ATEN International Co., Ltd.  
 All rights reserved. All other trademarks are the property of their respective owners.