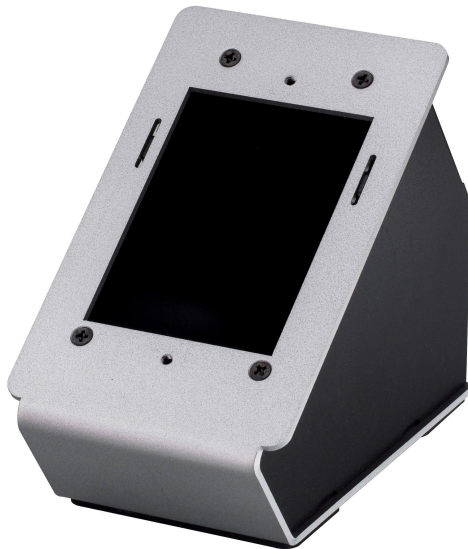


## VK101

Kit de sobremesa (EE. UU., 1 grupo)



El VK101 es un kit de sobremesa de 1 módulo tipo estadounidense que lleva al siguiente nivel la flexibilidad de las soluciones de sistemas de control de ATEN (por ejemplo, [VK0100\\*](#) y [VK108US\\*](#)), los paneles táctiles (por ejemplo, [VK320](#)), los paneles de control remoto (por ejemplo, [VPK104](#)) y los transmisores (por ejemplo, [VE1801AUST](#)) al siguiente nivel. También es compatible con cualquier dispositivo de terceros de tipo estadounidense. Al inclinar el dispositivo conectado al VK101 en un ángulo ergonómico, el VK101 ayuda a reducir la fuerza necesaria para pulsar las teclas del dispositivo o conectar cables a los puertos del dispositivo. Con orificios para tornillos que garantizan una fijación segura a la superficie, el VK101 admite el montaje en escritorio y en pared para satisfacer las necesidades de instalación más versátiles. La goma antideslizante de la parte inferior proporciona un agarre adicional. El VK101 viene con un amplio espacio que permite el paso de los cables a través de la abertura trasera o de la parte inferior, lo que facilita la gestión de los cables y optimiza el uso del espacio. Su diseño elegante y estilizado añade estética a los paneles de control de varios colores (blanco o negro). Fabricado para complementar las soluciones de sistemas de control, el VK101 es adecuado para salas de conferencias, auditorios, podios digitales/atril y cualquier otra aplicación que requiera una instalación en escritorio o pared.

Nota: Cuando el [VK0100](#) / [VK108US](#) está montado en el VK101, la alimentación solo se suministra a través de PoE.

### Características

- Compatible con la serie de teclados ATEN [VK0100\\*](#) / [VK108US\\*](#), el panel táctil [VK320](#), el mando a distancia [VPK104](#), el transmisor [VE1801AUST](#) y dispositivos de terceros de tipo estadounidense
- Inclina los dispositivos en un ángulo ergonómico para facilitar las operaciones y la conexión de los cables
- Admite montaje en escritorio o pared, con orificios para tornillos que garantizan una fijación segura a la superficie
- La goma antideslizante en la parte inferior proporciona un agarre adicional
- Amplio espacio para facilitar el paso de los cables a través de la abertura trasera o la parte inferior
- El diseño elegante y sofisticado añade estética a los paneles de control, disponibles en blanco o negro
- Adecuado para salas de conferencias, auditorios, podios digitales/atril y cualquier otra instalación de montaje en escritorio/pared

Nota: Cuando el [VK0100](#) / [VK108US](#) está montado en el VK101, la alimentación solo se suministra a través de PoE.

**Especificaciones**

Accesorios compatibles	Compatible con el teclado VK0100, VK108US y VPK104 de ATEN, el panel táctil VK320, el transmisor de vídeo VE1801AUST y cualquier dispositivo de tipo US de terceros. La carcasa se puede colocar sobre una mesa o pared gracias a los orificios para tornillos que garantizan una fijación segura a la superficie.
Nota	Cuando el VK0100/VK108US está montado en el VK101, la alimentación solo se suministra a través de PoE.
Propiedades físicas	
Carcasa	Metal
Peso	0.44 kg ( 0.97 lb )
Dimensiones (LA x AN x AL)	7.42 x 13.24 x 10.69 cm (2.92 x 5.21 x 4.21 in.)
Nota	Tenga en cuenta que, en algunos productos de montaje en bastidor, las dimensiones físicas estándar de anchura x profundidad x altura se expresan en el formato longitud x anchura x altura.

**ATEN International Co., Ltd.**

3F., No.125, Sec. 2, Datong Rd., Sijhih District., New Taipei City 221, Taiwan  
 Phone: 886-2-8692-6789 Fax: 886-2-8692-6767  
 www.aten.com E-mail: marketing@aten.com



© Copyright 2015 ATEN® International Co., Ltd.  
 ATEN and the ATEN logo are trademarks of ATEN International Co., Ltd.  
 All rights reserved. All other trademarks are the property of their respective owners.