

CS19216

Switch KVM USB 3.0 4K DisplayPort de 16 puertos



Streamline Server Management with 4K USB 3.0 Rack KVM Efficiency

CS18208 / CS18216
CS19208 / CS19216 ▶



Mantener unas operaciones de TI eficaces es crucial para que las empresas y los servicios sigan funcionando. Con una plantilla que se enfrenta a los ajustes de la nueva normalidad, mantener unos servicios de TI ininterrumpidos las 24 horas del día, los 7 días de la semana, sin dejar de ser competitivos, se ha vuelto más crítico que nunca. Mientras tanto, a medida que la cantidad de datos ha seguido creciendo exponencialmente a lo largo de los años, aumentar la eficiencia operativa sigue siendo el punto central para los profesionales de centros de datos y salas de servidores, ya que se esfuerzan por agilizar los procedimientos rutinarios en procesos automatizados, como la entrada de datos, las pruebas de funciones, la actualización de la BIOS, las actualizaciones del sistema y mucho más.

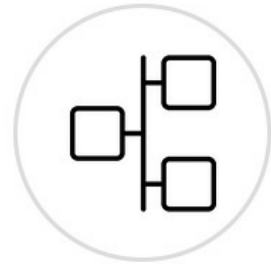
El CS19216, que ofrece una calidad de video 4K superior, agilidad de periféricos USB 3.0 y capacidad de montaje en bastidor que ahorra espacio, permite controlar de forma centralizada 16 ordenadores a través de una única consola, donde los ingenieros de TI pueden agilizar las operaciones del sistema configurando varias unidades simultáneamente en lugar de trabajar una a una; las tareas y procedimientos rutinarios o repetitivos pueden replicarse y transmitirse rápidamente en varios ordenadores en cuestión de segundos, lo que reduce el tiempo, el espacio y los costes, al tiempo que se potencia la productividad de la empresa.



Superior Visual Clarity



Video DynaSync™



Scalability



Multi-Display Setup



Multiplatform Support



USB 3.0 Peripheral

Espectacular rendimiento visual 4K DCI

Con conexión a ordenadores con HDMI o DisplayPort, la serie de Switches KVM para rack USB 3.0 4K enriquece sin esfuerzo las operaciones de consola de escritorio con una excelencia visual de hasta 4K DCI (4096 x 2160 a 60 Hz). Las fuentes de vídeo de imágenes de alta resolución se monitorizan con gran precisión para un mejor análisis.



Video DynaSync™

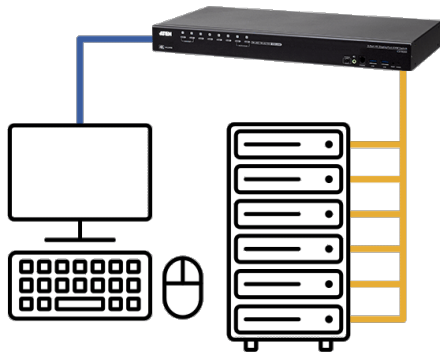
Gracias a la tecnología patentada ATEN, Video DynaSync™, los Switches KVM para rack ofrecen una experiencia de visualización fluida al mantener la configuración de vídeo ideal en todos los sistemas operativos al cambiar de puerto, acelerar el cambio entre sistemas y encenderse de forma ininterrumpida, al tiempo que eliminan los problemas de arranque del monitor.

without Video DynaSync™



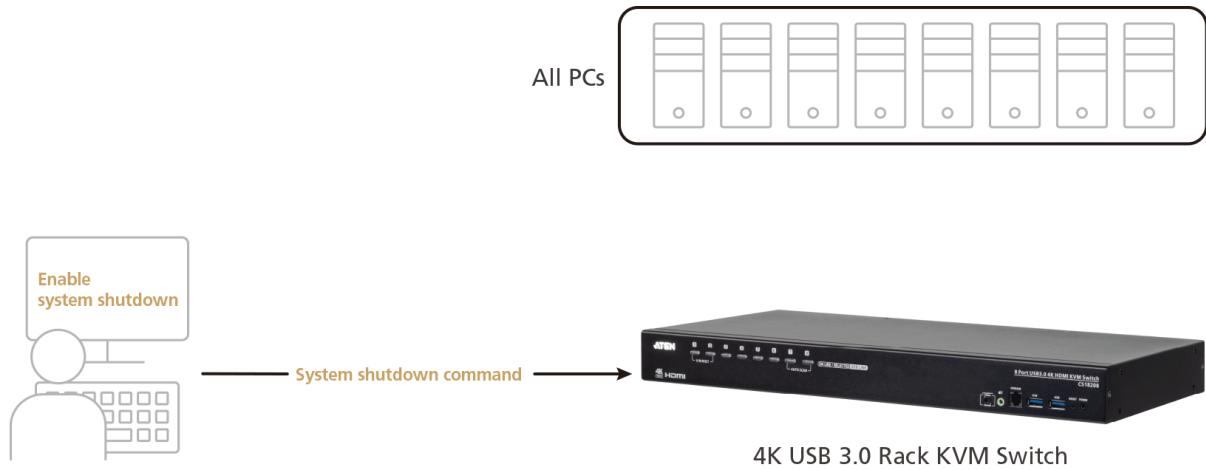
After port switching...

with Video DynaSync™



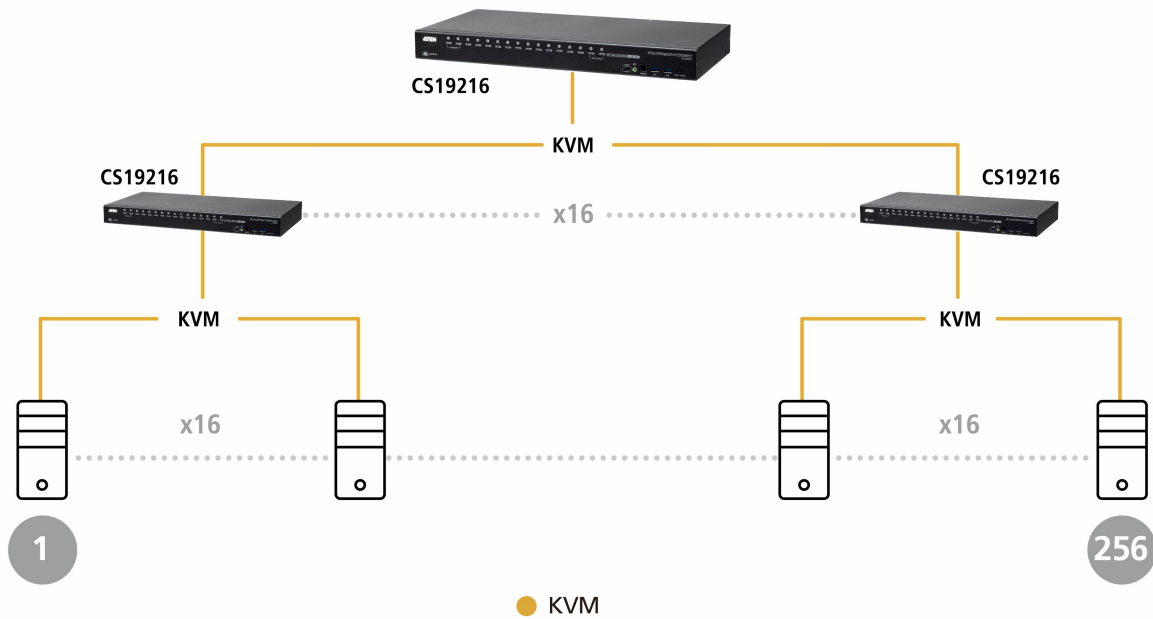
Modo broadcast para agilizar las configuraciones oportunas

El práctico y eficiente modo broadcast puede activarse fácilmente a través de OSD o comandos de puerto serie para realizar la misma tarea o comando simultáneamente en todos los ordenadores conectados a través de diferentes plataformas de SO, incluyendo la instalación y actualización de software, pruebas de funcionamiento, actualización flash de BIOS, apagado de todo el sistema y mucho más, lo que hace que la gestión del servidor sea fácil y sin complicaciones.



Capacidad de conexión en cascada para mejorar la eficiencia de la gestión de servidores

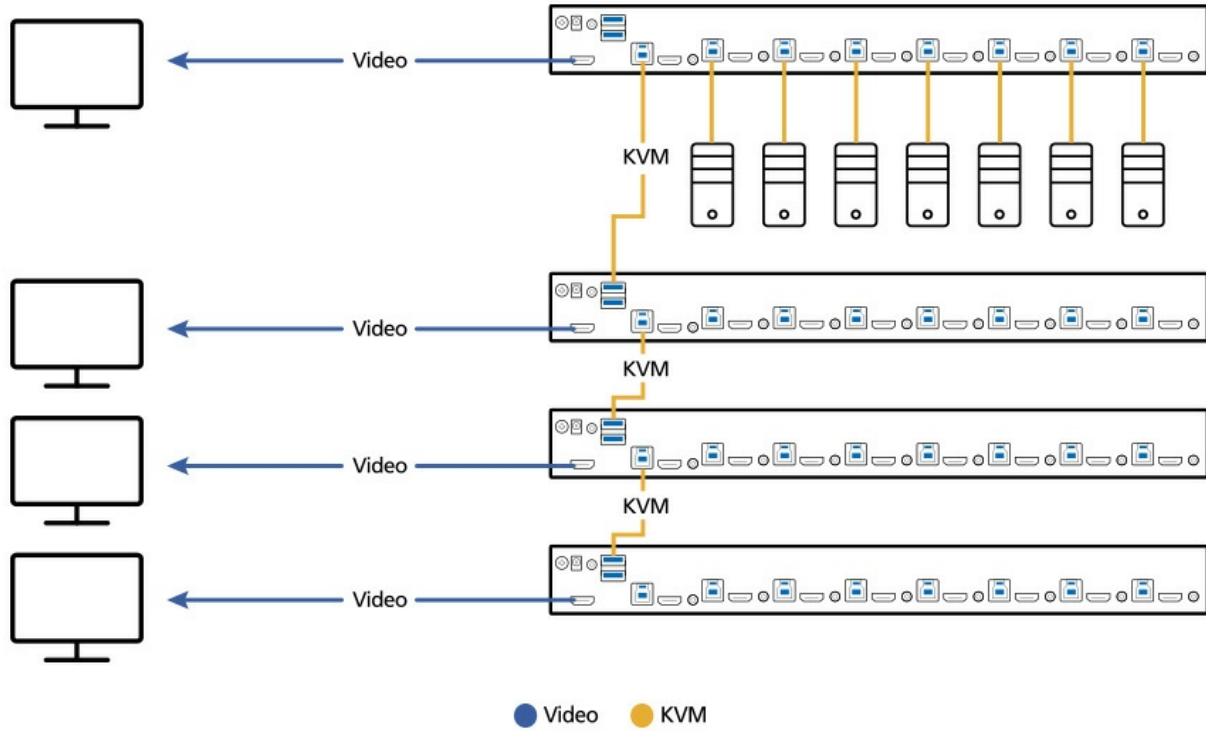
El número de ordenadores conectados puede ampliarse hasta 128 conectando en cascada el [CS19208](#) en el primer nivel y el CS19216 en el segundo nivel (o el CS19216 en el primer nivel y el [CS19208](#) en el segundo nivel), lo que deja espacio y flexibilidad para la expansión de la red cuando sea necesario.



Configuración flexible de varios monitores para facilitar las transmisiones en directo

Cuando es necesario visualizar una gran cantidad de contenido complejo a la vez o examinar datos intensivos para su análisis, se pueden apilar hasta 8 Switches KVM para rack para permitir la configuración de hasta 8 monitores en una configuración multipantalla (como doble, triple o cuádruple) para facilitar las transmisiones en directo entre ordenadores en el escritorio de la consola.

Quad-Display Setting



Contacto

Solicita un presupuesto para este producto o ponte en contacto con nuestros expertos en ventas

Solicita un presupuesto

[_Contacta con ventas](#)

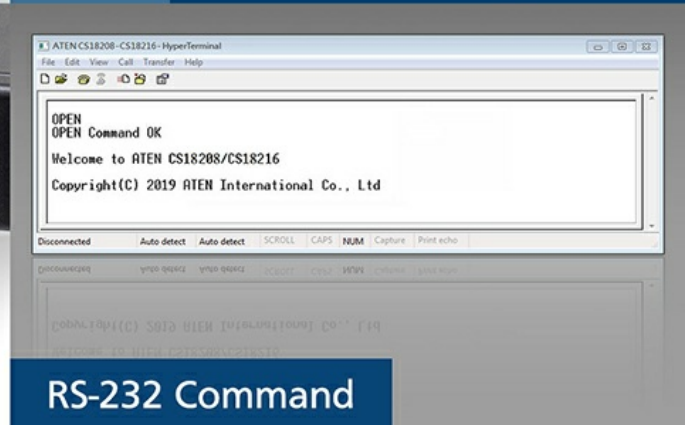
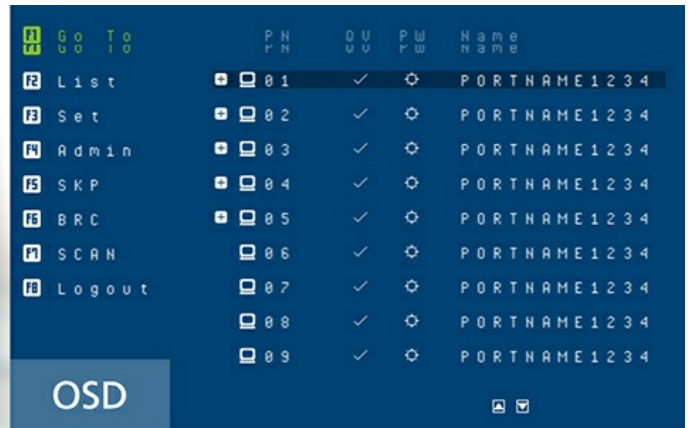
Excelente velocidad de transferencia de datos para un intercambio rápido de periféricos

El concentrador USB 3.1 Gen 1 de 2 puertos integrado admite la conexión Plug and Play a dos dispositivos periféricos (por ejemplo, impresora, escáner, unidad flash, etc.) para la transmisión de datos a alta velocidad con una velocidad de transferencia de hasta 5 Gbps, lo que hace que las operaciones de la consola de sobremesa sean ágiles y eficientes.



Métodos flexibles de cambio de puerto para aumentar la productividad

El cambio de puerto es tan fácil y cómodo como pulsar los botones del panel frontal, las teclas de acceso rápido compatibles, utilizar el OSD o introducir comandos RS-232, lo que mejor le funcione.



Montaje en bastidor 2 en 1U con ahorro de espacio

El kit de montaje 2 en 1U de ATEN (modelo: [2K-0001/2K-0002](#)) permite alojar un Switch KVM para rack de ATEN con una consola LCD de profundidad ultracorta de ATEN en un espacio de rack de 1U, lo que facilita la instalación en rack con una eficiencia de espacio óptima.



Solicitudes

Sever Room Management



Production Line Automation



Comparación de productos

Habla con nuestros expertos

Si prefieres que ATEN se ponga en contacto contigo, rellena el formulario y uno de nuestros representantes se pondrá en contacto lo antes posible

- Country *

- Customer Type *

▲

▼



Características

El switch KVM USB 3.0 4K DisplayPort de 16 puertos CS19216 de ATEN permite acceder y controlar eficazmente hasta 16 ordenadores DisplayPort desde un único teclado USB, ratón USB y consola de monitor. Gracias a su consola de doble interfaz, los usuarios pueden elegir entre la salida de vídeo DisplayPort/HDMI que admite alta calidad de vídeo hasta 4K DCI (4096 x 2160 a 60 Hz), lo que ofrece imágenes de máxima nitidez.

Para responder a las necesidades de una sencilla expansión y flexibilidad, el CS19216 se puede configurar en cascada con un máximo dos niveles para controlar hasta 256 ordenadores desde una única consola. Además, el CS19216 admite la función multipantalla apilando hasta ocho unidades CS19216 para comparar y analizar información en un máximo de 8 monitores, lo que optimiza sustancialmente el entorno de trabajo.

Con dos tecnologías ATEN patentadas, – Video DynaSync™ y EDID Expert™, el CS19216 permite optimizar la resolución de la pantalla, acelerar la conmutación entre puertos y encender el dispositivo con fluidez a la vez que se eliminan los problemas de arranque de la pantalla.

Además, el CS19216 incluye un hub USB 3.1 Gen 1 integrado que ofrece unas velocidades de transferencia de datos de hasta 5 Gbps, lo que permite a los usuarios acelerar las operaciones y compartir periféricos USB de forma instantánea. En cuanto a métodos de selección de puerto cómodos, el CS19216 ofrece botones, teclas de acceso directo, comandos RS-232 y OSD con una IU de diseño nuevo, lo que permite realizar las operaciones de forma sencilla e intuitiva.

Para eliminar el problema de seguridad, hay disponible una autorización de contraseña de dos niveles que mejora la protección de la seguridad al acceder y controlar los ordenadores. Al combinar estas ventajosas funciones, el CS19216 resulta ideal para la gestión de salas de servidores/ordenadores en sectores con necesidades de imágenes de alta calidad y multitarea, como el sector de las empresas, el gobierno, la producción, las telecomunicaciones, las finanzas, la atención médica, la automatización industrial, etc.

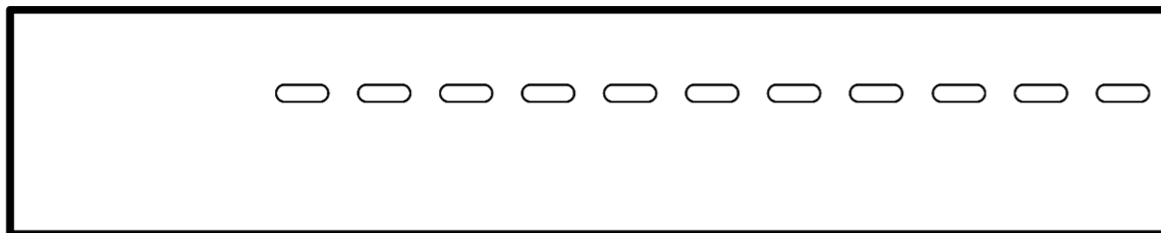
- Con una consola USB se controlan hasta dieciséis ordenadores con interfaz DisplayPort y dos dispositivos periféricos USB 3.0
- Se pueden configurar en cascada hasta dos niveles – permite controlar hasta 256 ordenadores ¹
- Función de multipantalla – apile hasta ocho unidades CS19216 y vea vídeo desde hasta ocho monitores (dos pantallas/tres pantallas/cuatro pantallas/múltiples pantallas)
- Video DynaSync™ – una tecnología exclusiva de ATEN que elimina los problemas de arranque de la pantalla y optimiza la resolución al conmutar entre varias fuentes
- EDID Expert™ – selecciona el modo EDID óptimo para un encendido fluido y la mayor calidad de imagen
- Admite una salida de vídeo DisplayPort o HDMI – le permite elegir una salida de vídeo adecuada e implementar la consola con flexibilidad
- Excelente calidad de vídeo – hasta DCI 4K (4096 x 2160 a 60 Hz)
- Hub USB 3.1 Gen 1 de dos puertos con velocidades de transferencia de datos SuperSpeed a 5 Gbps
- Compatible con audio – la respuesta de graves completa aporta una experiencia completa para el sonido estéreo de 2.1 canales
- Admite audio de alta definición ²
- Selección de ordenador mediante pulsadores, teclas de acceso rápido, OSD y comandos RS-232
- Conmutación independiente de KVM y periférico USB ³
- Autorización de contraseña de dos niveles (administrador/usuario) para una mejor protección de la seguridad
- Modo de difusión – se pueden realizar operaciones simultáneas en todos los ordenadores seleccionados, instalación y actualización de software, apagado de todo el sistema, etc.
- Modo de exploración automática para supervisar todos los ordenadores
- La función de emulación/omisión del puerto del ratón de la consola es compatible con la mayoría de controladores de ratón y ratones multifunción
- Asignación de teclado multilingüe – admite inglés (EE. UU.), inglés (Reino Unido), alemán (Alemania), alemán (Suiza), francés, húngaro, italiano, japonés, coreano, ruso, español, sueco, chino tradicional y chino simplificado
- Soporte y emulación de teclados Mac/Sun ⁴
- Admite conexiones en caliente
- Compatible con DisplayPort 1.2; compatible con HDCP 2.2
- Compatibilidad con varias plataformas – Windows, Linux, Mac y Sun
- Firmware actualizable
- Admite multimedia, teclados inalámbricos y ratones

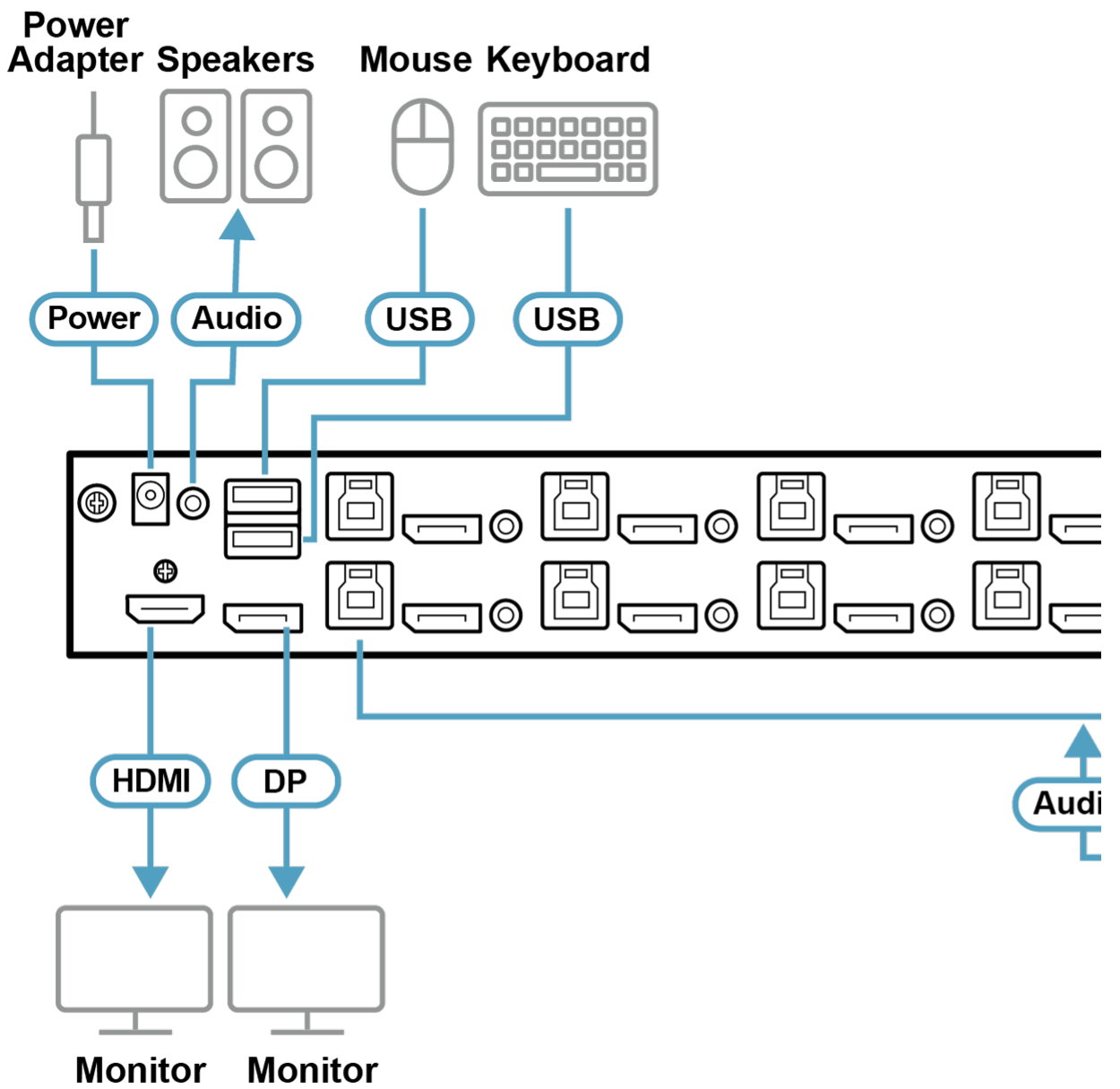
Nota:

1. La conexión en cascada entre CS19208 y CS19216 está disponible.
2. El audio en alta definición a través del canal DisplayPort y HDMI no se puede conmutar de forma independiente.
3. La conmutación independiente solo es compatible en el modo de emulación de ratón.
4. Las combinaciones de teclado de PC emulan los teclados para Mac/Sun; los teclados Mac/Sun solo funcionan con sus propios ordenadores.

Especificaciones

Conexiones del PC	
Directo	16
Máximo	256 (en cascada)
Selección de puerto	OSD, tecla de acceso rápido, pulsador, comando RS-232
Conectores	
Puertos de consola	1 x DisplayPort hembra 1 x HDMI hembra (Negro) 2 x USB Tipo A hembra 2 x Conector de audio de 3,5 mm hembra (Verde; 1 x delante, 1 x detrás)
Puertos KVM	16 x DisplayPort hembra 16 x USB 3.1 Gen1 Tipo B hembra (Azul) 16 x Conector de audio de 3,5 mm hembra (Verde)
Actualización de firmware	1 x RJ11 hembra (Negro)
Alimentación	1 x Conector de CC
Hub USB	2 x USB 3.1 Gen1 Tipo A hembra (Azul; 2 x frontal)
Switches	
Selección de puerto	16 x Pulsadores
Reiniciar	1 x Pulsador semiempotrado
Recuperación de la actualización del firmware	1 x Switch deslizante
LEDs	
En línea/Seleccionado	16 (Naranja)
Alimentación	1 (Verde)
Enlace USB	16 (Verde)
Emulación	
Teclado / Ratón	USB
Vídeo	DisplayPort: 4096 x 2160 a 60 Hz; HDMI: 4096 x 2160 a 60 Hz
Intervalo de escaneado	0 – 255 segundos (predeterminado: 5 segundos)
Consumo de energía	DC12V:26.66W:175BTU/h Nota: ● La medición en vatios indica el consumo de energía típico del aparato sin carga externa. ● La medición en BTU/h indica el consumo de energía del dispositivo cuando está totalmente cargado.
Condiciones medioambientales	
Temperatura de funcionamiento	0 - 40 °C
Temperatura de almacenamiento	-20 - 60 °C
Humedad	HR del 0 – 80%, sin condensación
Propiedades físicas	
Carcasa	Metal
Peso	3.54 kg (7.8 lb)
Dimensiones (LA x AN x AL)	43.24 x 21.43 x 4.40 cm (17.02 x 8.44 x 1.73 in.)
Nota	Tenga en cuenta que, en algunos productos de montaje en bastidor, las dimensiones físicas estándar de anchura x profundidad x altura se expresan en el formato longitud x anchura x altura.

Diagrama






Simply Better Connections

ATEN International Co., Ltd.

3F., No.125, Sec. 2, Datong Rd., Sijhih District., New Taipei City 221, Taiwan
Phone: 886-2-8692-6789 Fax: 886-2-8692-6767
www.aten.com E-mail: marketing@aten.com



© Copyright 2015 ATEN® International Co., Ltd.
ATEN and the ATEN logo are trademarks of ATEN International Co., Ltd.
All rights reserved. All other trademarks are the property of their
respective owners.