

KN2124VA

Switch KVM por IP multi-interfaz Cat 5 de 24 puertos de 1 consola local y 2 consolas remotas



[Probar ahora!](#)

La cuarta generación de switches KVM a través de IP de ATEN supera las expectativas. Los modelos KN2124VA ofrecen una excelente calidad de vídeo con resoluciones hasta 1920 x 1200, estándar de seguridad FIPS 140-2 nivel 1 y transmisión de contenido virtual multimedia al doble de la velocidad normal.

La serie KN ofrece una consola local y acceso remoto a través de IP para que los usuarios supervisen y accedan a todo su centro de datos a través de una red.

Características exclusivas de la serie KN:

- Alto nivel de seguridad – integra el estándar de seguridad FIPS 140-2 nivel 1 que usan un módulo criptográfico OpenSSL con certificación FIPS 140-2 (n.º de certificado #1747, #2398, #2473)
- Velocidades de transmisión de contenido Virtual Media el doble de rápidas
- Procesador gráfico FPGA avanzado con resoluciones Full HD de hasta 1920 x 1200

Como cuenta con dos NIC integradas y dos fuentes de alimentación, la serie KN se ha fabricado pensando en la fiabilidad, para garantizar la disponibilidad permanente del acceso remoto a todos los servidores.

La serie KN ofrece gestión fuera de banda (OOB) que permite a los administradores de TI gestionar dispositivos de red (por ejemplo, servidor, almacenamiento, router/switch) en la sala de servidores a través de las redes de gestión separadas de las redes principales o de producción. Por tanto, si es difícil acceder a los dispositivos de red a través de la red de producción, los administradores pueden seguir accediendo a ellos a través del switch KVM. El switch KVM ofrece varios accesos fuera de banda, como, por ejemplo, una conexión de consola directa desde un ordenador local, una conexión de consola USB desde un portátil o una conexión de red de gestión dedicada a través del puerto Ethernet (LAN).

La serie KN se puede integrar en el software de gestión [CC2000](#) de ATEN. [CC2000](#) concede a los administradores control total de los centros de datos y las sucursales remotas, en cualquier rincón del mundo, lo que les permite supervisar y controlar de forma remota todos los dispositivos de la red, incluido el chasis del servidor blade, blades concretos y máquinas virtuales.

Otras de las funciones exclusivas de los switches KVM a través de IP de ATEN son el: foro de mensajes, Panel Array Mode™, Mouse DynaSync™ y la función ID del adaptador.

Se proporcionan un cliente Windows y un cliente Java para acceso remoto. Permiten conexión e inicio de sesión IP desde cualquier parte a través de Internet. Además, ATEN también proporciona una aplicación para iOS, PadClient, cuya intuitiva interfaz facilita la conexión con el switch KVM a través de IP y el control de los ordenadores directamente desde el iPad. Visite la [página web de PadClient](#) para obtener más información.

Los switches KVM a través de IP de ATEN le permiten ahorrar tiempo y dinero, al permitir que los administradores controlen los centros de datos prácticamente desde cualquier parte del mundo, con lo que se minimiza el coste derivado de los desplazamientos, el tiempo medio de reparación (MTTR) y se garantiza la máxima disponibilidad de los servicios del centro de datos.

Características

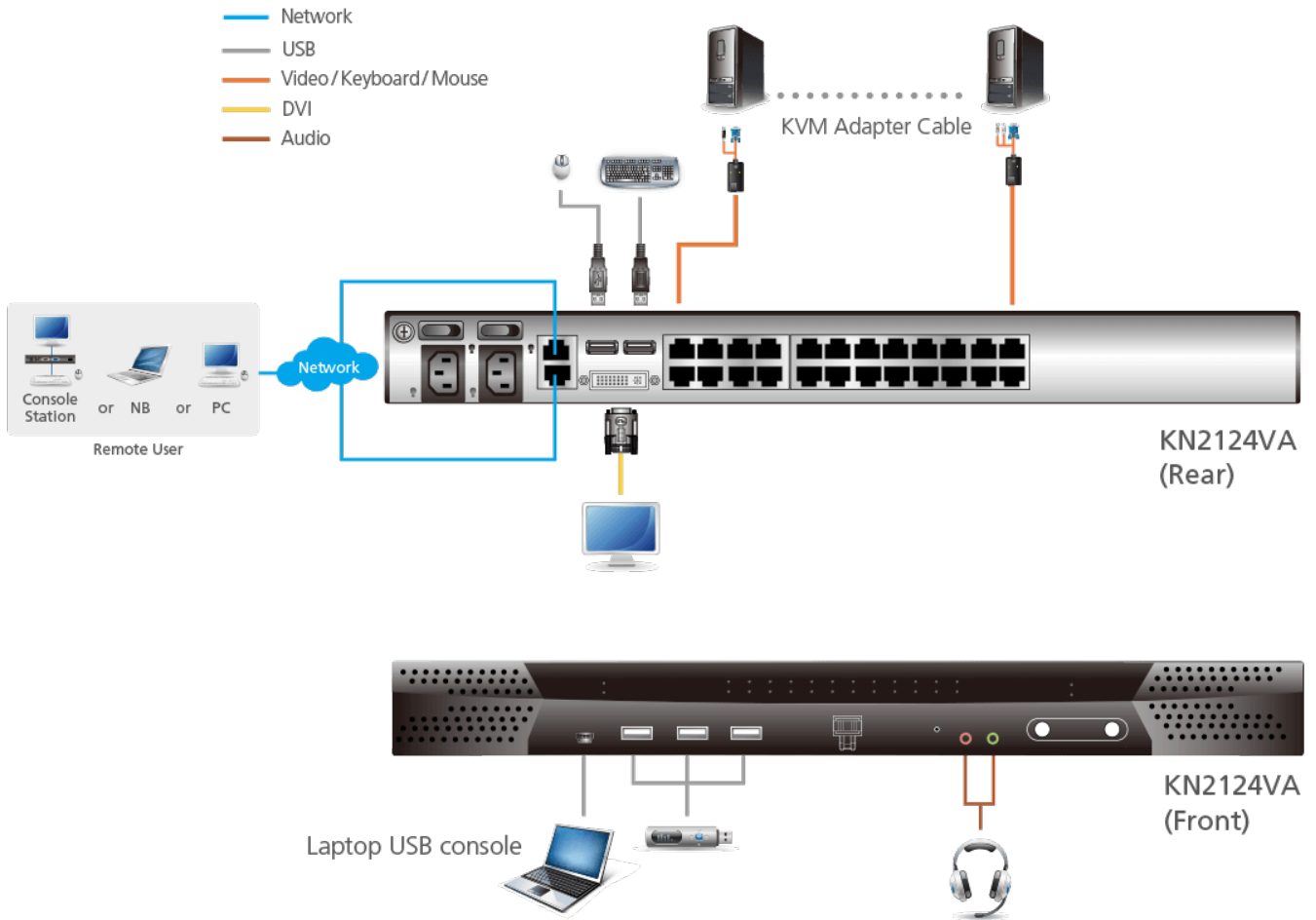
- **Características exclusivas de la serie KN**
- Alto nivel de seguridad – integra el estándar de seguridad FIPS 140-2 nivel 1 que usan un módulo criptográfico OpenSSL con certificación FIPS 140-2 (n.º de certificado #1747, #2398, #2473)
- Procesador gráfico FPGA avanzado con resoluciones Full HD de hasta 1920 x 1200
- Velocidades de transmisión de contenido Virtual Media el doble de rápidas
- Comparta simultáneamente una consola local y dos conexiones independientes a servidores
- **Hardware**
- Alta densidad de puertos – conectores RJ-45 hasta para 40 puertos en un espacio de 1U
- Consola USB de equipo portátil (LUC) – el puerto USB dedicado se conecta directamente a un portátil para facilitar el uso de la consola
- Dos buses independiente para acceso remoto al KVM a través de IP
- **Dos NIC de 10/100/1000 Mbps para disponer de una LAN redundante o el funcionamiento con dos IP**
- **Compatibilidad con servidor blade**
- Con conectividad PS/2, USB, Sun Legacy (13W3) y serie (RS-232)
- La consola local es compatible con teclados y ratones USB
- Compatible con entornos de servidor multiplataforma: Windows, Mac, Sun, Linux y dispositivos serie VT100
- **Compatible con audio**
- **Suministro eléctrico doble**
- **Vídeo de alta resolución – hasta 1920 x 1200 a 60 Hz (50m) con 24 bits de profundidad de color en la consola local del switch y en las pantallas remotas**
- Supervise y controle hasta 40 ordenadores en un mismo nivel, o controle hasta 512 ordenadores en cascada*
 - * Entre los switches KVM compatibles con la función de cascada se incluyen los siguientes: [CS9138](#), [KH1508A](#), [KH1516A](#) y [KH1532A](#).
- **Administración**
- Hasta 64 cuentas de usuario
- Hasta 32 inicios de sesión simultáneos
- **Ventilador informático ecológico – la velocidad varía en función de la temperatura**
- Registro de eventos y compatibilidad con el servidor de registros de Windows
- **Notificación de eventos críticos para el sistema mediante correo electrónico SMTP, captura SNMP y Syslog**
- **Notificación de eventos personalizable**
- Firmware actualizable
- **Función ID del adaptador – almacena la información del puerto, lo que permite a los administradores reasignar los servidores a puertos distintos sin tener que volver a configurar los adaptadores ni los switches**
- Modo de puerto compartido – permite que varios usuarios accedan a un servidor al mismo tiempo
- Integración con el software de gestión ATEN [CC2000](#)
- Integración con el software de grabación de sesiones de vídeo ATEN [CCVSR](#)*
- **Compatible con IPv6**
 - *permite grabar operaciones informáticas a las que se accede a través de la consola local y de sesiones remotas.
- **Interfaz de fácil uso**
- **Panel Array Mode™ exclusivo de ATEN – supervise todos los puertos en una visualización de cuadrícula de todos los ordenadores en la pantalla tanto local como remota**
- Compatibilidad con cliente multiplataforma (Windows, Mac OS X, Linux, Sun)
- Compatibilidad con varios navegadores: Internet Explorer, Chrome, Firefox, Safari, Opera y Netscape
- La interfaz web de usuario en tecnología web pura permite a los administradores realizar las tareas de administración sin necesidad de preinstalar software Java
- Abra varias sesiones de escritorio remoto virtuales para controlar varios servidores simultáneamente
- Ventana de escritorio remoto virtual a pantalla completa o ampliable
- **Difusión de teclado o ratón – la señal del teclado y el ratón se puede reflejar en todos los servidores a la vez**
- **Sincronización de vídeo con la consola local – la consola local supervisa la información de EDID almacenada en los cables adaptador de KVM para optimizar la resolución de la pantalla**
- **Seguridad avanzada**
- **Compatibilidad con autenticación remota: RADIUS, LDAP, LDAPS y Microsoft Active Directory**
- Admite cifrado TLS 1.2 y certificados RSA de 2048 bits para proteger los inicios de sesión en el navegador
- El diseño de cifrado flexible permite que los usuarios elijan cualquier combinación de 56 bits DES, 168 bits 3DES, 256 bits AES, 128 bits RC4 o Aleatorio para el cifrado independiente de los datos del teclado/ratón, el vídeo y el contenido Virtual Media
- **Permite filtrado por dirección IP/MAC**
- Permisos de usuarios y grupos configurables para acceso a servidores y control de los mismos
- Utilidad de creación de CSR automatizada y autenticación mediante certificados de autoridades certificadoras externas
- **Multimedia virtual**
- La función Virtual Media permite aplicaciones, instalación de parches en el SO, instalación de software y pruebas de diagnóstico
- Funciona con servidores con USB a nivel del sistema operativo y la BIOS
- **Admite unidades de DVD/CD, dispositivos de almacenamiento masivo USB, discos duros e imágenes ISO**
- **Escritorio remoto virtual**
- La calidad de vídeo se puede ajustar para optimizar las velocidades de transferencia de datos, profundidad de color monocromo, los ajustes de umbrales y ruido reducen la transmisión de datos para reducir el uso del ancho de banda
- Ventana a pantalla completa o ampliable en las sesiones de escritorio
- **Foro de mensajes para la comunicación entre usuarios remotos**
- **Mouse DynaSync – sincroniza automáticamente los movimientos del ratón local y remoto**
- **Compatibilidad con macro de salida**
- **Teclado en pantalla compatible con varios idiomas**
- Acceso a nivel de la BIOS para la solución de problemas

Especificaciones

Conexiones del PC	
Directo	24
Máximo	384 (a través de switches KVM en cascada)
Conexiones de consola	
Local	1
Mando a distancia	2
Selección de puerto	Pulsadores, teclas de acceso rápido, interfaz gráfica de usuario
Conectores	

Puertos de consola	2 x USB Tipo A hembra (Blanco) 1 x DVI-I hembra (Blanco)
Puertos KVM	24 x RJ-45 hembra (Negro)
Puerto USB	3 x USB hembra (Blanco)
Audio	2 x Conector Hembra de audio (Rosa; Verde)
Puerto de consola USB de equipo portátil (LUC)	1 x Mini-USB hembra (Negro)
Puertos LAN	2 x RJ-45 hembra (Negro)
Alimentación	2 x IEC 60320/C14
Switches	
Alimentación	2 x Switches basculantes
Selección de puerto	2 x Pulsadores
Reiniciar	1 x Pulsador semiempotrado
LEDs	
En línea /Seleccionado	24 (Verde/Naranja)
Alimentación	2 (Azul)
Enlace 10 / 100 / 1000 Mbps	2 (Rojo/Naranja/Verde)
Emulación	
Teclado / Ratón	PS/2; USB
Vídeo	
Local	1920 x 1200 a 60 Hz
Mando a distancia	1920 x 1200 a 60 Hz
Valores nominales de alimentación de entrada	100–240 V ~; 50-60 Hz; 1 A
Consumo de energía	AC110V:34.3W:198BTU/h AC220V:34.3W:198BTU/h Nota: ● La medición en vatios indica el consumo de energía típico del aparato sin carga externa. ● La medición en BTU/h indica el consumo de energía del dispositivo cuando está totalmente cargado.
Intervalo de escaneado	1 – 255 Seg
Condiciones medioambientales	
Temperatura de funcionamiento	0 - 40°C
Temperatura de almacenamiento	-20 - 60°C
Humedad	HR del 0 - 80% Sin condensación
Propiedades físicas	
Carcasa	Metal
Peso	5.48 kg (12.07 lb)
Dimensiones (LA x AN x AL)	43.36 x 41.21 x 4.40 cm (17.07 x 16.22 x 1.73 in.)
Nota	Tenga en cuenta que, en algunos productos de montaje en bastidor, las dimensiones físicas estándar de anchura x profundidad x altura se expresan en el formato longitud x anchura x altura.

Diagrama



ATEN International Co., Ltd.

3F., No.125, Sec. 2, Datong Rd., Sijih District., New Taipei City 221, Taiwan
 Phone: 886-2-8692-6789 Fax: 886-2-8692-6767
 www.aten.com E-mail: marketing@aten.com



© Copyright 2015 ATEN® International Co., Ltd.
 ATEN and the ATEN logo are trademarks of ATEN International Co., Ltd.
 All rights reserved. All other trademarks are the property of their respective owners.