

CN9950

1 switch KVM a través de IP DisplayPort 4K de un solo puerto para acceso a recurso compartido local/remoto



How to set up ATEN Single-port KVM over IP Switches (CN Series) for remote work





Protección del trabajo a distancia

Doble LAN y alimentación redundante para un funcionamiento ininterrumpido



CN9950 ▲

1 switch KVM a través de IP DisplayPort 4K de un solo puerto para acceso a recurso compartido local/remoto

Proteja su nueva normalidad con una conexión directa a prueba de hackeos

El CN9950 ofrece capacidad a través de IP para el acceso remoto a un PC/servidor dedicado a través de una conexión de red directa, a prueba de hackeos y a nivel del BIOS, y amplía la capacidad de modelos anteriores con una mayor excelencia visual, una resolución DCI 4K, utilizando un procesador gráfico FPGA. Permite un acceso remoto seguro a audio digital, videos y contenido multimedia virtual, lo que facilita el intercambio de archivos instantáneo y las actualizaciones del sistema a través de la red sin necesidad de instalar ni configurar ningún software adicional. Esto garantiza que el teletrabajo sea exactamente igual de eficaz que el trabajo local en términos tanto de calidad como de eficiencia.

El switch KVM a través de IP CN9950 es ideal para empresas y organizaciones globales con varias sedes, ya que permite conectar lugares de trabajo locales con lugares remotos a través de una conexión fluida sin necesidad de ninguna restricción o pérdida de productividad. Se trata de una solución práctica y segura para ayudar a las empresas a mantenerse a flote en periodos de desaceleración o crisis global.



Redundancia de alimentación/LAN



Calidad de imágenes superior



Compatible con audio



Multimedia virtual



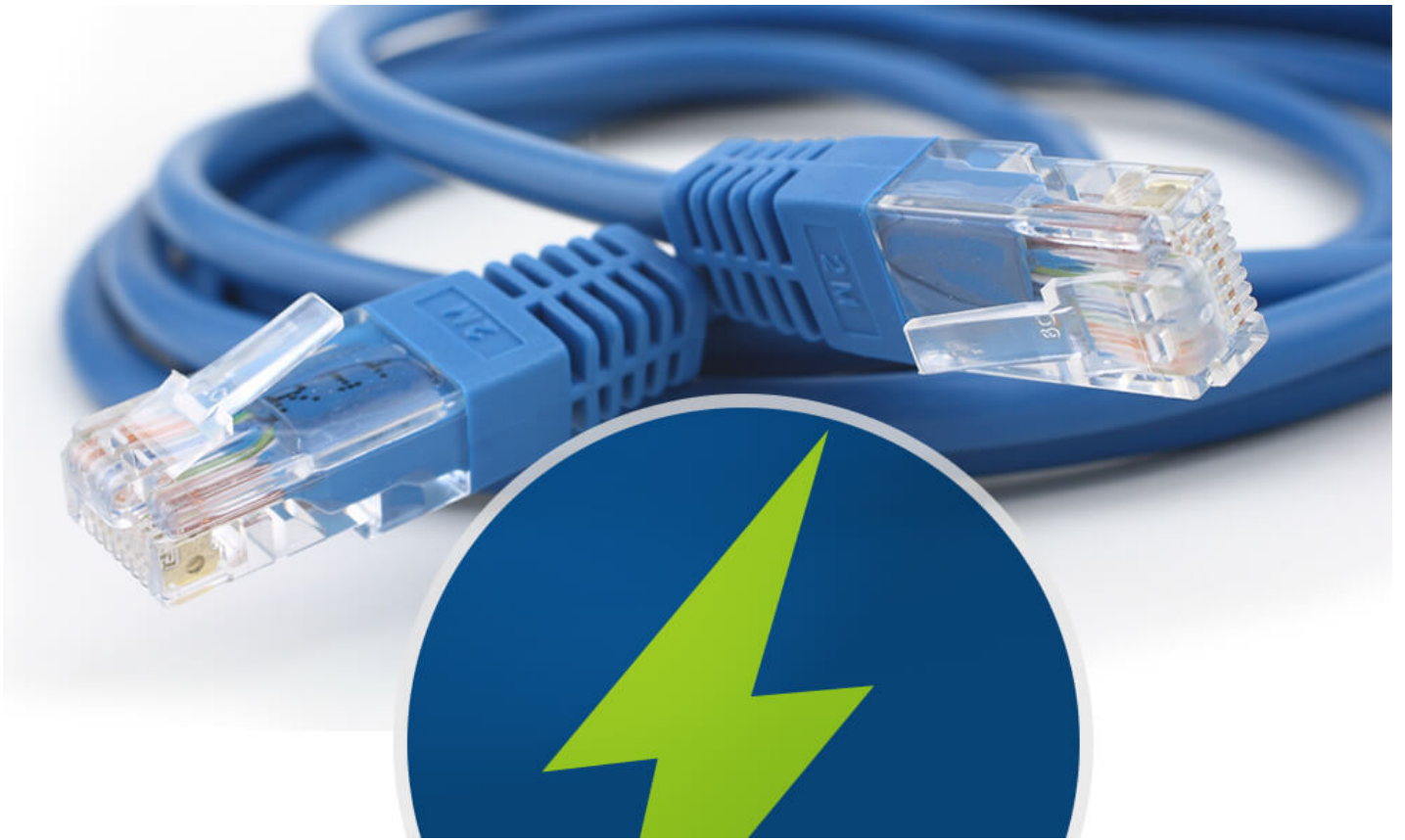
Reinicio virtual

**Acceso remoto seguro esté donde esté**

El CN9950 ofrece una conexión a nivel de BIOS directa con el PC/servidor dedicado para permitir un acceso remoto instantáneo desde diferentes ubicaciones sin necesidad de instalar ni configurar ningún software adicional.

Redundancia de alimentación / doble LAN

El CN9950 está equipado con una conectividad de alimentación / LAN doble que mejora la fiabilidad del sistema manteniendo operaciones ininterrumpidas durante cualquier contingencia. Los conectores de alimentación se fijan con tornillos para garantizar una robusta conmutación por error de la alimentación y los indicadores LED permiten ver fácilmente cuál es el estado de alimentación.



Compatibilidad con contenido multimedia virtual para rápidas actualizaciones del sistema

El CN9950 ofrece una compatibilidad con contenido multimedia virtual para ejecutar aplicaciones de archivos e instalaciones de software a través de la red, y esto resulta especialmente útil para diagnosticar y solucionar problemas del BIOS; así

como para ejecutar actualizaciones de software y parches para mantener el sistema actualizado.

Conectividad de relé y DI para enfoque de contingencia

El CN9950 lleva integrado un terminal de control de 5 patillas para una conexión de entrada DI para alertas del sistema (de un termómetro, sensor de puerta/humedad), así como un terminal de relé para una función de encendido virtual que reinicia de forma remota un PC/servidor colgado o estropeado y permite garantizar una disponibilidad constante del sistema para aplicaciones críticas.



Aplicaciones

El CN9950 resulta ideal para el uso en salas de control y salas de servidores para diversos sectores, así como para escenarios de teletrabajo.



Sala de control



Sala de servidores



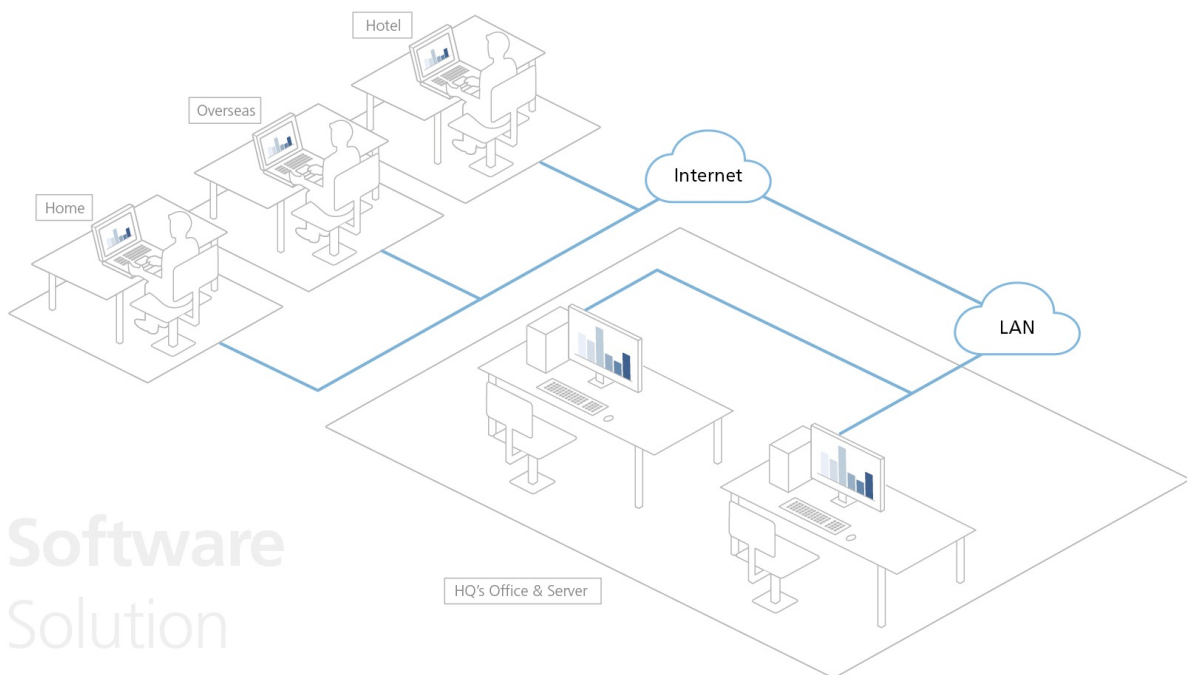
Gobierno



Teletrabajo

Configuración de la solución

Esta ruta de acceso remoto basada en hardware es independiente de la red de funcionamiento para mantener los datos y el flujo de trabajo seguros de extremo a extremo, por lo que no es necesario preocuparse de pérdidas de datos, puertas traseras ni ninguna otra forma de ciberataque, algo que una solución de software no puede garantizar.



Software
Solution

● Network



Características

El switch KVM con acceso por IP CN9950 de ATEN permite acceder de forma remota al vídeo, audio y Virtual Media de un ordenador o estación de trabajo. Además, es capaz de ofrecer vídeo DisplayPort de alta definición con resoluciones de hasta 4K DCI (4096 x 2160) a 30 Hz, tanto en la consola local como en la remota. Al contar con un avanzado procesador gráfico FPGA, el CN9950 ofrece una calidad de imagen y vídeo superior para mejorar la experiencia del usuario, al mismo tiempo que cumple con los estándares RS-232 para el control en serie.

Para un funcionamiento sencillo, el puerto mini USB del panel frontal está diseñado como un puerto de Consola USB de equipo portátil (LUC) para la conexión con un portátil, lo que permite al usuario acceder al PC/servidor para poder realizar un sencillo mantenimiento rutinario sin necesidad de usar un monitor, un teclado, y un ratón adicional.

Para garantizar una conectividad fluida, el CN9950 está equipado con una funcionalidad de doble LAN y alimentación doble para mantener un funcionamiento fluido y eficiente de las salas de servidores. La función de detección del estado de alimentación envía automáticamente notificaciones de eventos cuando los dispositivos estén sin conexión (p. ej., fallo de alimentación) para la monitorización del estado del dispositivo. Además, el CN9950 incluye un terminal de relé / DI de 5 patillas (entrada digital) que permite el reinicio remoto del servidor local y recibe la entrada digital de un dispositivo de alarma/entrada conectado para la notificación de eventos críticos.

Para facilitar la administración remota, el CN9950 WebClient Viewer admite el acceso al escritorio remoto sin ninguna aplicación de software adicional. El switch KVM a través de IP DisplayPort 4K ofrece una GUI basada en web para el acceso remoto y la administración. Además, una interfaz unificada en múltiples idiomas puede minimizar el tiempo de aprendizaje y aumentar la productividad.

El CN9950 resulta ideal para centros de datos, salas de servidores y salas de control para la administración del acceso remoto en sectores con necesidad de imágenes de alta calidad y funciones multitarea, como organizaciones y empresas globales con varias sedes en las que puede servir de puente entre lugares de trabajo locales y remotos.

Hardware

- Admite una resolución DisplayPort de hasta 4K DCI (4096 x 2160) a 30 Hz*.
- Cuenta con un puerto mini-USB en el panel frontal que se puede utilizar como puerto USB para Virtual Media o como puerto para la consola USB en portátil (LUC).
- Diseño fino y compacto para optimizar el uso del espacio.
- Admite un terminal de relé/DI de 5 patillas para la monitorización del entorno y el control de los reinicios.
- Incluye un procesador gráfico FPGA para mejorar la calidad de la imagen.
- Cuenta con dos tarjetas de interfaz de red (NIC) de 10/100/1000 Mbps para disponer de una LAN redundante o el funcionamiento con dos IP.
- Alimentación redundante para garantizar una conectividad sin interrupciones.
- Proporciona funciones con acceso por IP a switches KVM DisplayPort que no cuentan con estas funciones.
- Permite el acceso al CN9950 a través de un visualizador integrado de serie o a través de software de terceros (como PuTTY) para realizar sesiones Telnet y SSH.

*El audio no es compatible con el DisplayPort del CN9950 y solo puede transmitirse a través de sus puertos de audio de 3,5 mm.

Administración

- Cumple los estándares RS-232 para un control serie
- Hasta 64 cuentas de usuario: hasta 32 usuarios pueden compartir el control de forma simultánea
 - Nota: A medida que más usuarios se conectan al dispositivo, el ancho de banda asignado a cada usuario disminuye.
- Administración de derechos de acceso a consola
- Función de finalización de sesión: los administradores pueden cancelar las sesiones que están en curso
- Registro de eventos y compatibilidad con el servidor de registros de Windows
- Registro de eventos: el CN9950 puede registrar todos los eventos que se producen en él y escribirlos en una base de datos en la que se pueden realizar búsquedas
- Admite la notificación instantánea de eventos críticos del sistema por correo electrónico, intercepción SNMP y Syslog
- Firmware actualizable mediante acceso remoto
- Compatibilidad fuera de banda: acceda al CN9950 a través del puerto serie utilizando una conexión de marcado
- El modo de uso compartido local/remoto permite conceder privilegios de consola compartida o exclusiva de forma cómoda
- El modo de puerto compartido permite que varios usuarios accedan a un servidor al mismo tiempo
- DDNS: permite la asignación de una dirección IP dinámica asignada mediante un servidor DHCP a un nombre de host
- Compatible con la exportación/importación de cuentas de usuario y ajustes de configuración
- Admite el funcionamiento del navegador controlado por permisos
- Admite IPv6
- Integración con el software de gestión [CC2000](#) de ATEN.
- Integración con el software de grabación de sesiones de vídeo Control Center ([CCVSR](#)) de ATEN.

Interfaz de fácil uso

- La interfaz de usuario basada en navegador y AP ofrece una interfaz en varios idiomas que permite minimizar el tiempo de formación y aumentar la productividad
- Compatibilidad con cliente multiplataforma (Windows, Mac, Linux, Sun)
- Compatibilidad con varios navegadores (IE, Firefox, Safari, Opera, Chrome)
- La interfaz web de usuario en tecnología web pura permite a los administradores realizar las tareas de administración sin necesidad de preinstalar el paquete de software Java
- Escritorio remoto virtual a pantalla completa o redimensionable y escalable
- Panel mágico con función configurable para inicio rápido

Seguridad avanzada

- Compatibilidad con autenticación externa: RADIUS, LDAP, LDAPS y MS Active Directory
- Admite cifrado de datos TLS 1.2 y certificados RSA de 2048 bits para proteger el inicio de sesión de usuarios desde el navegador
- El diseño de cifrado flexible permite que los usuarios elijan cualquier combinación de 56 bits DES, 168 bits 3DES, 256 bits AES, 128 bits RC4 o Aleatorio para el cifrado independiente de los datos del teclado/ratón, el vídeo y el contenido multimedia virtual
- Compatibilidad con filtro de IP/MAC
- Admite protección por contraseña
- Autoridad de certificación privada

Multimedia virtual

- La función multimedia virtual permite aplicaciones de archivos, instalación de parches en el SO, instalación de software y pruebas de diagnóstico
- Funciona con servidores con USB a nivel del sistema operativo y la BIOS
- Admite unidades de DVD/CD USB 1.1 y USB 2.0, dispositivos de almacenamiento masivo USB, discos duros, carpetas e imágenes ISO de PC

Escritorio remoto virtual

- La calidad de vídeo y la tolerancia del vídeo se pueden regular para optimizar la velocidad de transferencia de datos: la profundidad de color monocromo y los ajustes de umbral y ruido se pueden ajustar para la compresión del ancho de banda de los datos en entornos con poco ancho de banda
- Visualización de vídeo en pantalla completa o con vídeo escalable
- Foro de mensajes para la comunicación entre usuarios remotos
- Teclado en pantalla compatible con varios idiomas
- Mouse DynaSync™ sincroniza automáticamente los movimientos del ratón local y remoto
- Admite macros de salida
- Acceso a nivel de la BIOS

Especificaciones

Conectores	
Puertos de consola	2 x USB Tipo A hembra (Blanco) 1 x DisplayPort hembra (Negro) 1 x Miniconector estéreo hembra (Verde) 1 x Miniconector estéreo hembra (Rosa)
Puertos KVM	1 x USB Tipo B hembra (Blanco) 1 x DisplayPort hembra (Negro) 1 x Miniconector estéreo hembra (Verde) 1 x Miniconector estéreo hembra (Rosa)
Puertos LAN	2 x RJ-45 hembra
Multimedia virtual	1 x USB Mini-B hembra
Alimentación	2 x Conector de CC
Serie	2 x RJ-45 hembra
Control	1 x PS/2 hembra
Switches	
Reiniciar	1 x Pulsador semiempotrado (Negro)
Emulación	
Teclado / Ratón	USB
LEDs	
Alimentación	2 (Verde)
Vídeo	Consola local - 4096 x 2160 a 30 Hz Consola remota - 4096 x 2160
Consumo de energía	DC5V:9.76W:50BTU/h Nota: ● La medición en vatios indica el consumo de energía típico del aparato sin carga externa. ● La medición en BTU/h indica el consumo de energía del dispositivo cuando está totalmente cargado.
Condiciones medioambientales	
Temperatura de funcionamiento	0 - 50 °C (CN9950) 0 - 40 °C (Adaptador de corriente)
Temperatura de almacenamiento	-20 - 60 °C
Humedad	HR del 0 - 80 %, sin condensación
Propiedades físicas	
Carcasa	Metal
Peso	0.85 kg (1.87 lb)
Dimensiones (LA x AN x AL)	20.00 x 14.93 x 2.85 cm (7.87 x 5.88 x 1.12 in.)
Nota	Tenga en cuenta que, en algunos productos de montaje en bastidor, las dimensiones físicas estándar de anchura x profundidad x altura se expresan en el formato longitud x anchura x altura.

Diagrama

