

CN9000

1-Acceso compartido local/remoto Switch KVM con acceso por IP VGA de un solo puerto



How to set up ATEN Single-port KVM over IP Switches (CN Series) for remote work



Reinforcing Remote Work

Dual LAN / Power Sustain Uninterrupted Operations



CN9000 ▲

1-Local/Remote Share Access Single Port VGA KVM over IP Switch

Asegure su nueva normalidad con una conexión directa a prueba de piratas informáticos

El CN9000 proporciona capacidad sobre IP para acceso remoto a un PC/servidor dedicado a través de una conexión de red directa a nivel BIOS y a prueba de piratas informáticos, así como excelencia visual de hasta 1920 x 1200 @ 60 Hz tanto en consolas locales como remotas mediante la utilización de un procesador gráfico FPGA. Permite el acceso remoto seguro a audio, video y Virtual Media, facilitando el uso compartido instantáneo de archivos y las actualizaciones del sistema a través de la red sin necesidad de instalar ni configurar ningún software adicional.

El conmutador KVM con acceso por IP CN9000 es ideal para organizaciones globales y empresas con varias oficinas, ya que une los lugares de trabajo locales y remotos con una conexión sin fisuras, sin ninguna restricción ni pérdida de productividad. Es una solución segura y práctica para ayudar a mantener las empresas a flote durante una recesión o crisis mundial.



LAN/Power Redundancy



Audio Enabled



Virtual Media



Virtual Reboot

**Acceso remoto vigilado, esté donde esté**

El CN9000 proporciona una conexión directa a nivel BIOS con el PC/servidor dedicado para permitir un acceso remoto instantáneo desde distintas ubicaciones sin necesidad de instalar ni configurar ningún software adicional.

LAN doble / Redundancia de alimentación

La CN9000 está equipada con conectividad LAN / alimentación dual que refuerza la fiabilidad del sistema al mantener un funcionamiento ininterrumpido durante cualquier contingencia. Los conectores de alimentación están fijados con cierres de rosca para garantizar una sólida conmutación por error de la alimentación, y el estado de la alimentación puede identificarse fácilmente a través de los indicadores LED.



Contacto

Solicita un presupuesto para este producto e ponte en contacto con nuestros expertos en ventas

[Solicita un presupuesto](#)

[_Contacta con ventas](#)



External Storage Drive

Soporte de Virtual Media para las actualizaciones del sistema Prompt

El CN9000 permite el soporte de Virtual Media autorizado para ejecutar aplicaciones de archivos e instalaciones de software a través de la red, lo que resulta especialmente útil para diagnosticar y solucionar problemas de red y de la BIOS, así como para realizar actualizaciones y parches de software para mantener su sistema al día.

Conectividad DI y relé para un enfoque de contingencia

El CN9000 incorpora un terminal de control de 5 patillas para una conexión de entrada DI para alertas del sistema (de un termómetro, sensor de humedad/puerta), así como un terminal de relé para una función de encendido virtual que reinicia a distancia un PC/servidor colgado o bloqueado para garantizar la disponibilidad constante del sistema para aplicaciones de misión crítica.



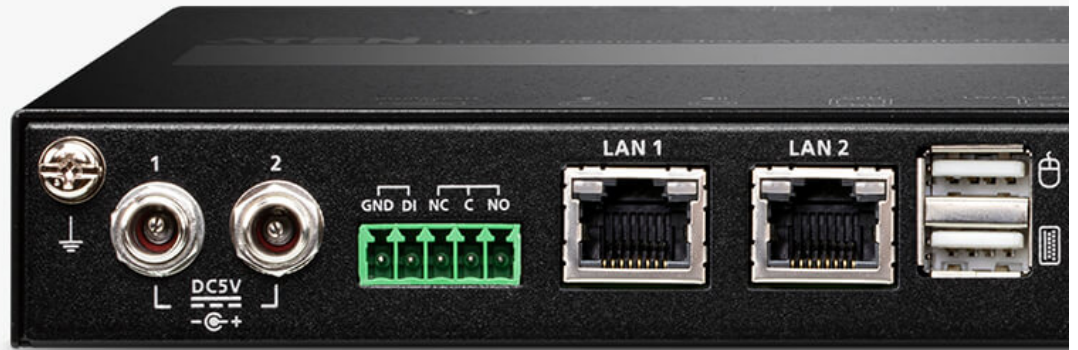
Thermometer



Humidity

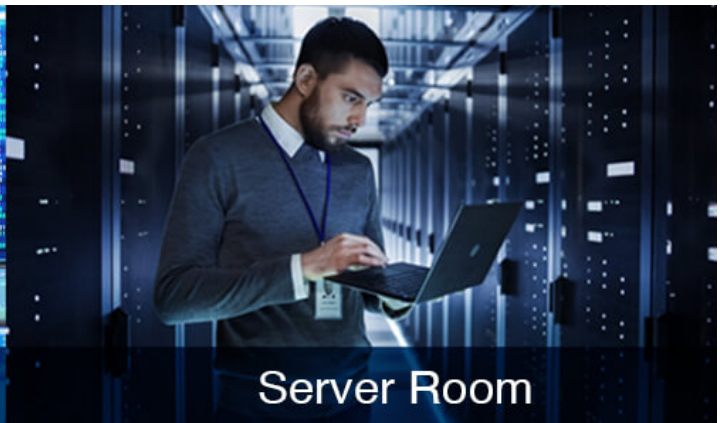


Door Sensor



Aplicaciones

La CN9000 es ideal para su uso en salas de control y salas de servidores de diversas industrias, así como en escenarios de trabajo desde casa.



Solución de acceso remoto a prueba de piratas informáticos en acción

A diferencia de las soluciones de terceros, como RDP (Remote Desktop Protocol) y VNC (Virtual Network Computing), un conmutador KVM con acceso por IP no requiere ningún controlador/software adicional y puede funcionar independientemente de un sistema operativo funcional cuando el PC/servidor está en su estado de nivel de BIOS. El acceso KVM al PC/servidor se basa en una conexión directa con el teclado, el vídeo y el ratón, mientras que la comunicación entre el PC/servidor y la estación de trabajo remota se refuerza de forma segura con encriptación. Esta ruta de acceso remoto basada en hardware a prueba de piratas está separada de la red de operaciones para mantener los datos y el flujo de trabajo seguros de extremo a extremo, y permite al PC/servidor realizar de forma remota reinicios del sistema e instalación de actualizaciones de software en caso de emergencia. Por lo tanto, no hay ninguna preocupación por la fuga de datos, las puertas traseras o cualquier forma de ciberataque, algo que una solución de Software y Apps simplemente no puede garantizar.



Comparativa de productos

Habla con nuestros expertos

Si prefieres que ATEN se ponga en contacto contigo, rellena el formulario y uno de nuestros representantes se pondrá en contacto lo antes posible

First Name *

Last Name *

- Country *

Company *

Email *

Phone Number *

- Customer Type *

Job Title *



Características

El switch KVM con acceso por IP CN9000 de ATEN permite acceder y controlar de forma remota el vídeo, el audio y Virtual Media de un ordenador o estación de trabajo. Además, es capaz de ofrecer vídeo de alta definición VGA con resoluciones de hasta 1920 x 1200 a 60 Hz, tanto en la consola local como en la remota. Equipado con soporte USB y PS/2 (teclado y ratón), el switch CN9000 es compatible no solo con las estaciones de trabajo más avanzadas, sino también con los sistemas y servidores de generaciones anteriores.

Para un funcionamiento sencillo, el puerto mini USB del panel frontal está diseñado como un puerto de Consola USB de equipo portátil (LUC) para la conexión con un portátil, lo que permite al usuario acceder al PC/servidor para poder realizar un sencillo mantenimiento rutinario sin necesidad de usar un monitor, un teclado, y un ratón adicional.

Para garantizar una conectividad fluida, el CN9000 está equipado con una funcionalidad de doble LAN y alimentación doble para mantener un funcionamiento fluido y eficiente de las salas de servidores. La función de detección del estado de alimentación envía automáticamente notificaciones de eventos cuando el dispositivo esté sin conexión (p. ej., fallo de alimentación) para la monitorización del estado del dispositivo. Además, el CN9000 incluye un terminal de relé / DI de 5 patillas (entrada digital) que permite el reinicio remoto del servidor local y recibe la entrada digital de un dispositivo de alarma/entrada conectado para la notificación de eventos críticos.

Para facilitar la administración remota, el CN9000 WebClient Viewer admite el acceso al escritorio remoto sin ninguna aplicación de software adicional. El switch KVM a través de IP VGA ofrece una GUI basada en web para el acceso remoto y la administración. Con una interfaz unificada en múltiples idiomas, puede minimizar eficazmente el tiempo de aprendizaje y aumentar la productividad.

Hardware

- Alta resolución de vídeo: hasta 1920 x 1200 a 60 Hz.
- Consola USB en portátil (LUC): cuenta con un puerto mini-USB dedicado para el funcionamiento directo y sencillo de la consola a través de un ordenador portátil.
- Proporciona funciones con acceso por IP a switches KVM que no cuentan con estas funciones.
- Incluye un procesador gráfico FPGA para mejorar la calidad de la imagen.
- Alimentación redundante para garantizar una conectividad sin interrupciones.
- Cuenta con dos tarjetas de interfaz de red (NIC) de 10/100/1000 Mbps para disponer de una LAN redundante o el funcionamiento con dos IP.
- Admite un terminal de relé/DI de 5 patillas para la monitorización del entorno y el control de los reinicios.
- Admite teclado y ratón USB y PS/2 heredados.

Administración

- Cumple los estándares RS-232 para un control serie
- Hasta 64 cuentas de usuario: hasta 32 usuarios pueden compartir el control de forma simultánea
Nota: A medida que más usuarios se conectan al dispositivo, el ancho de banda asignado a cada usuario disminuye.
- Administración de derechos de acceso a consola
- Función de finalización de sesión: los administradores pueden cancelar las sesiones que están en curso
- Registro de eventos y compatibilidad con el servidor de registros de Windows
- Registro de eventos: el CN9000 puede registrar todos los eventos que se producen en él y escribirlos en una base de datos en la que se pueden realizar búsquedas
- Admite la notificación instantánea de eventos críticos del sistema por correo electrónico, intercepción SNMP y Syslog
- Firmware actualizable mediante acceso remoto
- Acceda al CN9000 mediante un visor serie integrado o mediante un software de terceros (como PuTTY) para sesiones de Telnet y SSH
- Compatibilidad fuera de banda: acceda al CN9000 a través del puerto serie utilizando una conexión de marcado
- El modo de puerto compartido permite que varios usuarios accedan a un servidor al mismo tiempo
- DDNS: permite la asignación de una dirección IP dinámica asignada mediante un servidor DHCP a un nombre de host
- Compatible con la exportación/importación de cuentas de usuario y ajustes de configuración
- Admite el funcionamiento del navegador controlado por permisos
- Admite IPv6
- Integración con el software de gestión [CC2000](#) de ATEN.
- Integración con el software de grabación de sesiones de vídeo Control Center ([CCVSR](#)) de ATEN.

Interfaz de fácil uso

- La interfaz de usuario basada en navegador y AP ofrece una interfaz en varios idiomas que permite minimizar el tiempo de formación y aumentar la productividad
- Compatibilidad con cliente multiplataforma (Windows, Mac, Linux, Sun)
- Compatibilidad con varios navegadores (IE, Firefox, Safari, Opera, Chrome)
- La interfaz web de usuario en tecnología web pura permite a los administradores realizar las tareas de administración sin necesidad de preinstalar el paquete de software Java
- Escritorio remoto virtual a pantalla completa o redimensionable y escalable
- Panel mágico con función configurable para inicio rápido

Seguridad avanzada

- Compatibilidad con autenticación externa: RADIUS, LDAP, LDAPS y MS Active Directory
- Admite el cifrado de datos TLS 1.2 y certificados RSA de 2048 bits para proteger el inicio de sesión de usuarios desde navegadores RC4 o aleatorio para teclado / ratón independiente, vídeo y cifrado de datos multimedia
- Su diseño flexible permite a los usuarios elegir cualquier combinación de algoritmos de cifrado (por ejemplo, AES de 256 bits) o una selección aleatoria generada por el sistema para el cifrado independiente de datos de teclado/ratón, vídeo y Virtual Media
- Compatibilidad con filtro de IP/MAC
- Admite protección por contraseña
- Autoridad de certificación privada

Multimedia virtual

- La función multimedia virtual permite aplicaciones de archivos, instalación de parches en el SO, instalación de software y pruebas de diagnóstico
- Funciona con servidores con USB a nivel del sistema operativo y la BIOS
- Admite unidades de DVD/CD USB 1.1 y USB 2.0, dispositivos de almacenamiento masivo USB, discos duros, carpetas e imágenes ISO de PC

Escritorio remoto virtual

- La calidad de vídeo y la tolerancia del vídeo se pueden regular para optimizar la velocidad de transferencia de datos; la profundidad de color monocromo y los ajustes de umbral y ruido se pueden ajustar para la compresión del ancho de banda de los datos en entornos con poco ancho de banda
- Visualización de vídeo en pantalla completa o con vídeo escalable
- Foro de mensajes para la comunicación entre usuarios remotos
- Teclado en pantalla compatible con varios idiomas
- Mouse DynaSync™ sincroniza automáticamente los movimientos del ratón local y remoto
- Admite macros de salida
- Acceso a nivel de la BIOS

Especificaciones

Conectores	
Puertos de consola	2 x USB Tipo A hembra (Blanco) 1 x VGA hembra (Azul) 1 x Miniconector estéreo hembra (Verde) 1 x Miniconector estéreo hembra (Rosa)
Puertos KVM	1 x SPHD hembra (Amarillo) 1 x Conector hembra miniestéreo (Verde) 1 x Conector hembra miniestéreo (Rosa)
Puertos LAN	2 x RJ-45 hembra
Multimedia virtual	1 x USB Mini-B hembra
Alimentación	2 x Conector de CC
Serie	2 x RJ-45 hembra
Control	1 x PS/2 hembra
Switches	
Reiniciar	1 x Pulsador semiempotrado (Negro)
Emulación	
Teclado / Ratón	USB, PS/2
LEDs	
Alimentación	2 (Verde)
Vídeo	Consola local - 1920 x 1200 a 60 Hz Consola remota - 1920 x 1200
Consumo de energía	DC5V:7.46W:39BTU/h Nota: ● La medición en vatios indica el consumo de energía típico del aparato sin carga externa. ● La medición en BTU/h indica el consumo de energía del dispositivo cuando está totalmente cargado.
Condiciones medioambientales	
Temperatura de funcionamiento	0 - 50 °C (CN9000) 0 - 40 °C (Adaptador de corriente)
Temperatura de almacenamiento	-20 - 60 °C
Humedad	HR del 0 - 80 %, sin condensación
Propiedades físicas	
Carcasa	Metal
Peso	0.86 kg (1.89 lb)
Dimensiones (LA x AN x AL)	20.00 x 15.41 x 2.85 cm (7.87 x 6.07 x 1.12 in.)
Nota	Tenga en cuenta que, en algunos productos de montaje en bastidor, las dimensiones físicas estándar de anchura x profundidad x altura se expresan en el formato longitud x anchura x altura.

Diagrama

