

KE8980MR

Receptor KVM sobre IP Multi-View con 4 pantallas 4K



Expand Control Room Visualization with True 4K Across Four Displays

Multiview Access to 16 Physical and Virtual Servers

KE8980MR
Quad-Display KVM over IP Multi-View Receiver

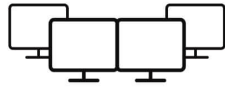
- Quad Displays
- Multiview x16
- Physical + Virtual Servers
- Ultra-Low Latency

Control inteligente. Visibilidad completa. Equipos más ágiles.

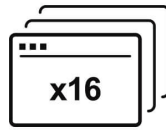
El KE8980MR es un receptor KVM sobre IP Multi-View de alto rendimiento diseñado para revolucionar la forma en que monitorea y controla servidores físicos y virtuales en hasta cuatro monitores desde una sola estación de trabajo. Perfectamente integrado en el sistema matricial KVM sobre IP, permite a los operadores gestionar sin esfuerzo hasta 16 servidores con una impresionante claridad True 4K utilizando diseños multiview flexibles, mientras supervisan simultáneamente hasta 108 servidores para maximizar la productividad en entornos de alto riesgo.

Diseñado para ofrecer una excelencia operativa, el KE8980MR cuenta con la exclusiva tecnología Boundless Switching MX™ de ATEN, que permite cambiar en tiempo real entre sistemas con solo mover el ratón libremente por los monitores y las ventanas, lo que garantiza una respuesta inmediata a los eventos críticos cuando cada segundo cuenta. Además, con la integración de videowall, el KE8980MR fomenta la colaboración oportuna entre equipos y una percepción nítida de la situación.

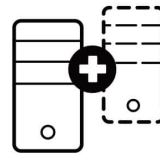
Diseñado específicamente para operaciones más ágiles, el KE8980MR minimiza la complejidad del hardware y maximiza la eficiencia del equipo. Ya sea en broadcast, control del tráfico aéreo, vigilancia o centros de transporte de misión crítica, es una solución indispensable que promueve el trabajo en equipo ágil, sin aumentar la plantilla.



Quad Displays



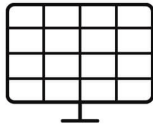
Multiview Monitoring



Physical + Virtual Servers



Ultra-Low Latency



Panel Array™



Boundless Switching MX™



User Session Recording



Network Redundancy

Brillo visual 4K60 en cuatro monitores

Disfrute de un rendimiento visual 4K@60 DCI ultra nítido en cuatro monitores (2 HDMI y 2 DisplayPort) con el KE8980MR, diseñado para una monitorización de precisión crítica y construido para potenciar las operaciones de la sala de control con una toma de decisiones informada e inmediata.



Control multivista con Boundless Switching MX™

La gestión de servidores es sencilla, ya que permite gestionar hasta 16 servidores en ventanas independientes y redimensionables que se pueden colocar libremente o superponer en cuatro monitores. El KE8980MR cuenta además con la tecnología exclusiva Boundless Switching MX™ de ATEN. Con solo mover el cursor del ratón por los monitores o ventanas, el control del operador cambia instantáneamente al sistema correspondiente, lo que permite un cambio intuitivo y fluido sin necesidad de ninguna otra intervención manual.



Monitorización centralizada a través de Panel Array™

Durante la supervisión activa, la configuración de cuatro pantallas se puede cambiar al modo de funcionamiento – con Panel Array™, que resalta el video de un servidor específico en una pantalla para prestarle atención exclusiva, mientras que muestra los demás en una disposición multivista de hasta una matriz de 6x6 (es decir, 108 servidores) – lo que permite una gestión centralizada de los servidores y una experiencia de supervisión optimizada.

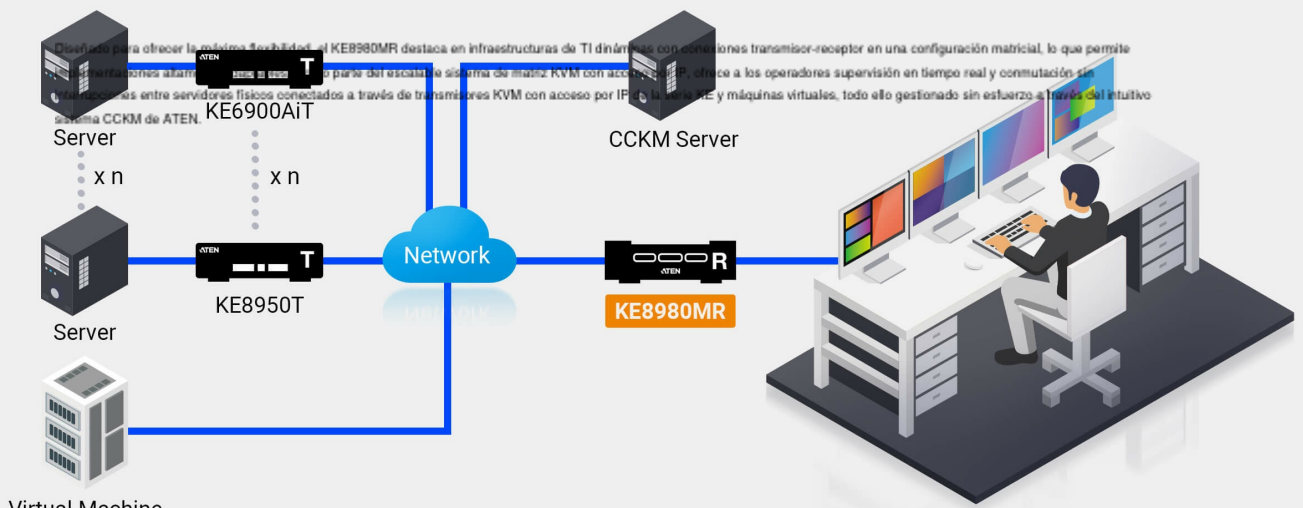


Virtualización a través de VNC o RDP

Además de los sistemas de servidores físicos, el KE8980MR permite acceder y controlar entornos virtualizados en plataformas VMware®, Microsoft® y Citrix® a través de RDP (Remote Desktop Protocol) y VNC (Virtual Network Computing). Tareas como montar imágenes ISO, amarrar y actualizar dispositivos y ejecutar diagnósticos se pueden realizar de forma remota, como si se estuvieran ejecutando localmente.



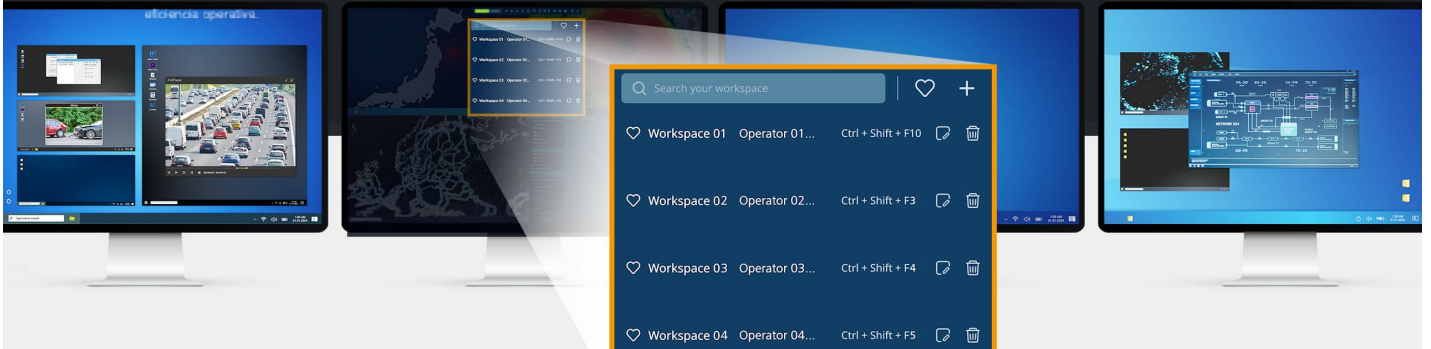
Cambio sin esfuerzo entre máquinas físicas y virtuales



VIRTUAL MACHINE

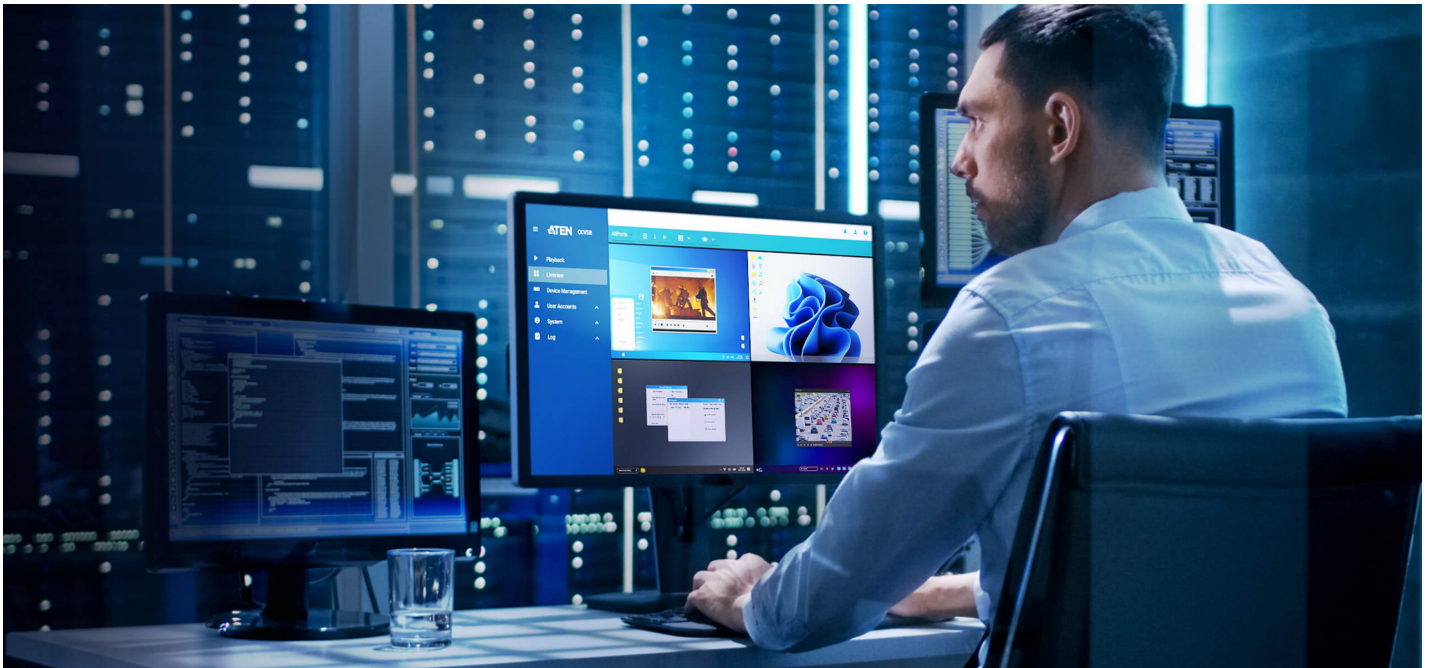
Comparta y cambie con los ajustes preestablecidos del espacio de trabajo

La configuración multivista con cuatro monitores se puede personalizar y guardar como un ajuste preestablecido del espacio de trabajo, lo que permite transiciones fluidas entre usuarios en un entorno de estación de trabajo compartida. Ideal para flujos de trabajo por turnos, esta función permite a los equipos más reducidos mantener la máxima productividad sin comprometer la



Grabación del funcionamiento de KVM a través de CCVSR

Al integrar [CCVSR](#) (Control Center Video Session Recording) en el sistema KVM sobre IP Matrix, se puede grabar en tiempo real cada sesión del operador, incluyendo la salida de vídeo, la entrada del teclado y la actividad del ratón. Esto mejora la automatización de la seguridad en entornos de salas de control y salas de servidores, lo que permite una auditoría eficaz, la trazabilidad y la mitigación proactiva de riesgos.

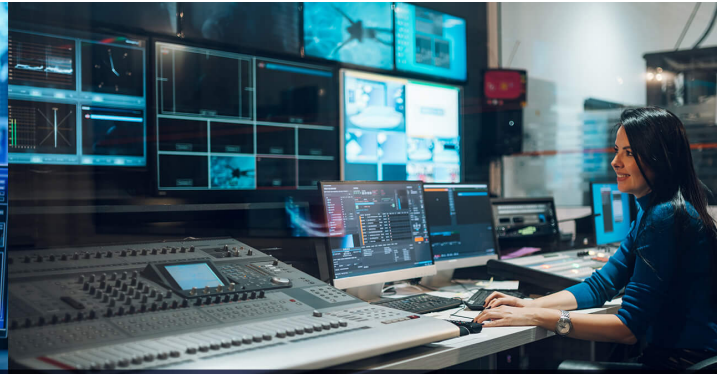


Aplicaciones

Diseñado pensando en las aplicaciones de salas de control, el KE8980MR es especialmente adecuado para salas de control de ritmo rápido en broadcast, vigilancia, control del tráfico aéreo, centros de transporte y mucho más.



Control Room



Broadcast Center



Air Traffic Control



Surveillance

Hable con nuestros expertos

Si prefiere que ATEN se ponga en contacto con usted, rellene el formulario y un representante se comunicará con usted en breve

First Name *

Last Name *

- Country *

Company *

Email *

Phone Number *

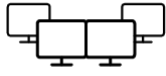
- Customer Type *

Job Title *

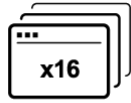




HDMI™
HIGH-DEFINITION MULTIMEDIA INTERFACE



Quad Displays



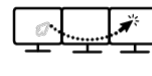
Multiview
Monitoring



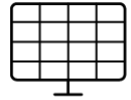
Physical + Virtual
Servers



Ultra-Low
Latency



Boundless
Switching MX™



Panel Array™



Network
Redundancy



User Session
Recording

Características

El KE8980MR de ATEN es un receptor KVM sobre IP Multi-view de alto rendimiento diseñado específicamente para potenciar a los operadores en entornos de salas de control exigentes y de misión crítica. Admite salida cuádruple (2 HDMI y 2 DisplayPort), cada una con una resolución de 4096 x 2160 a 60 Hz, lo que proporciona una vista operativa amplia y detallada.

Para maximizar la agilidad operativa, el KE8980MR cuenta con dos potentes modos diseñados para flujos de trabajo de misión crítica. En el modo Multi-view, puede monitorizar y controlar hasta 16 fuentes de vídeo en hasta 4 pantallas simultáneamente, utilizando diseños flexibles, optimizando el conocimiento de la situación y la eficiencia del flujo de trabajo. En el modo de operación, ofrece un control de latencia ultrabaja con supervisión del panel array en tiempo real, contenido compartido instantáneo con un solo clic mediante Push y Pull, y acceso flexible a las fuentes a través de un transmisor virtual que transmite vídeo, audio, USB y puerto serie de forma independiente.

El KE8980MR, que conecta a la perfección los recursos físicos y virtuales, ofrece compatibilidad nativa con los protocolos RDP y VNC. Esto permite el acceso directo y sin hardware a máquinas virtuales alojadas en plataformas VMware®, Microsoft® y Citrix®, además de una conmutación flexible a los transmisores KE tradicionales. El funcionamiento con latencia ultrabaja del sistema garantiza una interacción en tiempo real y una respuesta visual inmediata, lo cual es fundamental para la toma de decisiones críticas. Además, su modo de funcionamiento permite supervisar hasta 108 pantallas, lo que ofrece una amplia escalabilidad para operaciones a gran escala.

El KE8980MR se integra a la perfección con la serie de transmisores KE/KX de ATEN y el KVM over IP Matrix Manager (CCKM), lo que ofrece opciones de implementación flexibles, incluyendo configuraciones punto a punto, punto a multipunto y multipunto a multipunto. También admite la grabación de sesiones de operador cuando se combina con el sistema CCVSR (Control Center Video Session Recording) de ATEN, lo que permite capturar un registro completo de la actividad del usuario.

El KE8980MR es la solución ideal para ampliar el control KVM de alta resolución desde múltiples fuentes a través de IP a distancias significativas. El KE8980MR ofrece una conectividad perfecta y una gestión centralizada, lo que lo convierte en una solución indispensable para centros de control de misión crítica, salas de conferencias colaborativas y redes de digital signage a gran escala con configuraciones multimonitor.

• Funciones avanzadas¹

- Ofrece modos de visualización y control versátiles: modo Multi-view y modo Operation

Para el modo Multi-view:

- La consola Multi-view controla hasta 16 fuentes de vídeo en una sola pantalla con modos de visualización
- Espacio de trabajo: permite guardar múltiples perfiles de configuración y cambiar la disposición de la pantalla y los estados de conexión en cuatro monitores mediante hotkeys
- Panel de lista de conexiones: incluye la función de vista previa de fuentes y admite la función intuitiva de arrastrar y soltar para asignar fuentes libremente

Para el modo de funcionamiento:

- Funcionamiento con latencia ultrabaja, lo que permite la monitorización simultánea de hasta 108 pantallas
- «Push» y «Pull» – contenido compartido al instante desde/hacia un único Rx o videowall con un solo clic
- Transmisor virtual – transmite de forma independiente fuentes de vídeo, audio, USB y puerto serie desde diferentes Tx
- Conectividad con máquinas virtuales: VMware®, Microsoft® y Citrix® mediante RDP y VNC
- Cambio sencillo a cualquier máquina virtual o transmisor KE
- Boundless Switching MX™: permite cambiar en tiempo real entre sistemas con solo mover el ratón libremente por los monitores y ventanas
- Conexiones flexibles: permite múltiples conexiones de extensores y matrices para instalaciones con múltiples pantallas
- Programación avanzada: mejora la eficiencia y ahorra costes al permitir configurar la reproducción multimedia en función de la hora y la fecha
- Compatibilidad con autenticación interna y externa: admite autenticaciones externas LDAP, Active Directory, RADIUS y TACACS+
- Configuración avanzada de autorización de usuarios: los administradores pueden establecer cuatro modos de acceso de permisos en los dispositivos Tx para facilitar la colaboración o evitar interferencias entre usuarios
- Permisos de usuario y grupo configurables para el acceso y control de extensores KVM sobre IP
- Control de acceso Rx: los usuarios de la consola local Tx pueden habilitar/deshabilitar el acceso Rx con solo pulsar un botón de control

Nota: Estas funciones avanzadas son compatibles cuando los transmisores KE se emparejan con receptores KE y se gestionan mediante CCKM

• Hardware

- Cuenta con una arquitectura diseñada específicamente que combina un alto rendimiento con la eficiencia energética, lo que proporciona una funcionalidad avanzada y minimiza el consumo de energía
- Equilibrio optimizado entre potencia y rendimiento, lo que proporciona una funcionalidad de nivel empresarial con un consumo energético reducido
- La carcasa cumple con las normas IEC 60945 para su uso en salas de control marítimas y ha superado las pruebas medioambientales
- Admite salida cuádruple: 2 salidas HDMI y 2 DisplayPort, cada una con una resolución de hasta 4096 x 2160 a 60 Hz
- Conmutación por error de red: 2 puertos RJ-45 para conmutación por error de red que garantizan una disponibilidad constante para aplicaciones de misión crítica
- Compatible con DisplayPort 1.2
- Compatible con transmisión de almacenamiento USB de alta velocidad
- Auto-MDIX: detecta automáticamente el tipo de cable
- Protección ESD de 8 kV/15 kV y protección contra sobretensiones de 1 kV integradas

• Gestión

- Software de gestión centralizada: KVM over IP Matrix Manager (CCKM) permite a los usuarios administrar fácilmente todos los dispositivos KE con una interfaz gráfica de usuario intuitiva basada en web
- Admite la grabación de operaciones informáticas a las que se accede de forma remota mediante CCVSR
- El OSD (menú en pantalla) del receptor configura ambas unidades
- EDID Expert™: selecciona la configuración EDID óptima para un encendido fluido y un monitor de la máxima calidad
- Cuatro modos de acceso seleccionables para acceso múltiple simultáneo (modo exclusivo/ocupado/compartido/solo visualización): los administradores pueden seleccionar los modos de acceso de los permisos en los dispositivos Tx para mejorar la colaboración o evitar interferencias entre los usuarios
- Interfaz de línea de comandos: los administradores pueden controlar todos los extensores KVM sobre IP a través de RS-232 o TCP/IP utilizando una aplicación de terceros
- Puerto serie RS-232: permite a los usuarios conectarse a un terminal serie para TextMenu o a dispositivos serie como pantallas táctiles y escáneres de códigos de barras
- Admite comandos de teclas de acceso rápido
- Nivel de compresión de vídeo: permite a los usuarios aumentar o reducir la calidad del vídeo para ajustarla al ancho de banda de la red
- Compatible con todos los dispositivos KE

• Seguridad

- Puerto LAN dedicado para conexiones directas KE: se puede aislar de la red corporativa
- Compatible con el protocolo TLS (Transport Layer Security) estándar del sector

• Virtual Media

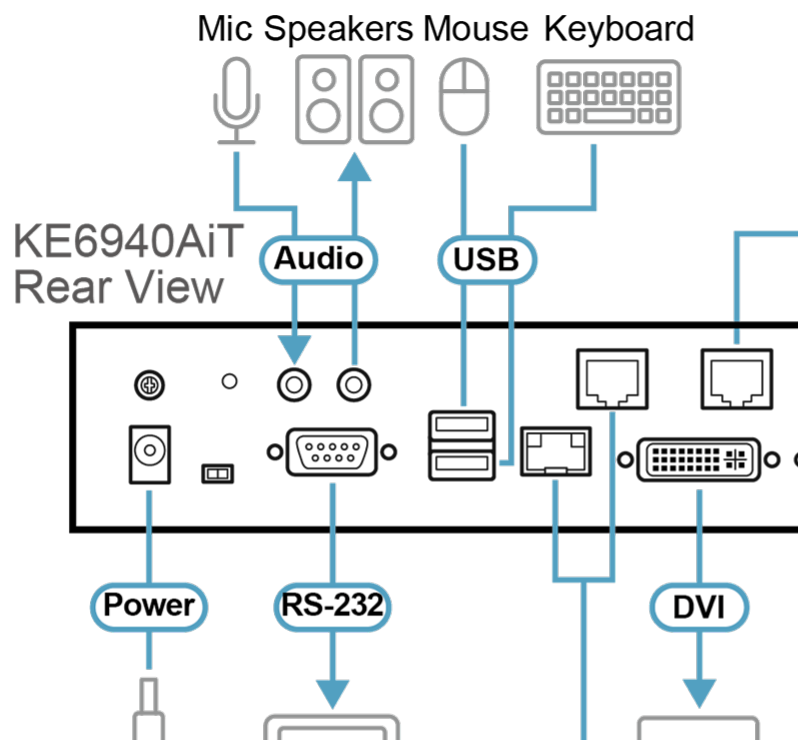
- El modo de transmisión de almacenamiento USB mejora el rendimiento de la transmisión de datos, ideal para transferencias de archivos, parches del sistema operativo, instalaciones de software y pruebas de diagnóstico
- Compatible con unidades de DVD/CD USB 2.0, dispositivos de almacenamiento masivo USB, discos duros de PC e imágenes ISO
- Compatible con lector de tarjetas inteligentes/CAC

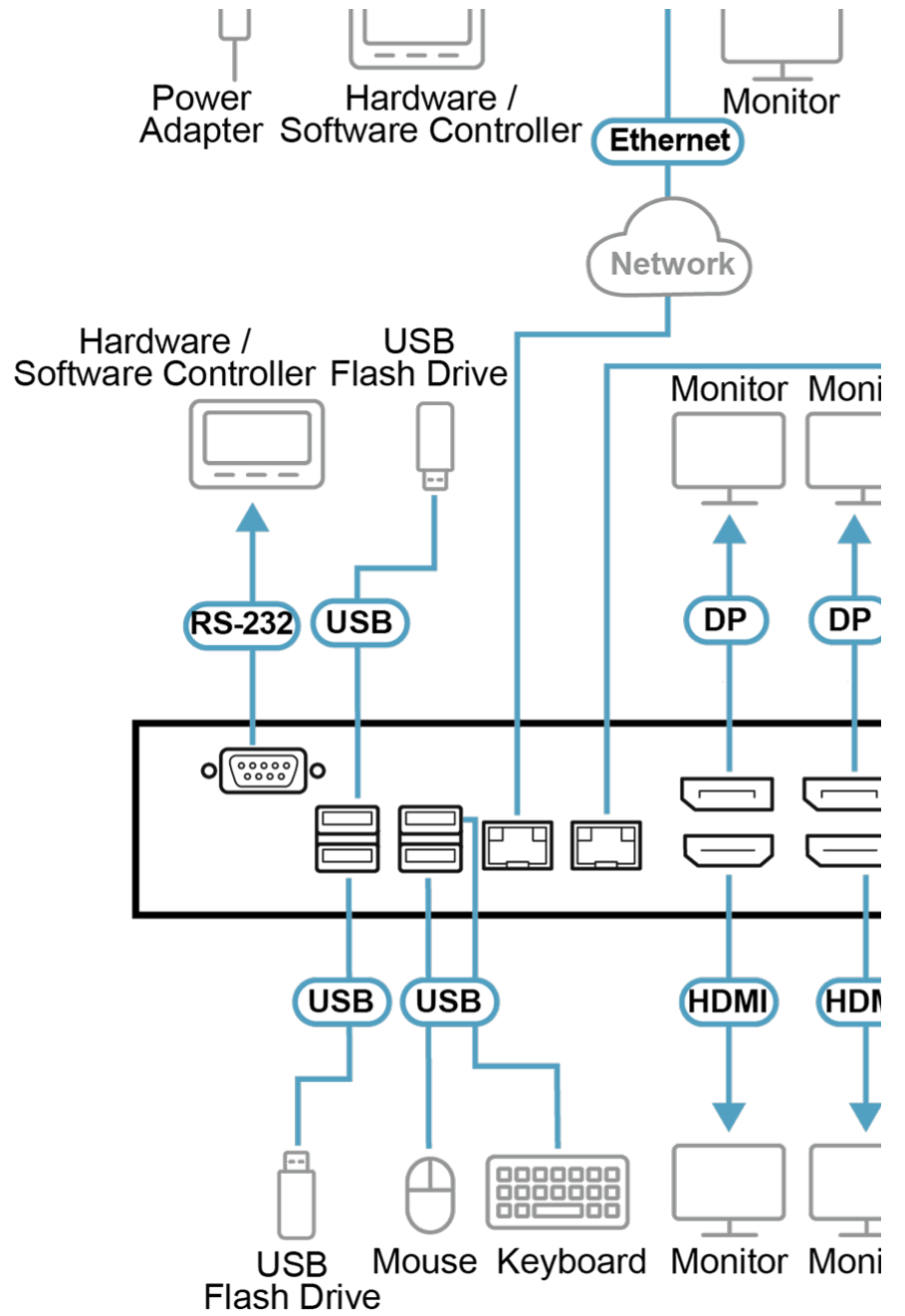
Especificaciones

Conectores	
Puerto USB	2 x USB tipo A hembra (azul)
Puertos de consola	2 x USB tipo A hembra (azul) 2 x DisplayPort hembra (negro) 2 x HDMI hembra (negro) 1 x salida/entrada de audio (negro) 1 x DB-9 macho (negro)
Alimentación	1 x conector DC bloqueable (negro)
Puertos LAN	2 x RJ-45 (azul)
Pulsadores	
Pulsadores	1 x Encendido (negro) 1 x Reinicio (negro)
LEDs	
Alimentación	1 (Azul)
Storage	1 (Naranja)
Emulación	
Teclado / Ratón	USB
Consumo de energía	DC19V:33W:420BTU/h Nota: ● La medición en vatios indica el consumo de energía típico del aparato sin carga externa. ● La medición en BTU/h indica el consumo de energía del dispositivo cuando está totalmente cargado.
Resolución de vídeo	Hasta 4 * 4096 x 2160 a 60 Hz
Condiciones medioambientales	
Temperatura de funcionamiento	-10~50°C
Temperatura de almacenamiento	-40~85°C
Humedad	10-90 % HR, sin condensación
Propiedades físicas	
Carcasa	Metal
Peso	1.34 kg (2.95 lb)
Dimensiones (LA x AN x AL)	20.00 x 19.00 x 4.18 cm (7.87 x 7.48 x 1.65 in.)
Nota	Tenga en cuenta que, en algunos productos de montaje en bastidor, las dimensiones físicas estándar de anchura x profundidad x altura se expresan en el formato longitud x anchura x altura.

Diagrama

▶ **Diagram**





ATEN International Co., Ltd.

3F., No.125, Sec. 2, Datong Rd., Sijhih District., New Taipei City 221, Taiwan
 Phone: 886-2-8692-6789 Fax: 886-2-8692-6767
 www.aten.com E-mail: marketing@aten.com



© Copyright 2015 ATEN® International Co., Ltd.
 ATEN and the ATEN logo are trademarks of ATEN International Co., Ltd.
 All rights reserved. All other trademarks are the property of their
 respective owners.