

## CE990

Extensor óptico KVM USB True 4K DisplayPort/HDMI (True 4K a 10 km)



# Unleash 10 km Optical KVM Extension with True 4K

**4K TRUE**

DP/HDMI Combo Connector

**CE990** True 4K USB DisplayPort/HDMI Optical KVM Extender

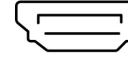
El CE990 es un extensor KVM óptico USB DisplayPort/HDMI que extiende las señales KVM a través de transmisión por fibra óptica hasta 10 km, ofreciendo una calidad de video True 4K compatible con HDCP 2.3. Cuenta con conectividad DisplayPort y HDMI a través de un conector combinado, lo que simplifica la instalación con salida de video seleccionable en consolas locales y remotas. Además de una claridad de video excepcional, es compatible con periféricos RS-232 y USB 2.0, y audio digital DisplayPort/HDMI integrado, incluyendo Dolby TrueHD, Dolby Digital Plus y DTS-HD Master Audio, lo que permite una extensión versátil de la señal a través de una única conexión de fibra óptica. El CE990 es ideal para entornos de control crítico, como el transporte, la fabricación, los servicios públicos y mucho más.

**4K  
TRUE**

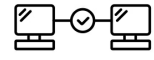
**HDR**



Fiber Optic  
Transmission



DP/HDMI  
Combo Connector



Dual Console with  
Privileged Control

**Conector combinado DisplayPort/HDMI 2 en 1**

Con un conector combinado, el CE990 admite la conexión a un monitor DisplayPort o HDMI para instalaciones KVM locales y remotas. Este diseño versátil admite configuraciones de monitor flexibles en cada extremo, lo que permite combinar o emparejar tipos de salida entre las consolas locales y remotas.

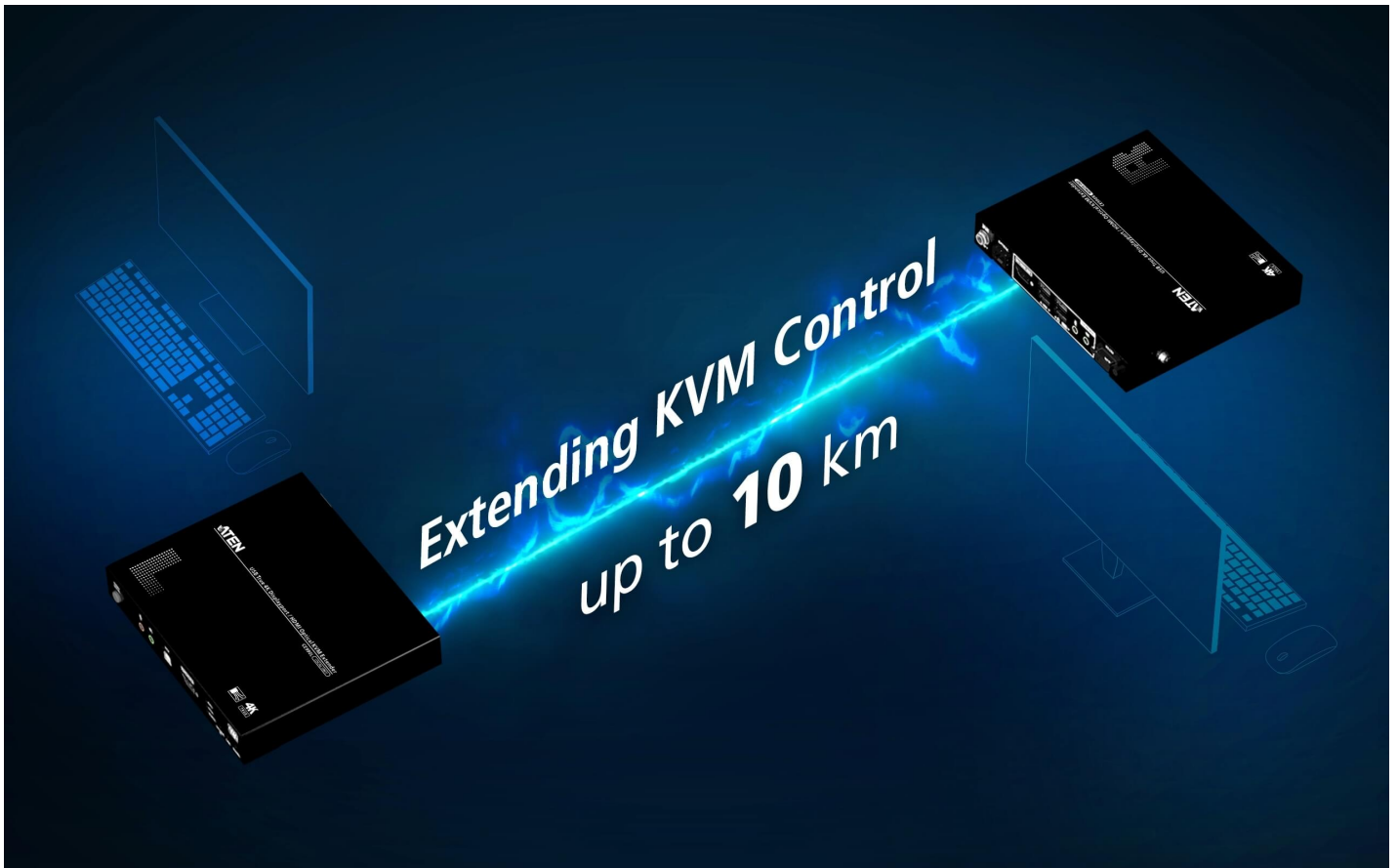


**Nítida claridad True 4K con HDR10**

Disfrute de una claridad True 4K sin igual (3840 x 2160 y 4096 x 2160 a 60 Hz, 4:4:4) y compatibilidad con HDR10, que ofrecen una precisión de imagen óptima, un contraste mejorado y colores intensos para disfrutar de contenidos de vídeo con una nitidez extraordinaria.

**Extensión KVM de fibra óptica fiable para largas distancias**

La implementación del CE990 permite una extensión KVM de larga distancia de hasta 10 kilómetros a través de una conexión de fibra óptica, lo que garantiza una transmisión estable y sin interferencias con resistencia EMI inherente para un rendimiento fiable.



**Acceso a doble consola con control privilegiado**

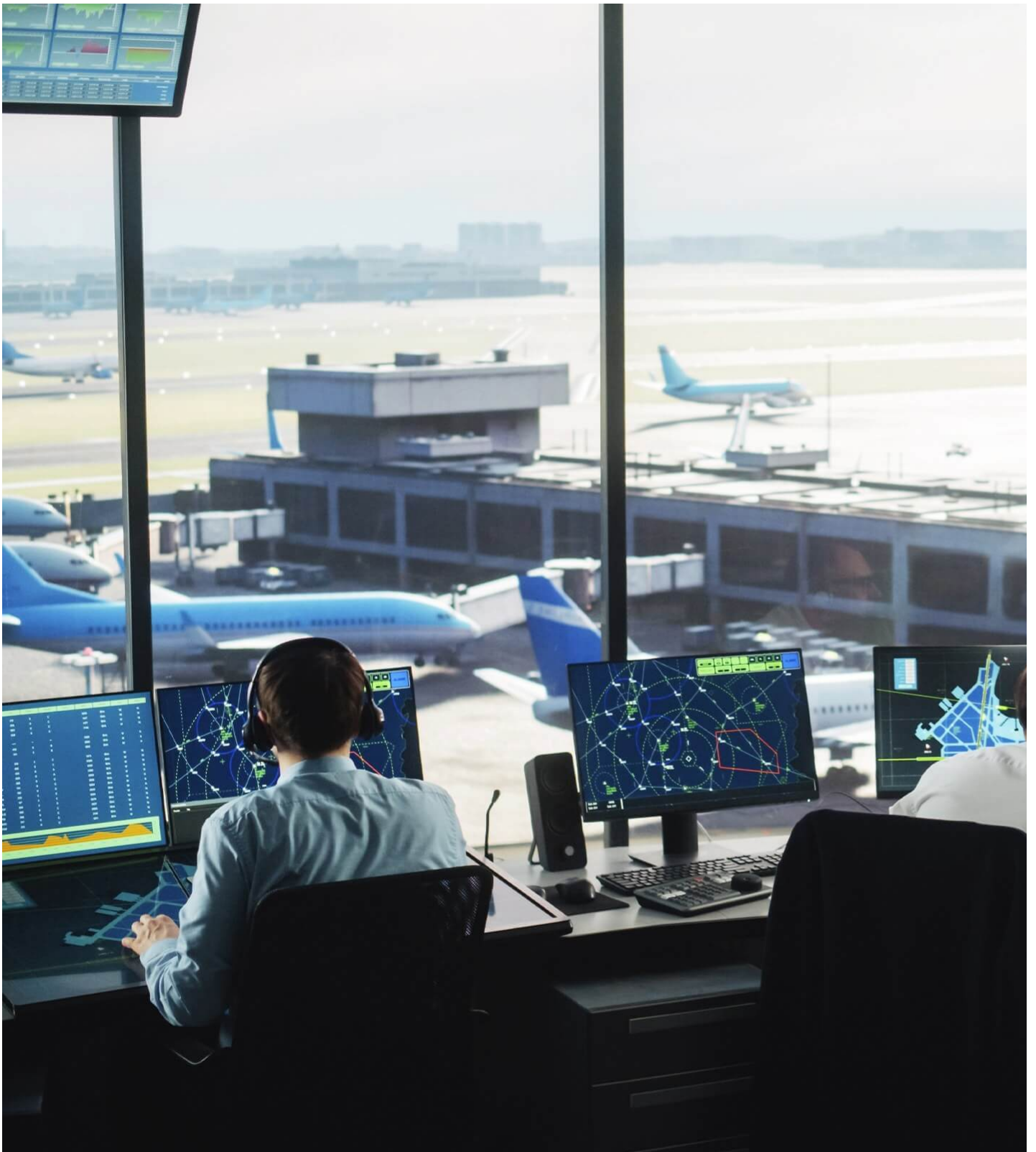
El CE990 permite el acceso KVM a un ordenador desde consolas locales y remotas, lo que facilita una colaboración operativa eficiente. Mediante el botón Auto/Local o Auto/Remote, puede alternar entre el modo Auto (acceso desde ambas consolas) y el modo Local/Remote (acceso exclusivo desde la consola local o remota), determinando qué consola tiene control privilegiado sobre el ordenador.

<p><b>Local Console with privilege</b></p>  <ul style="list-style-type: none"> <li><input type="radio"/> AUTO</li> <li><input checked="" type="radio"/> LOCAL</li> <li><input type="radio"/> REMOTE</li> </ul>	<p><b>Remote Console</b></p> <ul style="list-style-type: none"> <li><input type="radio"/> AUTO</li> <li><input type="radio"/> REMOTE</li> <li><input checked="" type="radio"/> LOCKED</li> </ul> <p><b>No Keyboard/ Mouse Access</b></p> 
<p><b>Local Console</b></p>  <ul style="list-style-type: none"> <li><input type="radio"/> AUTO</li> <li><input type="radio"/> LOCAL</li> <li><input checked="" type="radio"/> REMOTE</li> </ul> <p><b>No Keyboard/ Mouse Access</b></p>	<p><b>Remote Console with privilege</b></p> <ul style="list-style-type: none"> <li><input type="radio"/> AUTO</li> <li><input checked="" type="radio"/> REMOTE</li> <li><input type="radio"/> LOCKED</li> </ul> 

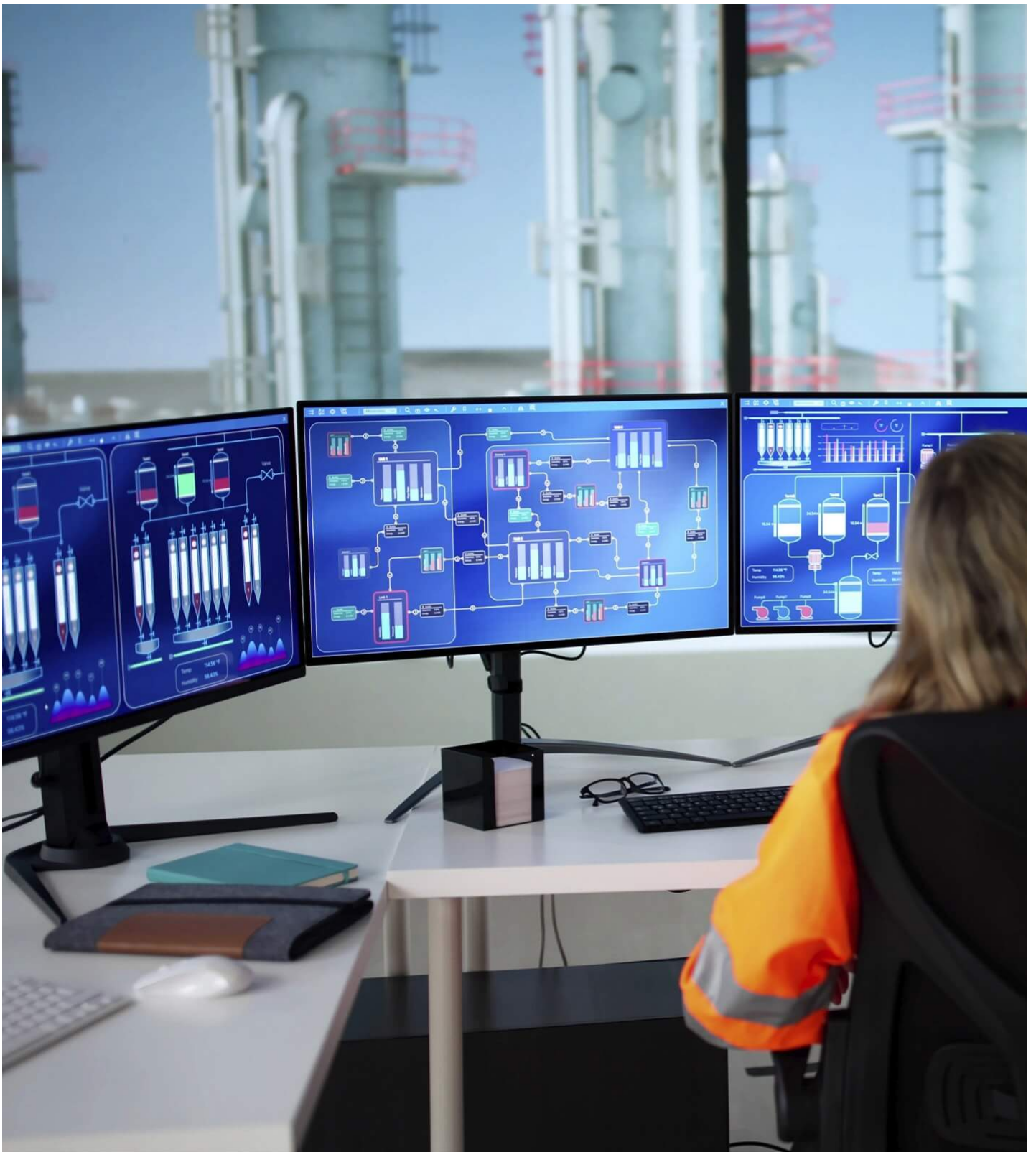
**Aplicaciones**

Diseñado para entornos de control crítico, como el transporte, la fabricación y los servicios públicos, el CE990 ofrece una transmisión estable de señales KVM a larga distancia y una calidad de vídeo impecable.

- 1.
- 2.
- 3.
- 4.



Control del tráfico aéreo



Refinaria de petróleo



Línea de producción automatizada

[Previous](#) [Next](#)

Hable con nuestros expertos

Si prefiere que ATEN se ponga en contacto con usted, rellene el formulario y un representante se comunicará con usted en breve

First Name \*

Last Name \*

- Country \*

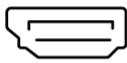
Company \*

Email \*

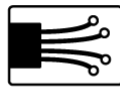
Phone Number \*

- Customer Type \*

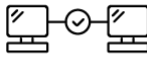
Job Title \*



DP/HDMI Connector



Fiber Optic



Local/Remote Console

**Características**

Los extensores ópticos KVM DisplayPort/HDMI True 4K USB CE990 de ATEN garantizan la transmisión de vídeo True 4K, KVM y señales de control a través de un solo cable de fibra óptica, con una extensión de hasta 10 km. El CE990 es compatible con HDR10 para ofrecer una calidad de vídeo True 4K sin igual (3840 x 2160 a 60 Hz, 4:4:4 / 4096 x 2160 a 60 Hz, 4:4:4) con total precisión del color.

Gracias a un conector combinado DisplayPort/HDMI integrado, el CE990 permite la conexión HDMI o DisplayPort en consolas locales y remotas, con entrada y salida de vídeo seleccionables para una instalación flexible y configuraciones de monitor mixtas/combinadas entre ambos extremos. El CE990 también amplía el control del teclado y el ratón, los datos RS-232 y USB 2.0, y el audio estéreo e integrado, incluyendo LPCM 7.1CH, Dolby TrueHD, Dolby Digital Plus y DTS-HD Master Audio, a través de cableado de fibra óptica. La función de control de privilegios permite una fácil gestión del acceso entre las consolas locales y remotas mediante un botón pulsador Auto/Local o Auto/Remoto, lo que permite un cambio de control flexible en función de los requisitos operativos.

El CE990 es perfecto para aplicaciones que requieren una extensión de funcionamiento KVM de alta calidad y larga distancia, como instalaciones sanitarias, posproducción, fabricación y mucho más.

- El conector combinado DisplayPort/HDMI admite interfaces de vídeo DisplayPort y HDMI
- Extiende vídeo DisplayPort/HDMI, control de teclado/ratón, audio estéreo/integrado, control RS-232 y señales USB 2.0 a través de cableado de fibra óptica
- Transmisión de ultra larga distancia de hasta 10 km
- Admite vídeo True 4K de hasta 4096 x 2160 / 3840 x 2160 a 60 Hz (4:4:4) con cumplimiento HDCP 2.2/2.3
- Admite HDR10 para una calidad de vídeo mejorada
- Funcionamiento con doble consola: admite el control local y remoto del sistema con modos de privilegios configurables (Auto/Local y Auto/Remoto) para una gestión del acceso optimizada y una mayor eficiencia operativa
- Hub USB 2.0: admite 2 puertos para USB KB/MS y 2 puertos para otros periféricos USB
- Cambie fácilmente la prioridad EDID entre Local y Remoto mediante hotkeys
- Admite formato de pantalla ancha
- Admite audio estéreo dual independiente: micrófono y altavoz
- Admite formatos de audio digital sin pérdidas, como LPCM 7.1CH, Dolby TrueHD, Dolby Digital Plus y DTS-HD Master Audio
- Funciona con el módulo SFP [2A-142G](#) (10 km, monomodo) para ofrecer una transmisión de 10 Gbps a través de un solo cable de fibra
- [2X-EA17](#) HDMI Lock Pro para conector combinado para fijar los cables HDMI a los dispositivos seleccionados y evitar la pérdida de señal causada por la desconexión del conector
- Función de activación del PC mediante un solo botón a través del canal RS-232
- Funcionamiento Plug and Play sin necesidad de software ni controladores
- Conector DC con bloqueo de tornillo que garantiza una conexión estable y segura
- Protección ESD de 8KV/15KV integrada
- Montaje en rack
- Firmware actualizable

**Especificaciones**

Function	CE990L	CE990R
<b>Conectores</b>		
Puertos de consola	4 x USB tipo A hembra (blanco) 1 x DisplayPort/HDMI hembra (negro) 1 x miniconector estéreo hembra (verde) 1 x miniconector estéreo hembra (rosa)	4 x USB tipo A hembra (blanco) 1 x DisplayPort/HDMI hembra (negro) 1 x miniconector estéreo hembra (verde) 1 x miniconector estéreo hembra (rosa)
Puertos KVM	1 x USB tipo B hembra (blanco) 1 x DisplayPort/HDMI hembra (negro) 1 x miniconector estéreo hembra (verde) 1 x miniconector estéreo hembra (rosa)	N/A
RS-232	1 x DB-9 hembra (negro)	1 x DB-9 macho (negro)
Alimentación	1 x conector CC (negro)	1 x conector CC (negro)
Unidad a unidad	1 x SFP+ bidireccional (LC)	1 x SFP+ bidireccional (LC)
<b>Vídeo</b>		
Resolución máxima	Hasta 4096 x 2160 a 60 Hz (4:4:4) / 3840 x 2160 a 60 Hz (4:4:4)	Hasta 4096 x 2160 a 60 Hz (4:4:4) / 3840 x 2160 a 60 Hz (4:4:4)
<b>LEDs</b>		
Entrada de vídeo	1 (Naranja)	N/A
Estado de la consola	3 (Naranja)	3 (Naranja)
Salida de vídeo	N/A	1 (Naranja)
Enlace	1 (Naranja)	1 (Naranja)
Alimentación	1 (Verde)	1 (Verde)
<b>Switches</b>		
Selección de modo de operación	1 x Botón pulsador	1 x Botón pulsador
Reactivar PC	N/A	1 x Botón pulsador
<b>Fibra óptica</b>		
Distancia de funcionamiento	10 km con fibra monomodo (SM) (*Nota)	10 km con fibra monomodo (SM) (*Nota)
Velocidad de datos	Fibra única: 10 Gbps	Fibra única: 10 Gbps
Consumo de energía	DC12V:11.89W:86BTU/h Nota: ● La medición en vatios indica el consumo de energía típico del aparato sin carga externa. ● La medición en BTU/h indica el consumo de energía del dispositivo cuando está totalmente cargado.	DC12V:9.49W:81BTU/h Nota: ● La medición en vatios indica el consumo de energía típico del aparato sin carga externa. ● La medición en BTU/h indica el consumo de energía del dispositivo cuando está totalmente cargado.
<b>Condiciones medioambientales</b>		
Temperatura de funcionamiento	0–40°C	0–40°C
Temperatura de almacenamiento	-20–60°C	-20–60°C
Humedad	0-80 % HR, sin condensación	0-80 % HR, sin condensación
<b>Propiedades físicas</b>		
Carcasa	Metal	Metal
Peso	0.85 kg ( 1.87 lb )	0.84 kg ( 1.85 lb )
Dimensiones (LA x AN x AL)	17.82 x 15.62 x 2.88 cm (7.02 x 6.15 x 1.13 in.)	17.82 x 15.62 x 2.88 cm (7.02 x 6.15 x 1.13 in.)
Nota	1. La distancia operativa es aproximada. La distancia máxima típica puede variar en función de factores como el tipo de fibra, el ancho de banda, el empalme de los conectores, las pérdidas, la dispersión modal o cromática, los factores ambientales y las torceduras. 2. Se recomienda utilizar fibras monomodo que cumplan con las especificaciones IEC 60793- 2-50 B1.1 o ITU-T G.652.B. 3. El dispositivo es un producto láser de clase 1. Cumple con las normas de seguridad IEC-60825, FDA 21 CFR 1040.10 y FDA 21 CFR 1040.11.	1. La distancia operativa es aproximada. La distancia máxima típica puede variar en función de factores como el tipo de fibra, el ancho de banda, el empalme de los conectores, las pérdidas, la dispersión modal o cromática, los factores ambientales y las torceduras. 2. Se recomienda utilizar fibras monomodo que cumplan con las especificaciones IEC 60793- 2-50 B1.1 o ITU-T G.652.B. 3. El dispositivo es un producto láser de clase 1. Cumple con las normas de seguridad IEC-60825, FDA 21 CFR 1040.10 y FDA 21 CFR 1040.11.
Nota	Tenga en cuenta que, en algunos productos de montaje en bastidor, las dimensiones físicas estándar de anchura x profundidad x altura se expresan en el formato longitud x anchura x altura.	

Diagrama

► Diagram



**ATEN International Co., Ltd.**

3F., No.125, Sec. 2, Datong Rd., Sijhih District., New Taipei City 221, Taiwan  
 Phone: 886-2-8692-6789 Fax: 886-2-8692-6767  
 www.aten.com E-mail: marketing@aten.com



© Copyright 2015 ATEN® International Co., Ltd.  
 ATEN and the ATEN logo are trademarks of ATEN International Co., Ltd.  
 All rights reserved. All other trademarks are the property of their respective owners.