

VE8952R

4K HDMI over IP 수신기 (PoE 지원)

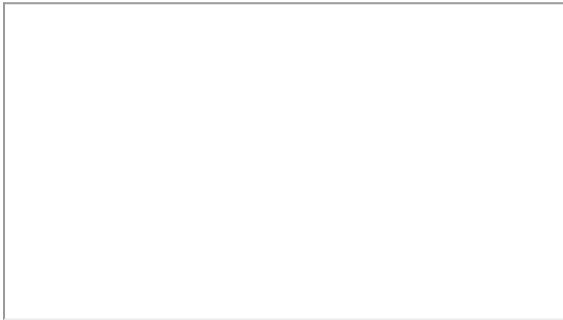


Powering AV over IP with Ease



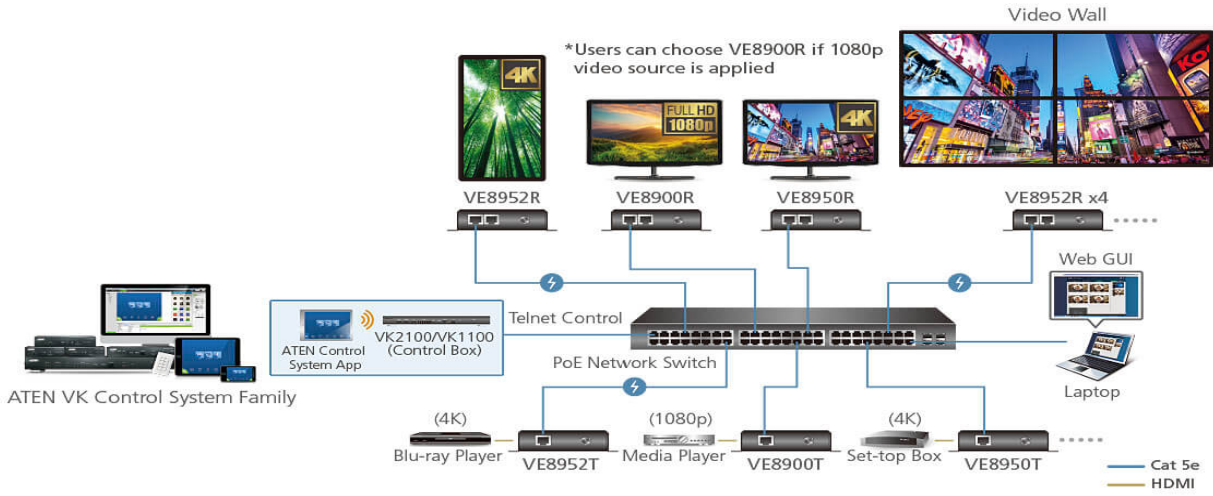
PoE 기능이 내장된 VE8952R 4K HDMI over IP 수신기는 표준 기가비트 네트워크를 통해 장거리까지 짧은 대기 시간으로 손실없는 4K AV 신호를 제공합니다. AV over IP 배포시 문제를 해결해주는 효과적이고 사용하기 쉬운 솔루션입니다.

- **무한한 확장성과 유연성**
간단한 일대일 설정에서 수백 개의 엔드 포인트에 이르기까지 확장기, 분배기, 매트릭스 스위치, 비디오월 애플리케이션에서 유연성, 확장성, 다양한 기능을 제공합니다.
- **복잡한 IP 설정 불필요**
상단 패널 푸쉬 버튼 / ID 디스플레이를 통해 입력 소스를 쉽게 전환할 수 있으며 광범위한 IT 설정이 필요하지 않은 간단한 구성을 제공합니다.
- **추가 서버 PC 또는 소프트웨어 불필요**
드래그 앤 드롭으로 직관적인 웹 GUI에서 송신기에 로그인하여 AV over IP 시스템을 손쉽게 관리 할 수 있습니다.
- **데이지 체인으로 가능한 쉬운 범위 확장, 효율적 비용**
복잡한 케이블 설정이나 추가 네트워크 스위치없이 AV 네트워크 범위를 쉽게 확장하는 동시에 포트당 비용을 낮춰 효율적인 비용으로 운영할 수 있습니다.
- **전원 케이블 제한없이 자유롭게 배치 가능**
PoE 지원으로 추가 전원 케이블 및 콘센트를 설치하지 않고도 원하는 곳에 [VE8952T](#) 장치를 쉽게 배치할 수 있습니다.
- **모바일 앱을 통한 유연한 제어**
비디오 소스의 즉각적인 미리보기, 모니터링, 전환이 가능한 전용 앱 (VE8950 / VE8900 Control App)으로 모든 [VE8952T](#)를 관리하고 제어하여 간편하게 작업할 수 있습니다.
안내: Video over IP 네트워크 구성 시 네트워크 스위치의 추가 설정이 필요할 수 있습니다. 설정 방법은 네트워크 스위치의 제조사 및 모델에 따라 다르며 자세한 내용은 [이곳](#)을 눌러 실행 가이드를 확인해 주시기 바랍니다.



특장점

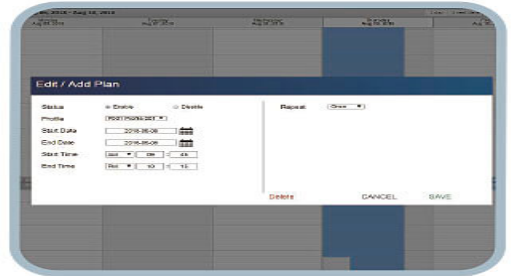
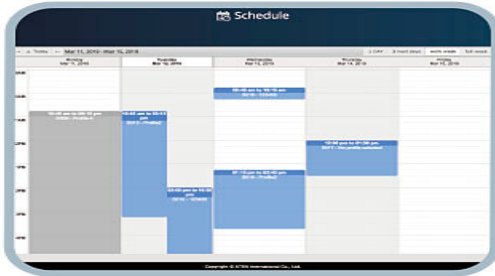
- **대기 시간이 매우 짧은 경량 압축**
 - 최대 4K @ 30Hz 4:4:4 해상도의 시각적 손실없는 고품질 비디오 제공
 - 고급 비디오 무손실 압축 기술로 우수한 품질의 비디오를 보장
 - EDID Expert™ 로 부드러운 전원 공급, 고품질 디스플레이, 다양한 화면에서 최상의 비디오 해상도를 위한 최적의 EDID 설정을 선택
 - 사용자가 실제 용도에 따라 선택할 수 있도록 Smooth, Balance, High Quality를 포함한 다양한 수준의 비디오 압축을 제공
- **PoE (Power over Ethernet) 지원**
 - 추가 전원 케이블 및 콘센트를 설치할 필요 없이 어디에서나 VE8952 배치 가능
- **무한한 확장성과 유연성**
 - LAN을 통해 거리 제한 없이 간단한 일대일 방식, 다대다 방식으로 AV 연결 확장
 - 연결기, 분배기, 매트릭스 스위치, 비디오월, 데이지 체인 애플리케이션에 다양한 기능 제공
 - 스케일러 기능으로 연결된 디스플레이 장치의 최대 해상도와 일치하도록 수신 비디오 신호를 자동으로 확장하여 4K 디스플레이 미스 매치 가능*
- **ATEN 컨트롤 시스템과의 협업**
 - ATEN 제어 시스템과 호환되어 CLI Telnet, RS-232 프로토콜 또는 모바일 제어 앱을 통해 VE8900 / VE8950 / VE8952를 직접 작동
 - 손쉬운 작동 - 터치 패널과 키패드를 통한 한 번의 클릭으로 VE 관리자, TV, 프로젝터, 소스 플레이어, 관련 장비를 효과적으로 작동



*안내: VE8952는 PoE를 지원하며 PoE 네트워크 스위치와 함께 설치하여 전원 케이블 및 추가 전원 아울렛을 줄일 수 있습니다. 네트워크 스위치를 선택하고 설치하기 전에 실행 가이드를 참조하십시오.

• **자발적인 일정 관리**

- 디스플레이 일정을 미리 계획할 수 있도록 사용자 친화적인 일정 관리 기능 제공
- 일정을 분 간격으로 설정하는 것과 같이 세부적으로 관리할 수 있도록 강력하고 직관적인 일정 관리 옵션 제공
- 모든 VE89 장치를 통합하여 개별 수신기 또는 비디오를 그룹화하여 프로필 설정
- 선택한 기간 동안 일의의 순서로 재생하도록 여러 프로필 정렬 가능



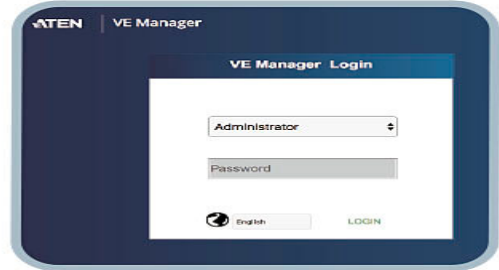
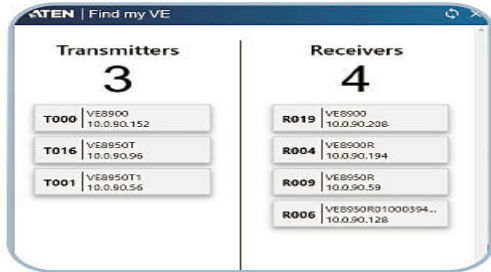
• **복잡한 IP설정 불필요**

- 광범위한 IT 설정이나 숙련된 운영 기술이 필요하지 않은 간단한 구성
- 상단 패널 푸쉬 버튼을 통해 입력 소스간 순쉬운 전환



• 웹 GUI 기반 관리, 추가 서버 PC, 소프트웨어 필요 없음

- 간편한 접속 - Chrome 브라우저에서 IP 주소를 입력하지 않고 "내 VE 찾기"를 통해서 VE Manager에 직접 연결 가능



• 데이터 체인으로 가능한 효율적 비용*

- 전용 포트를 통해 여러 디스플레이를 연결하므로 네트워크 스위치의 포트 손실없이 모든 포트 사용 가능
- 손쉬운 확장 - 대규모 네트워크 스위치가 없고 필요한 케이블 수가 적어 쉽게 케이블 연결 및 시스템 배포 가능
- 호텔, 공항, 대학 캠퍼스, 기차역, 쇼핑몰, 전시 센터와 같이 수백 미터에 걸친 대규모 배포에 적합

안내:

1. 네트워크 아키텍처에 따라 최대 30 개의 장치를 데이터 체인으로 연결하는 것이 좋습니다.
2. VE8952는 데이터 체인 아키텍처에서 PoE를 지원하지 않습니다.



• 비디오월 지원

- 최대 8 x 8 비디오월 지원 (디스플레이 64 개) *
- 수평 또는 수직 (90° 및 270° 회전) 디스플레이 방향 지원
- 직관적인 웹 GUI를 통해 레이아웃 프로파일, 미리보기, 드래그 앤 드롭으로 비디오 소스 쉽게 전환



*네트워크 아키텍처 관련 문제가 발생하는 경우 아래의 QR 코드를 스캔하거나 이곳을 눌러 실행 가이드를 확인해 주시기 바랍니다. 또는 ATEN 담당자에게 문의하시기 바랍니다.

• 오디오 임베디드 / 디임베이드 지원

- 오디오 스트림을 HDMI 스트림에서 추출하여 별도의 오디오 신호로 전달

• 다중 제어 채널

- 다양한 제어 방법 - 시스템은 인터넷 또는 상단 패널 푸쉬 버튼을 통해 관리
- USB 연결 - USB 포트(USB 2.0)를 통해 키보드, 마우스, 플래시 드라이브, 프린터, 기타 USB 주변 장치와 같은 장치 연결*

- 양방향 IR 채널 - IR 전송은 한 번에 한 가지 방식으로 처리
 - RS-232 채널 - 양방향 RS-232 직렬 포트를 통해 터치 스크린, 바코드 스캐너와 같은 주변 장치를 연결
- *각 송신기는 수신기에 설치된 총 4 개의 USB 터치 스크린으로 제어 할 수 있습니다.

사양

비디오 출력	
인터페이스	1 x HDMI Type A Female (Black)
적용	100 Ω
최대 거리	3 m (2L-7D03H)
비디오	
최대 대역폭	Average: 150 ~ 500Mbps
규격 인증	HDMI HDCP Compatible
최대 해상도 / 거리	Up to 4K@100m (Cat 5e/6, point to point) *4K supported: 4096 x 2160 / 3840 x 2160 @ 30Hz (4:4:4)
오디오	
출력	1 x HDMI Type A Female (Black) 1 x Mini Stereo Jack Female (Green)
커넥터	
장치간 연결	2 x RJ-45 Female
전원	1 x DC Jack (Black) with locking or 1 x RJ-45 (Power Over Ethernet, POE)
제어	
IR	1 x Mini Stereo Jack Female (Black)
RS-232	Connector: 1 x Terminal Block, 3 pole Baud Rate: 19200, Data Bits:8, Stop Bits:1, no parity and flow control
USB	2 x USB Type A Female (Black)
푸시버튼	
ID 번호 선택	3 x Push buttons
소비 전력	DC5V:5.22W:46BTU/h POE:6.52W:52BTU/h 노트: ● 와트 단위의 측정은 외부 부하가 없는 장치의 일반적인 전력 소비를 나타냅니다. ● BTU/h 단위의 측정값은 장치가 완전히 로드되었을 때 장치의 전력 소비를 나타냅니다.
사용 환경	
사용 온도	0 - 40°C
보관 온도	-20 - 60°C
습도	0 - 80% RH, Non-Condensing
제품 외관	
재질	Metal
무게	0.68 kg (1.5 lb)
치수(L x W x H), 브래킷 포함	17.02 x 14.69 x 3.00 cm (6.7 x 5.78 x 1.18 in.)
치수(L x W x H), 브래킷 불포함	16.60 x 12.49 x 2.90 cm (6.54 x 4.92 x 1.14 in.)

다이어그램

