

VS1508

8-포트 VGA/오디오 /RS-232 Cat 5 분배기



ATEN VS1508 Cat 5 오디오/비디오 분배기는 효율적으로 비용 절감을 할 수 있으며, 최대 150m 거리에서 퀄리티 높은 오디오/비디오 콘텐츠 전송 및 멀티플 디스플레이가 가능합니다.

3단계 캐스케이드 연결 방식으로 ATEN 리피터와 함께 설치할 경우 수천 대의 비디오 신호를 제어할 수 있습니다. RS-232로 터치 스크린과 같은 시리얼 장치 연결 통합 설치에 포함될 수 있으며, VS1508는 여러 대상에 보여질 멀티미디어 콘텐츠를 필요로 하는 모든 설치에 최적의 조건입니다.

적용 사례:

- 점내 또는 트레이드쇼 디지털 신호 구현
- 공공 장소 브로드캐스팅 인포메이션
- 스포츠 관련 이벤트
- 영화관 및 강의실 오버뷰 룸
- 교실 및 회사 교육 시설

특장점

- 하나의 비디오 입력 신호를 최대 8개의 비디오 신호로 출력 가능
- 분배기를 세 단계까지 캐스케이드로 연결할 수 있으며 ATEN 리피터*와 함께 설치할 경우 많은 수의 비디오 신호 제어 가능
- 오디오 및 시리얼 장비를 지원
- Cat 5e (혹은 그 이상 버전) 케이블을 사용할 경우 디스플레이 연결 길이를 최대 150 미터까지 연장 가능*
- 1920 x 1200 @ 60Hz 의 고해상도 비디오 화질을 지원
- 여러 대의 스크린을 동시에 On/Off
- 두 개의 RS-232 채널 제공**

*수신 장치

a. ATEN VB552 (VGA Over Cat 5 리피터)

b. ATEN [VE200R](#) (오디오/비디오 연장기)

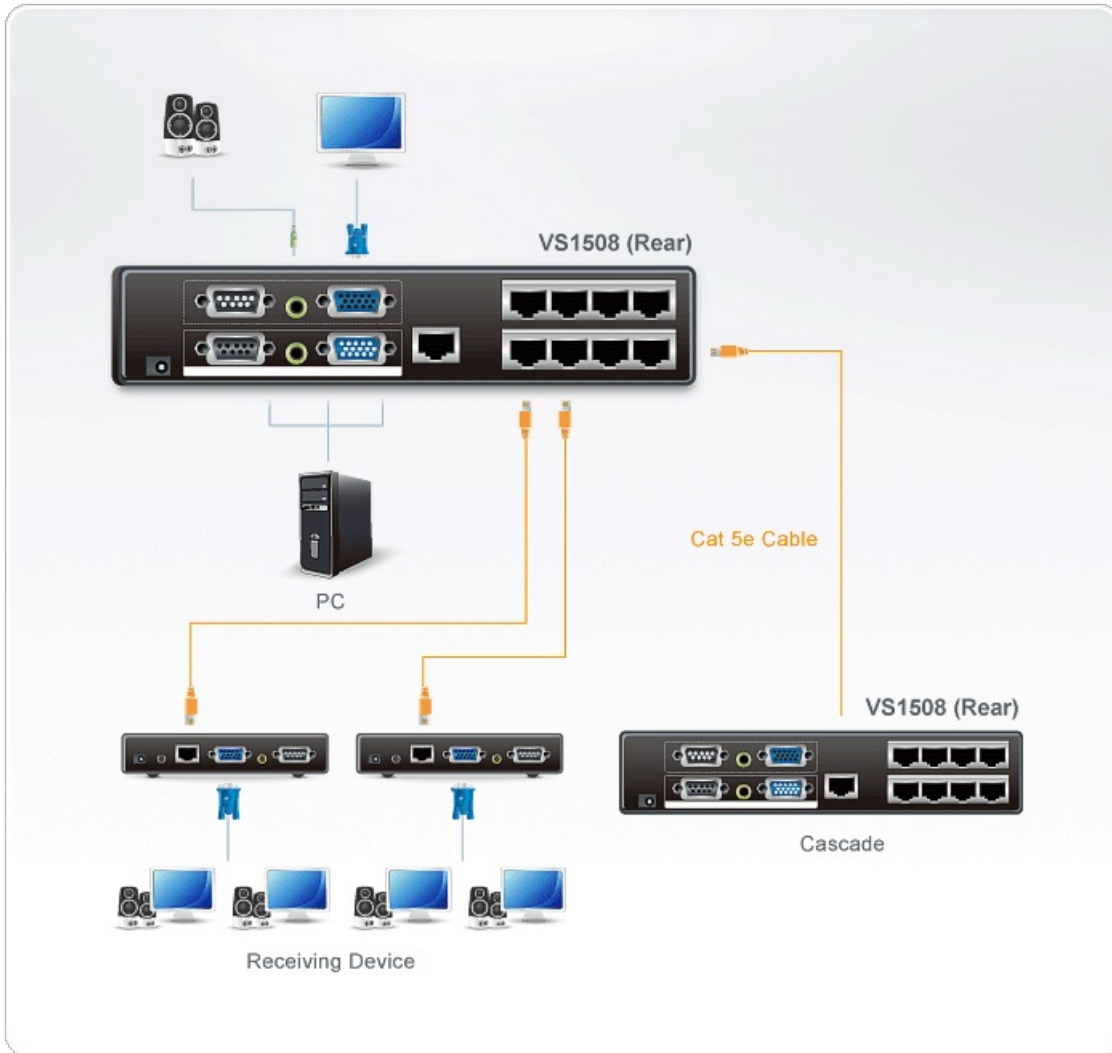
** 하나의 RS-232 채널은 한 번에 선택할 수 있습니다.

사양

비디오 입력	
인터페이스	1 x HDB-15 Male (Blue)
적용	75 Ω
최대 거리	1.8 m
비디오 출력	

인터페이스	1 x HDB-15 Female (Blue) - Local Output 8 x RJ-45 Female
적용	75 Ω
비디오	
최대 대역폭	300 MHz
최대 해상도 / 거리	Up to 1920 x 1200@60Hz@30m; 1280 x 1024@60Hz@150m
오디오	
입력	1 x Mini Stereo Jack Female (Green)
출력	1 x Mini Stereo Jack Female (Green)
제어	
RS-232	Connector: 1 x DB-9 Female (Black); 1 x DB-9 Male (Black)
커넥터	
전원	1 x DC Jack (Black)
소비 전력	DC5.3V:7.93W:37BTU/h 노트: ● 와트 단위의 측정값은 외부 부하가 없는 장치의 일반적인 전력 소비를 나타냅니다. ● BTU/h 단위의 측정값은 장치가 완전히 로드되었을 때 장치의 전력 소비를 나타냅니다.
사용 환경	
사용 온도	0-50°C
보관 온도	-20 - 60°C
습도	0 - 80% RH, Non-Condensing
제품 외관	
재질	Metal
무게	0.76 kg (1.67 lb)
크기 (L X W X H)	21.00 x 8.80 x 5.55 cm (8.27 x 3.46 x 2.19 in.)
카트 번호	5 pcs
노트	일부 랙 마운트 제품은, WxDxH의 표준 물리적 치수를 LxWxH 형식으로 사용하고 있습니다.

다이어그램



에이텐 코리아 ATEN KOREA

서울시 금천구 디지털로9길 32(가산동) 갑을그레이트밸리 B동 303호
 Tel: 02-467-6789 Fax: 02-467-9876
 www.aten.com/kr/ko E-mail: marketing@aten.co.kr



© Copyright 2025 ATEN® International Co. Ltd.
 ATEN and the ATEN logo are registered trademarks of ATEN International Co., Ltd.
 All rights reserved. All other trademarks are the property of their respective owners.