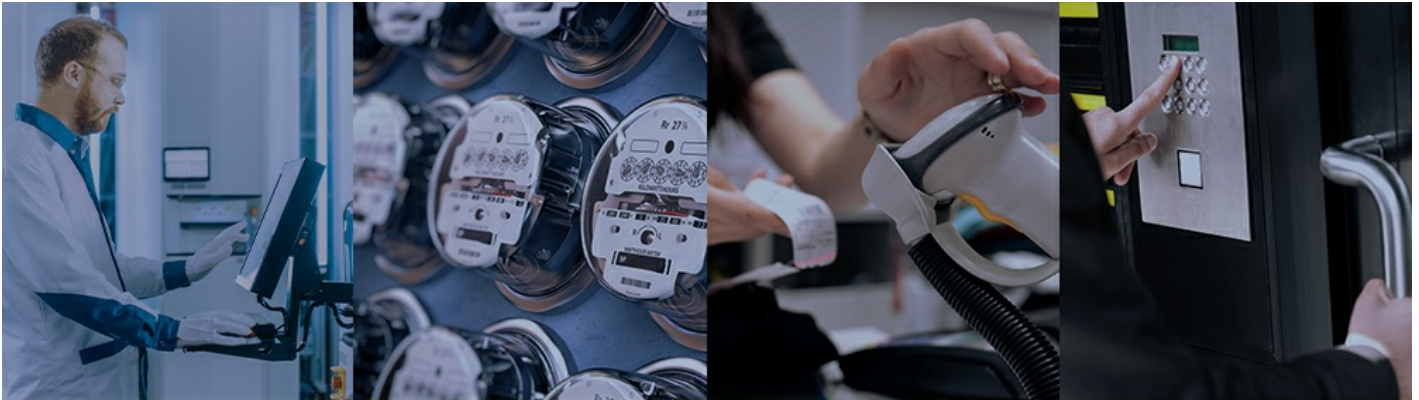


SN3001

1ポート セキュアシリアルデバイスサーバー





セキュアなアクセスで
シリアルデバイスを瞬時に接続
SN3001 Secure Device Server



使いやすく、安全で信頼性の高いソリューションのため、さまざまなシリアルデバイスをIPベースのイーサネットLANに瞬時に接続することが可能になります。

ATEN SN3001シリーズのセキュアデバイスサーバーは、シンプルで高速なシリアル-イーサネット接続を提供し、ユーザーはどこにいてもPCからシリアルRS-232デバイスにリモートアクセスすることができます。信頼性の高い様々な機能を備えたSN3001ソリューションは、商業用および産業用プロセス制御アプリケーションに最適です。



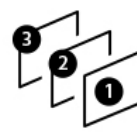
Serial-to-Ethernet



Surge Protection



1.5 kV
Magnetic Isolation



3-step
Web Console



Power Redundancy

サージ保護とアイソレーション保護でシステムの安定性を確保

サージ保護は、安全で信頼性の高い運用を実現するために、あらゆる施設の電気的な保護対策として不可欠な要素です。このため、セキュア デバイス サーバー-SN3001シリーズでは、イーサネット信号の1.5kV磁気絶縁保護に加え、シリアル、イーサネット、電源のサージ保護を搭載し、電圧スパイクや電流が無制限に増加することを防いでいます。さらに、産業安全規格への準拠はもちろん、IEC 61000-4のサージ波形規格に準拠したテストも実施し、システムの安定性と信頼性を担保しています。



あらゆる場面で端末のセキュリティをレベルアップ

産業用IoT時代におけるサイバー攻撃の増加は、システムをダウンさせ、時間と費用の膨大な損失を引き起こす可能性があります。潜在的な脆弱性リスクを回避するために、企業は、定期的なファームウェアのアップグレード、様々な暗号化された認証やアクセス制御を含む安全なデータ伝送を確保するための多層防御システムを必要としています。SN3001は、ネットワークアクセス制御、ユーザー認証、データの完全性、機密性など、あらゆるレベルのセキュリティ機能を備えています。さらに、高度なセキュリティ機能を実現するためのオペレーションモードが用意されているため、必要なフィールドデータを取得し、最前線の保護を実現することが可能です。



多言語対応のセキュアなネットワークソリューション

SN3001 シリーズは、リアル COM、TCP、シリアルトンネル、コンソールマネージメント、UDP など、さまざまなタイプのシリアルデバイスをネットワーク上で認識できるよう、幅広いオペレーションモードを用意しています。各オペレーションモードにおいて、SN3001 シリーズは高度なセキュリティ機能を備えており、オペレーションの効率化とシリアルデータの安全な転送をサポートします。

*UDPIはセキュアモードでは利用できません。

WebコンソールとTelnet/SSHコンソールで簡単セットアップ

SN3001 シリーズは、3 ステップで設定可能なWebコンソールを搭載しており、迅速な導入が可能です。そのブラウザアクセスは多言語機能によってサポートされており、アプリケーションを有効にするためのわずか3つの設定ステップで、デバイスの迅速な設定と制御を容易にします。これにより、セットアップがシンプルかつ迅速になり、ユーザーは短い時間でセットアップを完了させることができます。さらに、帯域幅の影響を受けやすいアプリケーションには、低帯域幅ソリューションとしてTelnet/SSHコンソールも用意されています。



Webコンソールによる迅速な設定



Telnet/SSHコンソールによる端末ベースのアクセス (低帯域幅のアプリケーション向け)



超低消費電力型

1W以下のスタンバイモードで動作し、パワークリティカルなアプリケーションやコスト削減を実現します。

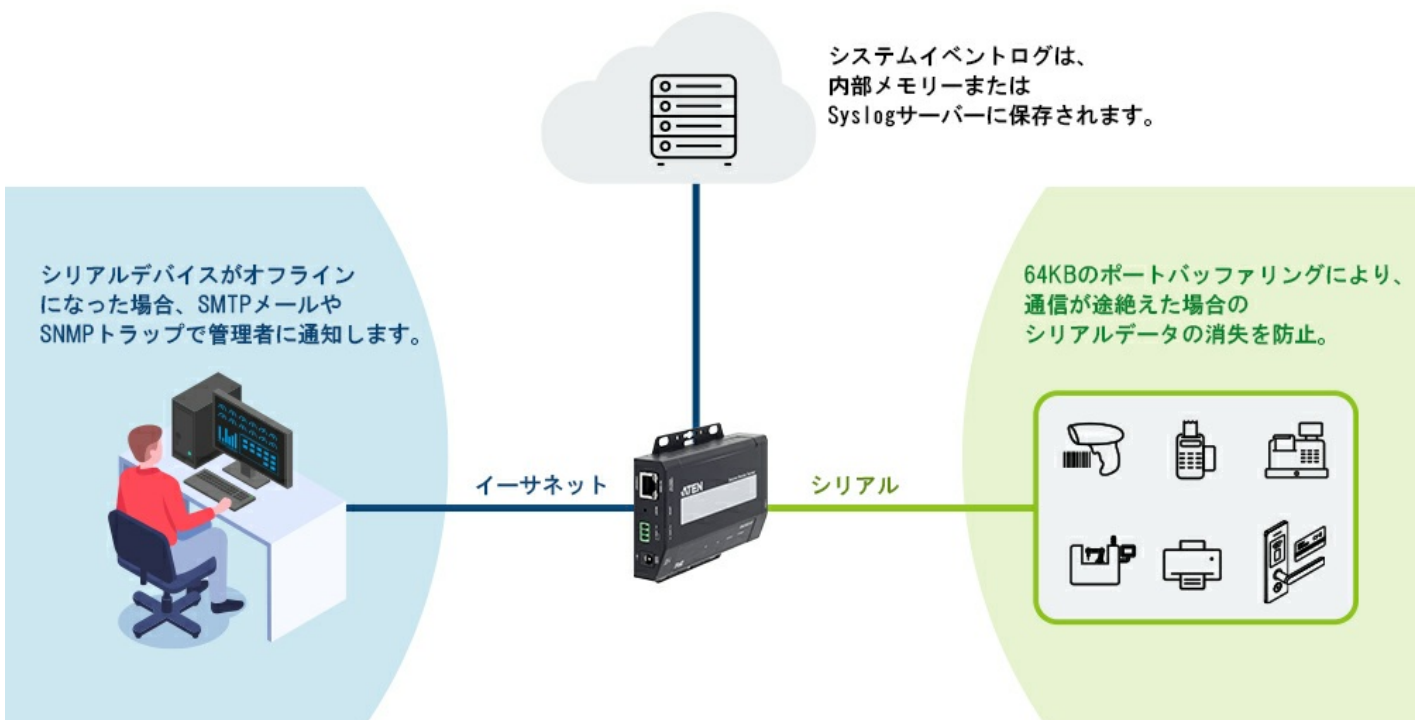


冗長電源

産業環境におけるシステムの安定した可用性と動作可能時間帯を保証します。

トラブルシューティングが簡単

ATEN は、データの損失や侵害における損失の深刻さを理解しています。SN3001シリーズでは、ネットワークがダウンした場合でもデータの損失を防ぐために64KBのポートバッファリングを搭載しています。また、シリアルデバイスが停電によりオフラインになったり、ユーザー定義のエラーが発生した場合は、SMTPメールやSNMPトラップによりイベント通知が自動的に送信されます。さらに、操作履歴を記録・追跡するためのシステムイベントログが用意されており、内部メモリーやSyslogサーバーに保存することが出来るため、モニタリングやトラブルシューティングの際にいつでもデータを取り出すことができます。



用途シーン

SN3001シリーズは、シリアルデバイスの即時ネットワーク化を可能にし、シリアル-イーサネット接続を必要とする様々な商業アプリケーションや産業用プロセスオートメーション環境に導入することが可能です。POS、アクセス制御、SCADAシステム、環境モニタリング、センサーモニタリング、デバイス管理、リモートサイト管理など、さまざまな用途に対応します。



多彩な取り付けオプション

SN3001シリーズは、様々な設置環境に柔軟に対応することができるため、作業現場に合わせて簡単に構成することができます。取り付け方法は、壁掛け、デスクトップ、DINレールマウント、ラックマウント（オプションのキット [VE-RMK1U](#) を使用）など、必要に応じて選択することができます。



お問い合わせ

会社名 必須

姓 必須

名 必須

部署名 必須

役職名 必須

お客様の業務上のお立場 必須

都道府県 必須

メールアドレス 必須

電話番号 / 携帯番号 (勤務先・ハイフンなし) 必須

製品型番

WEBサイトURL ※現在ご覧のURLをご記入ください 必須

案件規模 (台・式・組・予算など)

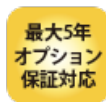
お問い合わせ内容

ATENジャパンを知ったきっかけを教えてください 必須

送信する

お客様へのご案内

- 弊社のメルマガを「配信停止」に設定されている方は、自動返信メールが届かない場合がございます。
- @gmail等のフリーメールのアドレスでのお問い合わせは、自動返信のメールが届かないことがありますが、その場合も、弊社宛にお問い合わせのメールは届いていることがほとんどです。弊社営業日で24時間以内にはご連絡をさせていただきますので、お待ちください。
- お問い合わせ送信後、弊社営業日で24時間以内に返信メールがない場合は、大変お手数ですが、sales@atenjapan.jpにお問い合わせください。



特長

ATEN SN3000シリーズ Secure Device Serversは、従来のシリアルRS-232デバイスを安全にイーサネット・ネットワークに接続し、任意の場所にあるコンピュータからリモートアクセスできるようにするIPベースの外部ネットワークデバイスで、ネットワーク上の任意のホストコンピュータのシリアルポート数を拡張することが可能です。

また、ATEN SN3000シリーズはPLC、メーター、センサーからシリアルポート経由でデータを収集するSCADA (Supervisory Control and Data Acquisition) システムが多く産業で使用されていることから、特に産業プロセス制御アプリケーションに適しています。このシリーズは、シリアルとイーサネットの間でデータを双方向に変換し、イーサネットネットワークを通じてローカルおよびリモートサイトからすべてのデータ収集機器からのデータにアクセスすることを容易にします。

さらに、便利なオペレーションモードが多数用意されています。テレコム、アクセス制御、リモートサイト管理など、セキュリティが重要視されるアプリケーション向けに、セキュアTCPサーバ/クライアント、セキュアシリアルトンネルサーバ/クライアント、セキュアリアルCOM、コンソールマネジメントモードをサポートしています。

製品機能

- 1または2ポートのRS-232Cシリアル通信データをEthernet経由でセキュアに伝送
- セキュアオペレーションモード - リアルCOMポート、TCPサーバ/クライアント、シリアルトンネルサーバ/クライアント、SSH
- 標準オペレーションモード - リアルCOMポート、TCPサーバ/クライアント、シリアルトンネルサーバ/クライアント、UDP、Telnet
- 1ポートあたり最大16の同時セッション対応
- Windows、Linux、UNIX対応 Real COM、Real TTY、固定TTYドライバ付属
- 本体システム設定方法 - Webブラウザ、Telnet/SSH、Windowsユーティリティに対応
- SSH、Telnetおよび一般的なサードパーティクライアント互換
- SSH経由でSerial Over IPポートへのダイレクト通信が可能
- IEEE 802.3af標準 PoE対応
- ボーレート 最小110 ~ 最大921.6kbps
- デバイスのオンライン/オフライン状態監視 - 電源断等によるオフライン状態発生イベント通知対応
- システムイベントログおよびポートログは内部メモリまたはSyslogサーバーに記録可能
- SNMPエージェント(v1/v2c)対応
- SMTP、SNMPトラップ(v1/v2c)イベント通知機能対応
- システム設定バックアップ/リストア、ファームウェアアップグレード対応
- 64KBポートバッファ
- NTPサーバ対応

ハードウェア

- 冗長化電源 - AC電源アダプタおよびターミナルブロック
- シリアルポート、Ethernetポート、電源にサージ保護機能内蔵
- DINレールマウント対応

セキュリティ

- TLS 1.2およびRSA 2048-bit暗号化対応
- ユーザーアクセスおよび制御権限を設定可能
- ローカル/リモート共にユーザーログイン認証あり
- RADIUS等外部認証対応

インターフェース

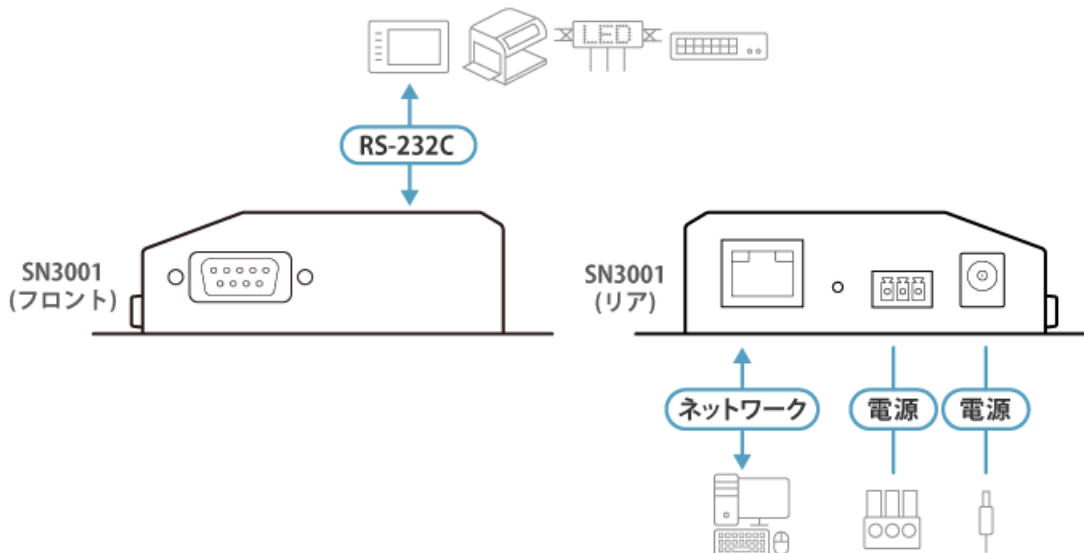
- 分かりやすいwebブラウザGUI
- メニュー選択形式のTelnet/SSH CUI
- 多言語対応webブラウザGUI

仕様

デバイス接続数	1
スイッチ	
リセット	ピンホール型スイッチ×1
コネクタ	
シリアル	DB-9ピン オス×1
ネットワーク	RJ-45×1
電源	12～48V DCターミナルブロック×1 9～30V DC電源ジャック×1
LED	
電源	1 (Green)
ステータス	1 (YellowGreen/Red)
10/100 Mbps	2 (Green/Orange)
ポート	1 (Green/Orange)
入力電力定格	DCジャック : DC 9V ターミナルブロック : DC 9～48V
消費電力	DC9V:0.634W:3BTU/h DC48V:0.804W:4BTU/h 注意: ●ワット単位の測定値は、外部負荷がない場合の装置の標準的な消費電力を示します。 ●BTU/h単位の測定値は、デバイスに完全に負荷がかかった状態の消費電力を示します。
インターフェース	
シリアル	RS-232C信号: TxD, RxD, RTS, CTS, DTR, DSR, DCD, GND ボーレート: 110, 134, 150, 300, 600, 1200, 1800, 2400, 4800, 7200, 9600, 19200, 38400, 57600, 115200, 230400, 460800, 921600 bps データビット: 5, 6, 7, 8 パリティ: 偶数、奇数、マーク、スペース ストップビット: 1, 1.5, 2 フロー制御: RTS / CTS, DTR / DSR, XON / XOFF
ネットワーク	標準 : 10Base-T/100Base-TX、自動認識 保護 : 1.5KVマグネティック・アイソレーション
規格準拠	EMC : EN55032/35 EMI : CISPR32、FCC Part 15B Class A EMS : IEC61000-4-2ESD : コンタクト : 4kV、エア : 8kV IEC61000-4-3RS : 80MHz～1GHz : 3V/m IEC61000-4-4EFT : 電源 : 1kV、信号 : 0.5kV IEC61000-4-5サージ : 電源 : 2kV (電源アダプター)、1kV (ターミナルブロック)、信号 : 1kV IEC61000-4-6CS : 150kHz～10MHz : 3V/m、10kHz～30MHz : 3～V/m、30kHz～80MHz : 1V/m IEC61000-4-8PFMF IEC61000-4-11DIP 安全性 : UL60950-1およびUL62368-1規格準拠 RoHS
動作環境	

動作温度	0 ~ 60°C
保管温度	-40 ~ 75°C
湿度	5 ~ 95% RH、結露なきこと
本体	
ケース材料	メタル
重量	0.20 kg (0.44 lb)
サイズ (W×D×H)	98×117×26 mm
取り付け方法	卓上設置、ウォールマウント、DINレールへのマウント、ラックマウント (VE-RMK1Uを使用)
同梱品	電源アダプター×1 DCターミナルブロック×1 DINレール用マウントキット×1 クイックスタートガイド×1
その他	ラックマウントキット (VE-RMK1U) は別売りです。

構成図





Simply Better Connections

ATEN International Co., Ltd.

3F., No.125, Sec. 2, Datong Rd., Sijhih District., New Taipei City 221, Taiwan
Phone: 886-2-8692-6789 Fax: 886-2-8692-6767
www.aten.com E-mail: marketing@aten.com



© Copyright 2015 ATEN® International Co., Ltd.
ATEN and the ATEN logo are trademarks of ATEN International Co., Ltd.
All rights reserved. All other trademarks are the property of their
respective owners.