

VK6000

設定ソフトウェア



設定ソフトウェア（VK6000）は、ATENコントロールシステムの設定を簡単に行える、GUIを使用した管理ツールです。プログラミングは不要。画面の指示に沿って操作を行うだけで、制御したいデバイスの設定を段階的に行うことができます。複雑なハードウェア構成の設定も「(1)プロジェクト作成 (2) デバイス選択と設定 (3) 操作画面のデザイン (4) 設定情報アップロード」という4つの簡単なステップで効率的に行えます。

ソフトウェア内に用意されているイメージおよびアイコンをページにドラッグ&ドロップするだけで、独自の制御インターフェースを作成することが可能です。さらにカスタマイズを行いたい場合には、色やボタン、背景、会社ロゴなど、お持ちのイメージやアイコンをアップロードして自由にデザインカスタマイズを行うこともできます。1万種以上のデバイスドライバーやATEN VanCryst全製品のドライバーを搭載したATENライブラリーが本製品に付属しており、主要メーカーのハードウェアデバイスを素早くかつシームレスに組み込むことが可能です。

特長

- シンプルなプロファイル設定 - 直観的なGUIを使用し、4つの操作で設定可能
- GUIデザインをカスタマイズし、タブレット/スマートフォンで使用可能
- データベースジェネレーター搭載 - 機器のドライバーセットアップや全体的な機器管理が可能
- ATENライブラリーには、VanCryst製品と1万種以上の機器のドライバーを搭載
- TelnetおよびPJ Linkプロトコル対応 - ネットワークを介してLANデバイスの制御が可能
- [VK2100](#)にプロファイルをアップロードする前に、コマンド操作を確認できるテストツール搭載
- [VK2100](#)にプロファイルをアップロードする前に、カスタマイズしたGUIのシミュレーションして再確認できるシミュレーターを搭載

●VK6000のトレーニングビデオは下記の動画をご参照ください。

ATEN Control System Training Video

Basic Level

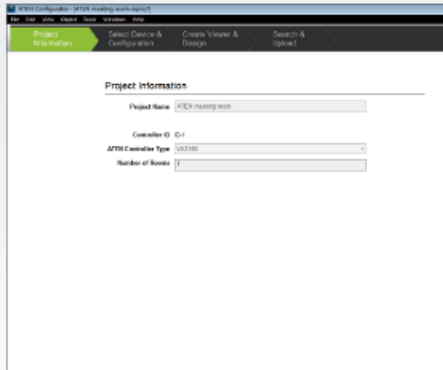


Advanced Level

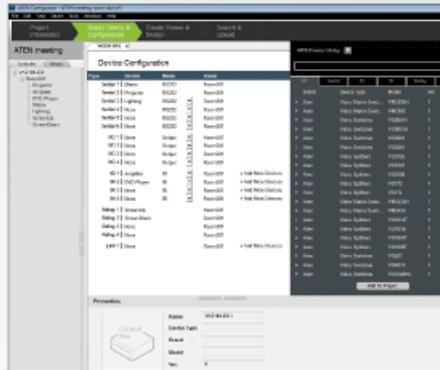


構成図

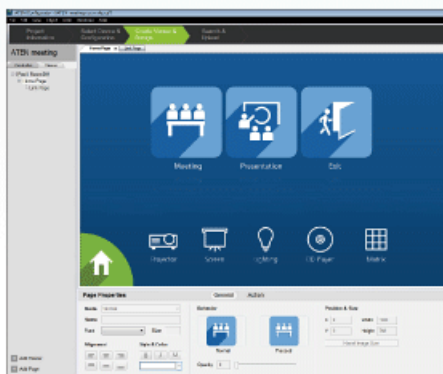
1 Create Project



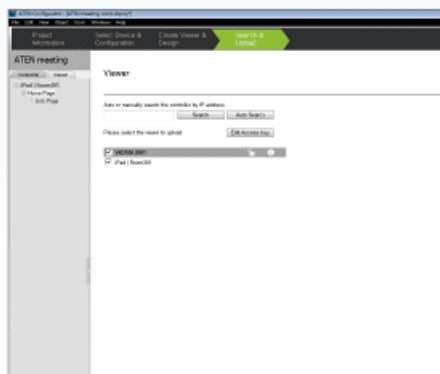
2 Select Device



3 Configure Viewer Profile



4 Upload Profile



ATEN International Co., Ltd.

3F, No.125, Sec. 2, Datong Rd., Sijhih District., New Taipei City 221, Taiwan
 Phone: 886-2-8692-6789 Fax: 886-2-8692-6767
 www.aten.com E-mail: marketing@aten.com



© Copyright 2015 ATEN® International Co., Ltd.
 ATEN and the ATEN logo are trademarks of ATEN International Co., Ltd.
 All rights reserved. All other trademarks are the property of their
 respective owners.