

KG0032

32ポートKVM over IP オムニバス・ゲートウェイ



All-Digital KVM over IP Server Room Management Solution

Speedy & Uninterrupted Server Uptime with Crystal-Clear Visualization

Advanced Noise Immunity for Superior Digital Signal Transmission



DigiProcessor with 0U Housing

DigiKVM™

All-Digital KVM over IP OmniBus Gateway

2x Longer
Server Cabling Connection (up to 100m)

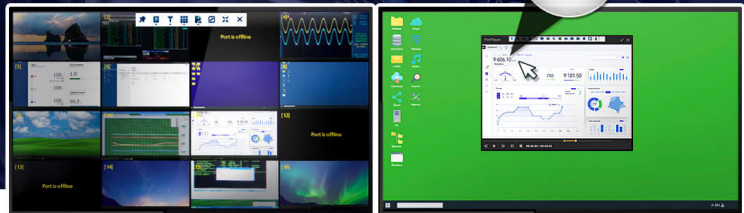
10x Faster
Virtual Media Data Transfer Rate

100x Greater
Livestreamed Video Refresh Rate

Panel Array Mode Live+ with Livestreamed Video

9 606.10
Analytics

Crystal-Clear Video



ゆがみなし

- 高電圧絶縁を強化して電磁干渉を抑制することで進化を遂げたKVMポート

遅延なし

- いつでも、どこからでも、リアルタイムで同時に[リモートアクセス](#)

10倍のスピード

- [バーチャルメディア](#)の高速データ転送で迅速なサーバー更新を実現

100倍の滑らかさ

- 優れたリフレッシュレートを誇る [Panel Array Mode™ Live+](#) の映像配信

短時間で完結できる簡単セットアップ

- 業界で最もコンパクトな [KVM DigiProcessor](#) でラックスペース効率を最大化

IT/OTの融合がイノベーションの最前線にある現代のビジネスにおいて、持続可能性は極めて重要な要素です。この融合により、競争力が高まるだけでなく、特にデータのセキュリティとネットワークの稼働時間に関する市場要求への対応力も向上できます。業界のデジタル化に伴い、ITとOTの相乗効果を強化するサイバーセキュリティの役割は非常に重要になっています。

DigiKVM™ - KG0032 は、このようなデジタルシフトを形にする製品です。このオールデジタルKVM over IPオムニバス・ゲートウェイは、サーバーームや [データセンター](#) などデジタル変革を推進します。本製品によりセキュアなポータルを通じてリモートサーバーへのアクセスと統合管理が実現できます。接続された [KVM DigiProcessor](#) のデータ信号の種類を問わず、全ての伝送がデジタル化・保護されるため、映像による監視が高い視覚的精度で、かつ迅速に行えるようになります。

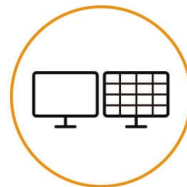
オールデジタルのKVM over IPソリューションは、堅牢なセキュリティと汎用性の高いIOS互換性を備えています。また、アウトオブバンド（OOBM）接続による信頼性の高い手段を提供することで、特に帯域内接続が侵害された場合に備えたりリモートITアクセス管理が可能です。本ソリューションの導入により、地理的に分散した企業のIT部門はサービスを迅速に復旧し、業務のダウンタイムを最小限に抑えられるといったメリットが得られます。



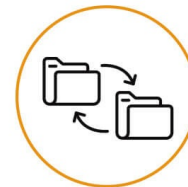
オールデジタル
KVM over IP



4K



Panel Array Mode™ Live+



高速データ転送の
バーチャルメディア



Cat 5e/6で
100m延長



HTML5 WebClient



TLS 1.3/FIPS
140-3 暗号化

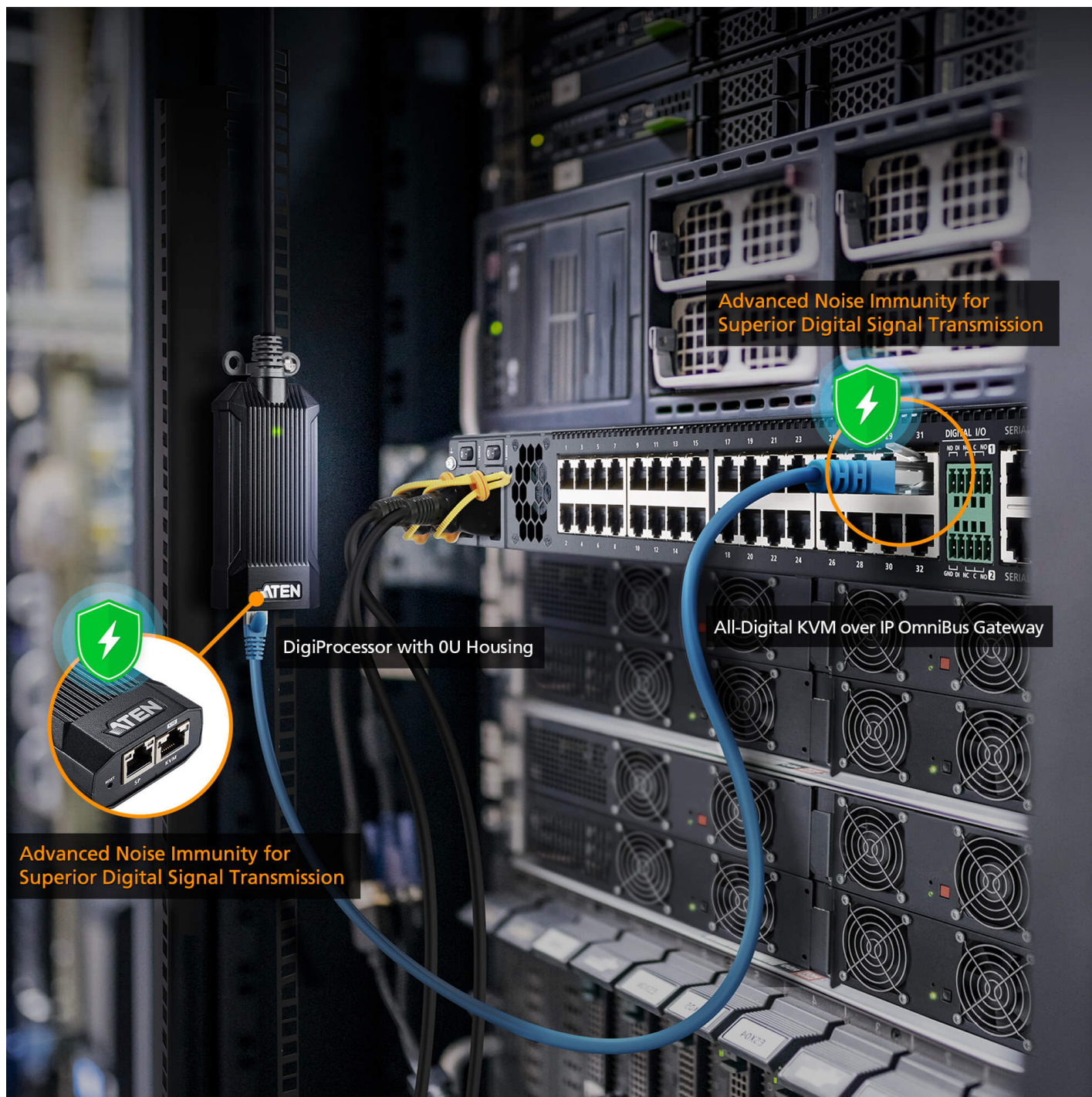


省消費電力

ゆがみなし

高電圧絶縁を強化して電磁干渉を抑制することで進化を遂げたKVMポート

[KVM DigiProcessor](#) と KVM over IP オムニバス・ゲートウェイの全てのKVMポートには、電磁干渉を抑制する高度な高電圧絶縁およびノイズ・フィルタリングが施されています。これにより、チップに重大な損傷を引き起こす可能性がある要因（例：落雷など）からデバイスを保護します。このような機能強化により、デジタル KVM over IP伝送でネットワーク通信における信号の整合性と信頼性が確実に維持されます。



ISO/IEC 27002:2022 準拠。BIOSレベルのリモートセキュリティ

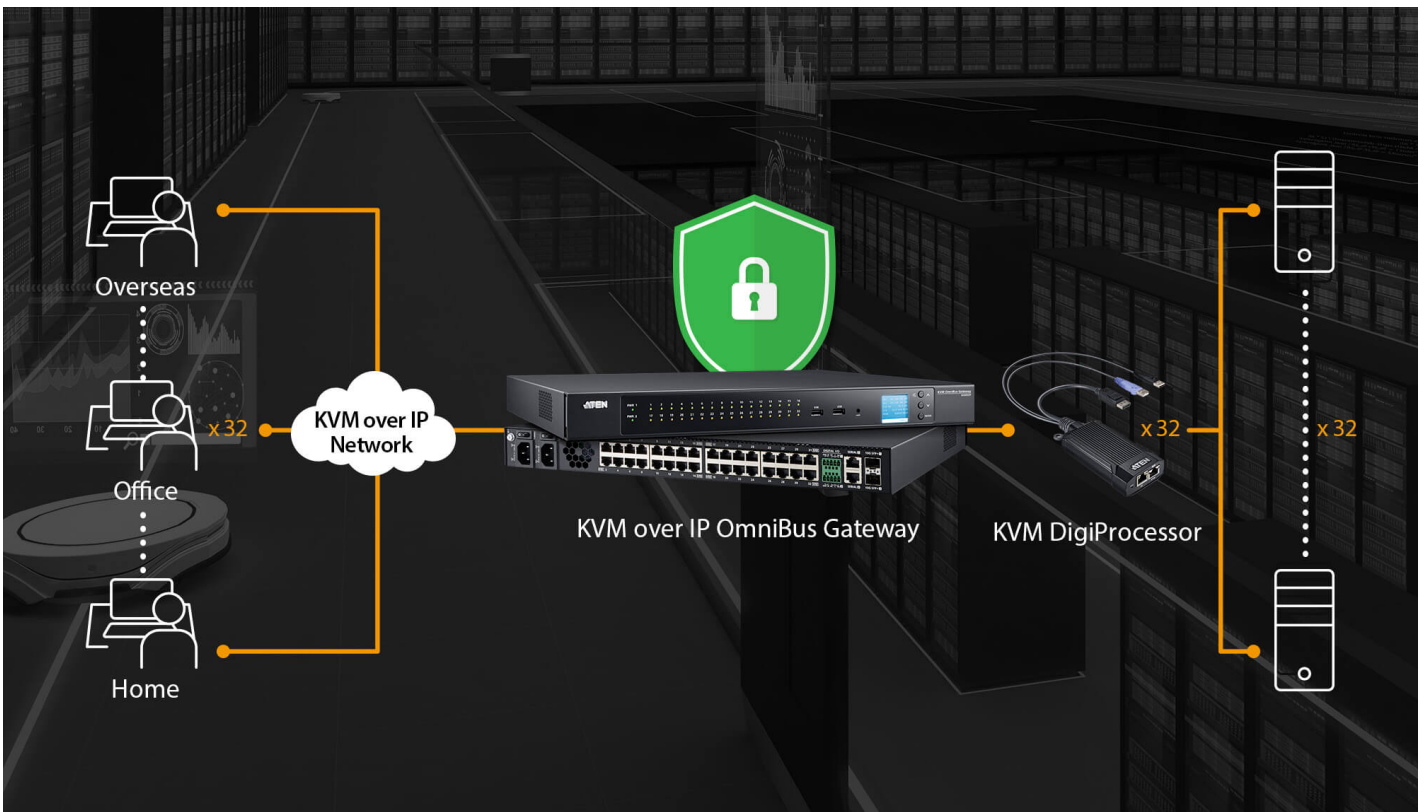
KVM over IP オムニバス・ゲートウェイは、ハードウェアベースの安全な KVM over IP ソリューションを提供します。BIOS レベルで直接制御できるため、ハッキングを防ぎます。VNC や RDP といったソフトウェアツールとは異なり、OS レベルの脆弱性を排除しつつ、ISO/IEC 27002:2022 の「6.7 リモートワーク管理」に準拠。重要データやプロセス、システムの機密性・完全性・可用性を守ります。([EVA Air社の導入事例](#) で KGシリーズの活用をご覧ください)



遅延なし

いつでも、どこからでも、リアルタイムで同時にリモートアクセス

オールデジタルのKVM over IPオムニバス・ゲートウェイを使用すると、最大32名のリモートユーザーが、いつでも、どこからでも、接続サーバーに対してリアルタイムで同時アクセスできます。サーバー接続を最大100m離れた場所まで延長しても、キーボード・ビデオ・マウスのスムーズな同期により、優れたFHD映像とスピーディーなユーザー・エクスペリエンスを提供します。



10倍のスピード

バーチャルメディアの高速データ転送で迅速なサーバー更新を実現

メディアをリモートサーバーにマッピングして、タイムリーにトラブルシューティングすることで、出張コストを削減し、MTTR（平均修復時間）を最小限に抑えることができます。標準的なIP-KVMスイッチの10倍のスピードで処理できる優れたデータ転送速度（読み取り：265Mbps、書き込み：188Mbps）により、ファームウェアのアップグレード、診断テスト、ファイル転送、およびソフトウェアとアプリケーションのバッチ適用といったさまざまな作業を、どのコンソールからでもスムーズかつ迅速かつ簡単に実行することができます。



100倍の滑らかさ

優れたリフレッシュレートを誇るPanel Array Mode™ Live+の映像配信

Panel Array Mode ™ Live+ でリアルタイム監視が簡単になります。専用サーバーのコンテンツが24ビット True Colorで最大1920×1200@60Hz（[KG8950T](#)と[KG9950T](#)使用時のみ最大3840×2160@30Hz）の制御ビューウィンドウに表示され、全てのサーバーから出力されたビデオが必要に応じて可変のマルチビューのグリッドレイアウトで表示されます（[KG0016](#)では最大4×4、[KG0032](#)では最大4×8）。制御ビューとアレイビューの両方のビデオフィードは、標準的なIP-KVMスイッチと比較して100倍も高いリフレッシュレートでライブ配信されるため、非常に滑らかな映像を活用して、最適な環境で状況認識が行えます。

短時間で完結できる簡単セットアップ

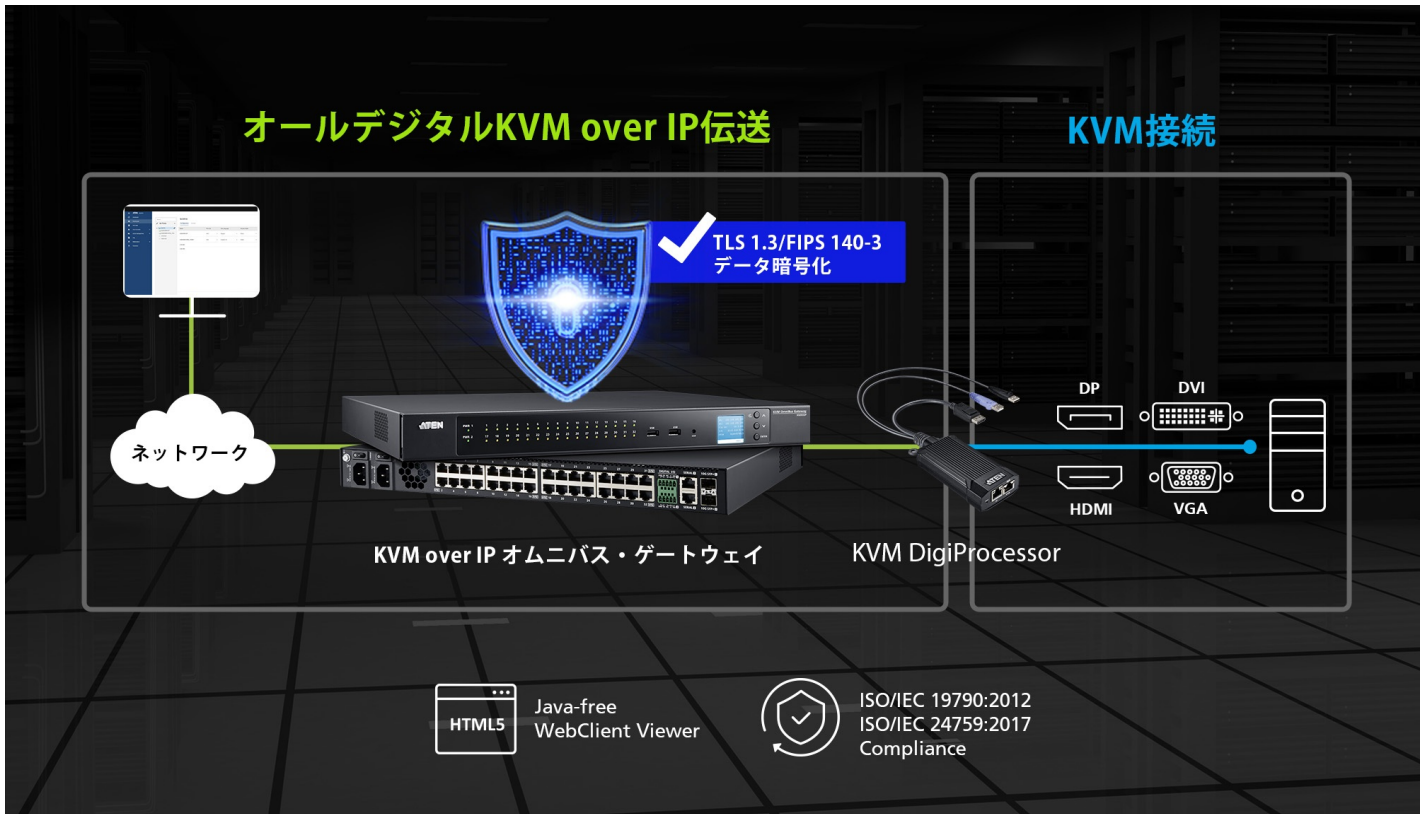
業界で最もコンパクトなKVM DigiProcessorでラックスペース効率を最大化

[KVM DigiProcessor](#)は、VGA・DVI・HDMI・DisplayPortの各種インターフェースのモデルをラインナップしています。同等の製品に比べて25%軽量で、サイズは1/4となり、ラック内サーバー接続が最適化されます。曲げ防止のSRマウント用ハンガーにより、ラック内の設置が柔軟かつ安定して行えます。また、ラックへの結束時におけるデバイスの脱落防止のために、へこみ溝を本体の両側に設けています。さらに、システムの信頼性が確保できるように、放熱フィンエアフロー効率を高めています。



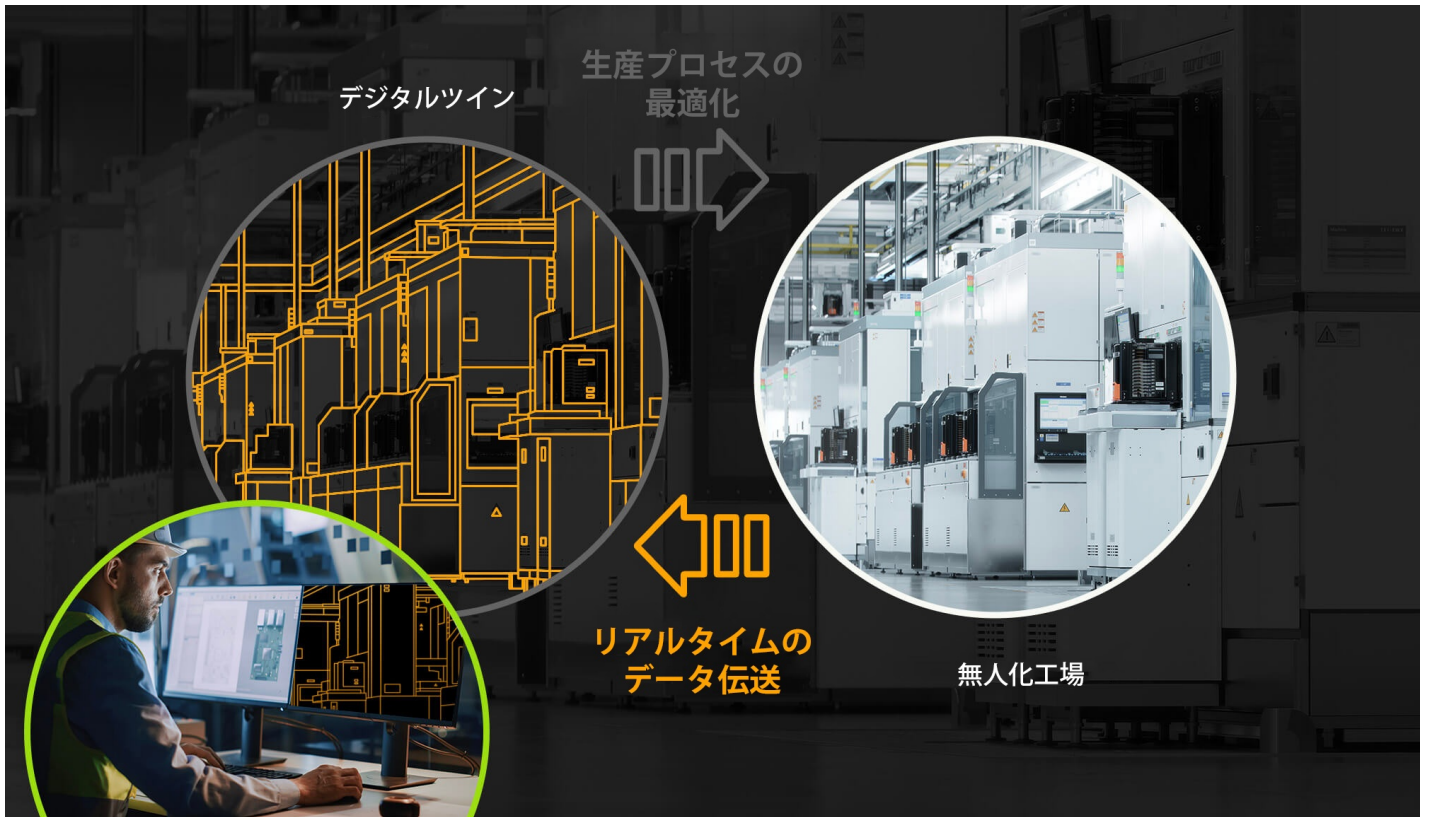
堅牢なセキュリティーで保護されたオールデジタルKVM over IP伝送

クローズドシステムに独自のOSを搭載しているKVM over IPオムニバス・ゲートウェイは、追加のソフトウェアのインストールや設定を必要とせずに、セキュアなシングルポータルを提供してPC/サーバーに対するBIOSレベルの接続を一元化します。全てのサーバーは、Java不要のHTML5 WebClient ビューアまたは高度なWinClientビューアを介してリモート アクセスすることができ、TLS 1.3 および FIPS 140-2 Level 1による暗号化で保護されたオールデジタルKVM over IP データ送信を実現します。



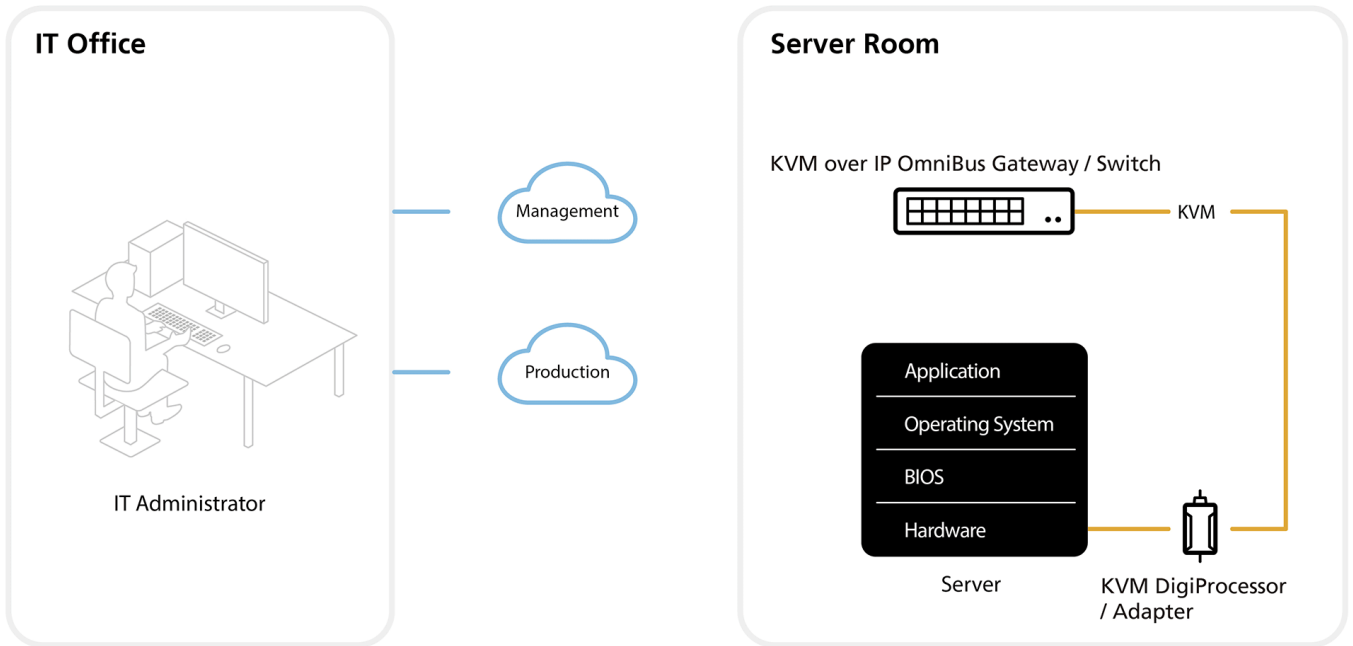
デジタルツイン・モデルでデジタル化を促進

KVM over IPオムニバス・ゲートウェイとKVM DigiProcessorを導入すると、生産ラインで収集された機器データをリモートコンソール経由でリアルタイムに監視・処理できるため、作業のために生産ラインやクリーンルームへ出入りを繰り返す必要がなくなります。このアプローチでデジタルツイン・モデルを構築して、[生産ライン](#)のプロセスを合理化し最適化することで、製造のデジタル化が促進されます。



不測の事態に備えたアウトオブバンド管理

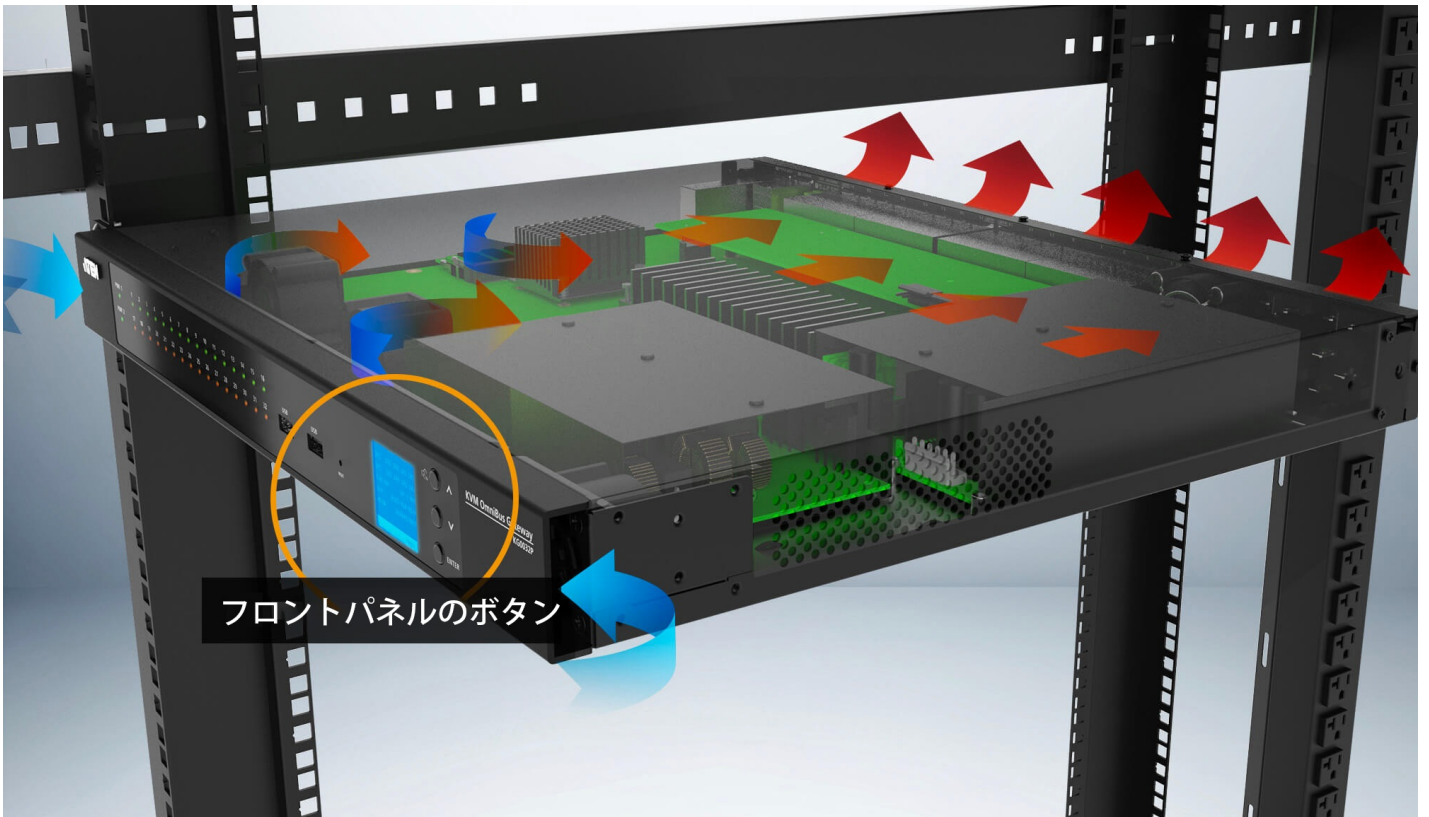
管理ネットワークと生産ネットワークを分離すると、ITオペレーターは生産ネットワークのダウンタイム中に、管理ネットワークに接続されたKVM over IPオムニバス・ゲートウェイからトラブルシューティング（例：ソフトウェアのパッチ適用、イメージのアップデート、再起動など）や、BIOS経由でのサーバーのシステム保守をタイムリーに行うことが可能になります。この方法はエンドツーエンドでデータとワークフローを安全に保ちながら、不測の事態における緊急措置としての役割を果たします。



● KVM ● Network

優れたハードウェア性能によりシステムの信頼性とユーザビリティを強化

オムニバス・ゲートウェイに4基搭載されているサーバーグレードのスマートファン・モジュールは、全体的なエアフロー効率を促進してシステムの信頼性を強化します。システムがアイドル状態または負荷が軽い場合、ファンは40dBA未満の低いハム音で動作します。さらに、フロントパネルのボタンを使用すると、デバイスの設定やシステムの再起動を迅速に行うことができます。また、ボタンからロックを掛けることで、不正アクセスからシステム設定を保護することもできます。



適用シーン

オールデジタルKVM over IPは、包括的なサーバー管理によるシームレスなIT/OT統合を促進し、デジタル変革に向けて加速する各種産業アプリケーションに最適なソリューションです



ITインフラの管理

- BIOSレベルでのアクセス
- 優れたデータ転送速度で処理できる[バーチャルメディア](#)
- TLS 1.3 およびFIPS140-3 暗号化

情報の可視化

- 接続サーバーに最大32名のリモートユーザーが同時アクセス可能
- リアルタイムのリモート監視・制御
- Panel Array Mode™ Live+ を使ったライブストリーミング



生産ラインの自動化

工場ラインの自動化

- 遅延のない遠隔制御
- リアルタイムのリモート監視と機器アクセス
- Panel Array Mode™ Live+ で生産ライン機器のビデオ出力をライブ配信

リモート監視・制御

- 接続サーバーに最大32名のリモートユーザーが同時アクセス可能
- Panel Array Mode™ Live+ 使ったライブストリーミング
- 優れたデータ転送速度で処理できる [バーチャルメディア](#)



製品比較

お問い合わせ

お問い合わせをご希望の場合は、こちらのフォームに必要事項をご記入ください。担当者が追ってご連絡いたします。

会社名 必須

姓 必須

名 必須

部署名 必須

役職名 必須

お客様の業務上のお立場 必須

都道府県 必須

メールアドレス 必須

電話番号 / 携帯番号 (勤務先・ハイフンなし) 必須

製品型番

WEBサイトURL ※現在ご覧のURLをご記入ください 必須

案件規模 (台・式・組・予算など)

お問い合わせ内容

ATENジャパンを知ったきっかけを教えてください 必須

送信する

お客様へのご案内

- 弊社のメルマガを「配信停止」に設定されている方は、自動返信メールが届かない場合がございます。
- @gmail等のフリーメールのアドレスでのお問い合わせは、自動返信のメールが届かないことがありますが、その場合も弊社宛にお問い合わせのメールは届いていることがほとんどです。弊社営業日で24時間以内にはご連絡をさせていただきますので、お待ちください。
- お問い合わせ送信後、弊社営業日で24時間以内に返信メールがない場合は、大変お手数ですが、sales@atenjapan.jpにお問い合わせください。



特長

KVM over IP オムニバス・ゲートウェイ KG0032は、最大32台のサーバーに対してネットワーク経由でのアクセス・監視・制御が行える製品です。従来のIP-KVMスイッチとは異なり、クライアントユーザーからサーバーまで貫いたオールデジタルKVM構造を採用しており、長距離延長でも安定したスムーズなビデオ表示を保証します。全てのサーバステータスを同時に監視し、コントロールビューで特定のサーバーを制御するのに便利な機能を備えているため、サーバーラーム、[データセンター](#)、[コントロールラーム](#)、ブロードキャストなどのアプリケーション、および製造ラインといった環境におけるシステム管理への導入に適しています。

注意：より堅牢な管理と制御が実現できるよう、WinClientアプリの使用を推奨します。パフォーマンスと使用状況は、ユーザーのハードウェア構成によって異なる場合があります。8GB以上のRAM、デュアルコアCPU、およびOpenGLをサポートするグラフィックカードが必要です。また、使用するブラウザが最新であることをご確認ください。

ハードウェア

- 高密度なポート・レイアウト - 1Uサイズの筐体に最大32ポートのRJ-45コネクタを配置しCat 5e/6ケーブルで接続
- 最適なオールデジタルKVM over IP伝送 - ノイズ耐性、信号品質の維持、効率的な圧縮・保存により、長距離でも信頼性の高い伝送を実現
- Cat 5e/6ケーブル経由で解像度1920x1200@60Hzの映像を信号干渉を受けず低遅延で最大100m延長
- リモートKVM over IPアクセス用に最大32の独立した接続を提供
- 10Gネットワークインターフェースを2ポート搭載 - ネットワークの二重化や、異なる2つのIPアドレスの割り当てが可能
- LCDパネル - 接続状況、通知、システムアラートメッセージをリアルタイムで提供
- 接続状況とハードウェアの状態をLED表示
- マルチプラットフォームのサーバー環境 - Windows, Mac, Linux
- 全周通気シャーン設計により通気効率が向上 - フロントパネルの両側に冷気吸入を誘発し、バックパネルの通気孔を介して熱を放散
- 電源冗長性を備えたデュアル電源

管理

- 接続されているサーバーに対して、32の独立した接続を同時に共有
- アウトオブバンド・アクセス
- ATEN統合管理ソフトウェア [CC2000](#)およびビデオセッションレコーディングソフトウェア [CCVSR](#)と統合可能
- グリーンITファン - 温度によって速度を自動調整
- イベントログおよびWindowsベースのログサーバー
- イベント通知 - SMTPメール、SNMPトラップ、およびSMS（追加でモバイルデバイスが必要）による通知をサポート
- イベント通知先 - イベントログはログサーバー、SyslogサーバーおよびUSBドライブに保存
- ファームウェアアップグレード対応
- ポート共有モード - 複数ユーザーからサーバーに対して同時アクセス可能
- IPv4およびIPv6をサポート
- ATEN KVM over IPコンソールステーションに対応 ([KA82xxシリーズ](#))

使いやすいインターフェース

- アレイビューとコントロールビューに対応した直感的なWinClient AP - ユーザーは全サーバーを監視し、特定のサーバーを同時に制御可能
- Panel Array Mode™ Live+ - 設定可能なマルチスクリーン・レイアウトで、全ポートから出力された動画フィードをリアルタイム監視
- ブラウザおよびAP GUIは統一された多言語インターフェースを提供 - ユーザートレーニング時間を最小限に抑え、生産性が向上
- WebClient経由でマルチプラットフォーム・クライアントをサポート (Windows, Mac OS X, Linux)
- マルチブラウザ対応 - Edge, Chrome, Firefox, Safari, Opera
- HTML5 WebクライアントビューアによるWebフレンドリーなKVM over IPアクセスをサポート - ユーザーは、Javaまたはブラウザプラグインのインストールなしで、接続されている全てのサーバー - PCにリモートアクセス可能
- バーチャルリモートデスクトップ画面はフルスクリーン表示、またはリサイズ可能なウィンドウ表示が選択可能

セキュリティ

- 高度なセキュリティ - 組み込みのFIPS 140-3 認定OpenSSL暗号化モジュールをサポート (証明書番号 4985)
- 外部認証対応 - RADIUS, LDAP, LDAPS, MS Active Directory
- TLS 1.3データ暗号化とRSA 2048ビット証明書をサポートし、ブラウザからのユーザーログインを保護
- キーボード・マウス、ビデオ、バーチャルメディアの各信号を暗号化可能 (56ビットDES、168ビット3DES、256ビットAES、128ビットRC4、ランダムより選択)
- IPアドレスやMACアドレスによるフィルタリング機能
- サーバーへのアクセス権限や操作権限をユーザー単位やグループ単位で設定可能
- CSR自動生成機能およびサードパーティ機関による認証に対応

バーチャルメディア

- 従来機種より高速化したバーチャルメディア - ファイル転送、OSのバッチ適用、ソフトウェアのインストール、診断テストに最適
- USB対応サーバーはオペレーティングシステムおよびBIOSレベルで動作可能
- USB 2.0 DVD / CDドライブ、USB大容量ストレージデバイス、PCハードドライブ、およびISOイメージをサポート

バーチャルリモートデスクトップ

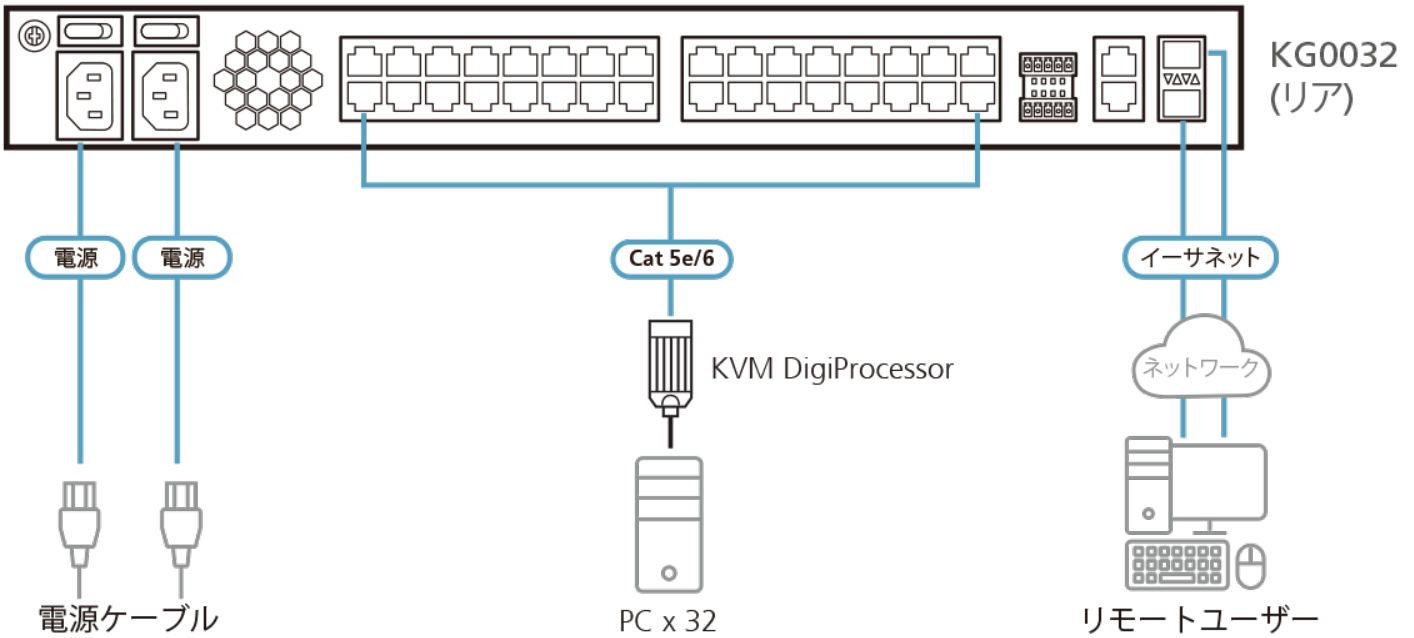
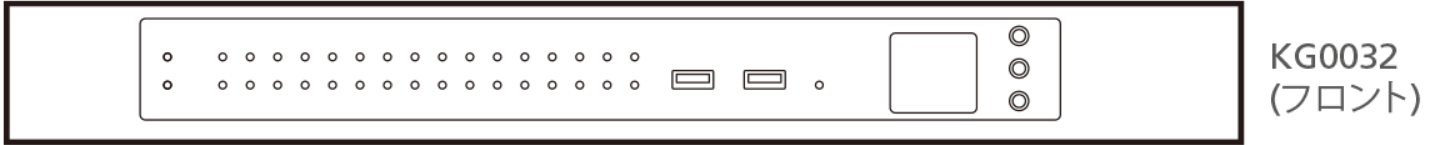
- ビデオ品質の調整 (色深度やバンド幅の増減など) によってデータ転送速度を最適化
- Mouse DynaSync™ - リモートマウスの動きを自動的に同期
- 多言語対応のオンスクリーンキーボード
- トラブルシューティングのためにBIOSレベルでアクセス可能

仕様

コンソール接続数	
ローカル	N/A
リモート	32
コンピュータ接続数	
ダイレクト	32
ポート選択	GUI
コネクタ	
USBポート	USB Type-A メス×2 (将来的な拡張用に予約済み)
KVMポート	RJ-45 メス×32
SFP+アップリンクポート	SFPスロット×2
シリアル	RJ-45 メス×2 (将来的な拡張用に予約済み)
電源	IEC 60320 C14×2
入力	2ピン DI×2 (将来的な拡張用に予約済み)
リレー	3ピン リレー×2 (将来的な拡張用に予約済み)
スイッチ	
リセット	ピンホール型スイッチ×1
電源	ロッカースイッチ×2
LED	
KVMポート	32 (Green)
電源	2 (Green)
パネル仕様	
サイズ	1.6インチ
解像度	128×64
プッシュボタン	
選択	ボタン×3 (Up、Down、Enter)
エミュレーション	
キーボード/マウス	USB
ビデオ	
リモート	最大3840×2160 @30Hz
電源仕様	100 ~ 240V、50 ~ 60Hz、最大2.5A
消費電力	AC110V:46.8W:160BTU/h AC220V:46.9W:160BTU/h 注意: ●ワット単位の測定値は、外部負荷がない場合の装置の標準的な消費電力を示します。 ●BTU/h単位での測定値は、デバイスに完全に負荷がかかった状態の消費電力を示します。
動作環境	
動作温度	0 ~ 40°C
保管温度	-20 ~ 60°C
湿度	10 ~ 80% RH、結露なきこと
本体	
ケース材料	メタル
重量	5.93 kg (13.07 lb)

サイズ(W×D×H)	433.6×379×44 mm
------------	-----------------

構成図



ATEN International Co., Ltd.

3F, No.125, Sec. 2, Datong Rd., Sijhih District., New Taipei City 221, Taiwan
 Phone: 886-2-8692-6789 Fax: 886-2-8692-6767
 www.aten.com E-mail: marketing@aten.com

© Copyright 2015 ATEN® International Co., Ltd.
 ATEN and the ATEN logo are trademarks of ATEN International Co., Ltd.
 All rights reserved. All other trademarks are the property of their respective owners.