

CN800

小型1ポート VGA KVM over IP (解像度1,920×1,200対応)



CN800
小型1ポート VGA KVM over IP
(解像度1,920×1,200対応)

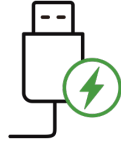
クラウド、エッジ、オンプレミス環境へとデジタルインフラが拡大する中、運用上で優先されるのが「復旧力」と「即時性」です。セキュアなリモートアクセスは、もはやITの利便性を高めるだけでなく、ダウンタイムを削減して継続性を確保し、チームがどこからでも重要なシステムを管理できるようにするための戦略的な機能となっています。

このニーズに応え、CN800はサーバーやコンピューターに対して、セキュアで常時利用可能なBIOSレベルのリモートアクセス機能を提供します。本製品はCat 5e/6ベースの標準TCP/IP通信を利用し、WinClientやJavaClientを通じて、イントラネットまたはインターネット経由でリモート接続されたシステムを完全かつ安全に制御します。ハードウェアベースのKVM over IPソリューションであるため、ソフトウェアのインストールは不要。また、置き場所に困らないコンパクトな0Uサイズの筐体も特長の一つです。

CN800は、現在もサーバーで広く採用されているVGAインターフェースを標準でサポートしています。これにより、ラック環境への追加や運用の複雑化を招くことなく、高い互換性と安定したリモート管理を実現できます。



BIOSレベルのアクセス



バスパワー



0Uデザイン



マルチプラットフォーム
対応

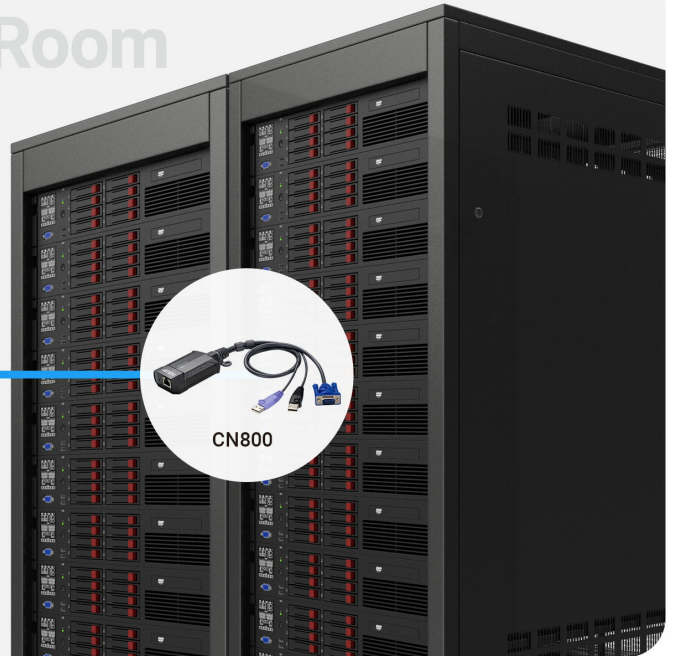


バーチャルメディア
対応

Remote Site



Server Room



BIOSレベルの KVM over IP ソリューション

サーバーやコンピューターにCN800を接続すると、管理者はその機器に対してBIOSレベルからリモート制御できるようになります。キーボード・ビデオ・マウスの信号のみを伝送するこのセキュアなハードウェアベースのソリューションは、システムを危険にさらすことなく、仮想リモートデスクトップとして機能します。

作業スペースを効率化する専用フック

コンパクトな専用フックが付いたデザインのCN800は、どのような作業環境（例：机の下）にもマッチします。作業スペースを整えることで生産性が向上するため、オフィスや在宅勤務の環境に最適です。



優れたビデオ性能

CN800は、最大1920x1200 @ 60Hz、24ビットの色深度のVGA入力解像度をサポートすることで、どんなリモートセッションでも、鮮明で応答性の高いビデオコンテンツを保証します。

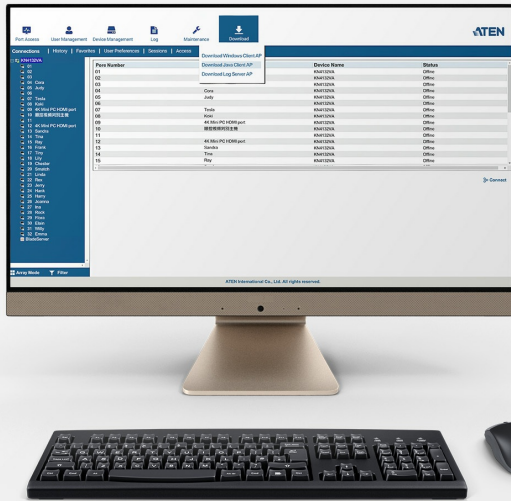
業界標準の セキュリティを 備えたバーチャル メディア

リモート操作はTLS 1.2および256ビットAESデータ暗号化によって保護されます。ファームウェアのアップグレード、診断、ソフトウェアのバッチ適用などの操作を [バーチャルメディア](#) 機能で実行しても、ローカル操作と同様に安全かつ信頼性の高い状態を保てるため、データの整合性を維持できます。



Remote

WinClient or JavaClient



Windows, macOS X, Linux, Sun



Network

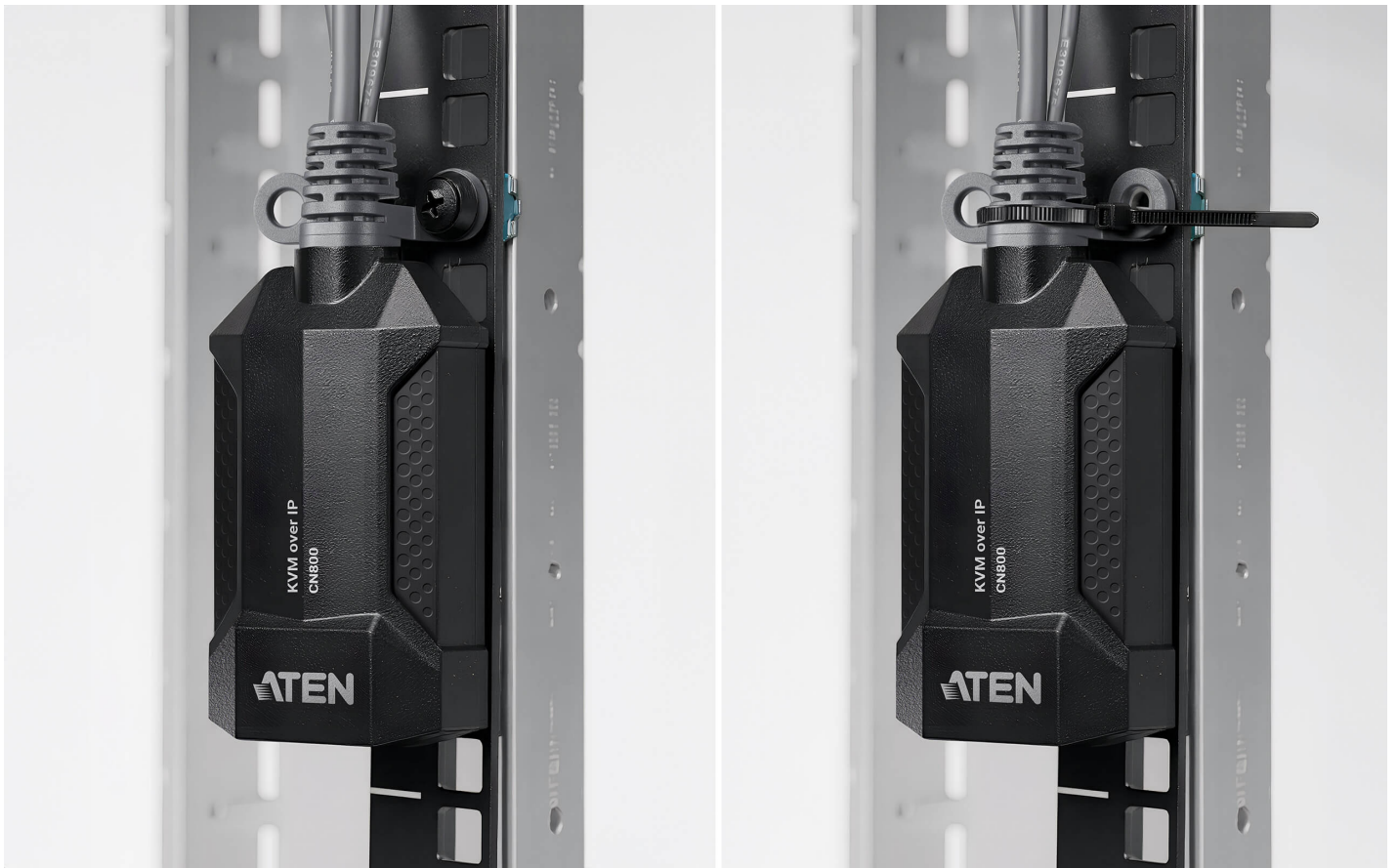
Server

マルチプラットフォーム対応

CN800は、Windows、macOS X、Linux、SunなどのマルチOS環境に対応し、ネットワーク経由でセキュアなリモート制御を提供します。制御はCat 5e/6ベースの標準TCP/IP通信を利用し、WinClientやJavaClientから操作可能です。

コンパクトで軽量な0U筐体

わずか170gという軽量かつコンパクトな設計や専用フックを特長として備えたCN800は、結束バンドとケージナットのどちらを使ってもラックへの固定が簡単に行えます。柔軟性と空間効率に優れた方法でセットアップが可能、信頼性の高いサーバー管理を実現できるため、[データセンター](#)やモバイルIT環境に最適です。



適用シーン

セキュアなリモートアクセスを主軸に設計された本製品は、[データセンター](#)・[生産ライン](#)・[リモートワーク](#)環境におけるサーバーの管理にあたり、効果的で効率的なソリューションを求めるIT管理者や専門家に最適です。



サーバールーム

生産ライン

在宅勤務

お問い合わせをご希望の場合は、こちらのフォームに必要事項をご記入ください。担当者が進んでご連絡いたします。

会社名 必須

姓 必須

名 必須

部署名 必須

役職名 必須

お客様の業務上のお立場 必須

都道府県 必須

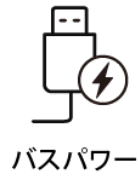
メールアドレス 必須

電話番号 / 携帯番号 (勤務先・ハイフンなし) 必須

お客様へのご案内

- 弊社のメルマガを「配信停止」に設定されている方は、自動返信メールが届かない場合がございます。
- @gmail等のフリーメールのアドレスでのお問い合わせは、自動返信のメールが届かないことがありますが、その場合も、弊社宛にお問い合わせのメールは届いていることがほとんどです。弊社営業日で24時間以内にはご連絡をさせていただきますので、お待ちください。
- お問い合わせ送信後、弊社営業日で24時間以内に返信メールがない場合は、大変お手数ですが、sales@atenjapan.jpにお問い合わせください。

3年保証



国内
在庫品

最大5年
オプション
保証対応

特長

CN800は、リモートアクセスを行いたい端末に接続し、リモートアクセス機能を付加する1ポートKVM over IPです。ドングル型の超小型デザインでありながら、遠隔操作に十分な解像度や機能、操作性を提供しているため、コストパフォーマンスに優れた方法でリモートアクセスの環境が整えられます。BIOSレベルでリモート操作できるハードウェア・ソリューションの強みを活かして、[データセンターやサーバールーム](#)、[生産ライン](#)、在宅勤務など、さまざまなシーンに導入可能です。

ハードウェア

- 。コンピュータやover-IP非対応の[KVMスイッチ](#)にリモートアクセス機能を提供
- 。マルチプラットフォーム対応 - Windows、Mac、Sun、Linux、およびVT100ベースのシリアルデバイス
- 。[バーチャルメディア](#)対応
- 。解像度 - リモートセッションで最大1920×1200 @ 60Hzに対応、24ビット色深度
- 。FPS（フレーム/秒）スループットの向上により、クリアで応答性に優れた映像表示を実現
- 。専用フックで簡単に取り付け
- 。パスパワー対応 - 外部電源アダプター不要

管理

- 。最大64ユーザーアカウントに対応
- 。最大32ユーザーの同時ログインに対応
- 。セッション終了機能 - アドミニストレーターは実行中のセッションを終了可能
- 。イベントログおよびWindowsベースのログサーバー対応
- 。緊急度の高いシステムイベントは、メール、SNMPトラップ、およびSyslog経由で即時に通知
- 。ファームウェアアップグレードをリモートから実行可能
- 。マルチユーザーモードにより複数ユーザーがサーバーに同時アクセス可能
- 。ATEN統合管理ソフトウェア [CC2000](#)に対応
- 。ATENビデオセッションレコーディングソフトウェア [CCVSR](#)に対応
- 。DDNS（ダイナミックドメインネームシステム）
- 。ブラウザ操作の有効化/無効化が可能
- 。IPv6対応

使いやすいインターフェース

- 。日本語対応の多言語GUI（ブラウザ、アプリ） - ユーザートレーニング時間を最小限に抑え、生産性を向上
- 。各種プラットフォーム・クライアントに対応（Windows、Mac OS X、Linux、Sun）
- 。各種ブラウザに対応（Chrome、Firefox、Safari、Opera）
- 。ウェブテクノロジーだけで動作可能なブラウザUI - Javaソフトウェアパッケージを事前にインストールしなくても管理タスクを実行可能
- 。バーチャルリモートデスクトップ画面はフルスクリーン表示、またはリサイズ可能なウィンドウ表示が選択可能

高度なセキュリティ

- 。外部認証対応 - RADIUS、LDAP、LDAPS、MS Active Directory
- 。ユーザーのログイン時にTLS 1.2暗号化でパスワードを保護
- 。柔軟な暗号化設計 - 暗号化アルゴリズム（例：256ビットAES）の任意の組み合わせ、またはシステム生成のランダム選択によって、キーボード・マウス、ビデオ、および[バーチャルメディア](#)の各データを個別に暗号化可能
- 。IPアドレスやMACアドレスによるフィルタリング機能
- 。パスワード保護機能
- 。プライベートCA認証対応

バーチャルメディア

- 。バーチャルメディアにより、ファイルアプリケーション、OSのパッチ適用、ソフトウェアのインストール、および診断テストが可能
- 。OSおよびBIOSレベルでUSB対応サーバーと連携
- 。USB 2.0 DVD/CDドライブ、USBマストレージデバイス、PCハードドライブ、およびISOイメージをサポート
- 。バーチャルメディア専用ケーブル不要

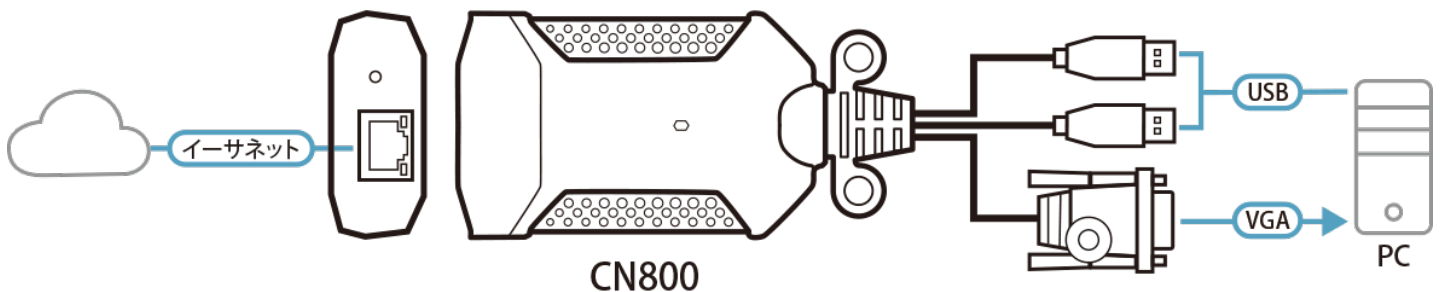
バーチャルリモートデスクトップ

- 。画質とビデオ許容度を調整してデータ転送速度を最適化 - モノクロ色深度、しきい値およびノイズを設定することで、低帯域環境でもデータ帯域幅の圧縮が可能
- 。ビデオはフルスクリーン表示またはリサイズ可能なウィンドウ表示が可能
- 。リモートユーザー間のコミュニケーションに役立つメッセージボード機能
- 。多言語対応のオンスクリーンキーボード
- 。マウスダイナミック
- 。終了マクロ対応
- 。BIOSレベルでのアクセス
- 。制御対象のPCにソフトウェアのインストール不要

仕様

コネクタ	
KVM (コンピューター) ポート	USB Type-A オス×1 (Purple) USB Type-A オス×1 (Black) VGA オス×1 (Blue)
LANポート	RJ-45 メス×1
スイッチ	
リセット	ピンホール型スイッチ×1
LED	
電源	1 (Green)
リンク	リンク×1 (Orange/Green) アクティブ×1 (Green)
エミュレーション	
キーボード/マウス	USB
ビデオ	1920×1200
消費電力	DC5V:3.47W:16BTU/h 注意: ●ワット単位の測定値は、外部負荷がない場合の装置の標準的な消費電力を示します。 ●BTU/h単位の測定値は、デバイスに完全に負荷がかかった状態の消費電力を示します。
動作環境	
動作温度	0 ~ 50°C
保管温度	-20 ~ 60°C
湿度	0 ~ 80% RH、結露なきこと
本体	
ケース材料	プラスチック
重量	0.17 kg (0.37 lb)
サイズ(W×D×H)	93.2×56.6×24.4 mm

構成図





Simply Better Connections

ATEN International Co., Ltd.

3F., No.125, Sec. 2, Datong Rd., Sijhih District., New Taipei City 221, Taiwan
Phone: 886-2-8692-6789 Fax: 886-2-8692-6767
www.aten.com E-mail: marketing@aten.com



© Copyright 2015 ATEN® International Co., Ltd.
ATEN and the ATEN logo are trademarks of ATEN International Co., Ltd.
All rights reserved. All other trademarks are the property of their
respective owners.