

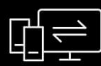
CS22H

2ポートUSB HDMIケーブルKVMスイッチ (4K対応)



サクッと切り替え 仕事も趣味も自由自在





2台のPC
を制御



HDMI



4K@60Hz/
FHD@144Hz



オーディオ対応



USB周辺機器
の共有



バスパワー

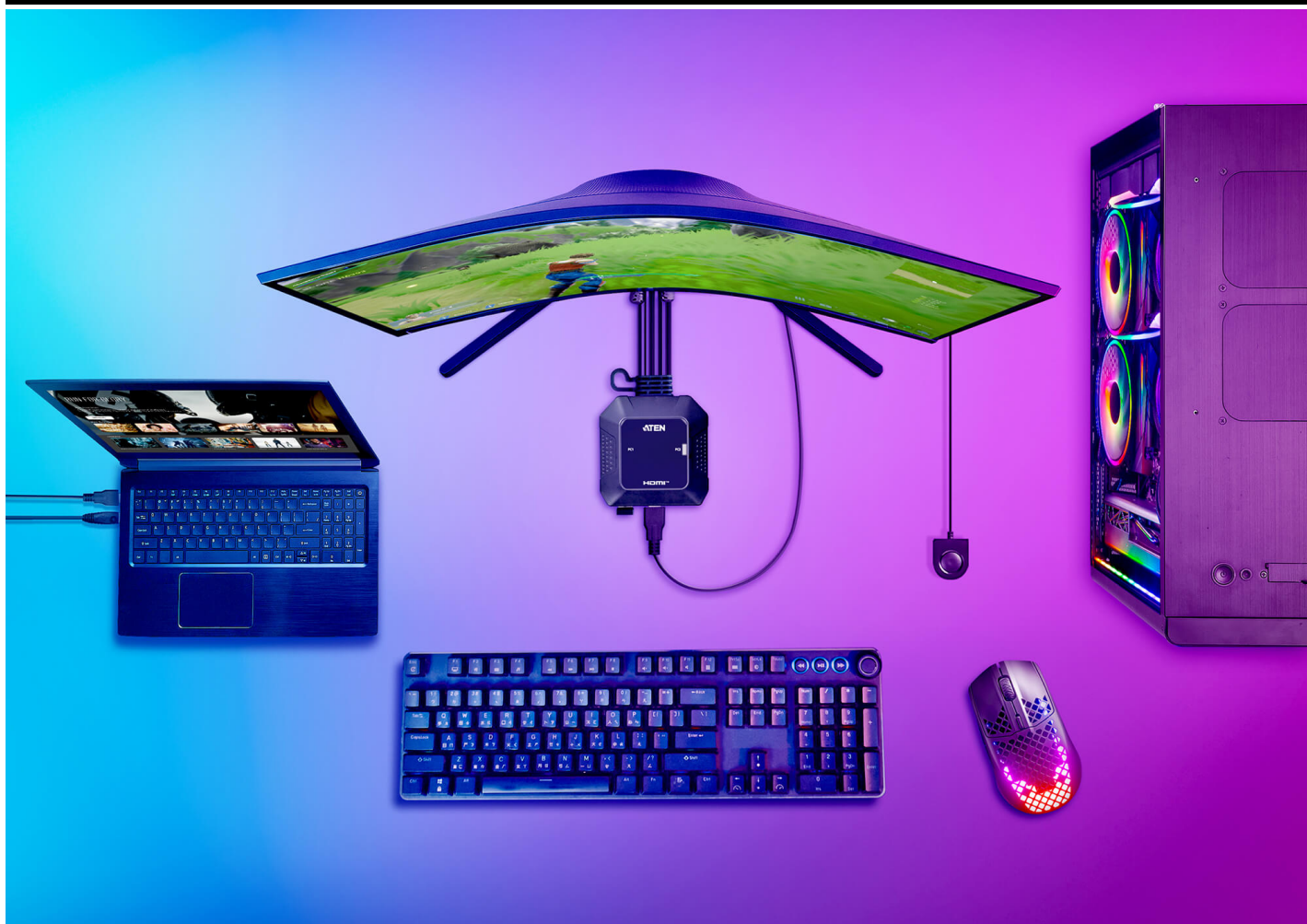


便利なフック

CS22H
2ポートUSB HDMIケーブルKVMスイッチ
(4K対応)



HDMI™
HIGH-DEFINITION MULTIMEDIA INTERFACE



1組のキーボード・マウス・モニターで2台のPCを制御

USB 4K HDMI ケーブルKVMスイッチ CS22Hは、ユーザーの生産性を高め、デスクトップを簡素化します。仕事、創作活動、プライベートのいずれにおいても、1組のキーボード・マウス・モニターで2台のコンピューターを管理し、ボタンを押すだけで簡単にコンピューターを切り替えることができます。

クロスプラットフォームの統合

CS22H は Windows、Mac、Linux の各種 OS と互換性があります。ボタン1つで切り替えられる利便性により、多用途のコンピューター・ワークフローをシームレスに統合します。





シンプルなプッシュボタンでシームレスに切り替え

付属のワイヤードリモコン (1.8m) は、使いやすい場所に置くことで、デスクトップ上のどこからでも2台のコンピューターを素早く簡単に切り替えて操作することができます。



環境効率を高めるバスパワー駆動

KVMスイッチはコンピューターへのUSB接続で給電されるため、追加の電源アダプターは必要ありません。

オールインワンで プラグアンドプレイ！

ケーブルが一体化されたオールインワン設計（特許取得済み）のCS22Hは、USB 2.0 および HDMI 2.0 のプラグアンドプレイ接続を提供します。



USB 2.0 周辺機器の共有

コンソールUSBポートはUSB 2.0周辺機器と互換性があり、マルチタスクやデータ集約型のデスクトップ・ワークフローを容易にします。



驚くほど鮮明で滑らかな映像

CS22Hで、驚異的な4K@60Hzビデオの鮮明さと、FHD 144Hzのビジュアル・パフォーマンスを体験いただけます。仕事でも遊びでも、デスクトップ・エクスペリエンスの向上が図れます。





オーディオで没入体験を

イマーシブ・オーディオの追加でデスクトップの生産性が向上します。

スペースを最適化する製品デザイン

CS22HIは便利なフックで、作業の妨げにならない場所に簡単に設置できるため、作業スペースの効率を最適化できます。



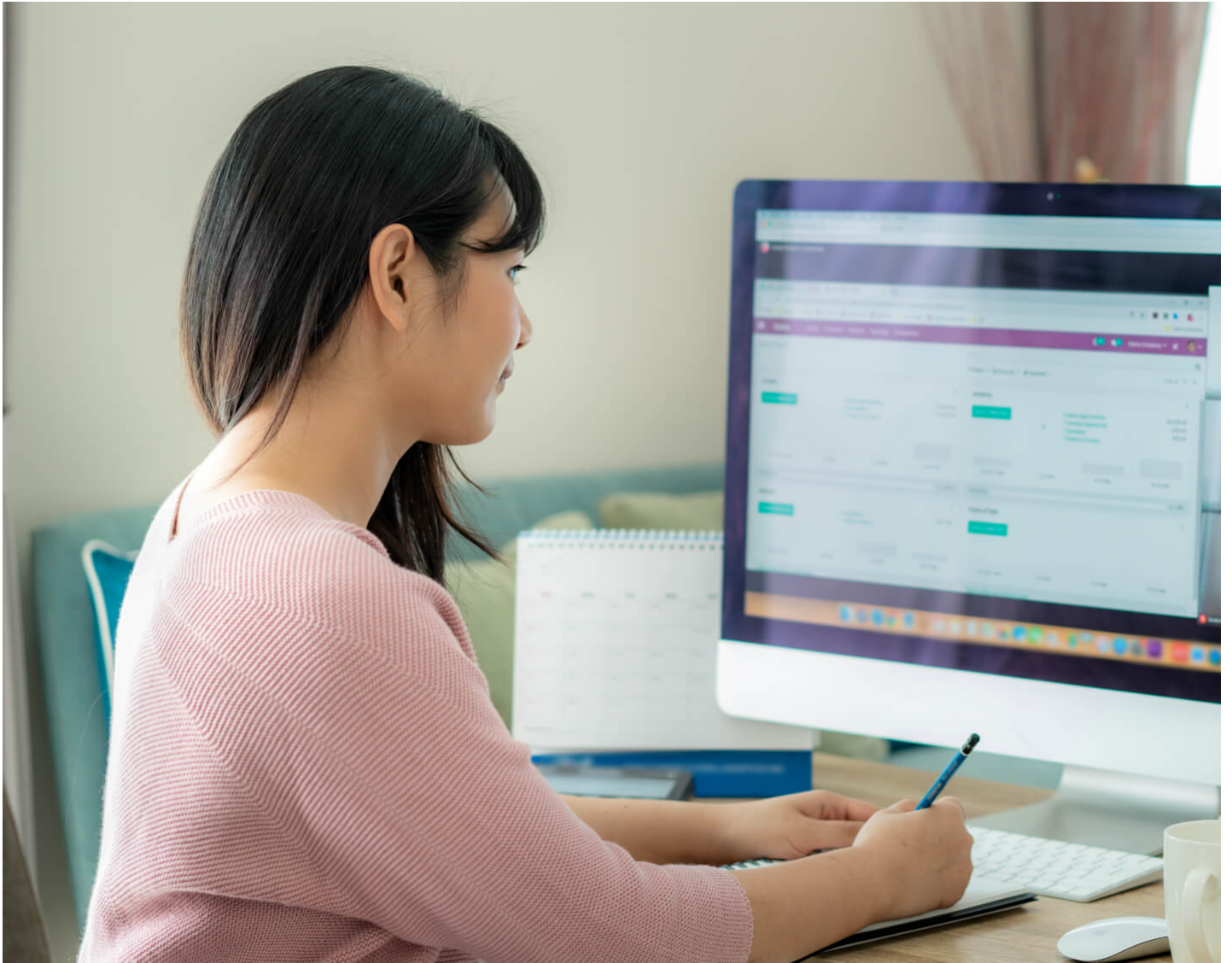
適用シーン

ケーブルKVMスイッチ CS22HIは、仕事、グラフィック/ビデオ作成、ゲームなど用途に応じて切り替えて作業するのに最適な製品です。

- 1.
- 2.
- 3.
- 4.



職場のデスクトップ



在宅勤務



グラフィックデザイン/ビデオ編集



エンターテインメント

[Previous](#) [Next](#)

製品比較

お問い合わせ

会社名 必須

姓 必須

名 必須

部署名 必須

役職名 必須

お客様の業務上のお立場 必須

都道府県 必須

メールアドレス 必須

電話番号 / 携帯番号 (勤務先・ハイフンなし) 必須

製品型番

WEBサイトURL ※現在ご覧のURLをご記入ください 必須

案件規模 (台・式・組・予算など)

お問い合わせ内容

ATENジャパンを知ったきっかけを教えてください 必須

送信する

お客様へのご案内

- 弊社のメルマガを「配信停止」に設定されている方は、自動返信メールが届かない場合がございます。
- @gmail等のフリーメールのアドレスでのお問い合わせは、自動返信のメールが届かないことがあります。弊社宛にお問い合わせのメールは届いていることがほとんどです。弊社営業日で24時間以内にはご連絡をさせていただきますので、お待ちください。
- お問い合わせ送信後、弊社営業日で24時間以内に返信メールがない場合は、大変お手数ですが、sales@atenjapan.jpにお問い合わせください。



特長

ATENの特許取得済みオールインワン設計のKVMスイッチは、作業スペースの整理や最適化が実現できます。キーボード、ビデオ、マウスの各ケーブルを1本に統合し、そのケーブルをスイッチに直接組み込むことで、複数のケーブルを接続する手間を省きます。

ATENケーブルKVMスイッチCS22Hは、USB&HDMIコンソールを備えた2台のコンピューターに即座にアクセスできる環境を構築することでユーザーに最大の利便性をもたらすと同時に、4K DCI (4096×2160@60Hz) の高品質映像に対応することにより最適なビジュアルを提供します。

ユーザーがコンピューターを切り替えたいときは、製品本体に一体化したワイヤードリモコンを押すだけで直感的な操作が楽しめます。また、CS22HはUSB2.0ハブとして周辺機器の共有に対応しているため、データを容易に統合し、データ伝送を中断することなく確実に行うことができます。

コンパクトでバスパワー対応の設計により、ケーブルのセットアップを大掛かりに行うことなく効率的な設置作業が可能になります。また、新たに設計されたフックにより、ユーザーはCS22Hの製品本体をデスクトップの整理に最適な場所へと配置することができます。このプラグアンドプレイ対応のCS22Hは、どのような環境でも、デスクトップ上の2台のコンピューター間でマルチタスクを素早く制御する必要があるユーザーに最適な製品です。

- 1組のUSBキーボード/マウス、および1台のHDMIモニターを使って、2台のHDMIコンピューターを制御
- 解像度 - 最大4K DCI (4096×2160@60Hz)
- ボード切替方法 - ワイヤードリモコン
- HDMI準拠、 HDCP2.2準拠
- USBホットプラグ対応
- USB2.0ハブとして接続した周辺装置をコンピューター間で共有可能
- マルチプラットフォーム対応 - Windows、Mac、Linux
- フック設計によりワークステーション環境の省スペースと整理整頓を実現
- プラグアンドプレイ
- バスパワー対応 - 外部電源アダプター不要^{*1}

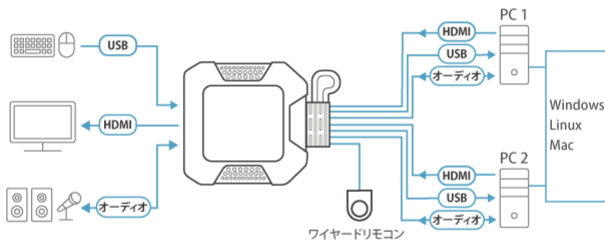
注意：

^{*1} CS22Hは、Micro USBポートを介した外部電源が必要になる場合があります。ご使用の電源の種類に応じて別途購入が必要です。

仕様

コンピューター接続数	2
ポート選択	ワイヤードリモコン
コネクタ	
コンソールポート	HDMI メス×1 USB Type-A メス×2 3.5mmオーディオジャック メス×1 (Green) 3.5mmオーディオジャック メス×1 (Pink)
KVMポート	HDMI オス×2 USB Type-A オス×2 3.5mmオーディオジャック オス×2 (Green) 3.5mmオーディオジャック オス×2 (Pink)
電源 (オプション)	Micro USB Type-B メス×1
LED	
KVMポート (オンライン/選択)	2 (White)
ケーブル長	
KVM	1.2m×2
有線リモコン	1.8 m
エミュレーション	
キーボード/マウス	N/A
ビデオ	
最大解像度	4096×2160 @60Hz
消費電力	DC5V:1.4W:19BTU/h 注意: ●ワット単位の測定値は、外部負荷がない場合の装置の標準的な消費電力を示します。 ●BTU/h単位の測定値は、デバイスに完全に負荷がかかった状態の消費電力を示します。
動作環境	
動作温度	0 ~ 50°C
保管温度	-20 ~ 60°C
湿度	0 ~ 80% RH, 結露なきこと
本体	
ケース材料	プラスチック
重量	0.34 kg (0.75 lb)
サイズ(W×D×H)	83.4×84.2×30.4 mm
同梱品	クイックスタートガイド×1

構成図





Simply Better Connections

ATEN International Co., Ltd.

3F., No.125, Sec. 2, Datong Rd., Sijhih District., New Taipei City 221, Taiwan
Phone: 886-2-8692-6789 Fax: 886-2-8692-6767
www.aten.com E-mail: marketing@aten.com



© Copyright 2015 ATEN® International Co., Ltd.
ATEN and the ATEN logo are trademarks of ATEN International Co., Ltd.
All rights reserved. All other trademarks are the property of their
respective owners.