

VE8950T

4K HDMI over IP Sender



Der ATEN VE8950T Video over IP Sender liefert über einen lokalen Standard Gigabit-Netzwerk Switch visuell verlustfreie 4K AV-Signale mit geringer Latenz über große Entfernungen*.

Der VE8950T bietet eine effektive, benutzerfreundliche und kostengünstige Lösung für digitale Beschilderung mit den folgenden Funktionen und Vorteilen, die direkt auf die Herausforderungen eingehen, die Systemintegratoren bei der Implementierung von AV over IP-Systemen zu bewältigen haben:

- Unbegrenzte Skalierbarkeit und Flexibilität
- Keine komplizierte IP-Einrichtung
- Keine zusätzlichen Server-PCs oder Software erforderlich
- Erweiterung mit geringem Aufwand mit Daisy-Chaining

Der VE8950T Video over IP Sender wurde entwickelt, um den heutigen Anforderungen an eine großflächige, multidisplayfähige 4K Signalübertragung gerecht zu werden, und ist einfach einzurichten und zu bedienen. Er ist ein ideales Produkt für eine Vielzahl von Umgebungen wie Messen, Flughäfen, Universitäten, Konferenzzentren und Einkaufszentren.

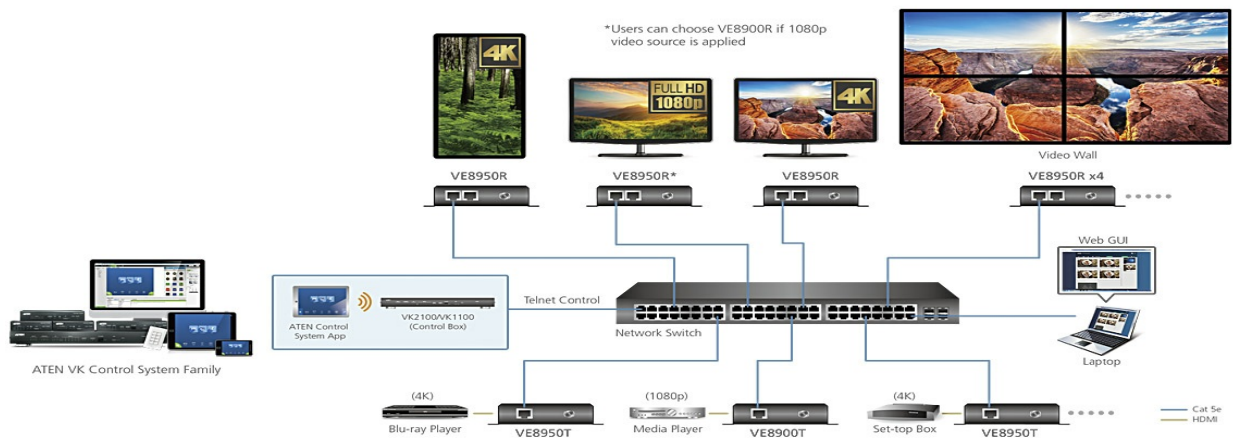
*Hinweis: Bezüglich der detaillierten Informationsanforderung des Netzwerk-Switch wird auf den Einführungsleitfaden verwiesen: https://assets.aten.com/product/manual/Implementation_Guide.pdf



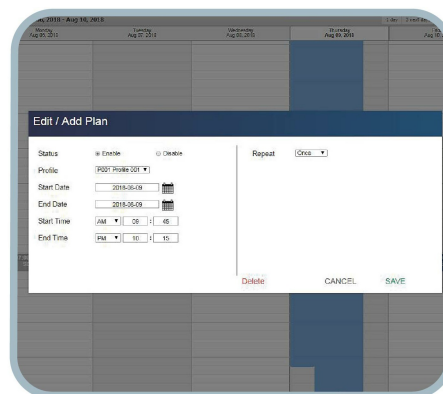
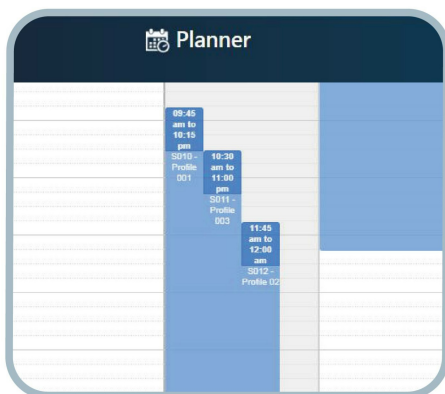
Funktionen und Merkmale

- **Schlanke Komprimierung mit extrem niedriger Latenzzeit**
 - Liefert visuell verlustfreies, qualitativ hochwertiges Video bis zu 4K bei 30 Hz 4:4:4
 - Gewährleistet eine atemberaubende Videoqualität mit Hilfe der ATEN Advanced Video Lossless Compression Technologie

- EDID Expert™ wählt die optimalen EDID Einstellungen für flüssiges Einschalten, hochwertige Anzeige und der optimalen Auflösung über mehrere Monitore
 - Bietet verschiedene Stufen der Videokompressionsrate, einschließlich Flüssig, Ausgeglichen und Hohe Qualität, die der Benutzer je nach praktischer Anwendung auswählen kann
- **Unbegrenzte Skalierbarkeit und Flexibilität**
 - Erweitert AV-Verbindungen von einem einfachen Punkt-zu-Punkt zu einem Multi-Punkt zu Multi-Punkt Setup über LAN ohne Entfernungsbeschränkung
 - Bietet Multifunktionalität in Extender-, Splitter-, Matrix-Switch-, Videowand- und Daisy-Chain-Anwendungen
- **Zusammenarbeit mit dem ATEN Kontrollsystem**
 - Integrierte Lösung - Kompatibel mit dem ATEN Kontrollsystem, so dass Benutzer den VE8950T direkt über CLI Telnet oder das RS-232 Protokoll bedienen können
 - Mühelose Bedienung - Ein Klick, um VE-Manager, TV, Projektor, Quell-Player und zugehörige Geräte über Touchscreen und Tastatur effektiv zu bedienen



- **Spontane Zeitplanverwaltung**
 - Bietet eine benutzerfreundliche Zeitplanverwaltungsfunktion, mit der Benutzer den Anzeigepan vorab planen können
 - Bietet robuste und intuitive Optionen für die Zeitplanverwaltung, die den Benutzern helfen, alle Ereignisse im Kalender so detailliert zu verwalten, dass sie Ereignisse in Minutenintervallen festlegen können
 - Integriert alle VE89 Geräte, um das Profil durch Gruppierung einzelner Empfänger oder Videowände anzuordnen
 - Mehrere Profile können so angeordnet werden, dass sie in beliebiger Reihenfolge über einen ausgewählten Zeitraum abgespielt werden können



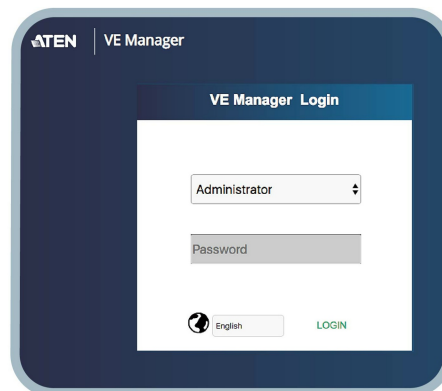
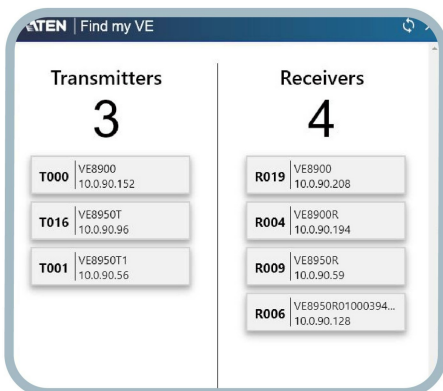
- **Keine komplizierte IP-Einrichtung**
 - Einfache Konfiguration, die keine umfangreiche IT-Erfahrung oder zusätzliches Lernen erfordert

- Müheloses Umschalten zwischen den Eingangsquellen über Drucktasten auf der Oberseite des Geräts



- **Web-GUI-basierte Verwaltung, keine zusätzlichen Server-PCs oder Software erforderlich**

- Einfacher Zugriff - Ohne Eingabe der IP-Adresse im Chrome Browser können Benutzer mit einem Klick auf "Mein VE suchen" eine direkte Verbindung zum VE Manager herstellen
- Chrome-basiertes kostenloses Werkzeug



- **Erweiterung mit geringem Aufwand mit Daisy-Chaining***

- Verbindet mehrere Anzeigen über einen einzigen Port, um jeden Port des Netzwerk-Switch zu nutzen und ihren Wert zu maximieren
- Leicht erweiterbar - die Verkabelung und Systembereitstellung ist einfach, da keine großen Netzwerk-Switches und weniger Kabel erforderlich sind
- Perfekt für den großflächigen Einsatz über Hunderte von Metern, wie z.B. Hotelanlagen, Flughäfen, Universitätsgelände, Bahnhöfe, Einkaufszentren und Messezentren

* Je nach Netzwerkarchitektur empfehlen wir die Verkettung von bis zu 30 Einheiten. Bitte kontaktieren Sie die ATEN-Vertretungen für weitere Informationen.



*Verwenden Sie Daisy Chains, um eine Videowand zu konfigurieren oder das AV-System um Hunderte von Metern zu erweitern

• Videowand Unterstützung

- Unterstützt bis zu 8 x 8 Videowände (64 Anzeigen)*
 - Unterstützt horizontale oder vertikale (90° und 270° Drehung) Anzeigearichtung
 - Einfaches Umschalten von Layout-Profilen, Vorschau- und Ziehen und Ablegen von Videoquellen über die intuitive Web-GUI
- *Abhängig von Ihrer Netzwerkarchitektur. Wenden Sie sich bitte an ATEN-Vertreter für weitere Details.

• Embedded / De-Embedded Audio Unterstützung

- Separates Audiosignal kann in den HDMI-Stream eingebettet werden

• Mehrere Steuerkanäle

- Mehrere Steuerungsmethoden - das System kann über Ethernet oder Drucktasten auf der Oberseite verwaltet werden
 - USB-Konnektivität - Der USB-Anschluss (USB 2.0) ermöglicht den Anschluss von Geräten wie Tastatur, Maus, Flash-Laufwerk, Drucker und anderen USB-Peripheriegeräten*
 - Bidirektionaler IR Kanal - die IR-Übertragung wird immer nur in einer Richtung verarbeitet
 - RS-232 Kanal - die bidirektionale serielle Schnittstelle RS-232 ermöglicht den Anschluss von Peripheriegeräten wie Touchscreens und Barcode-Scannern
- Hinweis: *Jeder VE8950T Transmitter kann über insgesamt 4 USB-Touchscreens gesteuert werden, die auf [VE8950R](#) Empfängern installiert sind.

Bitte beachten Sie den unten stehenden FAQ Link zur Auswahl von Netzwerk Switches und Netzwerk Switch Informationen, die von der ATEN Kundendienstabteilung gesammelt wurden, wobei die gesammelten Informationen das Feedback der Kunden aus ihrer tatsächlichen Erfahrung bei der Verwendung und Installation des/der Produkte(s) enthalten.
<https://eservice.aten.com/eServiceCx/Common/FAQ/view.do?id=6276>

Specification

Videoeingang	
Schnittstellen	1 x HDMI Typ-A Buchse (Schwarz)
Impedanz	100 Ω
Max. Entfernung	3 m (2L-7D03H)
Video	
Max. Datenrate	Durchschnitt: 150 ~ 500 Mbps
Konformität	HDMI (4K) HDCP-kompatibel
Max. Auflösungen / Entfernung	Bis 4K bei 100 m (Cat 5e/6, Punkt-zu-Punkt) *4K-Unterstützung: 4096 x 2160 / 3840 x 2160 bei 60 Hz (4:2:0); 4096 x 2160 / 3840 x 2160 bei 30 Hz (4:4:4)
Audio	
Eingang	1 x HDMI-Typ-A-Buchse (Schwarz) 1 x Mini-Stereobuchse (Grün)
Anschlüsse	
Einheit zu Einheit	1 x RJ-45 Buchse
Stromversorgung	1 x Gleichspannungsanschluss (Schwarz) mit Sperre
Steuerung	
IR	1 x Mini-Stereobuchse (Schwarz)
RS-232	Anschluss: 1 x Anschlussblock, 3-polig Baudrate: 19200, Datenbits: 8, Stoppbits: 1, keine Parität und Flusskontrolle
USB	1 x USB-Typ-B-Buchse (Weiß)
Drucktasten	
ID Nummer Auswahl	2 x Drucktasten
Stromverbrauch	DC5V:3.08W:14BTU/h Hinweis: ● Die Messung in Watt gibt die typische Leistungsaufnahme des Geräts ohne externe Belastung an. ● Die Messung in BTU/h gibt die Leistungsaufnahme des Geräts an, wenn es voll belastet ist.
Umgebung	
Betriebstemperatur	0 - 40 °C
Aufbewahrungstemperatur	-20 - 60 °C
Feuchtigkeit	0 - 80% relative Luftfeuchte, nicht kondensierend
Physikalische Eigenschaften	
Gehäuse	Metall
Gewicht	0.50 kg (1.1 lb)
Abmessungen (L x B x H) mit Halterung	14.02 x 12.30 x 3.06 cm (5.52 x 4.84 x 1.2 in.)
Abmessungen (L x B x H) ohne Halterung	13.60 x 10.10 x 2.96 cm (5.35 x 3.98 x 1.17 in.)

Diagramm

► Connection Diagram



ATEN International Co., Ltd.

3F., No.125, Sec. 2, Datong Rd., Sijhih District., New Taipei City 221, Taiwan
 Phone: 886-2-8692-6789 Fax: 886-2-8692-6767
 www.aten.com E-mail: marketing@aten.com



© Copyright 2015 ATEN® International Co., Ltd.
 ATEN and the ATEN logo are trademarks of ATEN International Co., Ltd.
 All rights reserved. All other trademarks are the property of their respective owners.